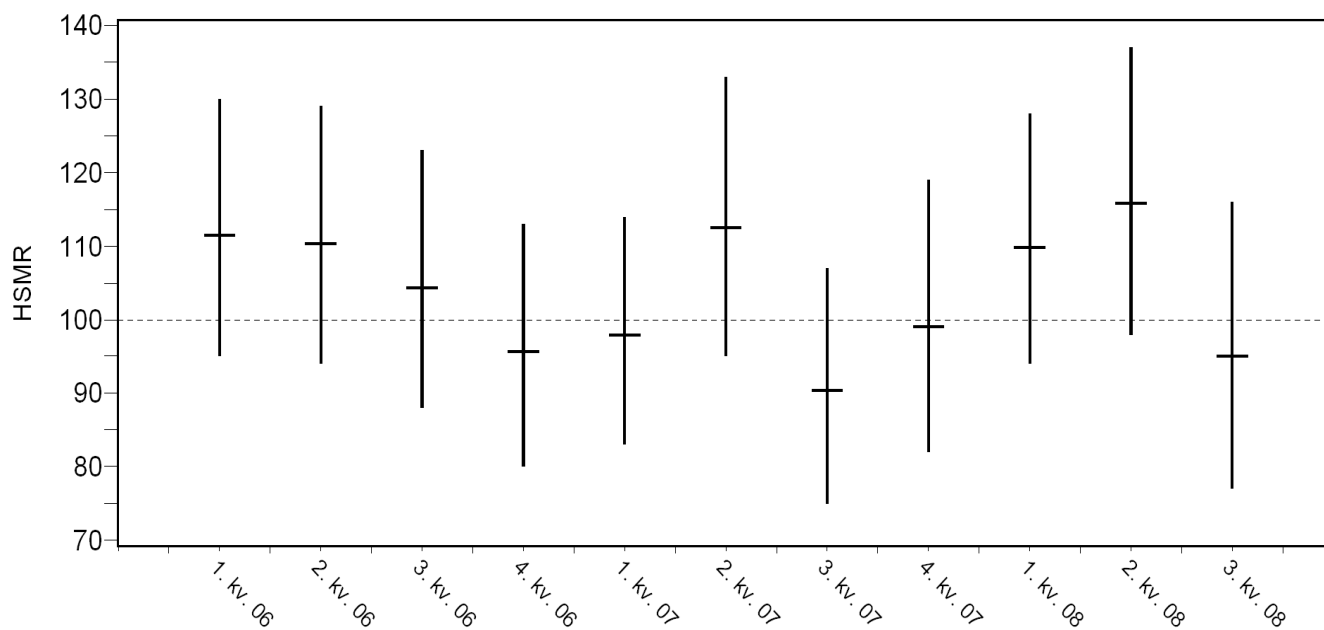


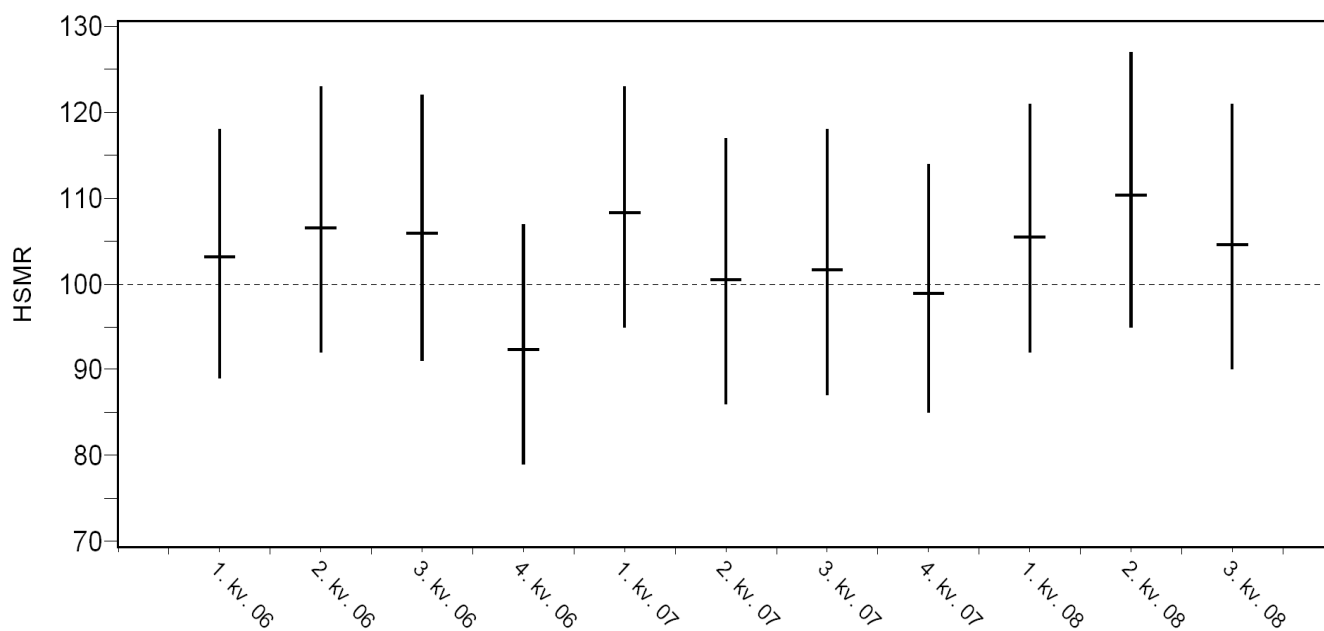
## *Amager Hospital*

År	Kvartal	Antal indlæggelser				Nedre sikkerheds- grænse	Øvre sikkerheds- grænse
			Forventet	Observeret	HSMR		
2006	1	1966	152	169	111	95	130
2006	2	1835	138	152	110	94	129
2006	3	1849	138	144	104	88	123
2006	4	1981	141	135	96	80	113
2007	1	1991	162	159	98	83	114
2007	2	1823	123	139	113	95	133
2007	3	1898	140	126	90	75	107
2007	4	1877	118	117	99	82	119
2008	1	1889	147	161	110	94	128
2008	2	1567	122	141	116	98	137
2008	3	1315	105	100	95	77	116



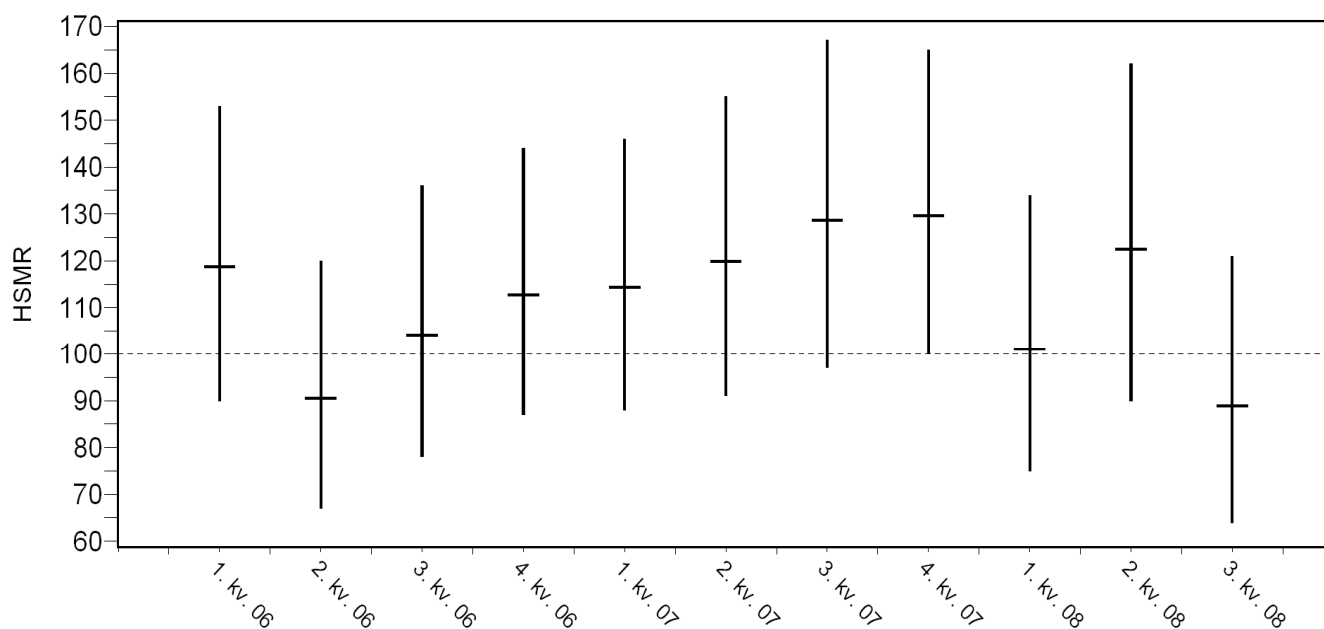
## *Bispebjerg Hospital*

År	Kvartal	Antal indlæggelser	Forventet	Observeret	HSMR	Nedre sikkerhedsgrænse	Øvre sikkerhedsgrænse
2006	1	2399	195	201	103	89	118
2006	2	2372	175	186	107	92	123
2006	3	2481	174	184	106	91	122
2006	4	2729	191	176	92	79	107
2007	1	2811	214	232	108	95	123
2007	2	2619	174	175	101	86	117
2007	3	2417	171	174	102	87	118
2007	4	2661	191	189	99	85	114
2008	1	2833	204	215	105	92	121
2008	2	2656	175	193	110	95	127
2008	3	2745	174	182	105	90	121



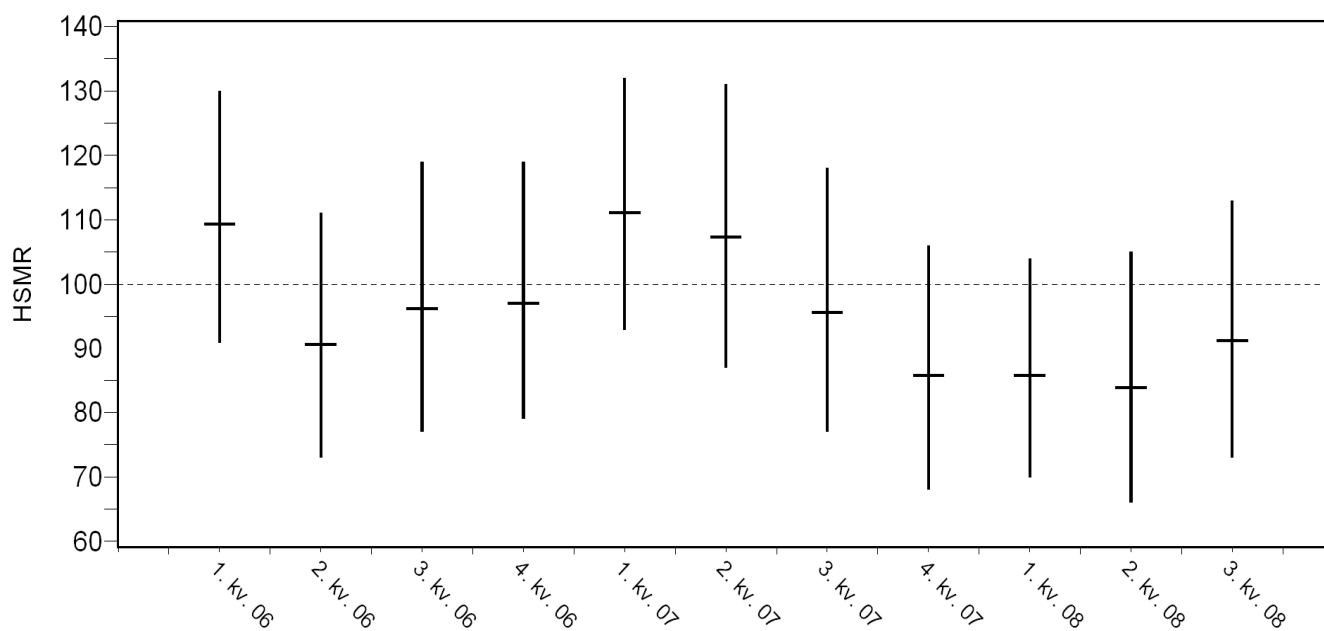
## *Bornholms Centralsygehus*

År	Kvartal	Antal indlæggelser	Forventet	Observeret	HSMR	Nedre sikkerhedsgrænse	Øvre sikkerhedsgrænse
2006	1	722	50	59	119	90	153
2006	2	751	53	48	90	67	120
2006	3	792	51	53	104	78	136
2006	4	729	56	63	113	87	144
2007	1	739	57	65	114	88	146
2007	2	718	48	58	120	91	155
2007	3	701	44	56	129	97	167
2007	4	669	52	67	130	100	165
2008	1	745	49	49	101	75	134
2008	2	684	39	48	122	90	162
2008	3	741	45	40	89	64	121



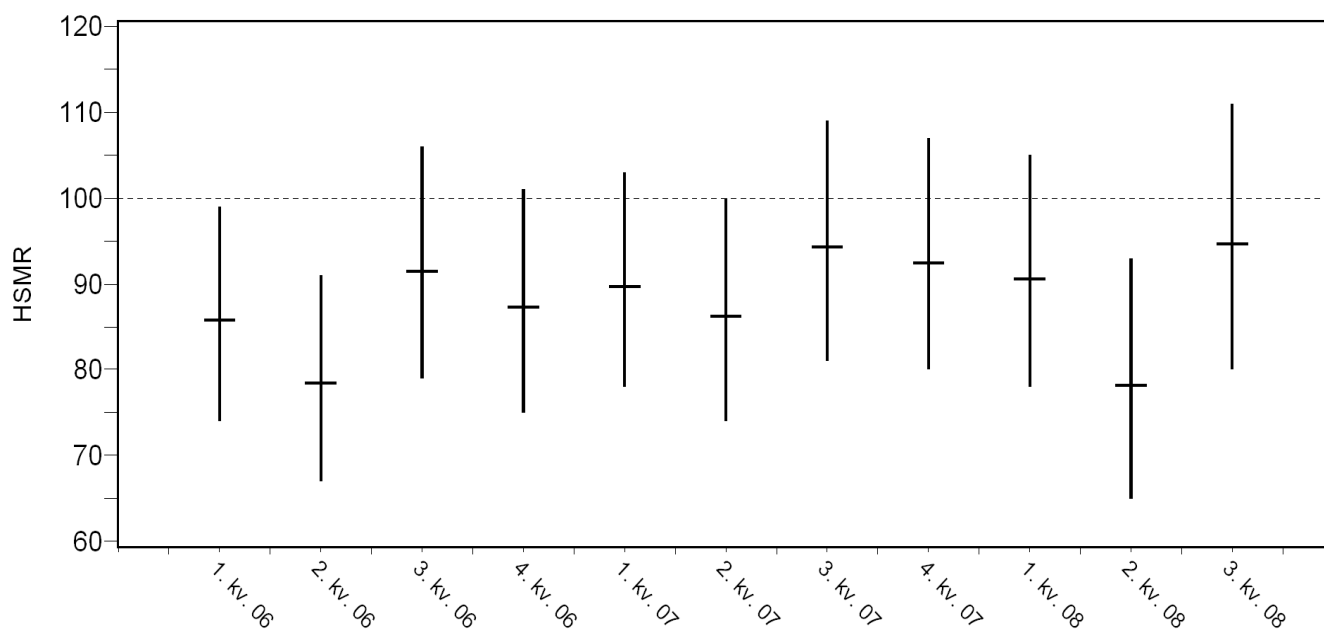
## *Frederiksberg Hospital*

År	Kvartal	Antal indlæggelser	Forventet	Observeret	HSMR	Nedre sikkerhedsgrænse	Øvre sikkerhedsgrænse
2006	1	1604	118	129	109	91	130
2006	2	1539	100	91	91	73	111
2006	3	1456	89	86	96	77	119
2006	4	1516	98	95	97	79	119
2007	1	1494	116	129	111	93	132
2007	2	1508	91	98	107	87	131
2007	3	1424	93	89	96	77	118
2007	4	1452	99	85	86	68	106
2008	1	1484	116	99	86	70	104
2008	2	1437	88	74	84	66	105
2008	3	1558	93	85	91	73	113



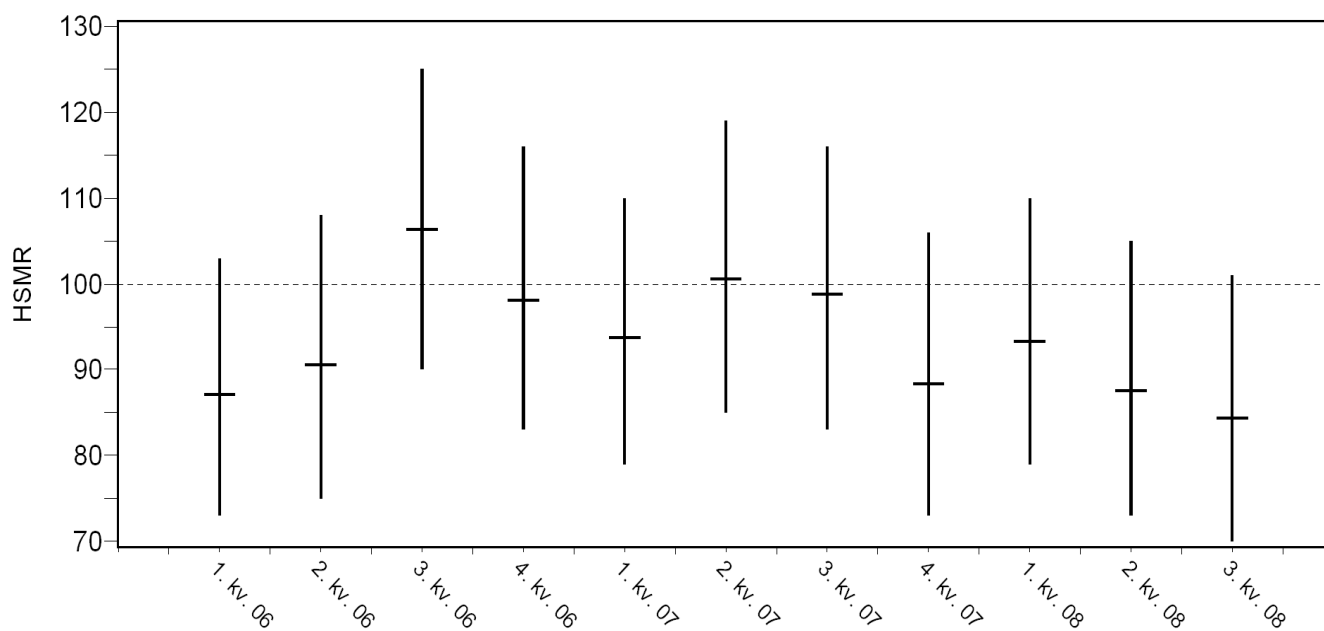
## *Gentofte Hospital*

År	Kvartal	Antal indlæggelser	Forventet	Observeret	HSMR	Nedre sikkerhedsgrænse	Øvre sikkerhedsgrænse
2006	1	4013	221	190	86	74	99
2006	2	4003	209	164	78	67	91
2006	3	3972	200	183	92	79	106
2006	4	4048	222	194	87	75	101
2007	1	3681	240	215	90	78	103
2007	2	3244	192	166	86	74	100
2007	3	3226	183	173	94	81	109
2007	4	3499	199	184	92	80	107
2008	1	3262	197	179	91	78	105
2008	2	2709	169	132	78	65	93
2008	3	2910	159	151	95	80	111



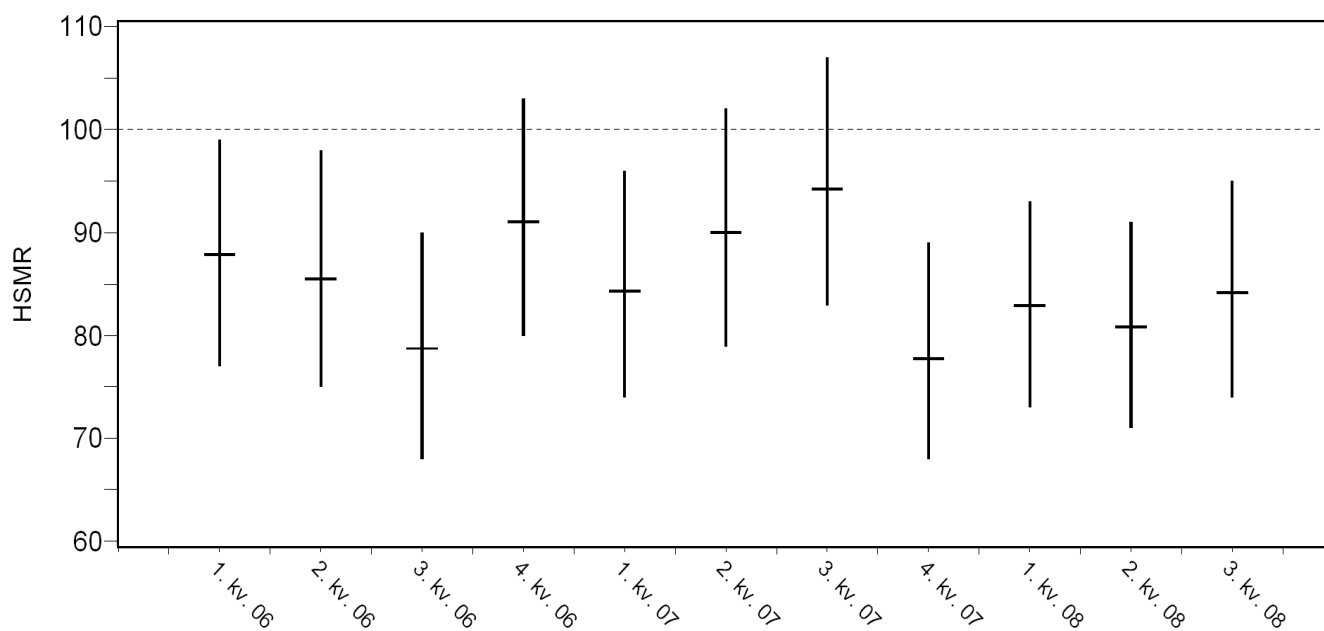
## *Glostrup Hospital*

År	Kvartal	Antal indlæggelser	Forventet	Observeret	HSMR	Nedre sikkerhedsgrænse	Øvre sikkerhedsgrænse
2006	1	3003	161	140	87	73	103
2006	2	2917	139	126	91	75	108
2006	3	2907	141	150	106	90	125
2006	4	3032	148	145	98	83	116
2007	1	3009	155	145	94	79	110
2007	2	3041	138	139	101	85	119
2007	3	2912	144	142	99	83	116
2007	4	2867	135	119	88	73	106
2008	1	2951	153	143	93	79	110
2008	2	2755	137	120	88	73	105
2008	3	2894	136	115	84	70	101



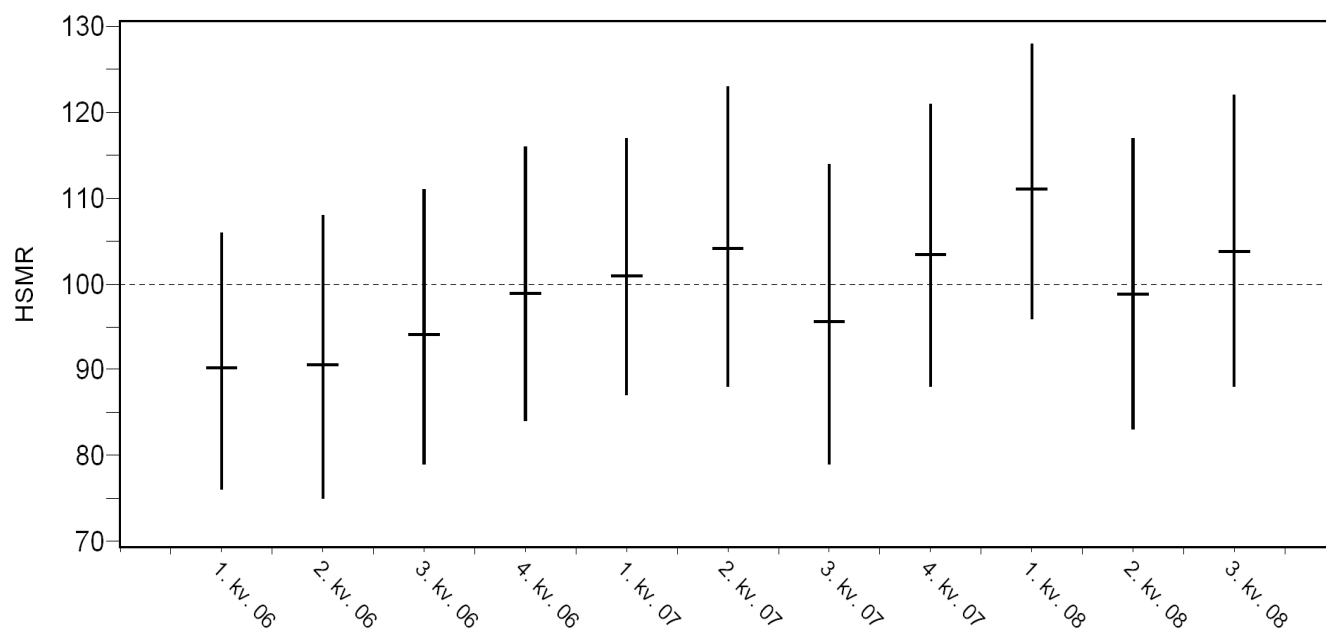
## *Herlev Hospital*

År	Kvartal	Antal indlæggelser	Forventet	Observeret	HSMR	Nedre sikkerhedsgrænse	Øvre sikkerhedsgrænse
2006	1	4116	290	255	88	77	99
2006	2	3837	258	221	86	75	98
2006	3	3998	265	209	79	68	90
2006	4	3859	281	256	91	80	103
2007	1	4071	289	244	84	74	96
2007	2	4052	274	247	90	79	102
2007	3	3957	267	252	94	83	107
2007	4	4003	281	218	78	68	89
2008	1	4446	332	275	83	73	93
2008	2	4651	325	263	81	71	91
2008	3	4772	309	260	84	74	95



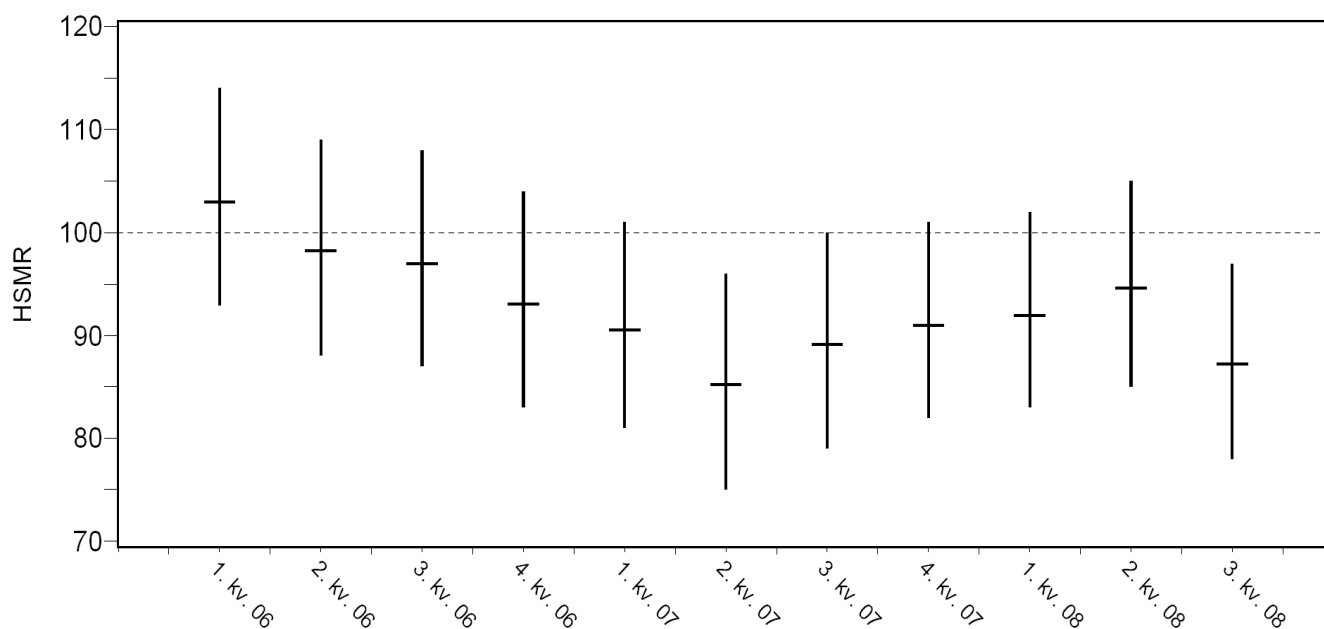
## *Hvidovre Hospital*

År	Kvartal	Antal indlæggelser	Forventet	Observeret	HSMR	Nedre sikkerhedsgrænse	Øvre sikkerhedsgrænse
2006	1	4137	169	152	90	76	106
2006	2	3968	139	126	91	75	108
2006	3	4089	150	141	94	79	111
2006	4	4016	158	156	99	84	116
2007	1	4121	175	177	101	87	117
2007	2	3904	133	139	104	88	123
2007	3	3853	129	123	96	79	114
2007	4	3962	148	153	103	88	121
2008	1	4432	171	190	111	96	128
2008	2	4068	143	141	99	83	117
2008	3	4369	147	153	104	88	122



## *Nordsjællands Hospital*

År	Kvartal	Antal indlæggelser	Forventet	Observeret	HSMR	Nedre sikkerhedsgrænse	Øvre sikkerhedsgrænse
2006	1	6485	360	371	103	93	114
2006	2	6522	341	335	98	88	109
2006	3	6558	343	333	97	87	108
2006	4	6517	363	338	93	83	104
2007	1	6768	385	349	91	81	101
2007	2	6080	326	278	85	75	96
2007	3	6176	333	297	89	79	100
2007	4	6856	369	336	91	82	101
2008	1	6918	388	357	92	83	102
2008	2	6097	354	335	95	85	105
2008	3	6317	354	309	87	78	97



## *Rigshospitalet*

År	Kvartal	Antal indlæggelser	Forventet	Observeret	HSMR	Nedre sikkerhedsgrænse	Øvre sikkerhedsgrænse
2006	1	4337	157	111	71	58	85
2006	2	4155	136	109	80	66	97
2006	3	4253	141	108	77	63	92
2006	4	4714	177	124	70	58	83
2007	1	4840	178	129	73	61	86
2007	2	4471	163	120	73	61	88
2007	3	4265	150	117	78	64	93
2007	4	4678	179	123	69	57	82
2008	1	4516	177	123	69	58	83
2008	2	3937	165	122	74	61	88
2008	3	4052	164	102	62	51	76

