



# Areal og indbyggere (1. januar 2007)

Region	Indbyggere	Areal	Indbyggere pr. km <sup>2</sup>
Hovedstaden	1.637.000	2.561	639
Sjælland	861.000	7.273	112
Syddanmark	1.190.000	12.191	98
Midtjylland	1.227.000	13.142	93
Nordjylland	577.000	7.931	73

# Regionernes styring

- Direkte valg af 41 medlemmer af regionsrådet
  - 1 formand og 2 næstformænd
- Forretningsudvalg
  - 11-19 medlemmer
- Midlertidige udvalg med særlige opgaver
  - Vederlægges i max. to år
- Kontaktudvalg med kommunerne
- Samarbejdsfora og bestyrelser

# Regionale opgaver

## Sundhed

- Sygehusene
- Den behandlende psykiatri
- Praktiserende læger
- Speciallæger
- Sygesikringen

## Sociale institutioner

- Drift af institutioner for udsatte grupper

## Regional udvikling

- Erhvervsfremme
- Regionale udviklingsplaner
- Vækstfora
- Koordinerende opgaver ift. ungdoms- og voksenuddannelser
- Kollektiv trafik
- Jordforurening
- Kortlægge råstofforekomster og fastlægge indvindingsområder

# Regionernes finansiering

- **Ingen skatteudskrivning**
- **Lukkede kasser: ingen prioritering på tværs om områder**
- **Finansiering fra staten og kommunerne:**

## Sundhed:

- Bloktilskud fra staten (75%)
- Aktivitetsbestemt tilskud fra staten (5%)
- Kommunalt grundbidrag (10%)
- Aktivitetsbestemt tilskud fra kommunerne (10%)

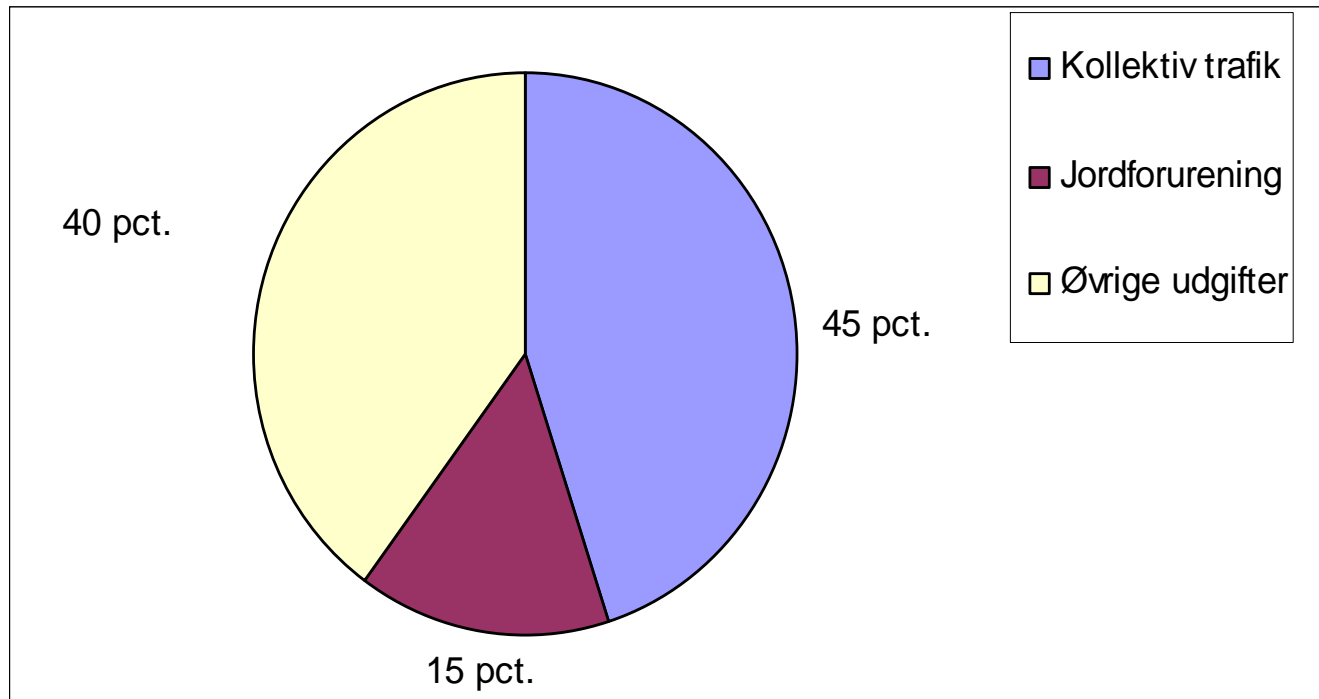
## Socialområdet:

- Finansieringen sker ved takstbetalinger fra kommunerne
- Taksterne fastsættes i årlige takstaftaler mellem region og kommuner

## Regional udvikling:

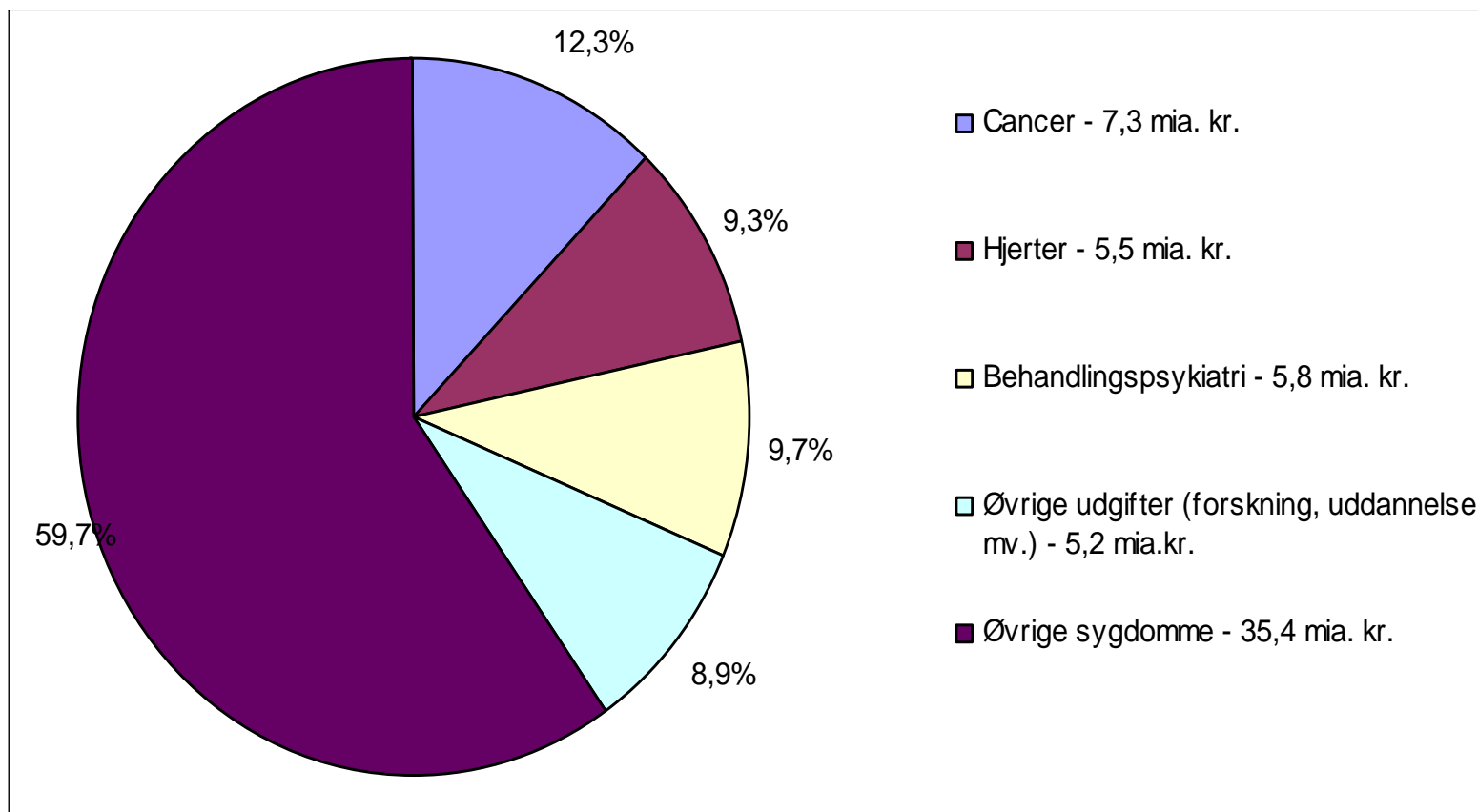
- Bloktilskud fra staten (ca. 75% )
- Kommunalt udviklingsbidrag (ca. 25%)

# Udgiftsfordeling for regional udvikling



# Udgifter til sygehusvæsenet fordelt på områder

(Kilde: Landspatientregistret, Danmarks Statistik og regionale indberetninger til Danske Regioner 2007)



# Regionerne i tal

- Driftsudgifter i 2008: 87 mia. kr.  
+ omsætning på socialområdet på 5 mia. kr.
- 111.000 fuldtidsansatte

# Vigtigste resultater 2006-2009

- Sygehusplaner og sygehusbyggeri
- Kræftpakker
- Fælles visioner for psykiatrien
- Kvalitetsmodellen for det sociale område
- De regionale udviklingsplaner
- Operation Life

# Fokusområder og udfordringer

- Dyrere sygehusmedicin
- Flere kronikere
- Bedre sammenhæng i patientforløb
- Udvidet frit sygehusvalg
- Stigende efterspørgsel efter og forventninger til sundhedsydelserne
- Personalemangel

## Produktivitetsvækst på sygehusene 2004-2009

	2004-2005	2005-2006	2006-2007 (forventet)	2007-2008 (aftalt)	2008-2009 (aftalt)
Vækst i pct.	1,8	1,9	Ca. 1,5	2,0	2,5

## Offentlige og private sundhedsudgifter i pct. af BNP i udvalgte lande (Kilde: OECD Health data 2007)

Land	1980	1990	2000	2001	2002	2003	2004	2005
Storbritanien	5,6	6,0	7,3	7,5	7,7	7,8	8,1	8,3
USA	8,8	11,9	13,2	13,9	14,7	15,2	15,2	15,3
Sverige	9,0	8,3	8,4	8,7	9,1	9,3	9,1	9,1
Norge	7,0	7,6	8,4	8,8	9,8	10,0	9,7	9,1
Holland	7,5	8,0	8,0	8,3	8,9	9,1	9,2	...
New Zealand	5,9	6,9	7,7	7,8	8,2	8,0	8,5	9,0
Danmark	8,9	8,3	8,3	8,6	8,8	9,1	9,2	9,1
Finland	6,3	7,7	6,6	6,7	7,0	7,3	7,4	7,5
Frankrig	7,0	8,4	9,6	9,7	10,0	10,9	11,0	11,1
Belgien	6,3	7,2	8,6	8,7	9,0	10,1	10,2	10,3
Tyskland	8,4	8,3	10,3	10,4	10,6	10,8	10,6	10,7

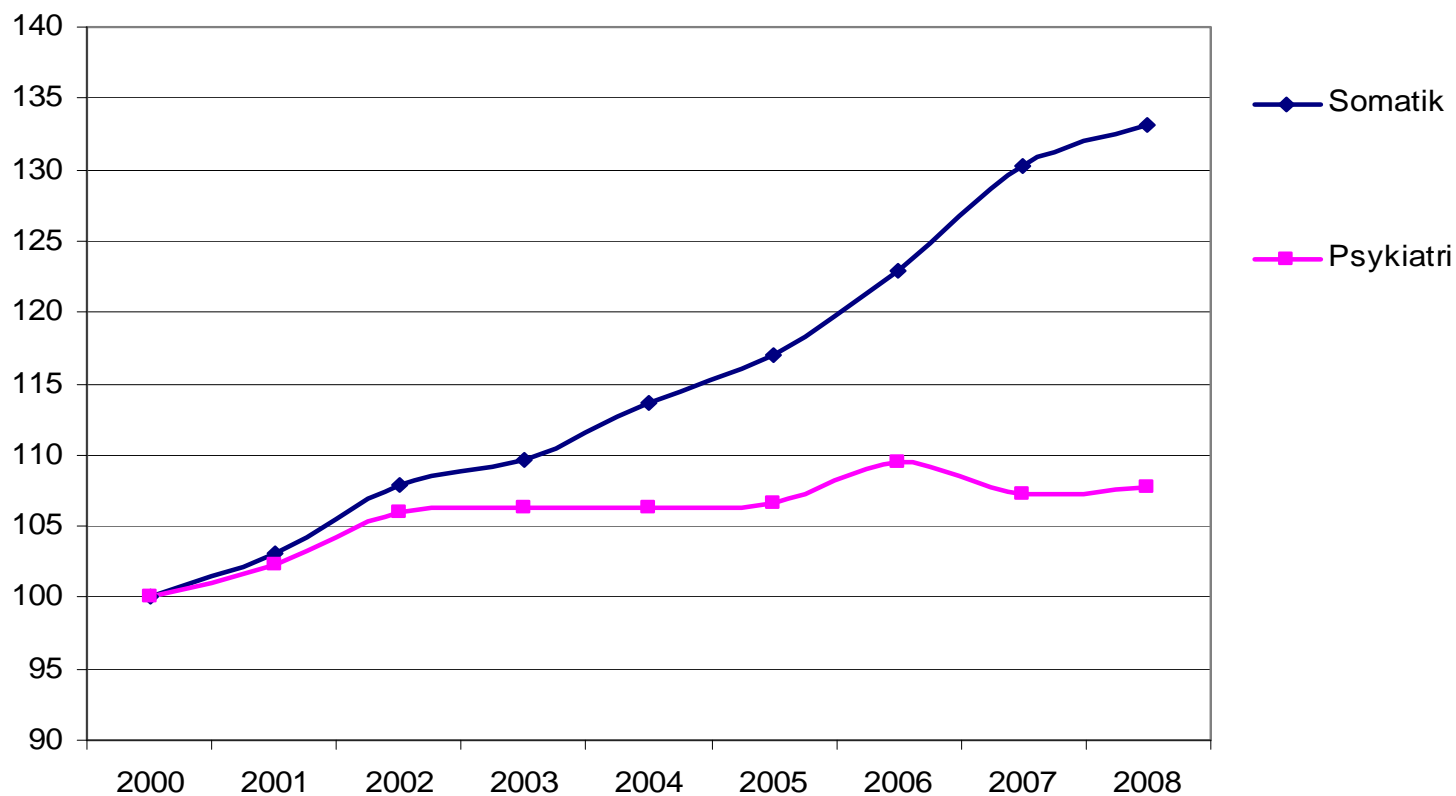
# Den årlige aktivitet på somatiske sygehusafdelinger

(Kilde: Landspatientregistret 2006)

	<b>Antal udskrivninger</b>	<b>Antal sengedage</b>	<b>Gennemsnitlig liggetid (dage)</b>	<b>Antal ambulante besøg</b>
Region Hovedstaden	329.428	1.412.343	4,3	3.076.480
Region Sjælland	164.565	763.359	4,6	1.522.997
Region Midtjylland	230.170	963.493	4,2	2.036.223
Region Syddanmark	225.471	972.378	4,3	2.370.319
Region Nordjylland	109.244	494.131	4,5	870.353
<b>I alt</b>	<b>1.058.878</b>	<b>4.605.704</b>	<b>4,3</b>	<b>9.876.372</b>

# Den økonomiske udvikling i psykiatrien og somatikken

(Kilde: Danske Regioners nøgledatabase)



# Antal pladser på det regionale socialområde i 2007, 2008 og 2009

(Kilde: Danske Regioner 2008)

