




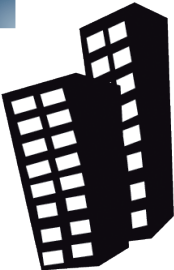
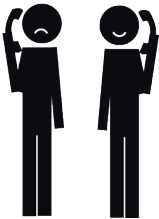


# FAKTA

						
HÆNDELSE	112 ALARMCENTRAL	REGION HOVEDSTADENS VAGTCENTRAL	VED ANKOMST TIL HÆNDELSESSTEDET	TRANSPORT TIL HOSPITAL	ANKOMST TIL HOSPITAL	EVALUERING
<p>Tilskadekomst/akut sygdom</p> <p><b>Personer i nærheden bør:</b></p> <ol style="list-style-type: none"> <li>1. Standse ulykken</li> <li>2. Ringe 112</li> <li>3. Give førstehjælp</li> </ol>	<ol style="list-style-type: none"> <li>1. Modtager 112-opkald</li> <li>2. Vurderer hændelsen og behov for hjælp</li> <li>3. Bestiller udrykning hos Regionens vagtcentral</li> </ol> <p>Der er to alarmcentraler i hovedstadsregionen. De drives af Politiet og Københavns Brandvæsen. De håndterer også brand- og politiopgaver, men 80 % af opkaldene vedrører sundhed.</p>	<ol style="list-style-type: none"> <li>1. Modtager henvendelse fra alarmcentral.</li> <li>2. Sender udrykninger af sted.</li> <li>3. Sundhedsfaglige medarbejdere kan give borgeren råd, indtil den professionelle hjælp ankommer.</li> </ol>	<p>Ambulancepersonale eller akutlæge vurderer skaden, behandler og stabiliserer samt klargør til transport.</p> <p>Kan også tilkalde ekstra assistance eller færdigbehandle på stedet.</p>	<p>Behandlingen fortsætter</p> <p>Info kan udveksles mellem udrykningskøretøj og modtagehospitalet via telemedicin.</p>	<p>Patienten transporteres direkte til nærmeste relevante akutmodtagelse eller specialistbehandling</p> <p>Her står personale klar med relevante specialister.</p>	<p>Regionens ambulance-hotline (tif. 38698890) håndterer klager og spørgsmål fra borgerne om udrykningsforløb.</p> <p>Enheden for Patientsikkerhed følger op på utilsigtede hændelser.</p> <p>Regionen stiller kvalitetskrav til deres leverandører</p>

## FAKTA OM REGION HOVEDSTADENS AMBULANCEBEREDSKAB

Region Hovedstadens har med den nye vagtcentral et samlet overblik over og styring med alle ambulancer, akutlægebiler og sygetransportbiler via GPS-system. Vagtcentralen kan dermed sende den ambulance eller akutlægebil, der er nærmest ulykkesstedet. På sigt skal de sundhedsrelaterede 112-opkald sendes direkte videre til vagtcentralens sundhedsfaglige personale, som så vurderer behovet for hjælp.

### Regionens beredskab:

- 38 døgnbemandede ambulancer og 9 deldøgnbemandede ambulancer.
- 12 af ambulancerne er bemandede med paramedicinere
- 4 akutlægebiler
- 1 akutlægehelicopter fælles med Region Sjælland.
- 25 sygetransport-biler.

Dertil kommer XL-ambulancer, en baby-ambulance og psykiatrisk udrykning. I alt har regionen udrustet 90 køretøjer.

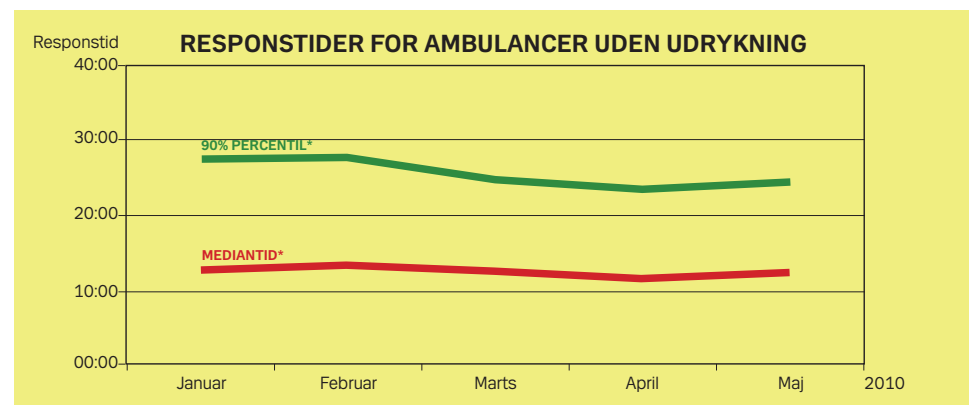
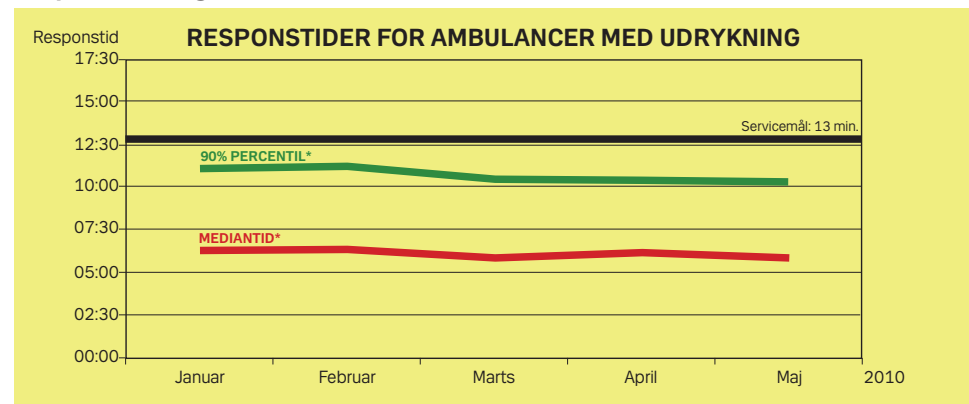
Regionen håndterer årligt over 100.000 akutte ambulancekørsler, heraf mere end halvdelen med udrykning.

Akutmodtagelserne i regionen har årligt 375.000 antal besøgende.

Regionen har kontrakt med Falck, Frederiksberg Brandvæsen og Københavns Brandvæsen om bemanning af ambulancer. Akutlægebilerne bemannes af regionens egne læger.

## REGION HOVEDSTADEN HAR DANMARKS HURTIGSTE BEREDSKAB

### Responstider Region Hovedstaden samlet 2010



\*90 % percentil: 90 % af ambulancerne når frem inden for dette tidsrum

\*Mediantid: 50 % af ambulancerne når frem inden for dette tidsrum