



Hvad har du af planer
for de næste 10 år?



Fremtiden for Region Hovedstaden er til debat. Vi har brug for din mening.

Fra kanalerne ved Christiansborg til Kronborg ved Øresund og fra Rådhuspladsens duer til havfuglene langs nordkysten. Region Hovedstaden er målt i kvadratmeter ikke landets største, men uden tvivl den region med flest muligheder og forskelle. Intet andet sted i landet er der så stærk en koncentration af boliger, kultur- og erhvervsliv, uddannelsessteder og rekreative områder. Ambitionerne med regionen har da også lige fra starten været høje. Det er den overordnede vision, at Region Hovedstaden anno 2015 er Nordeuropas mest attraktive metropol at bo, uddanne sig, arbejde, drive virksomhed i og besøge.

Potentialet eksisterer – allerede i dag er vi Danmarks centrum for både viden og vækst, og i international sammenhæng rummer vi nogle helt unikke kvaliteter. Vi er en storbyregion med sammenhængende trafikale infrastrukturer – også internationalt, højt uddannelsesniveau og grønne rekreative områder tæt på byen.

Nu står vi på tærsklen til en helt ny opgave. Region Hovedstaden skal lave en udviklingsplan, som sætter pejlemærker for regionens udvikling. Inden vi går i gang med udviklingsplanen, skal alle høres. Det gælder repræsentanter fra både erhvervslivet, arbejdsmarkedsorganisationer, ministerier, universiteter, kommuner, vores egne ansatte – og sidst men ikke mindst: Borgerne – dig!

Vi ønsker en levende debat og søger oprigtigt at sammensætte et alsidigt billede af de behov og de ønsker, der vokser frem af denne debat. Tænk stort, og der skabes nyt. Tro på det bedste, og der skabes fremdrift.

Alles bidrag er velkomne, så vi får skabt en bæredygtig vision og udviklingsplan for Region Hovedstaden.

Vibeke Storm Rasmussen
Formand for Regionsrådet



Foto: Tine W. Rasmussen, StoryPix

Vi er regionen
med mange
forskelle.
Og dermed
også mange
muligheder.

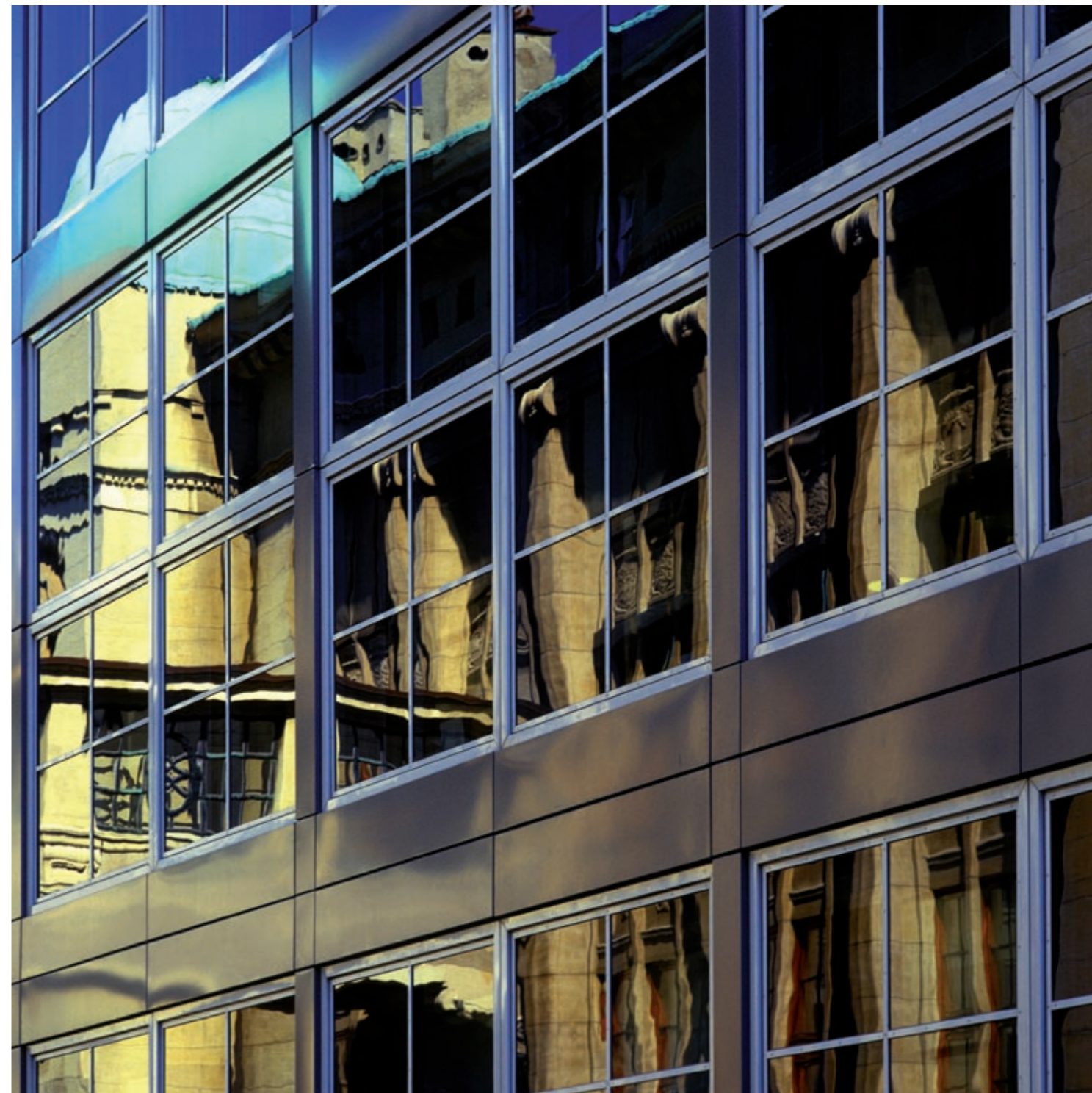
Region Hovedstaden huser 1,6 mio. indbyggere. Det er 30 % af landets befolkning. 1,0 mio. af os er i arbejde, hvilket genererer 40 % af hele Danmarks bruttonationalprodukt. Ledigheden er faldet med 17 % fra sidste år til 3,7 % ledige.

Region Hovedstaden er en af verdens ti mest attraktive regioner for udenlandske investeringer og turister – blandt andet er København nu på tredje år den største krydstogtsdestination i Nordeuropa. Vi har en af verdens bedste finansielle sektorer og hermed god adgang til kapital. Vi er bosted for 36 % af Danmarks globalt orienterede virksomheder, 85 % af alle landets udenlandske investeringer placeres hos os, ligesom 80 % af alle vidensservicevirksomheder ligger i regionen.

Både internationalt, regionalt og lokalt rummer vi mange muligheder for en fortsat vækst og udvikling. Vi er i stand til både at have et dynamisk, højteknologisk erhvervsliv og traditionelle håndværks-, service- og produktionsvirksomheder. Vi har et fleksibelt arbejdsmarked og høj sikkerhed for den enkelte medarbejder. Vi har skov og strand, Øresundsbro og international lufthavn. Vi tilbyder videreuddannelses- og opkvalificeringsmuligheder for både højt og lavt uddannede. Vi kan tilbyde hyggelige, afslappede by- og naturmiljøer og et storbycentrum med tilbud på internationalt niveau.

Men vi har også en række regionale udfordringer, som vi skal møde. For eksempel koster bilkøerne os årligt 6 mia. kroner, 17 % forlader folkeskolen uden tilstrækkelige læseforudsætninger til at gennemføre en uddannelse og CO2-udslippet fra vejtransporten er stigende. Netop trafik, miljø og uddannelse er nogle af de mest centrale emner i den første udviklingsplan for Region Hovedstaden. Det er disse områder, vi for alvor skal tale om hen over efteråret.

Læs mere på de næste sider.





Vores værdier. Vores udfordringer.

Sådan vil processen være:

NOVEMBER **2007**
Den 17. november afholder Regionsrådet dialogmøde, hvortil der inviteres et repræsentativt udsnit af regionens borgere.

DECEMBER Politiske drøftelser af borgernes idékatalog fra dialogmødet.

JANUAR **2008**
Politiske drøftelser af udkast til udviklingsplan.

FEBRUAR Udkast til udviklingsplan drøftes med regionens kommuner.

MARTS Regionsrådet behandler forslag til udviklingsplan med henblik på udsendelse til offentlig debat og høring.

APRIL - JUNI Offentlig debat og høringsfase. Der arrangeres en række offentlige debatmøder for regionens borgere, interesseorganisationer og aktører.

JUNI - JULI Politisk behandling af den endelige udgave af udviklingsplanen.

AUGUST Arbejdet med handlingsplan igangsættes.

Trafikken tæt på kaos

I stigende grad arbejder vi ikke samme sted, som vi bor. Det har medvirket til, at vi er tæt på kapacitetsudnyttelse på store dele af banenettet, og at der kører flere og flere biler på vejene. Prognoser viser, at regionen allerede inden for få år står over for alvorlige problemer med trængsel, flaskehalse og øget pres på miljøet i form af CO2-udledning og stort energiforbrug. I de seneste ti år er trafikken på de store indfaldsveje vokset med ca. 25-30 %, mens den på de tværgående trafikforbindelser er vokset med hele 40 %. Vi har en lav og faldende kollektiv trafikandel sammenlignet med andre storbyer.

Uddannelse for alle

Vi har mange fordele: To af landets tre største universiteter ligger i regionen. 52 % af landets studerende på lange videregående uddannelser læser på en uddannelsesinstitution i regionen.

Men vi har også en række udfordringer:

17 % forlader folkeskolen uden tilstrækkelige læseforudsætninger til at gennemføre en uddannelse. Kun 4 ud af 5 unge på en ungdomsuddannelse gennemfører. Ligesom resten af landet bliver de studerende forsinket i deres studier ca. 3 år mere end i udlandet pga. optagelseskriterier, frafald, studieskift og dobbeltuddannelse.

Miljø, regionalt såvel som globalt

Den globale opvarmning, økologi og folkesundhed har skrevet sig ind som et fast punkt på dagsordenen i hele den vestlige verden. Vi skal hver især tage vores ansvar – ikke bare for isbjørnene i Grønland, men for vores energiforbrug og for det nærmeste vandløb. De mest nærliggende udfordringer er: 3.400 københavnere dør årligt som følge af partikelforurening fra trafikken. Den biologiske mangfoldighed og udnyttelsen af naturressourcerne i det åbne land, i skovene og på havet er under pres. Affaldsmængden stiger i takt med det øgede forbrug.

En forudsætning for succes med den første udviklingsplan for Region Hovedstaden er, at planen laves i tæt dialog med de centrale aktører og ikke mindst med regionens borgere.

Region H. Kort og godt.

Region Hovedstaden



Kontakt

Koncern Regional Udvikling, Region Hovedstaden
Kongens Vænge 2, 3400 Hillerød
Telefon: 48 20 55 01
www.regionh.dk/regionaludvikling