



DEN STATSLIGE AKTIVITETSPULJE

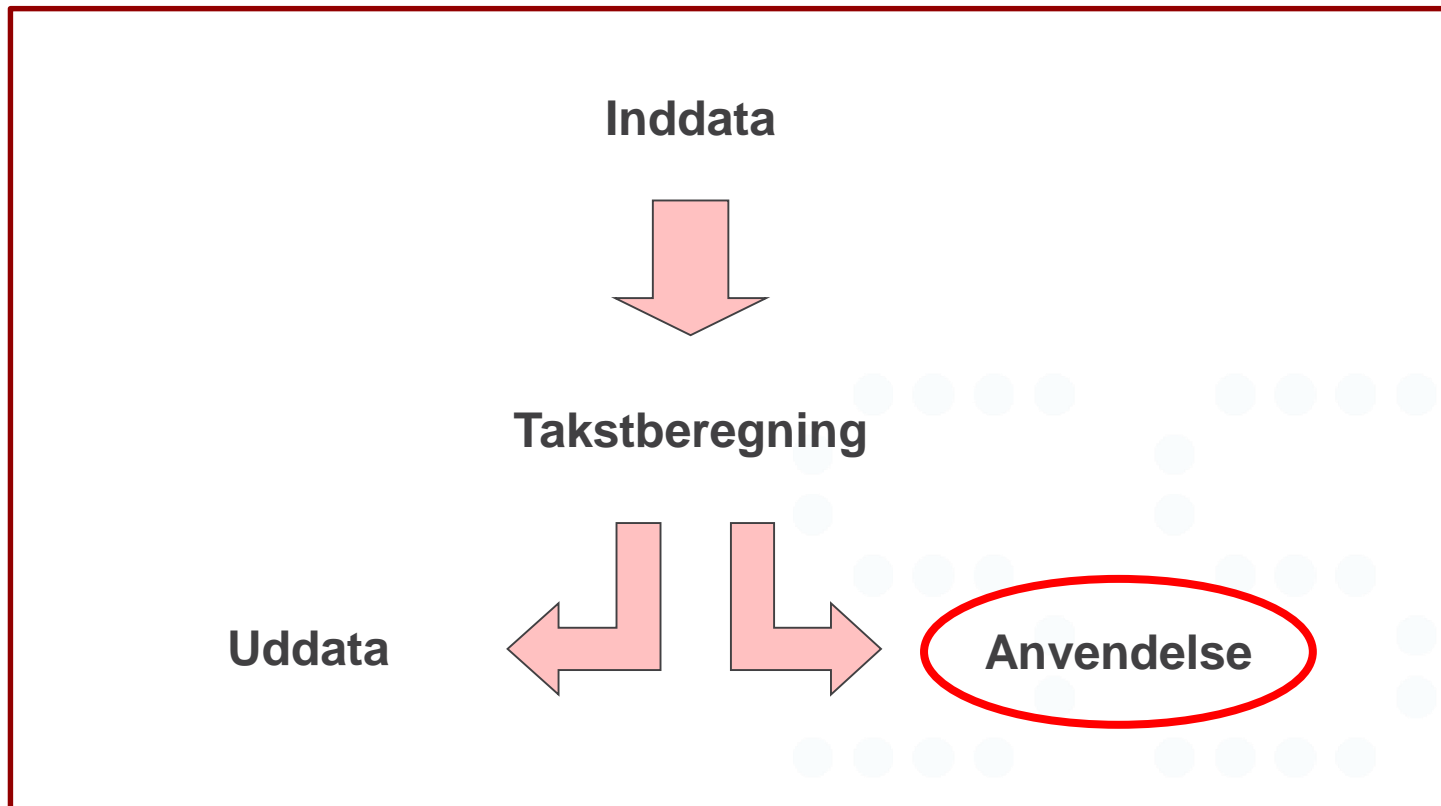
DRG konference - kursusdag
d.28. oktober 2015

Ina Willaing Tapager & Mathilde Louise Barington

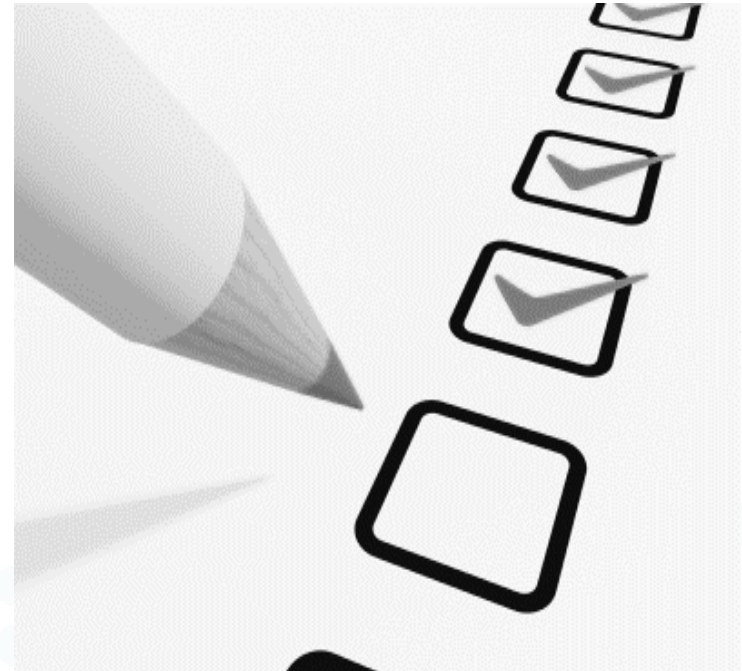
Meraktivitet@ssi.dk

DRG-systemet

Grupperingslogik

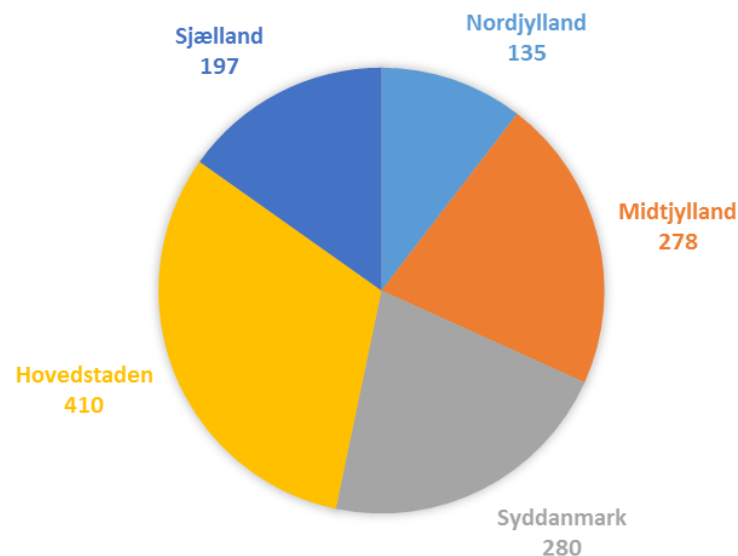


- ❖ Indledende om statslig pulje
- ❖ Aktivitet i statslig pulje
- ❖ Baseline
- ❖ Løbende aktivitetsopførelse
- ❖ Creep
- ❖ Korrektioner
- ❖ Spørgsmål?



- ❖ Startet i 2002 og videreført til regionerne 2007
- ❖ Belønne ekstra indsats for at behandle flere patienter (=>nedbringe ventetider)
- ❖ I 2014 var den samlede puljestørrelse på 1,3 mia.kr. fordelt mellem regionerne vha. bloktilskudsnøglen
- ❖ Bopælsregionen modtager puljekronerne

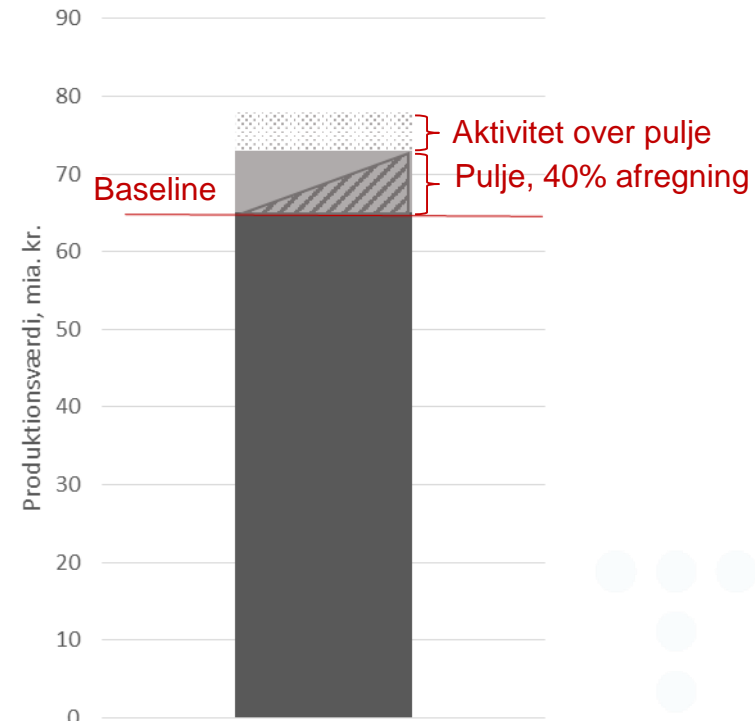
PULJEVÆRDI 2014, MIO. KR.



- ❖ Økonomiaftalen
 - Fastlægger de overordnede rammer omkring ordningen
- ❖ Cirkulære om statsligt, aktivitetsafhængigt tilskud til regionernes sygehusvæsen m.v.
 - Cirkulæret specificerer områder omfattet af ordningen, beregningsmetoder herunder udmøntningen af puljen samt beregning af baseline mv.



- ❖ En beregnet baseline fastlægger aktivitetsniveau (basisproduktion), der sammenlignes med
- ❖ Aktivitet udover baseline belønnes med den statslige aktivitetsbestemte pulje
- ❖ Midlerne udbetales med 40% af DRG/DAGS takst indtil puljeloftet nås – dog fratrækkes KMF



Aktivitet i statslig pulje



Stort set al **regionsfinansieret somatisk aktivitet** i sygehusvæsenet indgår

- ❖ Stationær og ambulansaktivitet
 - Offentlige sygehuse
 - Private (off. finansieret)
 - Hospice
 - Udlandet (DUSAS)
- ❖ Sygesikring (udvalgt aktivitet)
- ❖ §79-sygehuse (over rammen)
- ❖ Udvalgt speciallægebehandling (DUSAS)

(undtagelser: bl.a. fertilitetsbehandling, sterilisation, privat alternativ eller eksperimentel behandling)

Baseline



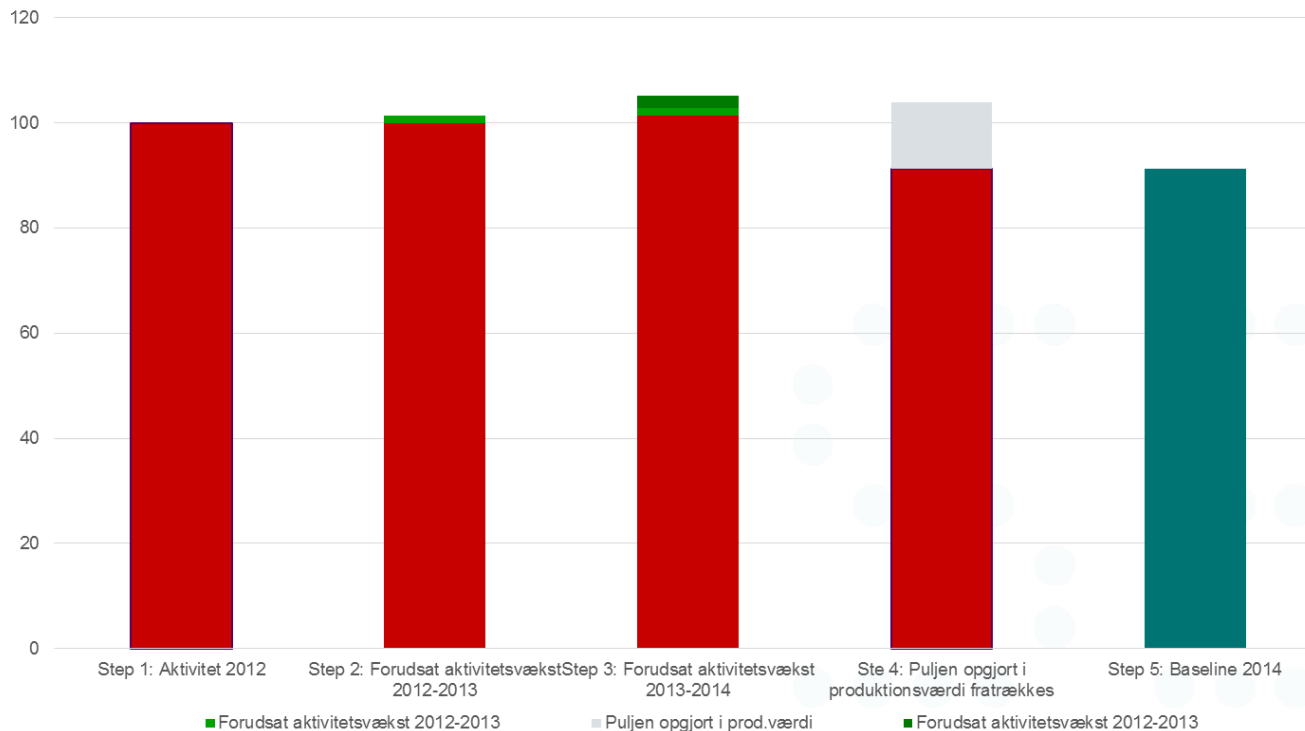
❖ Baseline 2014

Aktivitet 2012 i takst 14

+ forudsat aktivitetsvækst i årene 2013 og 2014

÷ puljeværdien 2014 opgjort i produktionsværdi.

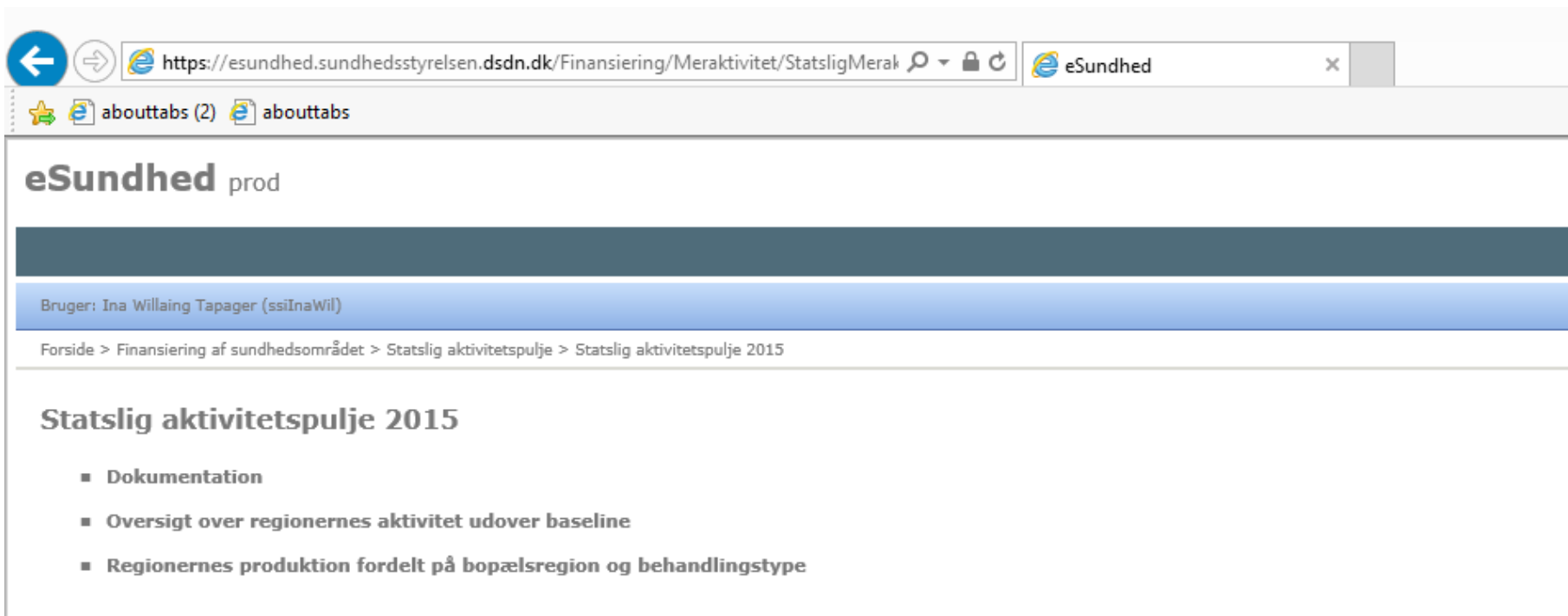
Index 100=aktivitet i 2012



Løbende aktivitetsopgørelse



- Opgør og offentliggør hver måned regionernes aktivitet
- Oversigt på eSundhed til regionerne:
 - Oversigt over regionernes aktivitet over baseline
 - Regionernes produktion fordelt på behandlingstype



The screenshot shows a web browser window with the URL <https://esundhed.sundhedsstyrelsen.dsdn.dk/Finansiering/Meraktivitet/StatsligMerak>. The browser tabs show "abouttabs (2)". The page content includes the "eSundhed prod" header, a user login bar for "Ina Willaing Tapager (ssiInaWil)", a breadcrumb trail "Forside > Finansiering af sundhedsområdet > Statslig aktivitetspulje > Statslig aktivitetspulje 2015", and a main heading "Statslig aktivitetspulje 2015". Below the heading is a list of menu items:

- Dokumentation
- Oversigt over regionernes aktivitet udover baseline
- Regionernes produktion fordelt på bopælsregion og behandlingstype

AKTIVITET FORDELT PÅ BEHANDLINGSTYPE

Forside > Finansiering af sundhedsområdet > Statslig aktivitetspulje > Statslig aktivitetspulje 2014 > Regionernes produktion fordelt på bopælsn


Statslig aktivitetspulje 2014

Regionernes produktion fordelt på bopælsregion og behandlingstype - Hele landet (1000 kr)

Vis/Skjul

Region	Opdatering af LPR	Eksporter
Hele landet ▼	10 Marts 2015 ▼	Eksport til Excel

Behandlingstype	Januar	Februar	Marts	April
Aktivitet i alt				
Den korrigerede aktivitet eksklusiv produktivetskrav				
Den korrigerede aktivitet inklusiv produktivetskrav				
Stationære i egen region				
Stationære i andre regioner				
Ambulante i egen region				
Ambulante i andre regioner				
Sygesikring				
Aktivitet på §79-sygehuse				
Private sygehuse, stationære				
Hospice, stationære				
Private sygehuse, ambulante				
Hospice, ambulante				
Udlandet stationært og ambulant				
Speciallægebehandling (DUSAS)				



Forside > Finansiering af sundhedsområdet > Statslig aktivitetspulje > Statslig aktivitetspulje 2014 > Oversigt over regioner

Statslig aktivitetspulje 2014

Oversigt over regionernes aktivitet udover baseline - Region Nordjylland (1000 kr)

Vis/Skjul

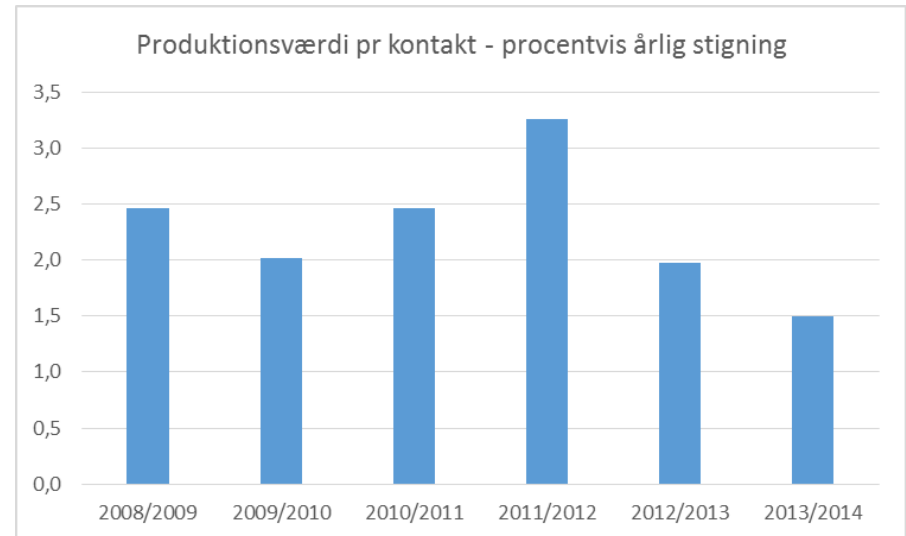
Region	Opdatering af LPR	Eksporter
Region Nordjylland <input type="button" value="v"/>	10 Marts 2015 <input type="button" value="v"/>	<input type="button" value="Eksport til Excel"/>

Art	Januar	
	Produktionsværdi inkl. kommunal medfinansiering	Produktion ekskl. kom medfinan
Aktivitet i alt		
Den korrigerede aktivitet inklusiv produktivitetskrav		
Creep korrigeret aktivitet i alt		
Baseline fordelt efter aktiviteten i 2012 i takstsystem 2014		
Baseline		
Creep korrigeret aktivitet udover baseline i alt		
Samlet pulje		
Samlet pulje - opgjort i produktionsværdi		
Afregning med 40pct, opgjort i puljeværdi		
Afregning med 40pct, opgjort i produktionsværdi		
Creep korrigeret aktivitet ud over fuld puljeudnyttelse, opgjort i pro		

Creep



- ❖ Meraktivitet skal være flere selvstændige behandlinger
 - Ikke dyrere kodning



Aktivitetens vækst forårsaget af stigning i værdi pr. kontakt > 1.5% honoreres ikke

❖ To elementer:

- 1) Samlet "regionscreep" beregnet på hele regionens ambulante og stationære aktivitet
- 2) Udvalgelse og undersøgelse af udvalgte afdelinger med markant værditilvækst pr. kontakt
 - Kan føre til korrektion i aktiviteten over baseline som følge af nye koder og/eller ændret registreringspraksis



$$\text{Værdi pr. kontakt} = \frac{\text{Samlet produktionsværdi}}{\text{Kontakter}}$$

$$\text{Samlet produktionsværdi} = \text{DRG (sta)} + \text{DAGS(amb)}$$

$$\text{Kontakter} = \text{udskrivninger} + \left(\frac{\text{GnsDAGS}}{\text{GnsDRG}} \right) \text{ambulante besøg}$$

Korrektioner til aktiviteten

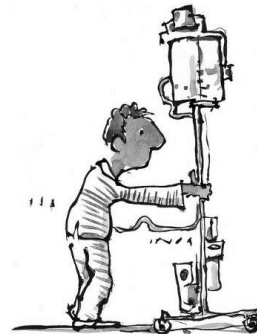


- Formål: Der skal være sammenlignelighed mellem aktivitetsår og baseline
- Hvis ændringer i forudsætninger -> korrektionsanmodning
- Eksempel: Omlægning fra stationær til ambulans



❖ Eksempel: Omlægning fra stationær til ambulans

- Fald i stationære: 500 ↓
- Stigning i ambulante besøg: 500 ↑
- Produktionsværdi baselineår: 3000kr. * 500 indlæggelser = 1,5 mio. kr.
- Produktionsværdi aktivitetsår: 1000kr. * 500 besøg = 0,5 mio kr.
- Korrektion = 1,5 – 0,5 = 1 mio.kr.



Stationær
takst: 3000 kr.

Ambulant
takst: 1000 kr.

Under ”Dokumentation” på lukket eSundhed findes (bl.a.):

- ❖ Sådan beregnes baseline
- ❖ Vejledning til beregning af korrektioner
- ❖ Beregning af den kommunale andel samt håndtering af den kommunale andel i den statslige aktivitetspulje
- ❖ Beregninger i ”Oversigt over regionernes aktivitet udover baseline”



Spørgsmål?

