

Ledelsesoverblik

Sundhedsaftaler

Fødsler:

- **Fødsler**
- **Genindlæggelser efter fødsel**
- **Genindlæggelser fordelt på tidsinterval mellem fødselskontakt og genindlæggelse**
- **Genindlæggelser fordelt på diagnoser**

Udvikling over årene 2013-2016

Ledelsesoverblik vedrørende fødsler

I Sundhedsaftalen 2015-2018 fremgår det, at skal følges op på den i 2014 nye arbejdsdeling mellem parterne for alle typer fødsler. Særligt er der behov for at undersøge, om aftalen i tilstrækkelig grad indeholder indsatser, der kan medvirke til at reducere antallet af genindlæggelser af nyfødte. Det er derfor aftalt mellem parterne, at der skal følges op på om aftalen virker efter hensigten og at genindlæggelses-mønsteret for nyfødte skal analyseres, med henblik på vurdering af, om der er behov for implementering af yderligere tværsektorielle indsatser. Ledelsesoverblik for fødsler er en del af denne opfølgning/analyse af genindlæggelsesmønsteret for området.

Målet med dette ledelsesoverblik er at skabe overblik og kunne sætte fokus på udviklingen i antal fødsler og genindlæggelser efter fødsel for den enkelte kommune og det enkelte hospital. Spørgsmål af typen "hvorfor" bliver ikke besvaret med dette ledelsesoverblik, men kræver iværksættelse af yderligere analyser for området.

Der er kun medtaget registreringer af fødsler for kvinder med bopæl i hovedstadsregionen som har født på et af Region Hovedstadens hospitaler. Hjemmefødsler og fødsler på privatklinik eller andet er således ikke medtaget.

Ledelsesoverblikket består af:

- "Overblik" der viser data for hele regionen. Det vil sige samtlige fødsler i hovedstadsregionen på et af Region Hovedstadens hospitaler.
- Tværgående overblik tabeller og grafer for hhv. kommuner og hospitaler
- Data for den enkelte kommune. Det vil sige kvinder fra den pågældende kommune, der har født på et af Region Hovedstadens 4 hospitaler med fødesteder.
- Data for hvert af de 4 hospitaler i Region Hovedstaden som har fødesteder. Det vil sige kvinder fra hovedstadsregionen, som har født på det pågældende hospital i Region Hovedstaden

Ledelsesoverblikket dækker over følgende områder.:

- Fødsler opdelt på "ambulant" og "indlagte"
- Genindlæggelse efter fødsel
- Genindlæggelser fordelt på tidsinterval mellem fødselskontakt og genindlæggelse
- Genindlæggelser fordelt på diagnoser

Fødsler opdelt på ambulant og indlagt:

Alle fødsler i Region Hovedstaden er pr. definition indlagte, da der ikke registreres ambulante fødsler. Fødslerne er trukket på baggrund af barnets kontakt, hvorfor en tvillingefødsel vil tælle med to gange. Opdelingen i ambulante og indlagte er opgjort efter hvor længe barnet har været indlagt efter fødsel. Indlæggelser, hvor udskrivning sker under 9 timer efter fødsel er her defineret som ambulante, mens indlæggelser på 9 timer og derover er defineret som indlagte.

Genindlæggelse efter fødsel:

Der er valgt følgende kriterier for udtrækket for genindlæggelser:

- Kun akutte indlæggelser
- Flere efter hinanden følgende indlæggelser er koblet sammen til et forløb, såfremt indlæggelse og udskrivning sker inden for samme dato. Dette gør sig også gældende ved overflytning mellem to hospitaler i Region Hovedstaden
- Genindlæggelsen skal ligge indenfor 30 dage efter udskrivningstidspunktet på primærindlæggelsen
- Genindlæggelsen henføres til det hospital som har primærindlæggelsen
- Genindlæggelsen registreres på genindlæggelsens første afdelingskontakt
- Indlæggelse i forbindelse med "ulykker" er ikke medtaget
- Genindlæggelse er uspecifikke, så de er uafhængig af hospital, afdeling og diagnose

Det beregnes hvor stor en andel af indlæggelser, der er genindlæggelser. Dette beregnes ved, at se antal genindlæggelser i forhold til samtlige fødsler.

Genindlæggelser fordelt på tid mellem fødselskontakten og genindlæggelsen:

Der monitoreres på hvor lang tid der går mellem udskrivning på fødselskontakten til genindlæggelse. Der opgøres i flg. intervaller:

- inden for første døgn (≤ 24 timer) efter fødslen
- i andet døgn (25–48 timer) efter fødslen
- i tredje døgn (49–72 timer) efter fødslen
- efter tredje døgn (73+ timer) efter fødslen

Genindlæggelser efter fødsel fordelt på diagnoser:

Årsagen til genindlæggelsen monitoreres i flg. opdelinger:

- Dehydrering
- Gulsot
- Fejlernæring og die-ammeproblemer
- Dårlig trivsel
- Medfødt sepsis
- Øvrige diagnosegrupper
-

Af nedenstående oversigt fremgår hvilke SKS koder der indgår i de forskellige diagnosegrupper

Tabel 1. Oversigt over diagnosekoder ved genindlæggelse

SKS kode	Betydning
Dehydrering	
DP741	Dehydrering hos nyfødt
DE869A	Dehydrering
DP742A	Hypernatriæmi hos nyfødt
DE870A	Hypernatriæmi
DP818A	Feber forårsaget af dehydrering hos nyfødt
Gulsot	
DR179	Ikterus UNS
DP59	Gulsot hos nyfødt af andre og ikke specificerede årsager
DP590	Ikterus hos nyfødt ved præmaturitet
DP598	Ikterus hos nyfødt af anden årsag
DP599	Ikterus hos nyfødt UNS
Fejlernæring og die-ammeproblemer	
DP92	Ernæringsproblemer hos nyfødt
DP920	Opkastning hos nyfødt
DP921	Tilbageløb og opgylpning af føde hos nyfødt
DP921A	Tilbageløb af føde hos nyfødt
DP921B	Opgylpning af føde hos nyfødt
DP922	Langsom fødeindtagelse hos nyfødt
DP923	Underernæring hos nyfødt
DP923A	Fejlernæring hos nyfødt
DP925	Ammeproblemer hos nyfødt
DP928	Andet problem med fødeindtagelsen hos nyfødt
DP929	Problem med fødeindtagelsen hos nyfødt UNS
Dårlig trivsel	
DR628A	Dårlig trivsel

SKS kode	Betydning
Medfødt sepsis	
DP36	Medfødt bakteriel sepsis
DP360	Medfødt sepsis forårsaget af gruppe B streptokokker
DP361	Medfødt sepsis forårsaget af streptokokker UNS
DP362	Medfødt sepsis forårsaget af Staphylococcus aureus
DP363	Medfødt sepsis forårsaget af staphylokker UNS
DP364	Medfødt sepsis forårsaget af Escherichia coli
DP365	Medfødt sepsis forårsaget af anaerobe bakterier
DP368	Medfødt sepsis forårsaget af anden bakterie
DP369	Medfødt sepsis UNS

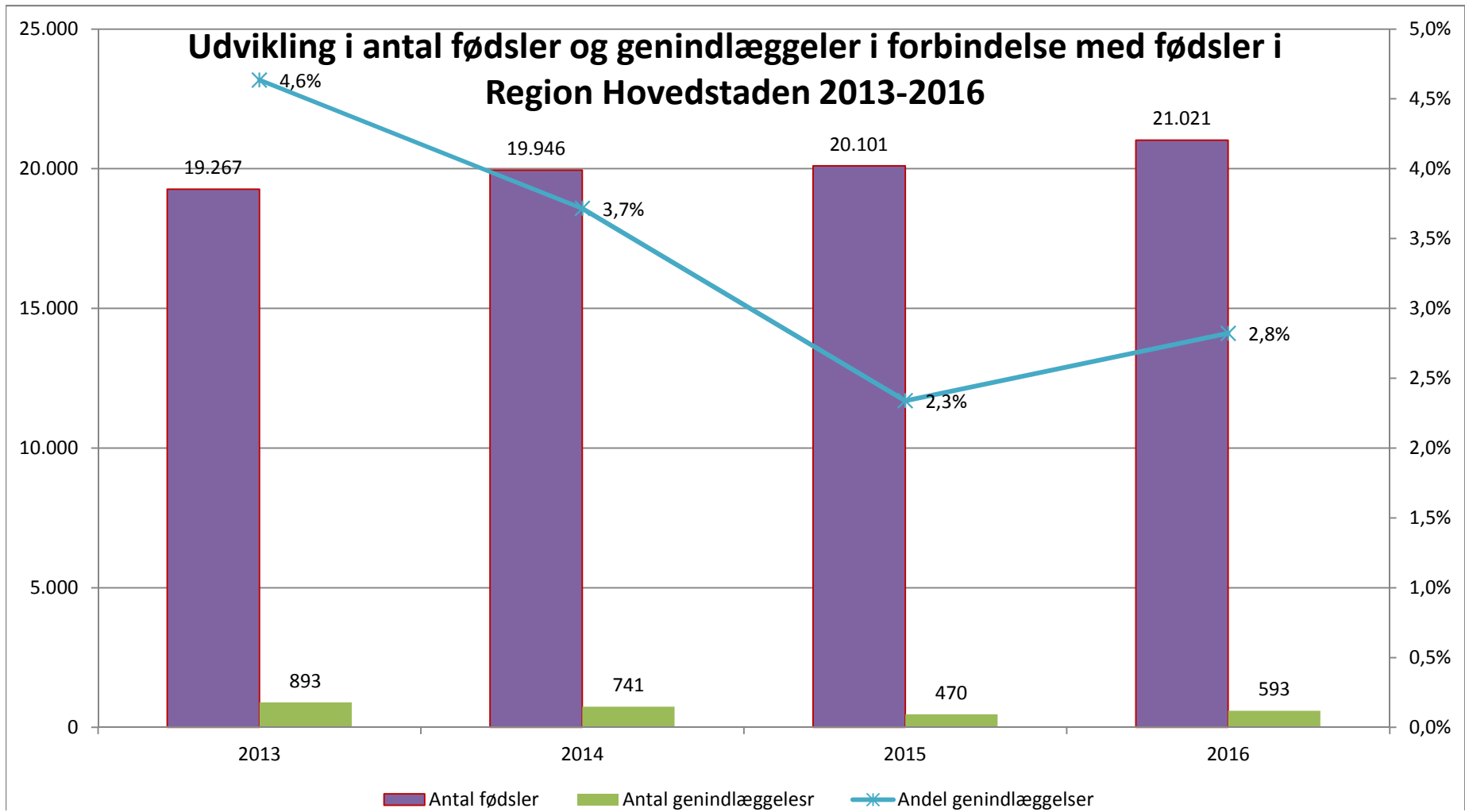
Fødsler på Region Hovedstadens hospitaler

Fødsler ambulat/indlagte					udvikling		
	2013	2014	2015	2016	2013-2014	2014-2015	2015-2016
Antal							
Fødsler	19.267	19.946	20.101	21.021	3,5%	0,8%	4,6%
- heraf ambulante	4.716	5.156	4.903	5.233	9,3%	-4,9%	6,7%
- heraf indlagte	14.551	14.790	15.198	15.788	1,6%	2,8%	3,9%
Andel							
Fødsler	100,0%	100,0%	100,0%	100,0%			
- heraf ambulante	24,5%	25,8%	24,4%	24,9%			
- heraf indlagte	75,5%	74,2%	75,6%	75,1%			

Genindlæggelser i forbindelse med fødsler					udvikling		
	2013	2014	2015	2016	2013-2014	2014-2015	2015-2016
Antal							
Fødsler	19.267	19.946	20.101	21.021	3,5%	0,8%	4,6%
Genindlæggelser	893	741	470	593	-17,0%	-36,6%	26,2%
- heraf ambulante	394	315	188	261	-20,1%	-40,3%	38,8%
- heraf indlagte	499	426	282	332	-14,6%	-33,8%	17,7%
Andel							
Fødsler med genindlæggelser	4,6%	3,7%	2,3%	2,8%			
- heraf ambulante	2,0%	1,6%	0,9%	1,2%			
- heraf indlagte	2,6%	2,1%	1,4%	1,6%			

Fordeling af genindlæggelser på tidsinterval					udvikling		
	2013	2014	2015	2016	2013-2014	2014-2015	2015-2016
Indenfor første døgn	20	33	13	23	65,0%	-60,6%	76,9%
I andet døgn	57	40	51	40	-29,8%	27,5%	-21,6%
I tredje døgn	43	33	30	44	-23,3%	-9,1%	46,7%
Efter tredje døgn	773	635	376	486	-17,9%	-40,8%	29,3%
I alt	893	741	470	593	-17,0%	-36,6%	26,2%
Indenfor første døgn	2,2%	4,5%	2,8%	3,9%			
I andet døgn	6,4%	5,4%	10,9%	6,7%			
I tredje døgn	4,8%	4,5%	6,4%	7,4%			
Efter tredje døgn	86,6%	85,7%	80,0%	82,0%			
I alt	100,0%	100,0%	100,0%	100,0%			

Fordeling af genindlæggelser på diagnoser					udvikling		
	2013	2014	2015	2016	2013-2014	2014-2015	2015-2016
Øvrige diagnose grupper	558	438	259	363	-21,5%	-21,5%	-40,9%
Gulsot	142	146	88	111	2,8%	2,8%	-39,7%
Fejlnæring og die-	87	72	57	44	-17,2%	-17,2%	-20,8%
Dårlig trivsel	92	61	47	60	-33,7%	-33,7%	-23,0%
Dehydrering	8	12	10	9	50,0%	50,0%	-16,7%
Medfødt sepsis	6	12	9	6	100,0%	100,0%	-25,0%
I alt	893	741	470	593	-17,0%	-17,0%	-36,6%
Øvrige diagnose grupper	62,5%	59,1%	55,1%	61,2%			
Gulsot	15,9%	19,7%	18,7%	18,7%			
Fejlnæring og die-	9,7%	9,7%	12,1%	7,4%			
Dårlig trivsel	10,3%	8,2%	10,0%	10,1%			
Dehydrering	0,9%	1,6%	2,1%	1,5%			
Medfødt sepsis	0,7%	1,6%	1,9%	1,0%			
I alt	100,0%	100,0%	100,0%	100,0%			



Tabeller og grafer fordelt på kommuner

Tabel over antal fødsler og antal genindlæggelser i forbindelse med fødsler fordelt på kommuner 2013-2016

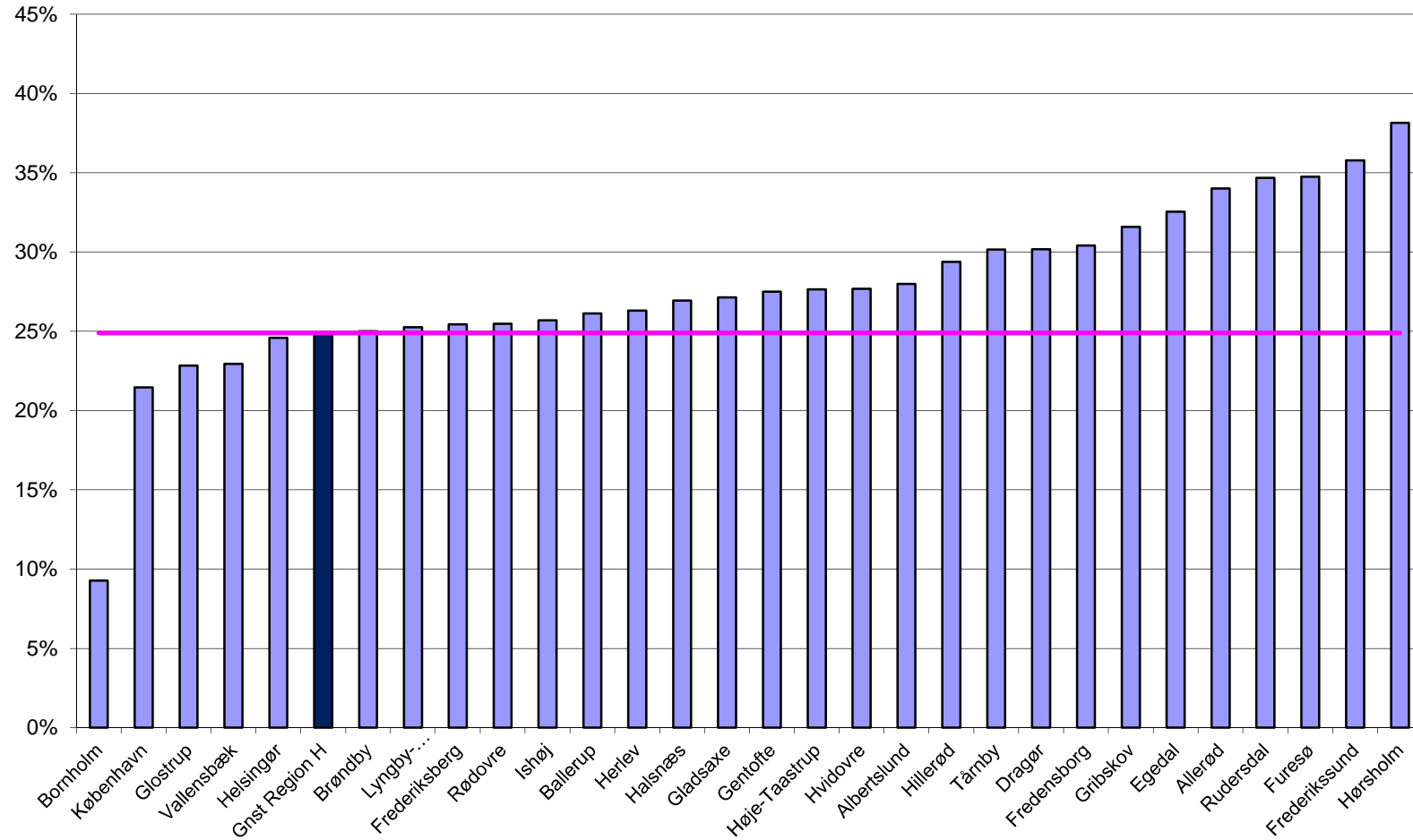
Graf med andel af fødsler som sker ambulantly fordelt på kommuner 2013 -2016

Graf med andel af genindlæggelser fordelt ambulantly /indlagt og på kommuner 2013-2016

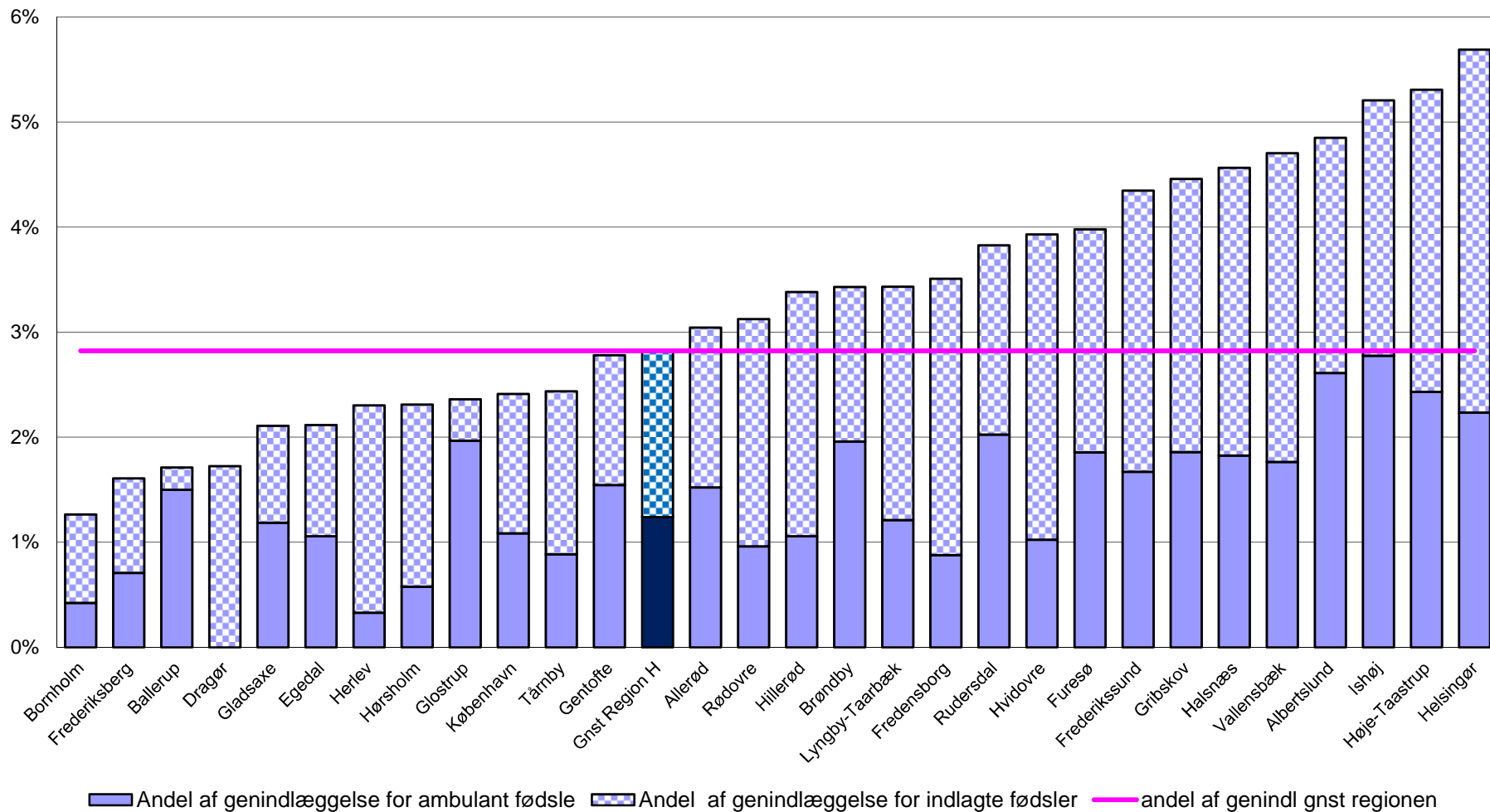
Udvikling i antal fødsler og genindlæggelser i forbindelse med fødsler pr kommune i 2013-2016

2013			2014			2015			2016						
Kommune	Antal fødsler	Antal genindlæggelser i forbindelse med fødsler	Andel af fødsler med genindlæggelser	Kommune	Antal fødsler	Antal genindlæggelser i forbindelse med fødsler	Andel af fødsler med genindlæggelser	Kommune	Antal fødsler	Antal genindlæggelser i forbindelse med fødsler	Andel af fødsler med genindlæggelser	Kommune	Antal fødsler	Antal genindlæggelser i forbindelse med fødsler	Andel af fødsler med genindlæggelser
Helsingør	420	19	4,5%	Helsingør	465	25	5,4%	Helsingør	473	23	4,9%	Helsingør	492	28	5,7%
Høje-Taastrup	373	16	4,3%	Høje-Taastrup	452	19	4,2%	Høje-Taastrup	444	22	5,0%	Høje-Taastrup	452	24	5,3%
Ishøj	225	22	9,8%	Ishøj	268	13	4,9%	Ishøj	275	5	1,8%	Ishøj	288	15	5,2%
Albertslund	257	14	5,4%	Albertslund	278	15	5,4%	Albertslund	271	12	4,4%	Albertslund	268	13	4,9%
Vallensbæk	190	13	6,8%	Vallensbæk	171	3	1,8%	Vallensbæk	152	4	2,6%	Vallensbæk	170	8	4,7%
Halsnæs	236	13	5,5%	Halsnæs	216	10	4,6%	Halsnæs	210	10	4,8%	Halsnæs	219	10	4,6%
Gribskov	255	10	3,9%	Gribskov	277	15	5,4%	Gribskov	256	6	2,3%	Gribskov	269	12	4,5%
Frederikssund	275	10	3,6%	Frederikssund	293	19	6,5%	Frederikssund	280	7	2,5%	Frederikssund	299	13	4,3%
Furesø	303	16	5,3%	Furesø	312	12	3,8%	Furesø	348	18	5,2%	Furesø	377	15	4,0%
Hvidovre	537	36	6,7%	Hvidovre	602	45	7,5%	Hvidovre	588	16	2,7%	Hvidovre	585	23	3,9%
Rudersdal	396	16	4,0%	Rudersdal	397	16	4,0%	Rudersdal	437	8	1,8%	Rudersdal	444	17	3,8%
Fredensborg	311	19	6,1%	Fredensborg	309	15	4,9%	Fredensborg	326	10	3,1%	Fredensborg	342	12	3,5%
Lyngby-Taarbæk	509	25	4,9%	Lyngby-Taarbæk	460	12	2,6%	Lyngby-Taarbæk	461	19	4,1%	Lyngby-Taarbæk	495	17	3,4%
Brøndby	352	24	6,8%	Brøndby	391	26	6,6%	Brøndby	385	7	1,8%	Brøndby	408	14	3,4%
Hillerød	426	26	6,1%	Hillerød	432	19	4,4%	Hillerød	418	19	4,5%	Hillerød	473	16	3,4%
Rødovre	368	23	6,3%	Rødovre	420	18	4,3%	Rødovre	420	22	5,2%	Rødovre	416	13	3,1%
Allerød	151	5	3,3%	Allerød	182	8	4,4%	Allerød	170	4	2,4%	Allerød	197	6	3,0%
Gentofte	648	27	4,2%	Gentofte	632	22	3,5%	Gentofte	632	24	3,8%	Gentofte	647	18	2,8%
Tårnby	356	18	5,1%	Tårnby	391	13	3,3%	Tårnby	438	7	1,6%	Tårnby	451	11	2,4%
København	8.625	394	4,6%	København	8.845	306	3,5%	København	9.129	121	1,3%	København	9.488	229	2,4%
Glostrup	238	9	3,8%	Glostrup	286	6	2,1%	Glostrup	246	6	2,4%	Glostrup	254	6	2,4%
Hørsholm	169	4	2,4%	Hørsholm	155	3	1,9%	Hørsholm	175	3	1,7%	Hørsholm	173	4	2,3%
Herlev	289	13	4,5%	Herlev	282	7	2,5%	Herlev	302	21	7,0%	Herlev	304	7	2,3%
Egedal	330	14	4,2%	Egedal	355	17	4,8%	Egedal	351	12	3,4%	Egedal	378	8	2,1%
Gladsaxe	752	31	4,1%	Gladsaxe	719	24	3,3%	Gladsaxe	638	21	3,3%	Gladsaxe	759	16	2,1%
Dragør	100	5	5,0%	Dragør	105	2	1,9%	Dragør	114	-	0,0%	Dragør	116	2	1,7%
Ballerup	455	16	3,5%	Ballerup	427	10	2,3%	Ballerup	441	21	4,8%	Ballerup	467	8	1,7%
Frederiksberg	1.481	37	2,5%	Frederiksberg	1.583	35	2,2%	Frederiksberg	1.494	21	1,4%	Frederiksberg	1.553	25	1,6%
Bornholm	240	18	7,5%	Bornholm	241	6	2,5%	Bornholm	227	1	0,4%	Bornholm	237	3	1,3%
Regionen i alt	19.267	893	4,6%	Regionen i alt	19.946	741	3,7%	Regionen i alt	20.101	470	2,3%	Regionen i alt	21.021	593	2,8%

Andel af fødsler der sker ambulantly fordelt på kommuner 2016



**Andel af fødsler med en genindlæggelse inden for 30 dage efter fødslen - fordelt på kommuner
- året 2016**



Tabeller og grafer fordelt på hospitaler

Tabel over antal fødsler og antal genindlæggelser i forbindelse med fødsler fordelt på hospitaler 2013-2016

Graf med andel af fødsler der sker ambulant 2013 -2016

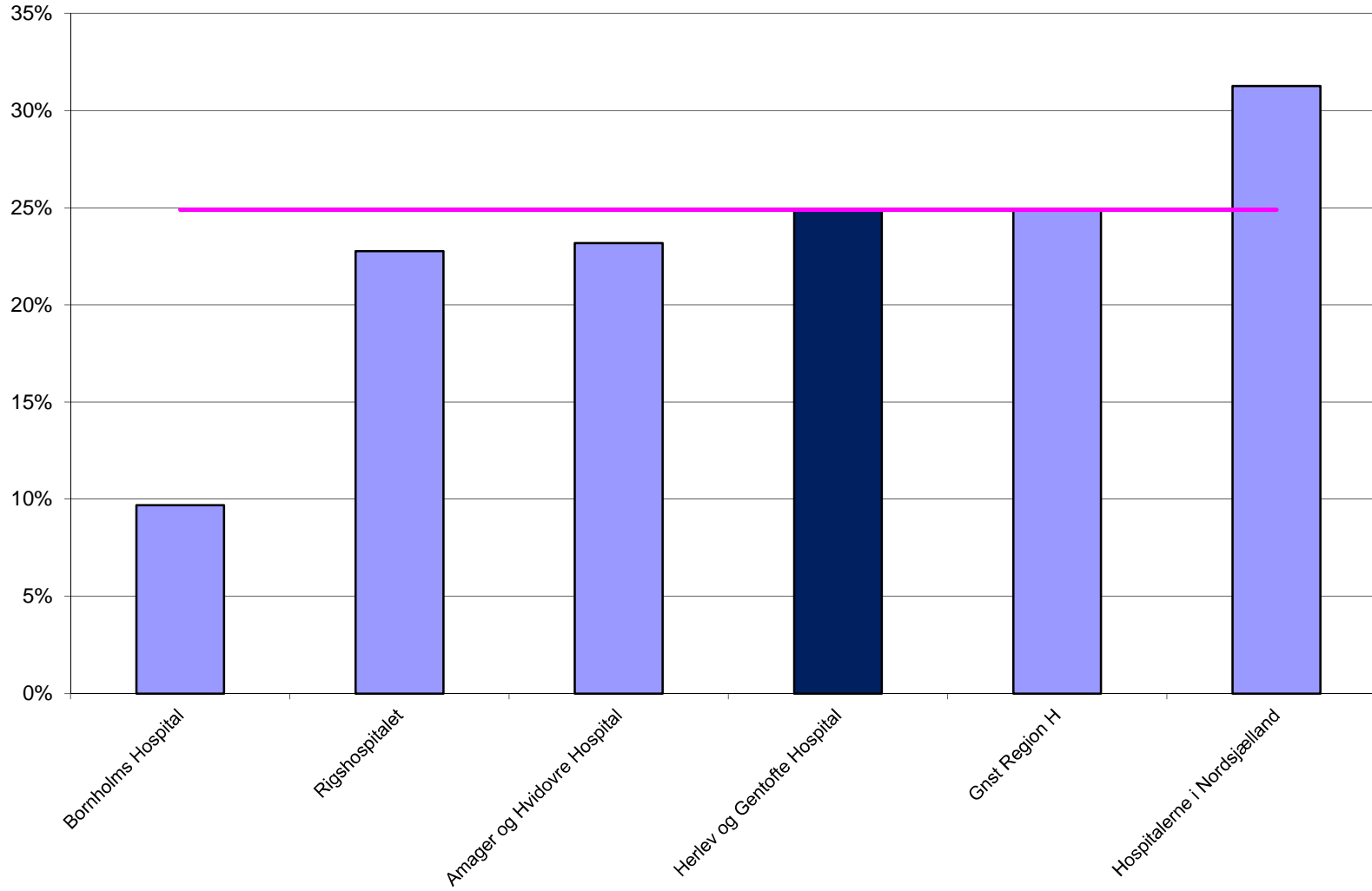
Graf med andel af genindlæggelser fordelt ambulant/indlag og på hospitaler 2013-2016

Graf med andel af genindlæggelser fordelt på tidsinterval og på hospitaler 2013-2016

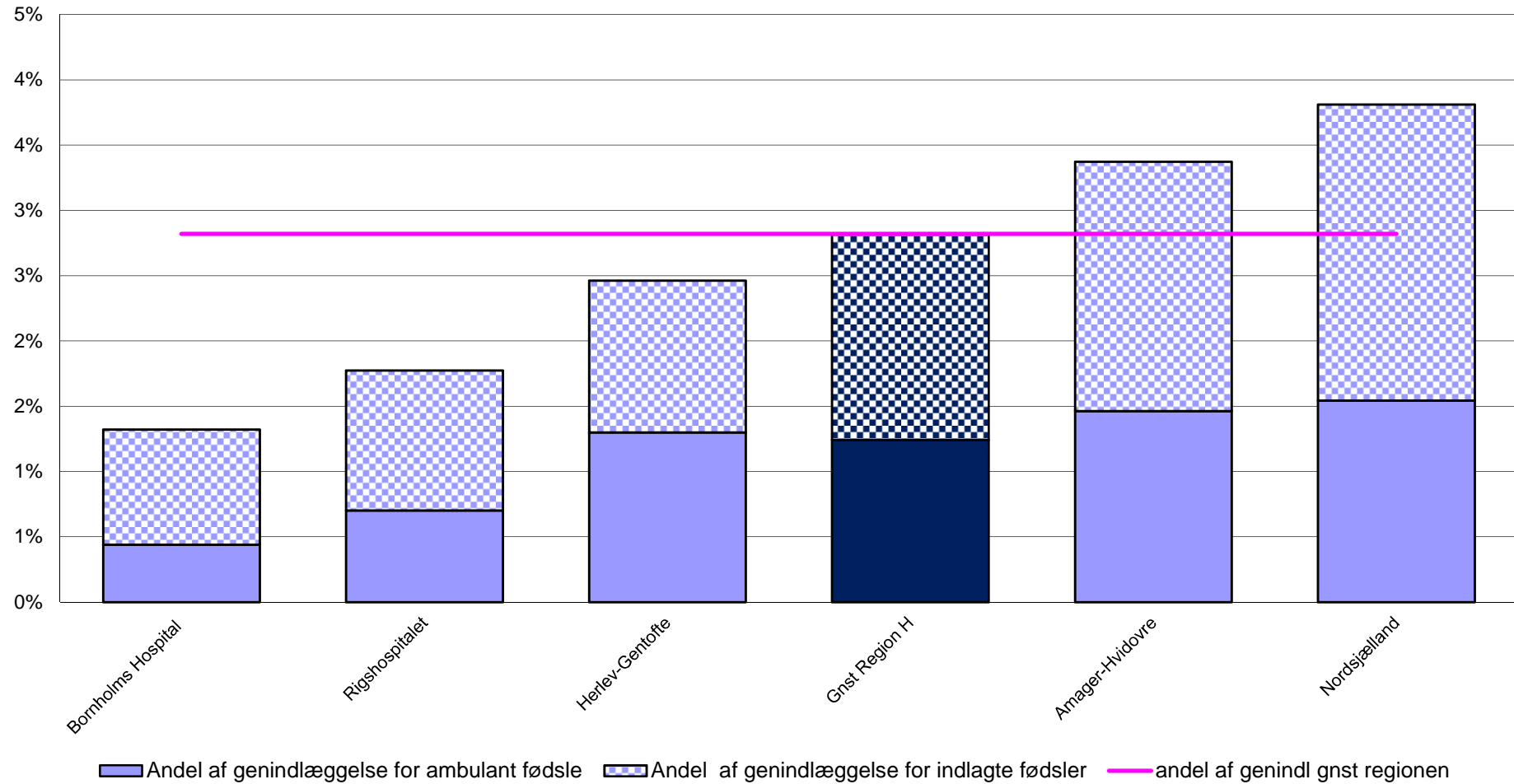
Graf med andel af genindlæggelser fordelt på diagnose og på hospitaler 2013-2016

Udvikling i antal fødsler og genindlæggelser i forbindelse med fødsler pr kommune i 2013-2016															
2013				2014				2015				2016			
Hospital	Antal fødsler	Antal genindlæggelser i forbindelse med fødsler	Andel af fødsler med genindlæggelser	Hospital	Antal fødsler	Antal genindlæggelser i forbindelse med fødsler	Andel af fødsler med genindlæggelser	Hospital	Antal fødsler	Antal genindlæggelser i forbindelse med fødsler	Andel af fødsler med genindlæggelser	Hospital	Antal fødsler	Antal genindlæggelser i forbindelse med fødsler	Andel af fødsler med genindlæggelser
Rigshospitalet Bornholms Hospital	6.029	206	3,4%	Rigshospitalet	5.853	158	2,7%	Rigshospitalet Bornholms Hospital	5.853	158	2,7%	Hospitalet i Nordsjælland Hvidovre	2.816	149	5,3%
Hospital Herlev og Gentofte	228	17	7,5%	Bornholms Hospital	221	6	2,7%	Hospital	221	6	2,7%	Hospital Herlev og Gentofte	6.807	300	4,4%
Hospital Amager og Hvidovre	4.044	158	3,9%	Herlev og Gentofte Hospital	4.249	128	3,0%	Herlev og Gentofte Hospital	4.249	128	3,0%	Hospital	4.249	128	3,0%
Hospital Hospitalerne i Nordsjælland	6.309	376	6,0%	Amager og Hvidovre Hospital	6.807	300	4,4%	Amager og Hvidovre Hospital	6.807	300	4,4%	Bornholms Hospital	221	6	2,7%
	2.657	136	5,1%	Hospitalerne i Nordsjælland	2.816	149	5,3%	Hospitalerne i Nordsjælland	2.816	149	5,3%	Rigshospitalet	5.853	158	2,7%
Regionen i alt	19.267	893	4,6%	Regionen i alt	19.946	741	3,7%	Regionen i alt	19.946	741	3,7%	Regionen i alt	19.946	741	3,7%

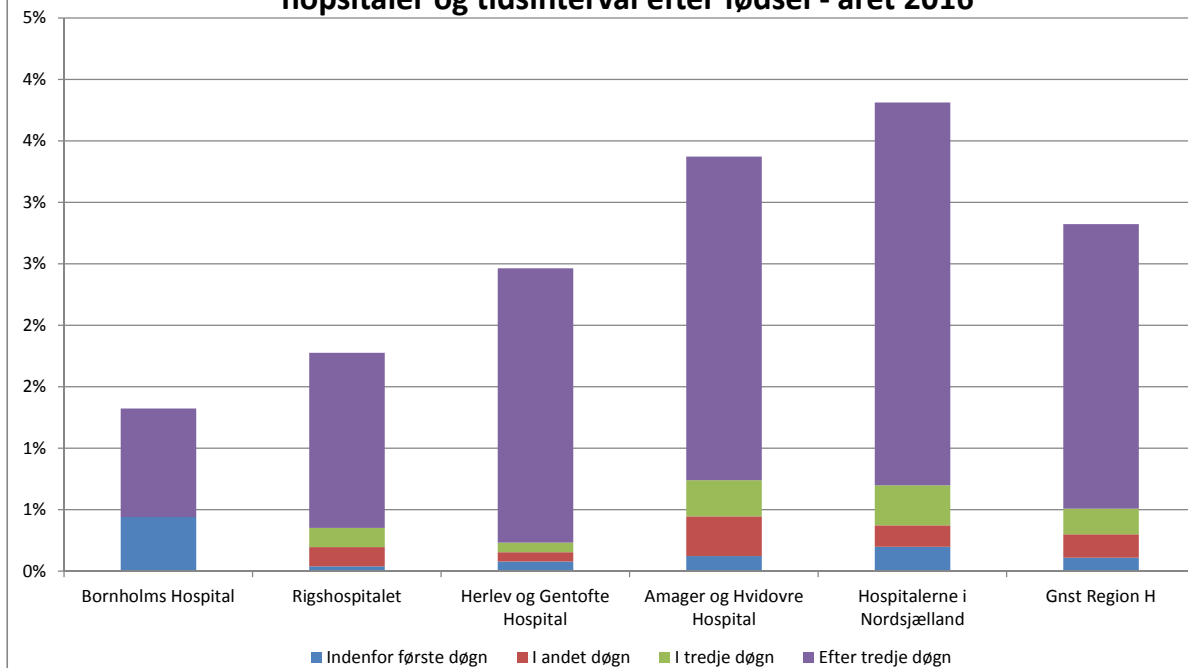
Andel af fødsler der sker ambulantly fordelt på hospitaler 2016



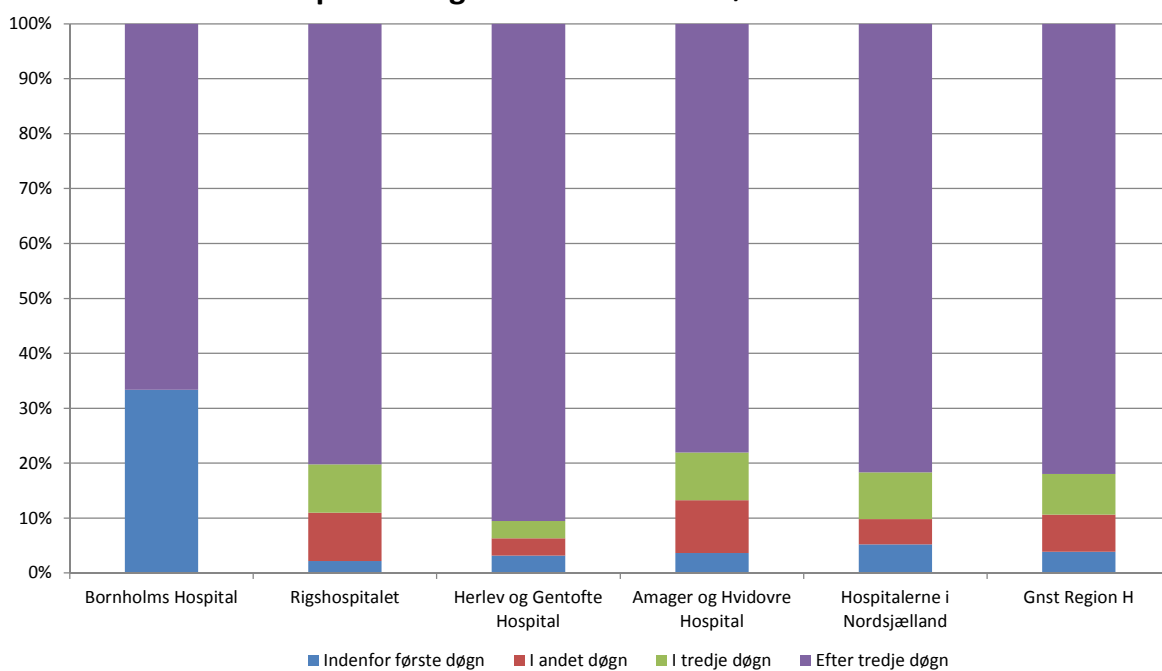
**Andel af fødsler med en genindlæggelse inden for 30 dage efter fødslen -
fordelt på hospitaler - året 2016**

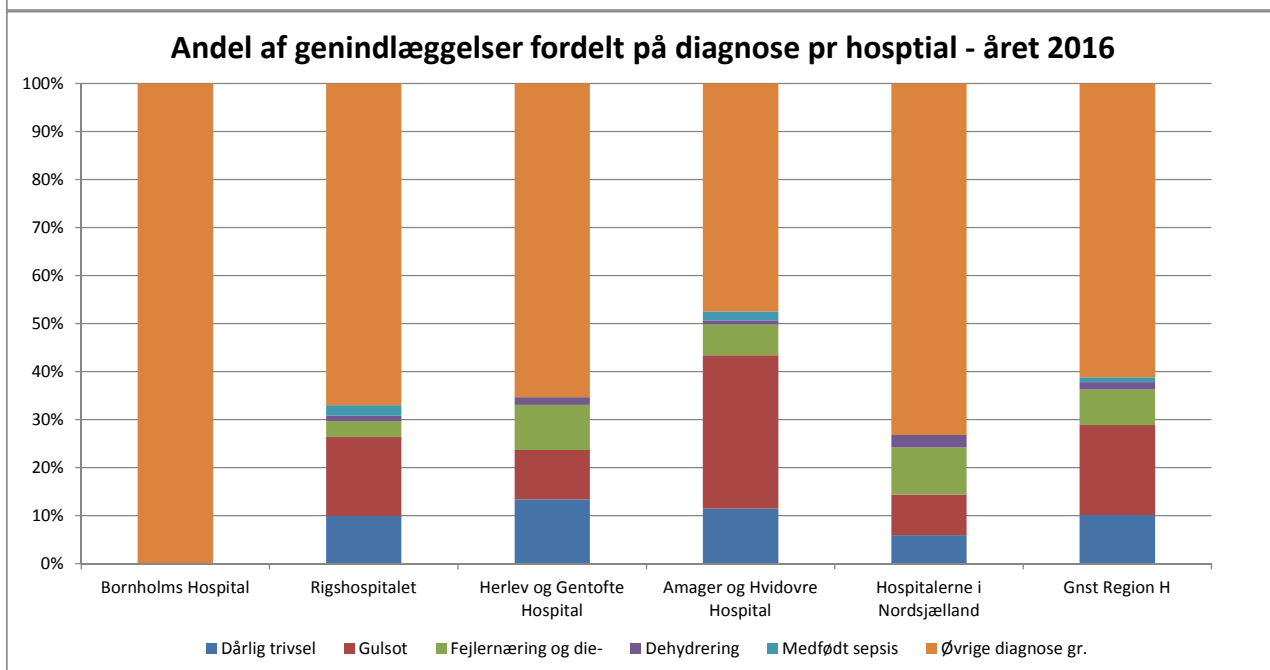
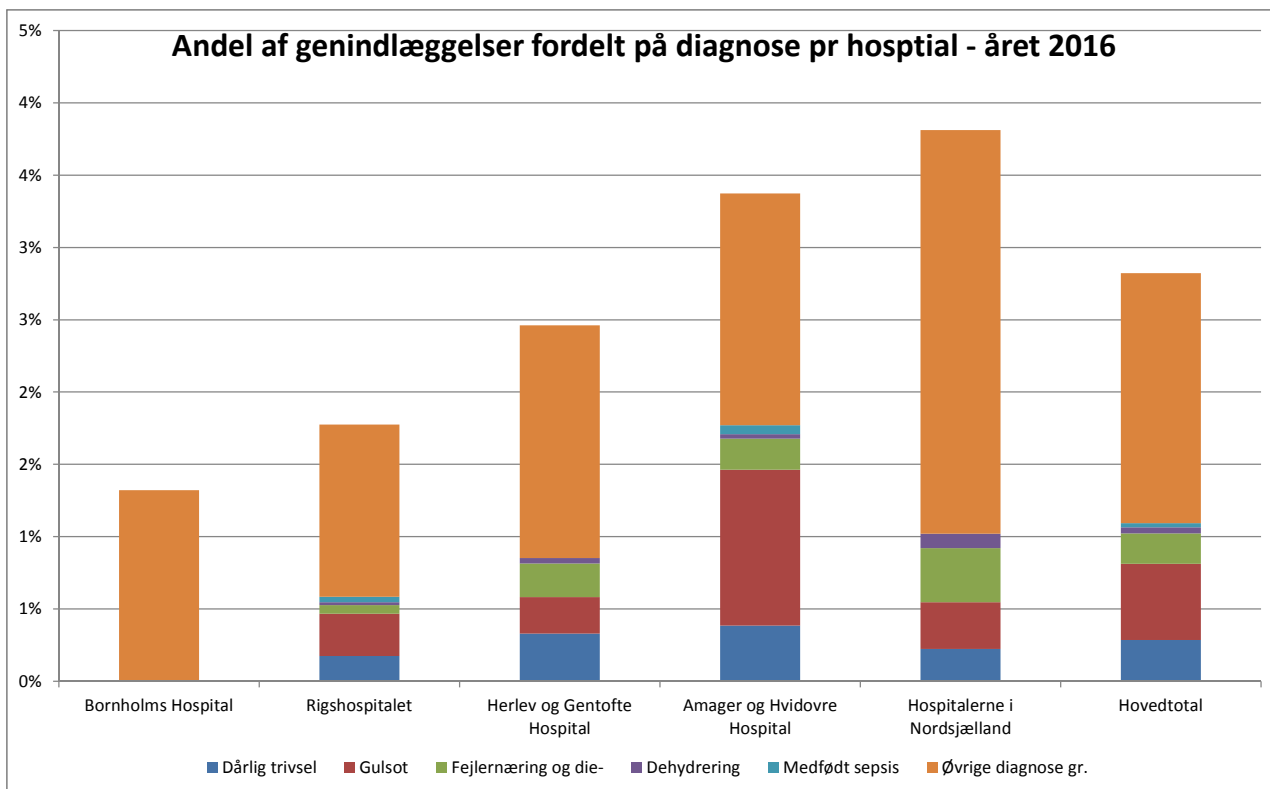


Andel af genindlæggelser i forbindelse med fødsler - fordelt på hospitaller og tidsinterval efter fødsel - året 2016



Andel af genindlæggelser i forbindelse med fødsler - fordelt på hospitaller og tidsinterval efter fødsel - året 2016





Kommune oversigter

Fødsler i Region Hovedstaden

Fødsler ambulante/indlagte					udvikling		
	2013	2014	2015	2016	2013-2014	2014-2015	2015-2016
Antal							
Fødsler	257	278	271	268	8,2%	-2,5%	-1,1%
- heraf ambulante	69	91	66	75	31,9%	-27,5%	13,6%
- heraf indlagte	188	187	205	193	-0,5%	9,6%	-5,9%
Andel							
Fødsler	100,0%	100,0%	100,0%	100,0%			
- heraf ambulante	26,8%	32,7%	24,4%	28,0%			
- heraf indlagte	73,2%	67,3%	75,6%	72,0%			

Genindlæggelser i forbindelse med fødsler					udvikling		
	2013	2014	2015	2016	2013-2014	2014-2015	2015-2016
Antal							
Fødsler	257	278	271	268	8,2%	-2,5%	-1,1%
Genindlæggelser	14	15	12	13	7,1%	-20,0%	8,3%
- heraf ambulante	6	6	6	7	0,0%	0,0%	16,7%
- heraf indlagte	8	9	6	6	12,5%	-33,3%	0,0%
Andel							
Fødsler med genindlæggelser	5,4%	5,4%	4,4%	4,9%			
- heraf ambulante	8,7%	6,6%	9,1%	9,3%			
- heraf indlagte	4,3%	4,8%	2,9%	3,1%			

Fordeling af genindlæggelser på tidsinterval					udvikling		
	2013	2014	2015	2016	2013-2014	2014-2015	2015-2016
Indenfor første døgn	0	0	0	0	-	-	-
I andet døgn	0	0	0	1	-	-	-
I tredje døgn	0	0	0	1	-	-	-
Efter tredje døgn	14	15	12	11	7,1%	-20,0%	-8,3%
I alt	14	15	12	13	7,1%	-20,0%	8,3%
Indenfor første døgn	0,0%	0,0%	0,0%	0,0%			
I andet døgn	0,0%	0,0%	0,0%	7,1%			
I tredje døgn	0,0%	0,0%	0,0%	7,1%			
Efter tredje døgn	100,0%	107,1%	85,7%	78,6%			
I alt	100,0%	107,1%	85,7%	92,9%			

Fordeling af genindlæggelser på diagnoser					udvikling		
	2013	2014	2015	2016	2013-2014	2014-2015	2015-2016
Øvrige diagnose grupper	8	5	3	8	-37,5%	-40,0%	166,7%
Gulsot	3	5	6	4	66,7%	20,0%	-33,3%
Fejlmæring og die-ammeproblemer	2	3	3	0	50,0%	0,0%	-100,0%
Dårlig trivsel	1	2	0	1	100,0%	-100,0%	0,0%
Dehydrering	0	0	0	0	0,0%	0,0%	0,0%
Medfødt sepsis	0	0	0	0	0,0%	0,0%	0,0%
I alt	14	15	12	13	7,1%	-20,0%	8,3%
Øvrige diagnose gr.	57,1%	33,3%	25,0%	61,5%			
Gulsot	21,4%	33,3%	50,0%	30,8%			
Fejlmæring og die-	14,3%	20,0%	25,0%	0,0%			
Dårlig trivsel	7,1%	13,3%	0,0%	7,7%			
Dehydrering	0,0%	0,0%	0,0%	0,0%			
Medfødt sepsis	0	0	0	0,0%			
I alt	100%	100%	100%	100%			

Fødsler i Region Hovedstaden

Fødsler ambulant/indlagte					udvikling		
	2013	2014	2015	2016	2013-2014	2014-2015	2015-2016
Antal							
Fødsler	151	182	170	197	20,5%	-6,6%	15,9%
- heraf ambulante	47	51	53	67	8,5%	3,9%	26,4%
- heraf indlagte	104	131	117	130	26,0%	-10,7%	11,1%
Andel							
Fødsler	100,0%	100,0%	100,0%	100,0%			
- heraf ambulante	31,1%	28,0%	31,2%	34,0%			
- heraf indlagte	68,9%	72,0%	68,8%	66,0%			

Genindlæggelser i forbindelse med fødsler					udvikling		
	2013	2014	2015	2016	2013-2014	2014-2015	2015-2016
Antal							
Fødsler	151	182	170	197	20,5%	-6,6%	15,9%
Genindlæggelser	5	8	4	6	60,0%	-50,0%	50,0%
- heraf ambulante	2	2	2	3	0,0%	0,0%	50,0%
- heraf indlagte	3	6	2	3	100,0%	66,7%	50,0%
Andel							
Fødsler med genindlæggelser	3,3%	4,4%	2,4%	3,0%			
- heraf ambulante	4,3%	3,9%	3,8%	4,5%			
- heraf indlagte	2,9%	4,6%	1,7%	2,3%			

Fordeling af genindlæggelser på tidsinterval					udvikling		
	2013	2014	2015	2016	2013-2014	2014-2015	2015-2016
Indenfor første døgn	0	2	0	1	-	-100,0%	-
I andet døgn	1	0	1	0	-100,0%	-	-100,0%
I tredje døgn	0	0	1	0	-	-	-100,0%
Efter tredje døgn	4	6	2	5	50,0%	-66,7%	150,0%
I alt	5	8	4	6	60,0%	-50,0%	50,0%
Indenfor første døgn	0,0%	40,0%	0,0%	20,0%			
I andet døgn	20,0%	0,0%	20,0%	0,0%			
I tredje døgn	0,0%	0,0%	20,0%	0,0%			
Efter tredje døgn	80,0%	120,0%	40,0%	100,0%			
I alt	100,0%	160,0%	80,0%	120,0%			

Fordeling af genindlæggelser på diagnoser					udvikling		
	2013	2014	2015	2016	2013-2014	2014-2015	2015-2016
Øvrige diagnose grupper	2	2	2	4	0,0%	0,0%	100,0%
Gulsot	2	1	0	1	-50,0%	-100,0%	0,0%
Fejlmæring og die-ammeproblemer	0	4	1	0	0,0%	-75,0%	-100,0%
Dårlig trivsel	1	0	1	1	-100,0%	0,0%	0,0%
Dehydrering	0	1	0	0	0,0%	-100,0%	0,0%
Medfødt sepsis	0	0	0	0	0,0%	0,0%	0,0%
I alt	5	8	4	6	60,0%	-50,0%	50,0%
Øvrige diagnose gr.	40,0%	25,0%	50,0%	66,7%			
Gulsot	40,0%	12,5%	0,0%	16,7%			
Fejlmæring og die-	0,0%	50,0%	25,0%	0,0%			
Dårlig trivsel	20,0%	0,0%	25,0%	16,7%			
Dehydrering	0,0%	12,5%	0,0%	0,0%			
Medfødt sepsis	0	0	0	0,0%			
I alt	100%	100%	100%	100%			

Fødsler i Region Hovedstaden

Fødsler ambulant/indlagte					udvikling		
	2013	2014	2015	2016	2013-2014	2014-2015	2015-2016
Antal							
Fødsler	455	427	441	467	-6,2%	3,3%	5,9%
- heraf ambulante	142	141	118	122	-0,7%	-16,3%	3,4%
- heraf indlagte	313	286	323	345	-8,6%	12,9%	6,8%
Andel							
Fødsler	100,0%	100,0%	100,0%	100,0%			
- heraf ambulante	31,2%	33,0%	26,8%	26,1%			
- heraf indlagte	68,8%	67,0%	73,2%	73,9%			

Genindlæggelser i forbindelse med fødsler					udvikling		
	2013	2014	2015	2016	2013-2014	2014-2015	2015-2016
Antal							
Fødsler	455	427	441	467	-6,2%	3,3%	5,9%
Genindlæggelser	16	10	21	8	-37,5%	110,0%	-61,9%
- heraf ambulante	7	8	14	7	14,3%	75,0%	-50,0%
- heraf indlagte	9	2	7	1	-77,8%	250,0%	-85,7%
Andel							
Fødsler med genindlæggelser	3,5%	2,3%	4,8%	1,7%			
- heraf ambulante	4,9%	5,7%	11,9%	5,7%			
- heraf indlagte	2,9%	0,7%	2,2%	0,3%			

Fordeling af genindlæggelser på tidsinterval					udvikling		
	2013	2014	2015	2016	2013-2014	2014-2015	2015-2016
Indenfor første døgn	0	0	0	0	-	-	-
I andet døgn	0	0	0	0	-	-	-
I tredje døgn	1	0	0	0	-100,0%	-	-
Efter tredje døgn	15	10	21	8	-33,3%	110,0%	-61,9%
I alt	16	10	21	8	-37,5%	110,0%	-61,9%
Indenfor første døgn	0,0%	0,0%	0,0%	0,0%			
I andet døgn	0,0%	0,0%	0,0%	0,0%			
I tredje døgn	6,3%	0,0%	0,0%	0,0%			
Efter tredje døgn	93,8%	62,5%	131,3%	50,0%			
I alt	100,0%	62,5%	131,3%	50,0%			

Fordeling af genindlæggelser på diagnoser					udvikling		
	2013	2014	2015	2016	2013-2014	2014-2015	2015-2016
Øvrige diagnose grupper	14	7	14	7	-50,0%	100,0%	-50,0%
Gulsot	1	2	5	1	100,0%	150,0%	-80,0%
Fejlnæring og die-ammeproblemer	0	1	0	0	0,0%	-100,0%	0,0%
Dårlig trivsel	0	0	2	0	0,0%	0,0%	-100,0%
Dehydrering	1	0	0	0	-100,0%	0,0%	0,0%
Medfødt sepsis	0	0	0	0	0,0%	0,0%	0,0%
I alt	16	10	21	8	-37,5%	110,0%	-61,9%
Øvrige diagnose gr.	87,5%	70,0%	66,7%	87,5%			
Gulsot	6,3%	20,0%	23,8%	12,5%			
Fejlnæring og die-	0,0%	10,0%	0,0%	0,0%			
Dårlig trivsel	0,0%	0,0%	9,5%	0,0%			
Dehydrering	6,3%	0,0%	0,0%	0,0%			
Medfødt sepsis	0	0	0	0,0%			
I alt	100%	100%	100%	100%			

Fødsler i Region Hovedstaden

Fødsler ambulant/indlagte					udvikling		
	2013	2014	2015	2016	2013-2014	2014-2015	2015-2016
Antal							
Fødsler	240	241	227	237	0,4%	-5,8%	4,4%
- heraf ambulante	27	21	22	22	-22,2%	4,8%	0,0%
- heraf indlagte	213	220	205	215	3,3%	-6,8%	4,9%
Andel							
Fødsler	100,0%	100,0%	100,0%	100,0%			
- heraf ambulante	11,3%	8,7%	9,7%	9,3%			
- heraf indlagte	88,8%	91,3%	90,3%	90,7%			

Genindlæggelser i forbindelse med fødsler					udvikling		
	2013	2014	2015	2016	2013-2014	2014-2015	2015-2016
Antal							
Fødsler	240	241	227	237	0,4%	-5,8%	4,4%
Genindlæggelser	18	6	1	3	-66,7%	-83,3%	200,0%
- heraf ambulante	7	2	1	1	-71,4%	-50,0%	0,0%
- heraf indlagte	11	4	0	2	-63,6%	-100,0%	-
Andel							
Fødsler med genindlæggelser	7,5%	2,5%	0,4%	1,3%			
- heraf ambulante	25,9%	9,5%	4,5%	4,5%			
- heraf indlagte	5,2%	1,8%	0,0%	0,9%			

Fordeling af genindlæggelser på tidsinterval					udvikling		
	2013	2014	2015	2016	2013-2014	2014-2015	2015-2016
Indenfor første døgn	1	0	0	1	-100,0%	-	-
I andet døgn	7	1	0	0	-85,7%	-100,0%	-
I tredje døgn	1	0	0	0	-100,0%	-	-
Efter tredje døgn	9	5	1	2	-44,4%	-80,0%	100,0%
I alt	18	6	1	3	-66,7%	-83,3%	200,0%
Indenfor første døgn	5,6%	0,0%	0,0%	5,6%			
I andet døgn	38,9%	5,6%	0,0%	0,0%			
I tredje døgn	5,6%	0,0%	0,0%	0,0%			
Efter tredje døgn	50,0%	27,8%	5,6%	11,1%			
I alt	100,0%	33,3%	5,6%	16,7%			

Fordeling af genindlæggelser på diagnoser					udvikling		
	2013	2014	2015	2016	2013-2014	2014-2015	2015-2016
Øvrige diagnose grupper	9	3	1	3	-66,7%	-66,7%	200,0%
Gulsot	8	1	0	0	-87,5%	-100,0%	0,0%
Fejlnæring og die-ammeproblemer	0	1	0	0	0,0%	-100,0%	0,0%
Dårlig trivsel	0	0	0	0	0,0%	0,0%	0,0%
Dehydrering	1	1	0	0	0,0%	-100,0%	0,0%
Medfødt sepsis	0	0	0	0	0,0%	0,0%	0,0%
I alt	18	6	1	3	-66,7%	-83,3%	200,0%
Øvrige diagnose gr.	50,0%	50,0%	100,0%	100,0%			
Gulsot	44,4%	16,7%	0,0%	0,0%			
Fejlnæring og die-	0,0%	16,7%	0,0%	0,0%			
Dårlig trivsel	0,0%	0,0%	0,0%	0,0%			
Dehydrering	5,6%	16,7%	0,0%	0,0%			
Medfødt sepsis	0	0	0	0,0%			
I alt	100%	100%	100%	100%			

Fødsler i Region Hovedstaden

Fødsler ambulant/indlagte					udvikling		
	2013	2014	2015	2016	2013-2014	2014-2015	2015-2016
Antal							
Fødsler	352	391	385	408	11,1%	-1,5%	6,0%
- heraf ambulante	79	111	105	102	40,5%	-5,4%	-2,9%
- heraf indlagte	273	280	280	306	2,6%	0,0%	9,3%
Andel							
Fødsler	100,0%	100,0%	100,0%	100,0%			
- heraf ambulante	22,4%	28,4%	27,3%	25,0%			
- heraf indlagte	77,6%	71,6%	72,7%	75,0%			

Genindlæggelser i forbindelse med fødsler					udvikling		
	2013	2014	2015	2016	2013-2014	2014-2015	2015-2016
Antal							
Fødsler	352	391	385	408	11,1%	-1,5%	6,0%
Genindlæggelser	24	26	7	14	8,3%	-73,1%	100,0%
- heraf ambulante	13	7	0	8	-46,2%	-100,0%	-
- heraf indlagte	11	19	7	6	72,7%	-63,2%	-14,3%
Andel							
Fødsler med genindlæggelser	6,8%	6,6%	1,8%	3,4%			
- heraf ambulante	16,5%	6,3%	0,0%	7,8%			
- heraf indlagte	4,0%	6,8%	2,5%	2,0%			

Fordeling af genindlæggelser på tidsinterval					udvikling		
	2013	2014	2015	2016	2013-2014	2014-2015	2015-2016
Indenfor første døgn	0	1	0	0	-	-100,0%	-
I andet døgn	0	0	1	1	-	-	0,0%
I tredje døgn	2	0	1	2	-100,0%	-	100,0%
Efter tredje døgn	22	25	5	11	13,6%	-80,0%	120,0%
I alt	24	26	7	14	8,3%	-73,1%	100,0%
Indenfor første døgn	0,0%	4,2%	0,0%	0,0%			
I andet døgn	0,0%	0,0%	4,2%	4,2%			
I tredje døgn	8,3%	0,0%	4,2%	8,3%			
Efter tredje døgn	91,7%	104,2%	20,8%	45,8%			
I alt	100,0%	108,3%	29,2%	58,3%			

Fordeling af genindlæggelser på diagnoser					udvikling		
	2013	2014	2015	2016	2013-2014	2014-2015	2015-2016
Øvrige diagnose grupper	14	16	5	5	14,3%	-68,8%	0,0%
Gulsot	4	4	1	7	0,0%	-75,0%	600,0%
Fejlnæring og die-ammeproblemer	3	1	0	2	-66,7%	-100,0%	0,0%
Dårlig trivsel	3	5	0	0	66,7%	-100,0%	0,0%
Dehydrering	0	0	0	0	0,0%	0,0%	0,0%
Medfødt sepsis	0	0	1	0	0,0%	0,0%	-100,0%
I alt	24	26	7	14	8,3%	-73,1%	100,0%
Øvrige diagnose gr.	58,3%	61,5%	71,4%	35,7%			
Gulsot	16,7%	15,4%	14,3%	50,0%			
Fejlnæring og die-	12,5%	3,8%	0,0%	14,3%			
Dårlig trivsel	12,5%	19,2%	0,0%	0,0%			
Dehydrering	0,0%	0,0%	0,0%	0,0%			
Medfødt sepsis	0	0	0	0,0%			
I alt	100%	100%	100%	100%			

Fødsler i Region Hovedstaden

Fødsler ambulant/indlagte					udvikling		
	2013	2014	2015	2016	2013-2014	2014-2015	2015-2016
Antal							
Fødsler	100	105	114	116	5,0%	8,6%	1,8%
- heraf ambulante	31	30	38	35	-3,2%	26,7%	-7,9%
- heraf indlagte	69	75	76	81	8,7%	1,3%	6,6%
Andel							
Fødsler	100,0%	100,0%	100,0%	100,0%			
- heraf ambulante	31,0%	28,6%	33,3%	30,2%			
- heraf indlagte	69,0%	71,4%	66,7%	69,8%			

Genindlæggelser i forbindelse med fødsler					udvikling		
	2013	2014	2015	2016	2013-2014	2014-2015	2015-2016
Antal							
Fødsler	100	105	114	116	5,0%	8,6%	1,8%
Genindlæggelser	5	2	0	2	-60,0%	-100,0%	-
- heraf ambulante	3	1	0	0	-66,7%	-100,0%	-
- heraf indlagte	2	1	0	2	-50,0%	-100,0%	-
Andel							
Fødsler med genindlæggelser	5,0%	1,9%	0,0%	1,7%			
- heraf ambulante	9,7%	3,3%	0,0%	0,0%			
- heraf indlagte	2,9%	1,3%	0,0%	2,5%			

Fordeling af genindlæggelser på tidsinterval					udvikling		
	2013	2014	2015	2016	2013-2014	2014-2015	2015-2016
Indenfor første døgn	0	1	0	0	-	-100,0%	-
I andet døgn	0	0	0	0	-	-	-
I tredje døgn	0	0	0	0	-	-	-
Efter tredje døgn	5	1	0	2	-80,0%	-100,0%	-
I alt	5	2	0	2	-60,0%	-100,0%	#DIV/0!
Indenfor første døgn	0,0%	20,0%	0,0%	0,0%			
I andet døgn	0,0%	0,0%	0,0%	0,0%			
I tredje døgn	0,0%	0,0%	0,0%	0,0%			
Efter tredje døgn	100,0%	20,0%	0,0%	40,0%			
I alt	100,0%	40,0%	0,0%	40,0%			

Fordeling af genindlæggelser på diagnoser					udvikling		
	2013	2014	2015	2016	2013-2014	2014-2015	2015-2016
Øvrige diagnose grupper	4	1	0	1	-75,0%	-100,0%	0,0%
Gulsot	1	0	0	0	-100,0%	0,0%	0,0%
Fejlnæring og die-ammeproblemer	0	1	0	0	0,0%	-100,0%	0,0%
Dårlig trivsel	0	0	0	0	0,0%	0,0%	0,0%
Dehydrering	0	0	0	0	0,0%	0,0%	0,0%
Medfødt sepsis	0	0	0	1	0,0%	0,0%	0,0%
I alt	5	2	0	2	-60,0%	-100,0%	#DIV/0!
Øvrige diagnose gr.	80,0%	50,0%	#DIV/0!	50,0%			
Gulsot	20,0%	0,0%	#DIV/0!	0,0%			
Fejlnæring og die-	0,0%	50,0%	#DIV/0!	0,0%			
Dårlig trivsel	0,0%	0,0%	#DIV/0!	0,0%			
Dehydrering	0,0%	0,0%	#DIV/0!	0,0%			
Medfødt sepsis	0	0	#DIV/0!	50,0%			
I alt	100%	100%	#DIV/0!	100%			

Fødsler i Region Hovedstaden

Fødsler ambulant/indlagte					udvikling		
	2013	2014	2015	2016	2013-2014	2014-2015	2015-2016
Antal							
Fødsler	330	355	351	378	7,6%	-1,1%	7,7%
- heraf ambulante	91	107	112	123	17,6%	4,7%	9,8%
- heraf indlagte	239	248	239	255	3,8%	-3,6%	6,7%
Andel							
Fødsler	100,0%	100,0%	100,0%	100,0%			
- heraf ambulante	27,6%	30,1%	31,9%	32,5%			
- heraf indlagte	72,4%	69,9%	68,1%	67,5%			

Genindlæggelser i forbindelse med fødsler					udvikling		
	2013	2014	2015	2016	2013-2014	2014-2015	2015-2016
Antal							
Fødsler	330	355	351	378	7,6%	-1,1%	7,7%
Genindlæggelser	14	17	12	8	21,4%	-29,4%	-33,3%
- heraf ambulante	8	9	4	4	12,5%	-55,6%	0,0%
- heraf indlagte	6	8	8	4	33,3%	0,0%	-50,0%
Andel							
Fødsler med genindlæggelser	4,2%	4,8%	3,4%	2,1%			
- heraf ambulante	8,8%	8,4%	3,6%	3,3%			
- heraf indlagte	2,5%	3,2%	3,3%	1,6%			

Fordeling af genindlæggelser på tidsinterval					udvikling		
	2013	2014	2015	2016	2013-2014	2014-2015	2015-2016
Indenfor første døgn	0	1	0	0	-	-100,0%	-
I andet døgn	0	2	0	0	-	-100,0%	-
I tredje døgn	0	0	1	0	-	-	-100,0%
Efter tredje døgn	14	14	11	8	0,0%	-21,4%	-27,3%
I alt	14	17	12	8	21,4%	-29,4%	-33,3%
Indenfor første døgn	0,0%	7,1%	0,0%	0,0%			
I andet døgn	0,0%	14,3%	0,0%	0,0%			
I tredje døgn	0,0%	0,0%	7,1%	0,0%			
Efter tredje døgn	100,0%	100,0%	78,6%	57,1%			
I alt	100,0%	121,4%	85,7%	57,1%			

Fordeling af genindlæggelser på diagnoser					udvikling		
	2013	2014	2015	2016	2013-2014	2014-2015	2015-2016
Øvrige diagnose grupper	10	10	8	4	0,0%	-20,0%	-50,0%
Gulsot	1	3	3	0	200,0%	0,0%	-100,0%
Fejlnæring og die-ammeproblemer	0	2	0	1	0,0%	-100,0%	0,0%
Dårlig trivsel	1	1	1	3	0,0%	0,0%	200,0%
Dehydrering	1	0	0	0	-100,0%	0,0%	0,0%
Medfødt sepsis	1	1	0	0	0,0%	-100,0%	0,0%
I alt	14	17	12	8	21,4%	-29,4%	-33,3%
Øvrige diagnose gr.	71,4%	58,8%	66,7%	50,0%			
Gulsot	7,1%	17,6%	25,0%	0,0%			
Fejlnæring og die-	0,0%	11,8%	0,0%	12,5%			
Dårlig trivsel	7,1%	5,9%	8,3%	37,5%			
Dehydrering	7,1%	0,0%	0,0%	0,0%			
Medfødt sepsis	0	0	0	0,0%			
I alt	100%	100%	100%	100%			

Fødsler i Region Hovedstaden

Fødsler ambulant/indlagte					udvikling		
	2013	2014	2015	2016	2013-2014	2014-2015	2015-2016
Antal							
Fødsler	311	309	326	342	-0,6%	5,5%	4,9%
- heraf ambulante	80	74	91	104	-7,5%	23,0%	14,3%
- heraf indlagte	231	235	235	238	1,7%	0,0%	1,3%
Andel							
Fødsler	100,0%	100,0%	100,0%	100,0%			
- heraf ambulante	25,7%	23,9%	27,9%	30,4%			
- heraf indlagte	74,3%	76,1%	72,1%	69,6%			

Genindlæggelser i forbindelse med fødsler					udvikling		
	2013	2014	2015	2016	2013-2014	2014-2015	2015-2016
Antal							
Fødsler	311	309	326	342	-0,6%	5,5%	4,9%
Genindlæggelser	19	15	10	12	-21,1%	-33,3%	20,0%
- heraf ambulante	9	1	5	3	-88,9%	400,0%	-40,0%
- heraf indlagte	10	14	5	9	40,0%	-64,3%	80,0%
Andel							
Fødsler med genindlæggelser	6,1%	4,9%	3,1%	3,5%			
- heraf ambulante	11,3%	1,4%	5,5%	2,9%			
- heraf indlagte	4,3%	6,0%	2,1%	3,8%			

Fordeling af genindlæggelser på tidsinterval					udvikling		
	2013	2014	2015	2016	2013-2014	2014-2015	2015-2016
Indenfor første døgn	1	0	1	0	-100,0%	-	-100,0%
I andet døgn	2	0	1	1	-100,0%	-	0,0%
I tredje døgn	0	0	1	1	-	-	0,0%
Efter tredje døgn	16	15	7	10	-6,3%	-53,3%	42,9%
I alt	19	15	10	12	-21,1%	-33,3%	20,0%
Indenfor første døgn	5,3%	0,0%	5,3%	0,0%			
I andet døgn	10,5%	0,0%	5,3%	5,3%			
I tredje døgn	0,0%	0,0%	5,3%	5,3%			
Efter tredje døgn	84,2%	78,9%	36,8%	52,6%			
I alt	100,0%	78,9%	52,6%	63,2%			

Fordeling af genindlæggelser på diagnoser					udvikling		
	2013	2014	2015	2016	2013-2014	2014-2015	2015-2016
Øvrige diagnose grupper	11	11	6	9	0,0%	-45,5%	50,0%
Gulsot	1	1	1	1	0,0%	0,0%	0,0%
Fejlnæring og die-ammeproblemer	4	1	2	1	-75,0%	100,0%	-50,0%
Dårlig trivsel	2	2	0	1	0,0%	-100,0%	0,0%
Dehydrering	0	0	0	0	0,0%	0,0%	0,0%
Medfødt sepsis	1	0	1	0	-100,0%	0,0%	-100,0%
I alt	19	15	10	12	-21,1%	-33,3%	20,0%
Øvrige diagnose gr.	57,9%	73,3%	60,0%	75,0%			
Gulsot	5,3%	6,7%	10,0%	8,3%			
Fejlnæring og die-	21,1%	6,7%	20,0%	8,3%			
Dårlig trivsel	10,5%	13,3%	0,0%	8,3%			
Dehydrering	0,0%	0,0%	0,0%	0,0%			
Medfødt sepsis	0	0	0	0,0%			
I alt	100%	100%	100%	100%			

Fødsler i Region Hovedstaden

Fødsler ambulant/indlagte					udvikling		
	2013	2014	2015	2016	2013-2014	2014-2015	2015-2016
Antal							
Fødsler	1.481	1.583	1.494	1.553	6,9%	-5,6%	3,9%
- heraf ambulante	358	380	355	395	6,1%	-6,6%	11,3%
- heraf indlagte	1.123	1.203	1.139	1.158	7,1%	-5,3%	1,7%
Andel							
Fødsler	100,0%	100,0%	100,0%	100,0%			
- heraf ambulante	24,2%	24,0%	23,8%	25,4%			
- heraf indlagte	75,8%	76,0%	76,2%	74,6%			

Genindlæggelser i forbindelse med fødsler					udvikling		
	2013	2014	2015	2016	2013-2014	2014-2015	2015-2016
Antal							
Fødsler	1.481	1.583	1.494	1.553	6,9%	-5,6%	3,9%
Genindlæggelser	37	35	21	25	-5,4%	-40,0%	19,0%
- heraf ambulante	20	15	7	11	-25,0%	-53,3%	57,1%
- heraf indlagte	17	20	14	14	17,6%	-30,0%	0,0%
Andel							
Fødsler med genindlæggelser	2,5%	2,2%	1,4%	1,6%			
- heraf ambulante	5,6%	3,9%	2,0%	2,8%			
- heraf indlagte	1,5%	1,7%	1,2%	1,2%			

Fordeling af genindlæggelser på tidsinterval					udvikling		
	2013	2014	2015	2016	2013-2014	2014-2015	2015-2016
Indenfor første døgn	1	3	0	3	200,0%	-100,0%	-
I andet døgn	1	1	4	1	0,0%	300,0%	-75,0%
I tredje døgn	1	2	4	2	100,0%	100,0%	-50,0%
Efter tredje døgn	34	29	13	19	-14,7%	-55,2%	46,2%
I alt	37	35	21	25	-5,4%	-40,0%	19,0%
Indenfor første døgn	2,7%	8,1%	0,0%	8,1%			
I andet døgn	2,7%	2,7%	10,8%	2,7%			
I tredje døgn	2,7%	5,4%	10,8%	5,4%			
Efter tredje døgn	91,9%	78,4%	35,1%	51,4%			
I alt	100,0%	94,6%	56,8%	67,6%			

Fordeling af genindlæggelser på diagnoser					udvikling		
	2013	2014	2015	2016	2013-2014	2014-2015	2015-2016
Øvrige diagnose grupper	30	23	13	18	-23,3%	-43,5%	38,5%
Gulsot	3	5	3	2	66,7%	-40,0%	-33,3%
Fejlnæring og die-ammeproblemer	2	1	2	1	-50,0%	100,0%	-50,0%
Dårlig trivsel	2	3	2	3	50,0%	-33,3%	50,0%
Dehydrering	0	2	0	1	0,0%	-100,0%	0,0%
Medfødt sepsis	0	1	1	0	0,0%	0,0%	-100,0%
I alt	37	35	21	25	-5,4%	-40,0%	19,0%
Øvrige diagnose gr.	81,1%	65,7%	61,9%	72,0%			
Gulsot	8,1%	14,3%	14,3%	8,0%			
Fejlnæring og die-	5,4%	2,9%	9,5%	4,0%			
Dårlig trivsel	5,4%	8,6%	9,5%	12,0%			
Dehydrering	0,0%	5,7%	0,0%	4,0%			
Medfødt sepsis	0	0	0	0,0%			
I alt	100%	100%	100%	100%			

Fødsler i Region Hovedstaden

Fødsler ambulant/indlagte					udvikling		
	2013	2014	2015	2016	2013-2014	2014-2015	2015-2016
Antal							
Fødsler	275	293	280	299	6,5%	-4,4%	6,8%
- heraf ambulante	58	81	66	107	39,7%	-18,5%	62,1%
- heraf indlagte	217	212	214	192	-2,3%	0,9%	-10,3%
Andel							
Fødsler	100,0%	100,0%	100,0%	100,0%			
- heraf ambulante	21,1%	27,6%	23,6%	35,8%			
- heraf indlagte	78,9%	72,4%	76,4%	64,2%			

Genindlæggelser i forbindelse med fødsler					udvikling		
	2013	2014	2015	2016	2013-2014	2014-2015	2015-2016
Antal							
Fødsler	275	293	280	299	6,5%	-4,4%	6,8%
Genindlæggelser	10	19	7	13	90,0%	-63,2%	85,7%
- heraf ambulante	5	7	2	5	40,0%	-71,4%	150,0%
- heraf indlagte	5	12	5	8	140,0%	-58,3%	60,0%
Andel							
Fødsler med genindlæggelser	3,6%	6,5%	2,5%	4,3%			
- heraf ambulante	8,6%	8,6%	3,0%	4,7%			
- heraf indlagte	2,3%	5,7%	2,3%	4,2%			

Fordeling af genindlæggelser på tidsinterval					udvikling		
	2013	2014	2015	2016	2013-2014	2014-2015	2015-2016
Indenfor første døgn	0	0	0	0	-	-	-
I andet døgn	1	2	0	0	100,0%	-100,0%	-
I tredje døgn	1	2	0	1	100,0%	-100,0%	-
Efter tredje døgn	8	15	7	12	87,5%	-53,3%	71,4%
I alt	10	19	7	13	90,0%	-63,2%	85,7%
Indenfor første døgn	0,0%	0,0%	0,0%	0,0%			
I andet døgn	10,0%	20,0%	0,0%	0,0%			
I tredje døgn	10,0%	20,0%	0,0%	10,0%			
Efter tredje døgn	80,0%	150,0%	70,0%	120,0%			
I alt	100,0%	190,0%	70,0%	130,0%			

Fordeling af genindlæggelser på diagnoser					udvikling		
	2013	2014	2015	2016	2013-2014	2014-2015	2015-2016
Øvrige diagnose grupper	5	14	5	8	180,0%	-64,3%	60,0%
Gulsot	2	2	0	1	0,0%	-100,0%	0,0%
Fejlnæring og die-ammeproblemer	2	0	1	3	-100,0%	0,0%	200,0%
Dårlig trivsel	1	2	1	0	100,0%	-50,0%	-100,0%
Dehydrering	0	1	0	1	0,0%	-100,0%	0,0%
Medfødt sepsis	0	0	0	0	0,0%	0,0%	0,0%
I alt	10	19	7	13	90,0%	-63,2%	85,7%
Øvrige diagnose gr.	50,0%	73,7%	71,4%	61,5%			
Gulsot	20,0%	10,5%	0,0%	7,7%			
Fejlnæring og die-	20,0%	0,0%	14,3%	23,1%			
Dårlig trivsel	10,0%	10,5%	14,3%	0,0%			
Dehydrering	0,0%	5,3%	0,0%	7,7%			
Medfødt sepsis	0	0	0	0,0%			
I alt	100%	100%	100%	100%			

Fødsler i Region Hovedstaden

Fødsler ambulant/indlagte					udvikling		
	2013	2014	2015	2016	2013-2014	2014-2015	2015-2016
Antal							
Fødsler	303	312	348	377	3,0%	11,5%	8,3%
- heraf ambulante	100	122	126	131	22,0%	3,3%	4,0%
- heraf indlagte	203	190	222	246	-6,4%	16,8%	10,8%
Andel							
Fødsler	100,0%	100,0%	100,0%	100,0%			
- heraf ambulante	33,0%	39,1%	36,2%	34,7%			
- heraf indlagte	67,0%	60,9%	63,8%	65,3%			

Genindlæggelser i forbindelse med fødsler					udvikling		
	2013	2014	2015	2016	2013-2014	2014-2015	2015-2016
Antal							
Fødsler	303	312	348	377	3,0%	11,5%	8,3%
Genindlæggelser	16	12	18	15	-25,0%	50,0%	-16,7%
- heraf ambulante	5	8	11	7	60,0%	37,5%	-36,4%
- heraf indlagte	11	4	7	8	-63,6%	75,0%	14,3%
Andel							
Fødsler med genindlæggelser	5,3%	3,8%	5,2%	4,0%			
- heraf ambulante	5,0%	6,6%	8,7%	5,3%			
- heraf indlagte	5,4%	2,1%	3,2%	3,3%			

Fordeling af genindlæggelser på tidsinterval					udvikling		
	2013	2014	2015	2016	2013-2014	2014-2015	2015-2016
Indenfor første døgn	0	0	0	0	-	-	-
I andet døgn	0	0	1	1	-	-	0,0%
I tredje døgn	3	1	1	0	-66,7%	0,0%	-100,0%
Efter tredje døgn	13	11	16	14	-15,4%	45,5%	-12,5%
I alt	16	12	18	15	-25,0%	50,0%	-16,7%
Indenfor første døgn	0,0%	0,0%	0,0%	0,0%			
I andet døgn	0,0%	0,0%	6,3%	6,3%			
I tredje døgn	18,8%	6,3%	6,3%	0,0%			
Efter tredje døgn	81,3%	68,8%	100,0%	87,5%			
I alt	100,0%	75,0%	112,5%	93,8%			

Fordeling af genindlæggelser på diagnoser					udvikling		
	2013	2014	2015	2016	2013-2014	2014-2015	2015-2016
Øvrige diagnose grupper	7	10	13	11	42,9%	30,0%	-15,4%
Gulsot	6	1	2	2	-83,3%	100,0%	0,0%
Fejlnæring og die-ammeproblemer	3	1	2	0	-66,7%	100,0%	-100,0%
Dårlig trivsel	0	0	1	2	0,0%	0,0%	100,0%
Dehydrering	0	0	0	0	0,0%	0,0%	0,0%
Medfødt sepsis	0	0	0	0	0,0%	0,0%	0,0%
I alt	16	12	18	15	-25,0%	50,0%	-16,7%
Øvrige diagnose gr.	43,8%	83,3%	72,2%	73,3%			
Gulsot	37,5%	8,3%	11,1%	13,3%			
Fejlnæring og die-	18,8%	8,3%	11,1%	0,0%			
Dårlig trivsel	0,0%	0,0%	5,6%	13,3%			
Dehydrering	0,0%	0,0%	0,0%	0,0%			
Medfødt sepsis	0	0	0	0,0%			
I alt	100%	100%	100%	100%			

Fødsler i Region Hovedstaden

Fødsler ambulant/indlagte					udvikling		
	2013	2014	2015	2016	2013-2014	2014-2015	2015-2016
Antal							
Fødsler	648	632	632	647	-2,5%	0,0%	2,4%
- heraf ambulante	163	197	199	178	20,9%	1,0%	-10,6%
- heraf indlagte	485	435	433	469	-10,3%	-0,5%	8,3%
Andel							
Fødsler	100,0%	100,0%	100,0%	100,0%			
- heraf ambulante	25,2%	31,2%	31,5%	27,5%			
- heraf indlagte	74,8%	68,8%	68,5%	72,5%			

Genindlæggelser i forbindelse med fødsler					udvikling		
	2013	2014	2015	2016	2013-2014	2014-2015	2015-2016
Antal							
Fødsler	648	632	632	647	-2,5%	0,0%	2,4%
Genindlæggelser	27	22	24	18	-18,5%	9,1%	-25,0%
- heraf ambulante	15	8	12	10	-46,7%	50,0%	-16,7%
- heraf indlagte	12	14	12	8	16,7%	-14,3%	-33,3%
Andel							
Fødsler med genindlæggelser	4,2%	3,5%	3,8%	2,8%			
- heraf ambulante	9,2%	4,1%	6,0%	5,6%			
- heraf indlagte	2,5%	3,2%	2,8%	1,7%			

Fordeling af genindlæggelser på tidsinterval					udvikling		
	2013	2014	2015	2016	2013-2014	2014-2015	2015-2016
Indenfor første døgn	1	1	0	0	0,0%	-100,0%	-
I andet døgn	2	1	1	1	-50,0%	0,0%	0,0%
I tredje døgn	2	1	0	0	-50,0%	-100,0%	-
Efter tredje døgn	22	19	23	17	-13,6%	21,1%	-26,1%
I alt	27	22	24	18	-18,5%	9,1%	-25,0%
Indenfor første døgn	3,7%	3,7%	0,0%	0,0%			
I andet døgn	7,4%	3,7%	3,7%	3,7%			
I tredje døgn	7,4%	3,7%	0,0%	0,0%			
Efter tredje døgn	81,5%	70,4%	85,2%	63,0%			
I alt	100,0%	81,5%	88,9%	66,7%			

Fordeling af genindlæggelser på diagnoser					udvikling		
	2013	2014	2015	2016	2013-2014	2014-2015	2015-2016
Øvrige diagnose grupper	20	12	13	9	-40,0%	8,3%	-30,8%
Gulsot	3	0	5	2	-100,0%	0,0%	-60,0%
Fejlnæring og die-ammeproblemer	3	5	2	2	66,7%	-60,0%	0,0%
Dårlig trivsel	1	2	3	5	100,0%	50,0%	66,7%
Dehydrering	0	2	0	0	0,0%	-100,0%	0,0%
Medfødt sepsis	0	1	1	0	0,0%	0,0%	-100,0%
I alt	27	22	24	18	-18,5%	9,1%	-25,0%
Øvrige diagnose gr.	74,1%	54,5%	54,2%	50,0%			
Gulsot	11,1%	0,0%	20,8%	11,1%			
Fejlnæring og die-	11,1%	22,7%	8,3%	11,1%			
Dårlig trivsel	3,7%	9,1%	12,5%	27,8%			
Dehydrering	0,0%	9,1%	0,0%	0,0%			
Medfødt sepsis	0	0	0	0,0%			
I alt	100%	100%	100%	100%			

Fødsler i Region Hovedstaden

Fødsler ambulant/indlagte					udvikling		
	2013	2014	2015	2016	2013-2014	2014-2015	2015-2016
Antal							
Fødsler	752	719	638	759	-4,4%	-11,3%	19,0%
- heraf ambulante	193	215	196	206	11,4%	-8,8%	5,1%
- heraf indlagte	559	504	442	553	-9,8%	-12,3%	25,1%
Andel							
Fødsler	100,0%	100,0%	100,0%	100,0%			
- heraf ambulante	25,7%	29,9%	30,7%	27,1%			
- heraf indlagte	74,3%	70,1%	69,3%	72,9%			

Genindlæggelser i forbindelse med fødsler					udvikling		
	2013	2014	2015	2016	2013-2014	2014-2015	2015-2016
Antal							
Fødsler	752	719	638	759	-4,4%	-11,3%	19,0%
Genindlæggelser	31	24	21	16	-22,6%	-12,5%	-23,8%
- heraf ambulante	15	15	14	9	0,0%	-6,7%	-35,7%
- heraf indlagte	16	9	7	7	-43,8%	-22,2%	0,0%
Andel							
Fødsler med genindlæggelser	4,1%	3,3%	3,3%	2,1%			
- heraf ambulante	7,8%	7,0%	7,1%	4,4%			
- heraf indlagte	2,9%	1,8%	1,6%	1,3%			

Fordeling af genindlæggelser på tidsinterval					udvikling		
	2013	2014	2015	2016	2013-2014	2014-2015	2015-2016
Indenfor første døgn	2	0	0	0	-100,0%	-	-
I andet døgn	1	1	0	0	0,0%	-100,0%	-
I tredje døgn	1	1	0	0	0,0%	-100,0%	-
Efter tredje døgn	27	22	21	16	-18,5%	-4,5%	-23,8%
I alt	31	24	21	16	-22,6%	-12,5%	-23,8%
Indenfor første døgn	6,5%	0,0%	0,0%	0,0%			
I andet døgn	3,2%	3,2%	0,0%	0,0%			
I tredje døgn	3,2%	3,2%	0,0%	0,0%			
Efter tredje døgn	87,1%	71,0%	67,7%	51,6%			
I alt	100,0%	77,4%	67,7%	51,6%			

Fordeling af genindlæggelser på diagnoser					udvikling		
	2013	2014	2015	2016	2013-2014	2014-2015	2015-2016
Øvrige diagnose grupper	21	14	15	12	-33,3%	7,1%	-20,0%
Gulsot	1	6	1	2	500,0%	-83,3%	100,0%
Fejlnæring og die-ammeproblemer	4	2	3	1	-50,0%	50,0%	-66,7%
Dårlig trivsel	5	2	2	1	-60,0%	0,0%	-50,0%
Dehydrering	0	0	0	0	0,0%	0,0%	0,0%
Medfødt sepsis	0	0	0	0	0,0%	0,0%	0,0%
I alt	31	24	21	16	-22,6%	-12,5%	-23,8%
Øvrige diagnose gr.	67,7%	58,3%	71,4%	75,0%			
Gulsot	3,2%	25,0%	4,8%	12,5%			
Fejlnæring og die-	12,9%	8,3%	14,3%	6,3%			
Dårlig trivsel	16,1%	8,3%	9,5%	6,3%			
Dehydrering	0,0%	0,0%	0,0%	0,0%			
Medfødt sepsis	0	0	0	0,0%			
I alt	100%	100%	100%	100%			

Fødsler i Region Hovedstaden

Fødsler ambulante/indlagte					udvikling		
	2013	2014	2015	2016	2013-2014	2014-2015	2015-2016
Antal							
Fødsler	238	286	246	254	20,2%	-14,0%	3,3%
- heraf ambulante	48	76	66	58	58,3%	-13,2%	-12,1%
- heraf indlagte	190	210	180	196	10,5%	-14,3%	8,9%
Andel							
Fødsler	100,0%	100,0%	100,0%	100,0%			
- heraf ambulante	20,2%	26,6%	26,8%	22,8%			
- heraf indlagte	79,8%	73,4%	73,2%	77,2%			

Genindlæggelser i forbindelse med fødsler					udvikling		
	2013	2014	2015	2016	2013-2014	2014-2015	2015-2016
Antal							
Fødsler	238	286	246	254	20,2%	-14,0%	3,3%
Genindlæggelser	9	6	6	6	-33,3%	0,0%	0,0%
- heraf ambulante	8	4	4	5	-50,0%	0,0%	25,0%
- heraf indlagte	1	2	2	1	100,0%	0,0%	-50,0%
Andel							
Fødsler med genindlæggelser	3,8%	2,1%	2,4%	2,4%			
- heraf ambulante	16,7%	5,3%	6,1%	8,6%			
- heraf indlagte	0,5%	1,0%	1,1%	0,5%			

Fordeling af genindlæggelser på tidsinterval					udvikling		
	2013	2014	2015	2016	2013-2014	2014-2015	2015-2016
Indenfor første døgn	0	0	0	0	-	-	-
I andet døgn	0	0	2	0	-	-	-100,0%
I tredje døgn	0	0	0	1	-	-	-
Efter tredje døgn	9	6	4	5	-33,3%	-33,3%	25,0%
I alt	9	6	6	6	-33,3%	0,0%	0,0%
Indenfor første døgn	0,0%	0,0%	0,0%	0,0%			
I andet døgn	0,0%	0,0%	22,2%	0,0%			
I tredje døgn	0,0%	0,0%	0,0%	11,1%			
Efter tredje døgn	100,0%	66,7%	44,4%	55,6%			
I alt	100,0%	66,7%	66,7%	66,7%			

Fordeling af genindlæggelser på diagnoser					udvikling		
	2013	2014	2015	2016	2013-2014	2014-2015	2015-2016
Øvrige diagnose grupper	6	4	5	3	-33,3%	25,0%	-40,0%
Gulsot	3	0	1	2	-100,0%	0,0%	100,0%
Fejlnæring og die-ammeproblemer	0	1	0	0	0,0%	-100,0%	0,0%
Dårlig trivsel	0	1	0	1	0,0%	-100,0%	0,0%
Dehydrering	0	0	0	0	0,0%	0,0%	0,0%
Medfødt sepsis	0	0	0	0	0,0%	0,0%	0,0%
I alt	9	6	6	6	-33,3%	0,0%	0,0%
Øvrige diagnose gr.	66,7%	66,7%	83,3%	50,0%			
Gulsot	33,3%	0,0%	16,7%	33,3%			
Fejlnæring og die-	0,0%	16,7%	0,0%	0,0%			
Dårlig trivsel	0,0%	16,7%	0,0%	16,7%			
Dehydrering	0,0%	0,0%	0,0%	0,0%			
Medfødt sepsis	0	0	0	0,0%			
I alt	100%	100%	100%	100%			

Fødsler i Region Hovedstaden

Fødsler ambulant/indlagte					udvikling		
	2013	2014	2015	2016	2013-2014	2014-2015	2015-2016
Antal							
Fødsler	255	277	256	269	8,6%	-7,6%	5,1%
- heraf ambulante	67	81	73	85	20,9%	-9,9%	16,4%
- heraf indlagte	188	196	183	184	4,3%	-6,6%	0,5%
Andel							
Fødsler	100,0%	100,0%	100,0%	100,0%			
- heraf ambulante	26,3%	29,2%	28,5%	31,6%			
- heraf indlagte	73,7%	70,8%	71,5%	68,4%			

Genindlæggelser i forbindelse med fødsler					udvikling		
	2013	2014	2015	2016	2013-2014	2014-2015	2015-2016
Antal							
Fødsler	255	277	256	269	8,6%	-7,6%	5,1%
Genindlæggelser	10	15	6	12	50,0%	-60,0%	100,0%
- heraf ambulante	3	5	1	5	66,7%	-80,0%	400,0%
- heraf indlagte	7	10	5	7	42,9%	-50,0%	40,0%
Andel							
Fødsler med genindlæggelser	3,9%	5,4%	2,3%	4,5%			
- heraf ambulante	4,5%	6,2%	1,4%	5,9%			
- heraf indlagte	3,7%	5,1%	2,7%	3,8%			

Fordeling af genindlæggelser på tidsinterval					udvikling		
	2013	2014	2015	2016	2013-2014	2014-2015	2015-2016
Indenfor første døgn	1	1	0	1	0,0%	-100,0%	-
I andet døgn	1	0	0	0	-100,0%	-	-
I tredje døgn	1	1	1	1	0,0%	0,0%	0,0%
Efter tredje døgn	7	13	5	10	85,7%	-61,5%	100,0%
I alt	10	15	6	12	50,0%	-60,0%	100,0%
Indenfor første døgn	10,0%	10,0%	0,0%	10,0%			
I andet døgn	10,0%	0,0%	0,0%	0,0%			
I tredje døgn	10,0%	10,0%	10,0%	10,0%			
Efter tredje døgn	70,0%	130,0%	50,0%	100,0%			
I alt	100,0%	150,0%	60,0%	120,0%			

Fordeling af genindlæggelser på diagnoser					udvikling		
	2013	2014	2015	2016	2013-2014	2014-2015	2015-2016
Øvrige diagnose grupper	5	7	5	9	40,0%	-28,6%	80,0%
Gulsot	0	5	0	1	0,0%	-100,0%	0,0%
Fejlnæring og die-ammeproblemer	4	3	1	2	-25,0%	-66,7%	100,0%
Dårlig trivsel	1	0	0	0	-100,0%	0,0%	0,0%
Dehydrering	0	0	0	0	0,0%	0,0%	0,0%
Medfødt sepsis	0	0	0	0	0,0%	0,0%	0,0%
I alt	10	15	6	12	50,0%	-60,0%	100,0%
Øvrige diagnose gr.	50,0%	46,7%	83,3%	75,0%			
Gulsot	0,0%	33,3%	0,0%	8,3%			
Fejlnæring og die-	40,0%	20,0%	16,7%	16,7%			
Dårlig trivsel	10,0%	0,0%	0,0%	0,0%			
Dehydrering	0,0%	0,0%	0,0%	0,0%			
Medfødt sepsis	0	0	0	0,0%			
I alt	100%	100%	100%	100%			

Fødsler i Region Hovedstaden

Fødsler ambulant/indlagte					udvikling		
	2013	2014	2015	2016	2013-2014	2014-2015	2015-2016
Antal							
Fødsler	236	216	210	219	-8,5%	-2,8%	4,3%
- heraf ambulante	49	52	56	59	6,1%	7,7%	5,4%
- heraf indlagte	187	164	154	160	-12,3%	-6,1%	3,9%
Andel							
Fødsler	100,0%	100,0%	100,0%	100,0%			
- heraf ambulante	20,8%	24,1%	26,7%	26,9%			
- heraf indlagte	79,2%	75,9%	73,3%	73,1%			

Genindlæggelser i forbindelse med fødsler					udvikling		
	2013	2014	2015	2016	2013-2014	2014-2015	2015-2016
Antal							
Fødsler	236	216	210	219	-8,5%	-2,8%	4,3%
Genindlæggelser	13	10	10	10	-23,1%	0,0%	0,0%
- heraf ambulante	5	5	3	4	0,0%	-40,0%	33,3%
- heraf indlagte	8	5	7	6	-37,5%	40,0%	-14,3%
Andel							
Fødsler med genindlæggelser	5,5%	4,6%	4,8%	4,6%			
- heraf ambulante	10,2%	9,6%	5,4%	6,8%			
- heraf indlagte	4,3%	3,0%	4,5%	3,8%			

Fordeling af genindlæggelser på tidsinterval					udvikling		
	2013	2014	2015	2016	2013-2014	2014-2015	2015-2016
Indenfor første døgn	0	0	0	2	-	-	-
I andet døgn	0	0	0	0	-	-	-
I tredje døgn	2	1	0	0	-50,0%	-100,0%	-
Efter tredje døgn	11	9	10	8	-18,2%	11,1%	-20,0%
I alt	13	10	10	10	-23,1%	0,0%	0,0%
Indenfor første døgn	0,0%	0,0%	0,0%	15,4%			
I andet døgn	0,0%	0,0%	0,0%	0,0%			
I tredje døgn	15,4%	7,7%	0,0%	0,0%			
Efter tredje døgn	84,6%	69,2%	76,9%	61,5%			
I alt	100,0%	76,9%	76,9%	76,9%			

Fordeling af genindlæggelser på diagnoser					udvikling		
	2013	2014	2015	2016	2013-2014	2014-2015	2015-2016
Øvrige diagnose grupper	7	8	10	9	14,3%	25,0%	-10,0%
Gulsot	1	0	0	1	-100,0%	0,0%	0,0%
Fejlnæring og die-ammeproblemer	3	1	0	0	-66,7%	-100,0%	0,0%
Dårlig trivsel	2	1	0	0	-50,0%	-100,0%	0,0%
Dehydrering	0	0	0	0	0,0%	0,0%	0,0%
Medfødt sepsis	0	0	0	0	0,0%	0,0%	0,0%
I alt	13	10	10	10	-23,1%	0,0%	0,0%
Øvrige diagnose gr.	53,8%	80,0%	100,0%	90,0%			
Gulsot	7,7%	0,0%	0,0%	10,0%			
Fejlnæring og die-	23,1%	10,0%	0,0%	0,0%			
Dårlig trivsel	15,4%	10,0%	0,0%	0,0%			
Dehydrering	0,0%	0,0%	0,0%	0,0%			
Medfødt sepsis	0	0	0	0,0%			
I alt	100%	100%	100%	100%			

Fødsler i Region Hovedstaden

Fødsler ambulant/indlagte					udvikling		
	2013	2014	2015	2016	2013-2014	2014-2015	2015-2016
Antal							
Fødsler	420	465	473	492	10,7%	1,7%	4,0%
- heraf ambulante	108	112	132	121	3,7%	17,9%	-8,3%
- heraf indlagte	312	353	341	371	13,1%	-3,4%	8,8%
Andel							
Fødsler	100,0%	100,0%	100,0%	100,0%			
- heraf ambulante	25,7%	24,1%	27,9%	24,6%			
- heraf indlagte	74,3%	75,9%	72,1%	75,4%			

Genindlæggelser i forbindelse med fødsler					udvikling		
	2013	2014	2015	2016	2013-2014	2014-2015	2015-2016
Antal							
Fødsler	420	465	473	492	10,7%	1,7%	4,0%
Genindlæggelser	19	25	23	28	31,6%	-8,0%	21,7%
- heraf ambulante	6	7	5	11	16,7%	-28,6%	120,0%
- heraf indlagte	13	18	18	17	38,5%	0,0%	-5,6%
Andel							
Fødsler med genindlæggelser	4,5%	5,4%	4,9%	5,7%			
- heraf ambulante	5,6%	6,3%	3,8%	9,1%			
- heraf indlagte	4,2%	5,1%	5,3%	4,6%			

Fordeling af genindlæggelser på tidsinterval					udvikling		
	2013	2014	2015	2016	2013-2014	2014-2015	2015-2016
Indenfor første døgn	0	1	1	0	-	0,0%	-100,0%
I andet døgn	1	1	3	3	0,0%	200,0%	0,0%
I tredje døgn	2	1	1	4	-50,0%	0,0%	300,0%
Efter tredje døgn	16	22	18	21	37,5%	-18,2%	16,7%
I alt	19	25	23	28	31,6%	-8,0%	21,7%
Indenfor første døgn	0,0%	5,3%	5,3%	0,0%			
I andet døgn	5,3%	5,3%	15,8%	15,8%			
I tredje døgn	10,5%	5,3%	5,3%	21,1%			
Efter tredje døgn	84,2%	115,8%	94,7%	110,5%			
I alt	100,0%	131,6%	121,1%	147,4%			

Fordeling af genindlæggelser på diagnoser					udvikling		
	2013	2014	2015	2016	2013-2014	2014-2015	2015-2016
Øvrige diagnose grupper	13	18	16	23	38,5%	-11,1%	43,8%
Gulsot	1	4	1	0	300,0%	-75,0%	-100,0%
Fejlnæring og die-ammeproblemer	4	1	4	3	-75,0%	300,0%	-25,0%
Dårlig trivsel	1	2	2	0	100,0%	0,0%	-100,0%
Dehydrering	0	0	0	2	0,0%	0,0%	0,0%
Medfødt sepsis	0	0	0	0	0,0%	0,0%	0,0%
I alt	19	25	23	28	31,6%	-8,0%	21,7%
Øvrige diagnose gr.	68,4%	72,0%	69,6%	82,1%			
Gulsot	5,3%	16,0%	4,3%	0,0%			
Fejlnæring og die-	21,1%	4,0%	17,4%	10,7%			
Dårlig trivsel	5,3%	8,0%	8,7%	0,0%			
Dehydrering	0,0%	0,0%	0,0%	7,1%			
Medfødt sepsis	0	0	0	0,0%			
I alt	100%	100%	100%	100%			

Fødsler i Region Hovedstaden

Fødsler ambulant/indlagte					udvikling		
	2013	2014	2015	2016	2013-2014	2014-2015	2015-2016
Antal							
Fødsler	289	282	302	304	-2,4%	7,1%	0,7%
- heraf ambulante	71	78	78	80	9,9%	0,0%	2,6%
- heraf indlagte	218	204	224	224	-6,4%	9,8%	0,0%
Andel							
Fødsler	100,0%	100,0%	100,0%	100,0%			
- heraf ambulante	24,6%	27,7%	25,8%	26,3%			
- heraf indlagte	75,4%	72,3%	74,2%	73,7%			

Genindlæggelser i forbindelse med fødsler					udvikling		
	2013	2014	2015	2016	2013-2014	2014-2015	2015-2016
Antal							
Fødsler	289	282	302	304	-2,4%	7,1%	0,7%
Genindlæggelser	13	7	21	7	-46,2%	200,0%	-66,7%
- heraf ambulante	5	2	13	1	-60,0%	550,0%	-92,3%
- heraf indlagte	8	5	8	6	-37,5%	60,0%	-25,0%
Andel							
Fødsler med genindlæggelser	4,5%	2,5%	7,0%	2,3%			
- heraf ambulante	7,0%	2,6%	16,7%	1,3%			
- heraf indlagte	3,7%	2,5%	3,6%	2,7%			

Fordeling af genindlæggelser på tidsinterval					udvikling		
	2013	2014	2015	2016	2013-2014	2014-2015	2015-2016
Indenfor første døgn	0	1	0	1	-	-100,0%	-
I andet døgn	0	1	0	0	-	-100,0%	-
I tredje døgn	1	0	0	1	-100,0%	-	-
Efter tredje døgn	12	5	21	5	-58,3%	320,0%	-76,2%
I alt	13	7	21	7	-46,2%	200,0%	-66,7%
Indenfor første døgn	0,0%	7,7%	0,0%	7,7%			
I andet døgn	0,0%	7,7%	0,0%	0,0%			
I tredje døgn	7,7%	0,0%	0,0%	7,7%			
Efter tredje døgn	92,3%	38,5%	161,5%	38,5%			
I alt	100,0%	53,8%	161,5%	53,8%			

Fordeling af genindlæggelser på diagnoser					udvikling		
	2013	2014	2015	2016	2013-2014	2014-2015	2015-2016
Øvrige diagnose grupper	10	3	8	3	-70,0%	166,7%	-62,5%
Gulsot	1	0	5	3	-100,0%	0,0%	-40,0%
Fejlnæring og die-ammeproblemer	2	4	2	0	100,0%	-50,0%	-100,0%
Dårlig trivsel	0	0	4	1	0,0%	0,0%	-75,0%
Dehydrering	0	0	2	0	0,0%	0,0%	-100,0%
Medfødt sepsis	0	0	0	0	0,0%	0,0%	0,0%
I alt	13	7	21	7	-46,2%	200,0%	-66,7%
Øvrige diagnose gr.	76,9%	42,9%	38,1%	42,9%			
Gulsot	7,7%	0,0%	23,8%	42,9%			
Fejlnæring og die-	15,4%	57,1%	9,5%	0,0%			
Dårlig trivsel	0,0%	0,0%	19,0%	14,3%			
Dehydrering	0,0%	0,0%	9,5%	0,0%			
Medfødt sepsis	0	0	0	0,0%			
I alt	100%	100%	100%	100%			

Fødsler i Region Hovedstaden

Fødsler ambulant/indlagte					udvikling		
	2013	2014	2015	2016	2013-2014	2014-2015	2015-2016
Antal							
Fødsler	426	432	418	473	1,4%	-3,2%	13,2%
- heraf ambulante	116	91	120	139	-21,6%	31,9%	15,8%
- heraf indlagte	310	341	298	334	10,0%	-12,6%	12,1%
Andel							
Fødsler	100,0%	100,0%	100,0%	100,0%			
- heraf ambulante	27,2%	21,1%	28,7%	29,4%			
- heraf indlagte	72,8%	78,9%	71,3%	70,6%			

Genindlæggelser i forbindelse med fødsler					udvikling		
	2013	2014	2015	2016	2013-2014	2014-2015	2015-2016
Antal							
Fødsler	426	432	418	473	1,4%	-3,2%	13,2%
Genindlæggelser	26	19	19	16	-26,9%	0,0%	-15,8%
- heraf ambulante	10	5	8	5	-50,0%	60,0%	-37,5%
- heraf indlagte	16	14	11	11	-12,5%	-21,4%	0,0%
Andel							
Fødsler med genindlæggelser	6,1%	4,4%	4,5%	3,4%			
- heraf ambulante	8,6%	5,5%	6,7%	3,6%			
- heraf indlagte	5,2%	4,1%	3,7%	3,3%			

Fordeling af genindlæggelser på tidsinterval					udvikling		
	2013	2014	2015	2016	2013-2014	2014-2015	2015-2016
Indenfor første døgn	0	2	1	1	-	-50,0%	0,0%
I andet døgn	4	2	2	1	-50,0%	0,0%	-50,0%
I tredje døgn	2	3	1	2	50,0%	-66,7%	100,0%
Efter tredje døgn	20	12	15	12	-40,0%	25,0%	-20,0%
I alt	26	19	19	16	-26,9%	0,0%	-15,8%
Indenfor første døgn	0,0%	7,7%	3,8%	3,8%			
I andet døgn	15,4%	7,7%	7,7%	3,8%			
I tredje døgn	7,7%	11,5%	3,8%	7,7%			
Efter tredje døgn	76,9%	46,2%	57,7%	46,2%			
I alt	100,0%	73,1%	73,1%	61,5%			

Fordeling af genindlæggelser på diagnoser					udvikling		
	2013	2014	2015	2016	2013-2014	2014-2015	2015-2016
Øvrige diagnose grupper	15	14	12	9	-6,7%	-14,3%	-25,0%
Gulsot	6	2	0	5	-66,7%	-100,0%	0,0%
Fejlnæring og die-ammeproblemer	3	2	3	1	-33,3%	50,0%	-66,7%
Dårlig trivsel	2	0	3	1	-100,0%	0,0%	-66,7%
Dehydrering	0	1	1	0	0,0%	0,0%	-100,0%
Medfødt sepsis	0	0	0	0	0,0%	0,0%	0,0%
I alt	26	19	19	16	-26,9%	0,0%	-15,8%
Øvrige diagnose gr.	57,7%	73,7%	63,2%	56,3%			
Gulsot	23,1%	10,5%	0,0%	31,3%			
Fejlnæring og die-	11,5%	10,5%	15,8%	6,3%			
Dårlig trivsel	7,7%	0,0%	15,8%	6,3%			
Dehydrering	0,0%	5,3%	5,3%	0,0%			
Medfødt sepsis	0	0	0	0,0%			
I alt	100%	100%	100%	100%			

Fødsler i Region Hovedstaden

Fødsler ambulant/indlagte					udvikling		
	2013	2014	2015	2016	2013-2014	2014-2015	2015-2016
Antal							
Fødsler	537	602	588	585	12,1%	-2,3%	-0,5%
- heraf ambulante	142	178	136	162	25,4%	-23,6%	19,1%
- heraf indlagte	395	424	452	423	7,3%	6,6%	-6,4%
Andel							
Fødsler	100,0%	100,0%	100,0%	100,0%			
- heraf ambulante	26,4%	29,6%	23,1%	27,7%			
- heraf indlagte	73,6%	70,4%	76,9%	72,3%			

Genindlæggelser i forbindelse med fødsler					udvikling		
	2013	2014	2015	2016	2013-2014	2014-2015	2015-2016
Antal							
Fødsler	537	602	588	585	12,1%	-2,3%	-0,5%
Genindlæggelser	36	45	16	23	25,0%	-64,4%	43,8%
- heraf ambulante	20	17	4	6	-15,0%	-76,5%	50,0%
- heraf indlagte	16	28	12	17	75,0%	-57,1%	41,7%
Andel							
Fødsler med genindlæggelser	6,7%	7,5%	2,7%	3,9%			
- heraf ambulante	14,1%	9,6%	2,9%	3,7%			
- heraf indlagte	4,1%	6,6%	2,7%	4,0%			

Fordeling af genindlæggelser på tidsinterval					udvikling		
	2013	2014	2015	2016	2013-2014	2014-2015	2015-2016
Indenfor første døgn	0	1	1	0	-	0,0%	-100,0%
I andet døgn	2	3	2	0	50,0%	-33,3%	-100,0%
I tredje døgn	1	1	4	0	0,0%	300,0%	-100,0%
Efter tredje døgn	33	40	9	23	21,2%	-77,5%	155,6%
I alt	36	45	16	23	25,0%	-64,4%	43,8%
Indenfor første døgn	0,0%	2,8%	2,8%	0,0%			
I andet døgn	5,6%	8,3%	5,6%	0,0%			
I tredje døgn	2,8%	2,8%	11,1%	0,0%			
Efter tredje døgn	91,7%	111,1%	25,0%	63,9%			
I alt	100,0%	125,0%	44,4%	63,9%			

Fordeling af genindlæggelser på diagnoser					udvikling		
	2013	2014	2015	2016	2013-2014	2014-2015	2015-2016
Øvrige diagnose grupper	25	21	6	9	-16,0%	-71,4%	50,0%
Gulsot	5	13	4	3	160,0%	-69,2%	-25,0%
Fejlnæring og die-ammeproblemer	1	3	3	1	200,0%	0,0%	-66,7%
Dårlig trivsel	5	5	2	10	0,0%	-60,0%	400,0%
Dehydrering	0	0	1	0	0,0%	0,0%	-100,0%
Medfødt sepsis	0	3	0	0	0,0%	-100,0%	0,0%
I alt	36	45	16	23	25,0%	-64,4%	43,8%
Øvrige diagnose gr.	69,4%	46,7%	37,5%	39,1%			
Gulsot	13,9%	28,9%	25,0%	13,0%			
Fejlnæring og die-	2,8%	6,7%	18,8%	4,3%			
Dårlig trivsel	13,9%	11,1%	12,5%	43,5%			
Dehydrering	0,0%	0,0%	6,3%	0,0%			
Medfødt sepsis	0	0	0	0,0%			
I alt	100%	100%	100%	100%			

Fødsler i Region Hovedstaden

Fødsler ambulant/indlagte					udvikling		
	2013	2014	2015	2016	2013-2014	2014-2015	2015-2016
Antal							
Fødsler	373	452	444	452	21,2%	-1,8%	1,8%
- heraf ambulante	106	137	124	125	29,2%	-9,5%	0,8%
- heraf indlagte	267	315	320	327	18,0%	1,6%	2,2%
Andel							
Fødsler	100,0%	100,0%	100,0%	100,0%			
- heraf ambulante	28,4%	30,3%	27,9%	27,7%			
- heraf indlagte	71,6%	69,7%	72,1%	72,3%			

Genindlæggelser i forbindelse med fødsler					udvikling		
	2013	2014	2015	2016	2013-2014	2014-2015	2015-2016
Antal							
Fødsler	373	452	444	452	21,2%	-1,8%	1,8%
Genindlæggelser	16	19	22	24	18,8%	15,8%	9,1%
- heraf ambulante	6	15	11	11	150,0%	-26,7%	0,0%
- heraf indlagte	10	4	11	13	-60,0%	175,0%	18,2%
Andel							
Fødsler med genindlæggelser	4,3%	4,2%	5,0%	5,3%			
- heraf ambulante	5,7%	10,9%	8,9%	8,8%			
- heraf indlagte	3,7%	1,3%	3,4%	4,0%			

Fordeling af genindlæggelser på tidsinterval					udvikling		
	2013	2014	2015	2016	2013-2014	2014-2015	2015-2016
Indenfor første døgn	0	0	0	1	-	-	-
I andet døgn	0	0	1	2	-	-	100,0%
I tredje døgn	0	0	1	2	-	-	100,0%
Efter tredje døgn	16	19	20	19	18,8%	5,3%	-5,0%
I alt	16	19	22	24	18,8%	15,8%	9,1%
Indenfor første døgn	0,0%	0,0%	0,0%	6,3%			
I andet døgn	0,0%	0,0%	6,3%	12,5%			
I tredje døgn	0,0%	0,0%	6,3%	12,5%			
Efter tredje døgn	100,0%	118,8%	125,0%	118,8%			
I alt	100,0%	118,8%	137,5%	150,0%			

Fordeling af genindlæggelser på diagnoser					udvikling		
	2013	2014	2015	2016	2013-2014	2014-2015	2015-2016
Øvrige diagnose grupper	8	13	12	12	62,5%	-7,7%	0,0%
Gulsot	4	3	8	9	-25,0%	166,7%	12,5%
Fejlnæring og die-ammeproblemer	3	3	0	2	0,0%	-100,0%	0,0%
Dårlig trivsel	1	0	2	0	-100,0%	0,0%	-100,0%
Dehydrering	0	0	0	0	0,0%	0,0%	0,0%
Medfødt sepsis	0	0	0	1	0,0%	0,0%	0,0%
I alt	16	19	22	24	18,8%	15,8%	9,1%
Øvrige diagnose gr.	50,0%	68,4%	54,5%	50,0%			
Gulsot	25,0%	15,8%	36,4%	37,5%			
Fejlnæring og die-	18,8%	15,8%	0,0%	8,3%			
Dårlig trivsel	6,3%	0,0%	9,1%	0,0%			
Dehydrering	0,0%	0,0%	0,0%	0,0%			
Medfødt sepsis	0	0	0	4,2%			
I alt	100%	100%	100%	100%			

Fødsler i Region Hovedstaden

Fødsler ambulant/indlagte					udvikling		
	2013	2014	2015	2016	2013-2014	2014-2015	2015-2016
Antal							
Fødsler	169	155	175	173	-8,3%	12,9%	-1,1%
- heraf ambulante	49	33	49	66	-32,7%	48,5%	34,7%
- heraf indlagte	120	122	126	107	1,7%	3,3%	-15,1%
Andel							
Fødsler	100,0%	100,0%	100,0%	100,0%			
- heraf ambulante	29,0%	21,3%	28,0%	38,2%			
- heraf indlagte	71,0%	78,7%	72,0%	61,8%			

Genindlæggelser i forbindelse med fødsler					udvikling		
	2013	2014	2015	2016	2013-2014	2014-2015	2015-2016
Antal							
Fødsler	169	155	175	173	-8,3%	12,9%	-1,1%
Genindlæggelser	4	3	3	4	-25,0%	0,0%	33,3%
- heraf ambulante	3	1	0	1	-66,7%	-100,0%	-
- heraf indlagte	1	2	3	3	100,0%	50,0%	0,0%
Andel							
Fødsler med genindlæggelser	2,4%	1,9%	1,7%	2,3%			
- heraf ambulante	6,1%	3,0%	0,0%	1,5%			
- heraf indlagte	0,8%	1,6%	2,4%	2,8%			

Fordeling af genindlæggelser på tidsinterval					udvikling		
	2013	2014	2015	2016	2013-2014	2014-2015	2015-2016
Indenfor første døgn	1	0	0	0	-100,0%	-	-
I andet døgn	0	1	0	0	-	-100,0%	-
I tredje døgn	0	0	0	0	-	-	-
Efter tredje døgn	3	2	3	4	-33,3%	50,0%	33,3%
I alt	4	3	3	4	-25,0%	0,0%	33,3%
Indenfor første døgn	25,0%	0,0%	0,0%	0,0%			
I andet døgn	0,0%	25,0%	0,0%	0,0%			
I tredje døgn	0,0%	0,0%	0,0%	0,0%			
Efter tredje døgn	75,0%	50,0%	75,0%	100,0%			
I alt	100,0%	75,0%	75,0%	100,0%			

Fordeling af genindlæggelser på diagnoser					udvikling		
	2013	2014	2015	2016	2013-2014	2014-2015	2015-2016
Øvrige diagnose grupper	3	2	2	4	-33,3%	0,0%	100,0%
Gulsot	1	1	1	0	0,0%	0,0%	-100,0%
Fejlnæring og die-ammeproblemer	0	0	0	0	0,0%	0,0%	0,0%
Dårlig trivsel	0	0	0	0	0,0%	0,0%	0,0%
Dehydrering	0	0	0	0	0,0%	0,0%	0,0%
Medfødt sepsis	0	0	0	0	0,0%	0,0%	0,0%
I alt	4	3	3	4	-25,0%	0,0%	-33,3%
Øvrige diagnose gr.	75,0%	66,7%	66,7%	100,0%			
Gulsot	25,0%	33,3%	33,3%	0,0%			
Fejlnæring og die-	0,0%	0,0%	0,0%	0,0%			
Dårlig trivsel	0,0%	0,0%	0,0%	0,0%			
Dehydrering	0,0%	0,0%	0,0%	0,0%			
Medfødt sepsis	0	0	0	0,0%			
I alt	100%	100%	100%	100%			

Fødsler i Region Hovedstaden

Fødsler ambulant/indlagte					udvikling		
	2013	2014	2015	2016	2013-2014	2014-2015	2015-2016
Antal							
Fødsler	225	268	275	288	19,1%	2,6%	4,7%
- heraf ambulante	56	72	74	74	28,6%	2,8%	0,0%
- heraf indlagte	169	196	201	214	16,0%	2,6%	6,5%
Andel							
Fødsler	100,0%	100,0%	100,0%	100,0%			
- heraf ambulante	24,9%	26,9%	26,9%	25,7%			
- heraf indlagte	75,1%	73,1%	73,1%	74,3%			

Genindlæggelser i forbindelse med fødsler					udvikling		
	2013	2014	2015	2016	2013-2014	2014-2015	2015-2016
Antal							
Fødsler	225	268	275	288	19,1%	2,6%	4,7%
Genindlæggelser	22	13	5	15	-40,9%	-61,5%	200,0%
- heraf ambulante	12	6	3	8	-50,0%	-50,0%	166,7%
- heraf indlagte	10	7	2	7	-30,0%	-71,4%	250,0%
Andel							
Fødsler med genindlæggelser	9,8%	4,9%	1,8%	5,2%			
- heraf ambulante	21,4%	8,3%	4,1%	10,8%			
- heraf indlagte	5,9%	3,6%	1,0%	3,3%			

Fordeling af genindlæggelser på tidsinterval					udvikling		
	2013	2014	2015	2016	2013-2014	2014-2015	2015-2016
Indenfor første døgn	0	0	0	0	-	-	-
I andet døgn	0	0	1	1	-	-	0,0%
I tredje døgn	1	0	0	0	-100,0%	-	-
Efter tredje døgn	21	13	4	14	-38,1%	-69,2%	250,0%
I alt	22	13	5	15	-40,9%	-61,5%	200,0%
Indenfor første døgn	0,0%	0,0%	0,0%	0,0%			
I andet døgn	0,0%	0,0%	4,5%	4,5%			
I tredje døgn	4,5%	0,0%	0,0%	0,0%			
Efter tredje døgn	95,5%	59,1%	18,2%	63,6%			
I alt	100,0%	59,1%	22,7%	68,2%			

Fordeling af genindlæggelser på diagnoser					udvikling		
	2013	2014	2015	2016	2013-2014	2014-2015	2015-2016
Øvrige diagnose grupper	15	7	3	9	-53,3%	-57,1%	200,0%
Gulsot	3	3	2	2	0,0%	-33,3%	0,0%
Fejlnæring og die-ammeproblemer	2	2	0	2	0,0%	-100,0%	0,0%
Dårlig trivsel	2	1	0	2	-50,0%	-100,0%	0,0%
Dehydrering	0	0	0	0	0,0%	0,0%	0,0%
Medfødt sepsis	0	0	0	0	0,0%	0,0%	0,0%
I alt	22	13	5	15	-40,9%	-61,5%	200,0%
Øvrige diagnose gr.	68,2%	53,8%	60,0%	60,0%			
Gulsot	13,6%	23,1%	40,0%	13,3%			
Fejlnæring og die-	9,1%	15,4%	0,0%	13,3%			
Dårlig trivsel	9,1%	7,7%	0,0%	13,3%			
Dehydrering	0,0%	0,0%	0,0%	0,0%			
Medfødt sepsis	0	0	0	0,0%			
I alt	100%	100%	100%	100%			

Fødsler i Region Hovedstaden

Fødsler ambulant/indlagte					udvikling		
	2013	2014	2015	2016	2013-2014	2014-2015	2015-2016
Antal							
Fødsler	8.625	8.845	9.129	9.488	2,6%	3,2%	3,9%
- heraf ambulante	1.974	2.068	1.899	2.037	4,8%	-8,2%	7,3%
- heraf indlagte	6.651	6.777	7.230	7.451	1,9%	6,7%	3,1%
Andel							
Fødsler	100,0%	100,0%	100,0%	100,0%			
- heraf ambulante	22,9%	23,4%	20,8%	21,5%			
- heraf indlagte	77,1%	76,6%	79,2%	78,5%			

Genindlæggelser i forbindelse med fødsler					udvikling		
	2013	2014	2015	2016	2013-2014	2014-2015	2015-2016
Antal							
Fødsler	8.625	8.845	9.129	9.488	2,6%	3,2%	3,9%
Genindlæggelser	394	306	121	229	-22,3%	-60,5%	89,3%
- heraf ambulante	161	129	28	103	-19,9%	-78,3%	267,9%
- heraf indlagte	233	177	93	126	-24,0%	-47,5%	35,5%
Andel							
Fødsler med genindlæggelser	4,6%	3,5%	1,3%	2,4%			
- heraf ambulante	8,2%	6,2%	1,5%	5,1%			
- heraf indlagte	3,5%	2,6%	1,3%	1,7%			

Fordeling af genindlæggelser på tidsinterval					udvikling		
	2013	2014	2015	2016	2013-2014	2014-2015	2015-2016
Indenfor første døgn	12	15	7	8	25,0%	-53,3%	14,3%
I andet døgn	28	18	26	21	-35,7%	44,4%	-19,2%
I tredje døgn	16	17	12	19	6,3%	-29,4%	58,3%
Efter tredje døgn	338	256	76	181	-24,3%	-70,3%	138,2%
I alt	394	306	121	229	-22,3%	-60,5%	89,3%
Indenfor første døgn	3,0%	3,8%	1,8%	2,0%			
I andet døgn	7,1%	4,6%	6,6%	5,3%			
I tredje døgn	4,1%	4,3%	3,0%	4,8%			
Efter tredje døgn	85,8%	65,0%	19,3%	45,9%			
I alt	100,0%	77,7%	30,7%	58,1%			

Fordeling af genindlæggelser på diagnoser					udvikling		
	2013	2014	2015	2016	2013-2014	2014-2015	2015-2016
Øvrige diagnose grupper	233	177	50	133	-24,0%	-71,8%	166,0%
Gulsot	65	68	31	51	4,6%	-54,4%	64,5%
Fejlnæring og die-ammeproblemer	34	25	15	14	-26,5%	-40,0%	-6,7%
Dårlig trivsel	54	29	15	24	-46,3%	-48,3%	60,0%
Dehydrering	5	2	5	4	-60,0%	150,0%	-20,0%
Medfødt sepsis	3	5	5	3	66,7%	0,0%	-40,0%
I alt	394	306	121	229	-22,3%	-60,5%	89,3%
Øvrige diagnose gr.	59,1%	57,8%	41,3%	58,1%			
Gulsot	16,5%	22,2%	25,6%	22,3%			
Fejlnæring og die-	8,6%	8,2%	12,4%	6,1%			
Dårlig trivsel	13,7%	9,5%	12,4%	10,5%			
Dehydrering	1,3%	0,7%	4,1%	1,7%			
Medfødt sepsis	0	0	0	1,3%			
I alt	100%	100%	100%	100%			

Fødsler i Region Hovedstaden

Fødsler ambulant/indlagte					udvikling		
	2013	2014	2015	2016	2013-2014	2014-2015	2015-2016
Antal							
Fødsler	509	460	461	495	-9,6%	0,2%	7,4%
- heraf ambulante	127	134	145	125	5,5%	8,2%	-13,8%
- heraf indlagte	382	326	316	370	-14,7%	-3,1%	17,1%
Andel							
Fødsler	100,0%	100,0%	100,0%	100,0%			
- heraf ambulante	25,0%	29,1%	31,5%	25,3%			
- heraf indlagte	75,0%	70,9%	68,5%	74,7%			

Genindlæggelser i forbindelse med fødsler					udvikling		
	2013	2014	2015	2016	2013-2014	2014-2015	2015-2016
Antal							
Fødsler	509	460	461	495	-9,6%	0,2%	7,4%
Genindlæggelser	25	12	19	17	-52,0%	58,3%	-10,5%
- heraf ambulante	10	8	13	6	-20,0%	62,5%	-53,8%
- heraf indlagte	15	4	6	11	-73,3%	50,0%	83,3%
Andel							
Fødsler med genindlæggelser	4,9%	2,6%	4,1%	3,4%			
- heraf ambulante	7,9%	6,0%	9,0%	4,8%			
- heraf indlagte	3,9%	1,2%	1,9%	3,0%			

Fordeling af genindlæggelser på tidsinterval					udvikling		
	2013	2014	2015	2016	2013-2014	2014-2015	2015-2016
Indenfor første døgn	0	0	1	1	-	-	0,0%
I andet døgn	2	1	1	0	-50,0%	0,0%	-100,0%
I tredje døgn	1	0	0	3	-100,0%	-	-
Efter tredje døgn	22	11	17	13	-50,0%	54,5%	-23,5%
I alt	25	12	19	17	-52,0%	58,3%	-10,5%
Indenfor første døgn	0,0%	0,0%	4,0%	4,0%			
I andet døgn	8,0%	4,0%	4,0%	0,0%			
I tredje døgn	4,0%	0,0%	0,0%	12,0%			
Efter tredje døgn	88,0%	44,0%	68,0%	52,0%			
I alt	100,0%	48,0%	76,0%	68,0%			

Fordeling af genindlæggelser på diagnoser					udvikling		
	2013	2014	2015	2016	2013-2014	2014-2015	2015-2016
Øvrige diagnose grupper	14	8	9	12	-42,9%	12,5%	33,3%
Gulsot	4	2	4	2	-50,0%	100,0%	-50,0%
Fejlnæring og die-ammeproblemer	4	1	4	1	-75,0%	300,0%	-75,0%
Dårlig trivsel	2	1	2	1	-50,0%	100,0%	-50,0%
Dehydrering	0	0	0	1	0,0%	0,0%	0,0%
Medfødt sepsis	1	0	0	0	-100,0%	0,0%	0,0%
I alt	25	12	19	17	-52,0%	58,3%	-10,5%
Øvrige diagnose gr.	56,0%	66,7%	47,4%	70,6%			
Gulsot	16,0%	16,7%	21,1%	11,8%			
Fejlnæring og die-	16,0%	8,3%	21,1%	5,9%			
Dårlig trivsel	8,0%	8,3%	10,5%	5,9%			
Dehydrering	0,0%	0,0%	0,0%	5,9%			
Medfødt sepsis	0	0	0	0,0%			
I alt	100%	100%	100%	100%			

Fødsler i Region Hovedstaden

Fødsler ambulant/indlagte					udvikling		
	2013	2014	2015	2016	2013-2014	2014-2015	2015-2016
Antal							
Fødsler	396	397	437	444	0,3%	10,1%	1,6%
- heraf ambulante	125	138	153	154	10,4%	10,9%	0,7%
- heraf indlagte	271	259	284	290	-4,4%	9,7%	2,1%
Andel							
Fødsler	100,0%	100,0%	100,0%	100,0%			
- heraf ambulante	31,6%	34,8%	35,0%	34,7%			
- heraf indlagte	68,4%	65,2%	65,0%	65,3%			

Genindlæggelser i forbindelse med fødsler					udvikling		
	2013	2014	2015	2016	2013-2014	2014-2015	2015-2016
Antal							
Fødsler	396	397	437	444	0,3%	10,1%	1,6%
Genindlæggelser	16	16	8	17	0,0%	-50,0%	112,5%
- heraf ambulante	2	6	4	9	200,0%	-33,3%	125,0%
- heraf indlagte	14	10	4	8	-28,6%	-60,0%	100,0%
Andel							
Fødsler med genindlæggelser	4,0%	4,0%	1,8%	3,8%			
- heraf ambulante	1,6%	4,3%	2,6%	5,8%			
- heraf indlagte	5,2%	3,9%	1,4%	2,8%			

Fordeling af genindlæggelser på tidsinterval					udvikling		
	2013	2014	2015	2016	2013-2014	2014-2015	2015-2016
Indenfor første døgn	0	2	0	2	-	-100,0%	-
I andet døgn	1	0	1	1	-100,0%	-	0,0%
I tredje døgn	1	1	0	2	0,0%	-100,0%	-
Efter tredje døgn	14	13	7	12	-7,1%	-46,2%	71,4%
I alt	16	16	8	17	0,0%	-50,0%	112,5%
Indenfor første døgn	0,0%	12,5%	0,0%	12,5%			
I andet døgn	6,3%	0,0%	6,3%	6,3%			
I tredje døgn	6,3%	6,3%	0,0%	12,5%			
Efter tredje døgn	87,5%	81,3%	43,8%	75,0%			
I alt	100,0%	100,0%	50,0%	106,3%			

Fordeling af genindlæggelser på diagnoser					udvikling		
	2013	2014	2015	2016	2013-2014	2014-2015	2015-2016
Øvrige diagnose grupper	13	11	5	13	-15,4%	-54,5%	160,0%
Gulsot	1	1	0	0	0,0%	-100,0%	0,0%
Fejlnæring og die-ammeproblemer	1	1	3	3	0,0%	200,0%	0,0%
Dårlig trivsel	1	1	0	1	0,0%	-100,0%	0,0%
Dehydrering	0	1	0	0	0,0%	-100,0%	0,0%
Medfødt sepsis	0	1	0	0	0,0%	-100,0%	0,0%
I alt	16	16	8	17	0,0%	-50,0%	112,5%
Øvrige diagnose gr.	81,3%	68,8%	62,5%	76,5%			
Gulsot	6,3%	6,3%	0,0%	0,0%			
Fejlnæring og die-	6,3%	6,3%	37,5%	17,6%			
Dårlig trivsel	6,3%	6,3%	0,0%	5,9%			
Dehydrering	0,0%	6,3%	0,0%	0,0%			
Medfødt sepsis	0	0	0	0,0%			
I alt	100%	100%	100%	100%			

Fødsler i Region Hovedstaden

Fødsler ambulant/indlagte					udvikling		
	2013	2014	2015	2016	2013-2014	2014-2015	2015-2016
Antal							
Fødsler	368	420	420	416	14,1%	0,0%	-1,0%
- heraf ambulante	97	134	104	106	38,1%	-22,4%	1,9%
- heraf indlagte	271	286	316	310	5,5%	10,5%	-1,9%
Andel							
Fødsler	100,0%	100,0%	100,0%	100,0%			
- heraf ambulante	26,4%	31,9%	24,8%	25,5%			
- heraf indlagte	73,6%	68,1%	75,2%	74,5%			

Genindlæggelser i forbindelse med fødsler					udvikling		
	2013	2014	2015	2016	2013-2014	2014-2015	2015-2016
Antal							
Fødsler	368	420	420	416	14,1%	0,0%	-1,0%
Genindlæggelser	23	18	22	13	-21,7%	22,2%	-40,9%
- heraf ambulante	14	9	11	4	-35,7%	22,2%	-63,6%
- heraf indlagte	9	9	11	9	0,0%	22,2%	-18,2%
Andel							
Fødsler med genindlæggelser	6,3%	4,3%	5,2%	3,1%			
- heraf ambulante	14,4%	6,7%	10,6%	3,8%			
- heraf indlagte	3,3%	3,1%	3,5%	2,9%			

Fordeling af genindlæggelser på tidsinterval					udvikling		
	2013	2014	2015	2016	2013-2014	2014-2015	2015-2016
Indenfor første døgn	0	1	0	1	-	-100,0%	-
I andet døgn	1	2	0	1	100,0%	-100,0%	-
I tredje døgn	0	0	0	1	-	-	-
Efter tredje døgn	22	15	22	10	-31,8%	46,7%	-54,5%
I alt	23	18	22	13	-21,7%	22,2%	-40,9%
Indenfor første døgn	0,0%	4,3%	0,0%	4,3%			
I andet døgn	4,3%	8,7%	0,0%	4,3%			
I tredje døgn	0,0%	0,0%	0,0%	4,3%			
Efter tredje døgn	95,7%	65,2%	95,7%	43,5%			
I alt	100,0%	78,3%	95,7%	56,5%			

Fordeling af genindlæggelser på diagnoser					udvikling		
	2013	2014	2015	2016	2013-2014	2014-2015	2015-2016
Øvrige diagnose grupper	16	10	12	9	-37,5%	20,0%	-25,0%
Gulsot	5	6	3	1	20,0%	-50,0%	-66,7%
Fejlnæring og die-ammeproblemer	0	1	4	2	0,0%	300,0%	-50,0%
Dårlig trivsel	2	0	3	1	-100,0%	0,0%	-66,7%
Dehydrering	0	1	0	0	0,0%	-100,0%	0,0%
Medfødt sepsis	0	0	0	0	0,0%	0,0%	0,0%
I alt	23	18	22	13	-21,7%	22,2%	-40,9%
Øvrige diagnose gr.	69,6%	55,6%	54,5%	69,2%			
Gulsot	21,7%	33,3%	13,6%	7,7%			
Fejlnæring og die-	0,0%	5,6%	18,2%	15,4%			
Dårlig trivsel	8,7%	0,0%	13,6%	7,7%			
Dehydrering	0,0%	5,6%	0,0%	0,0%			
Medfødt sepsis	0	0	0	0,0%			
I alt	100%	100%	100%	100%			

Fødsler ambulant/indlagte					udvikling		
	2013	2014	2015	2016	2013-2014	2014-2015	2015-2016
Antal							
Fødsler	356	391	438	451	9,8%	12,0%	3,0%
- heraf ambulante	91	108	111	136	18,7%	2,8%	22,5%
- heraf indlagte	265	283	327	315	6,8%	15,5%	-3,7%
Andel							
Fødsler	100,0%	100,0%	100,0%	100,0%			
- heraf ambulante	25,6%	27,6%	25,3%	30,2%			
- heraf indlagte	74,4%	72,4%	74,7%	69,8%			

Genindlæggelser i forbindelse med fødsler					udvikling		
	2013	2014	2015	2016	2013-2014	2014-2015	2015-2016
Antal							
Fødsler	356	391	438	451	9,8%	12,0%	3,0%
Genindlæggelser	18	13	7	11	-27,8%	-46,2%	57,1%
- heraf ambulante	8	5	2	4	-37,5%	-60,0%	100,0%
- heraf indlagte	10	8	5	7	-20,0%	-37,5%	40,0%
Andel							
Fødsler med genindlæggelser	5,1%	3,3%	1,6%	2,4%			
- heraf ambulante	8,8%	4,6%	1,8%	2,9%			
- heraf indlagte	3,8%	2,8%	1,5%	2,2%			

Fordeling af genindlæggelser på tidsinterval					udvikling		
	2013	2014	2015	2016	2013-2014	2014-2015	2015-2016
Indenfor første døgn	0	0	1	0	-	-	-100,0%
I andet døgn	1	3	2	3	200,0%	-33,3%	50,0%
I tredje døgn	2	0	1	0	-100,0%	-	-100,0%
Efter tredje døgn	15	10	3	8	-33,3%	-70,0%	166,7%
I alt	18	13	7	11	-27,8%	-46,2%	57,1%
Indenfor første døgn	0,0%	0,0%	5,6%	0,0%			
I andet døgn	5,6%	16,7%	11,1%	16,7%			
I tredje døgn	11,1%	0,0%	5,6%	0,0%			
Efter tredje døgn	83,3%	55,6%	16,7%	44,4%			
I alt	100,0%	72,2%	38,9%	61,1%			

Fordeling af genindlæggelser på diagnoser					udvikling		
	2013	2014	2015	2016	2013-2014	2014-2015	2015-2016
Øvrige diagnose grupper	11	5	3	5	-54,5%	-40,0%	66,7%
Gulsot	4	6	1	4	50,0%	-83,3%	300,0%
Fejlmæring og die-ammeproblemer	3	1	1	2	-66,7%	0,0%	100,0%
Dårlig trivsel	0	1	1	0	0,0%	0,0%	-100,0%
Dehydrering	0	0	1	0	0,0%	0,0%	-100,0%
Medfødt sepsis	0	0	0	0	0,0%	0,0%	0,0%
I alt	18	13	7	11	-27,8%	-46,2%	57,1%
Øvrige diagnose gr.	61,1%	38,5%	42,9%	45,5%			
Gulsot	22,2%	46,2%	14,3%	36,4%			
Fejlmæring og die-	16,7%	7,7%	14,3%	18,2%			
Dårlig trivsel	0,0%	7,7%	14,3%	0,0%			
Dehydrering	0,0%	0,0%	14,3%	0,0%			
Medfødt sepsis	0	0	0	0,0%			
I alt	100%	100%	100%	100%			

Fødsler i Region Hovedstaden

Fødsler ambulant/indlagte					udvikling		
	2013	2014	2015	2016	2013-2014	2014-2015	2015-2016
Antal							
Fødsler	190	171	152	170	-10,0%	-11,1%	11,8%
- heraf ambulante	52	43	36	39	-17,3%	-16,3%	8,3%
- heraf indlagte	138	128	116	131	-7,2%	-9,4%	12,9%
Andel							
Fødsler	100,0%	100,0%	100,0%	100,0%			
- heraf ambulante	27,4%	25,1%	23,7%	22,9%			
- heraf indlagte	72,6%	74,9%	76,3%	77,1%			

Genindlæggelser i forbindelse med fødsler					udvikling		
	2013	2014	2015	2016	2013-2014	2014-2015	2015-2016
Antal							
Fødsler	190	171	152	170	-10,0%	-11,1%	11,8%
Genindlæggelser	13	3	4	8	-76,9%	33,3%	100,0%
- heraf ambulante	6	2	0	3	-66,7%	-100,0%	-
- heraf indlagte	7	1	4	5	-85,7%	300,0%	25,0%
Andel							
Fødsler med genindlæggelser	6,8%	1,8%	2,6%	4,7%			
- heraf ambulante	11,5%	4,7%	0,0%	7,7%			
- heraf indlagte	5,1%	0,8%	3,4%	3,8%			

Fordeling af genindlæggelser på tidsinterval					udvikling		
	2013	2014	2015	2016	2013-2014	2014-2015	2015-2016
Indenfor første døgn	0	0	0	0	-	-	-
I andet døgn	1	0	1	1	-100,0%	-	0,0%
I tredje døgn	1	1	0	1	0,0%	-100,0%	-
Efter tredje døgn	11	2	3	6	-81,8%	50,0%	100,0%
I alt	13	3	4	8	-76,9%	33,3%	100,0%
Indenfor første døgn	0,0%	0,0%	0,0%	0,0%			
I andet døgn	7,7%	0,0%	7,7%	7,7%			
I tredje døgn	7,7%	7,7%	0,0%	7,7%			
Efter tredje døgn	84,6%	15,4%	23,1%	46,2%			
I alt	100,0%	23,1%	30,8%	61,5%			

Fordeling af genindlæggelser på diagnoser					udvikling		
	2013	2014	2015	2016	2013-2014	2014-2015	2015-2016
Øvrige diagnose grupper	9	2	3	2	-77,8%	50,0%	-33,3%
Gulsot	2	1	0	4	-50,0%	-100,0%	0,0%
Fejlnæring og die-ammeproblemer	0	0	1	0	0,0%	0,0%	-100,0%
Dårlig trivsel	2	0	0	1	-100,0%	0,0%	0,0%
Dehydrering	0	0	0	0	0,0%	0,0%	0,0%
Medfødt sepsis	0	0	0	1	0,0%	0,0%	0,0%
I alt	13	3	4	8	-76,9%	33,3%	100,0%
Øvrige diagnose gr.	69,2%	66,7%	75,0%	25,0%			
Gulsot	15,4%	33,3%	0,0%	50,0%			
Fejlnæring og die-	0,0%	0,0%	25,0%	0,0%			
Dårlig trivsel	15,4%	0,0%	0,0%	12,5%			
Dehydrering	0,0%	0,0%	0,0%	0,0%			
Medfødt sepsis	0	0	0	12,5%			
I alt	100%	100%	100%	100%			

Hospitals oversigter

Fødsler i Region Hovedstaden

Fødsler ambulant/indlagte					udvikling		
	2013	2014	2015	2016	2013-2014	2014-2015	2015-2016
Antal							
Fødsler	6.309	6.807	6.705	6.494	7,9%	-1,5%	-3,1%
- heraf ambulante	1.467	1.621	1.435	1.505	10,5%	-11,5%	4,9%
- heraf indlagte	4.842	5.186	5.270	4.989	7,1%	1,6%	-5,3%
Andel							
Fødsler	100,0%	100,0%	100,0%	100,0%			
- heraf ambulante	23,3%	23,8%	21,4%	23,2%			
- heraf indlagte	76,7%	76,2%	78,6%	76,8%			

Genindlæggelser i forbindelse med fødsler					udvikling		
	2013	2014	2015	2016	2013-2014	2014-2015	2015-2016
Antal							
Fødsler	6.309	6.807	6.705	6.494	7,9%	-1,5%	-3,1%
Genindlæggelser	376	300	133	219	-20,2%	-55,7%	64,7%
- heraf ambulante	161	119	36	95	-26,1%	-69,7%	163,9%
- heraf indlagte	215	181	97	124	-15,8%	-46,4%	27,8%
Andel							
Fødsler med genindlæggelser	6,0%	4,4%	2,0%	3,4%			
- heraf ambulante	2,6%	1,7%	0,5%	1,5%			
- heraf indlagte	3,4%	2,7%	1,4%	1,9%			

Fordeling af genindlæggelser på tidsinterval					udvikling		
	2013	2014	2015	2016	2013-2014	2014-2015	2015-2016
Indenfor første døgn	9	13	6	8	44,4%	-53,8%	33,3%
I andet døgn	21	21	24	21	0,0%	14,3%	-12,5%
I tredje døgn	19	10	18	19	-47,4%	80,0%	5,6%
Efter tredje døgn	327	256	85	171	-21,7%	-66,8%	101,2%
I alt	376	300	133	219	-20,2%	-55,7%	64,7%
Indenfor første døgn	2,4%	4,3%	4,5%	3,7%			
I andet døgn	5,6%	7,0%	18,0%	9,6%			
I tredje døgn	5,1%	3,3%	13,5%	8,7%			
Efter tredje døgn	87,0%	85,3%	63,9%	78,1%			
I alt	100,0%	100,0%	100,0%	100,0%			

Fordeling af genindlæggelser på diagnoser					udvikling		
	2013	2014	2015	2016	2013-2014	2014-2015	2015-2016
Øvrige diagnose grupper	218	162	60	104	-25,7%	-63,0%	73,3%
Gulsot	70	77	34	70	10,0%	-55,8%	105,9%
Fejlernæring og die-ammeproblemer	27	19	11	14	-29,6%	-42,1%	27,3%
Dårlig trivsel	56	33	15	25	-41,1%	-54,5%	66,7%
Dehydrering	3	3	6	2	0,0%	100,0%	-66,7%
Medfødt sepsis	2	6	7	4	200,0%	16,7%	-42,9%
I alt	376	300	133	219	-20,2%	-55,7%	64,7%
Øvrige diagnose gr.	58,0%	54,0%	45,1%	47,5%			
Gulsot	18,6%	25,7%	25,6%	32,0%			
Fejlernæring og die-	7,2%	6,3%	8,3%	6,4%			
Dårlig trivsel	14,9%	11,0%	11,3%	11,4%			
Dehydrering	0,8%	1,0%	4,5%	0,9%			
Medfødt sepsis	0,5%	2,0%	5,3%	1,8%			
I alt	100,0%	100,0%	100,0%	100,0%			

Fødsler i Region Hovedstaden

Fødsler ambulant/inlagte					udvikling		
	2013	2014	2015	2016	2013-2014	2014-2015	2015-2016
Antal							
Fødsler	228	221	212	227	-3,1%	-4,1%	7,1%
- heraf ambulante	28	20	23	22	-28,6%	15,0%	-4,3%
- heraf indlagte	200	201	189	205	0,5%	-6,0%	8,5%
Andel							
Fødsler	100,0%	100,0%	100,0%	100,0%			
- heraf ambulante	12,3%	9,0%	10,8%	9,7%			
- heraf indlagte	87,7%	91,0%	89,2%	90,3%			

Genindlæggelser i forbindelse med fødsler					udvikling		
	2013	2014	2015	2016	2013-2014	2014-2015	2015-2016
Antal							
Fødsler	228	221	212	227	-3,1%	-4,1%	7,1%
Genindlæggelser	17	6	2	3	-64,7%	-66,7%	50,0%
- heraf ambulante	6	2	1	1	-66,7%	-50,0%	0,0%
- heraf indlagte	11	4	1	2	-63,6%	-75,0%	100,0%
Andel							
Fødsler med genindlæggelser	7,5%	2,7%	0,9%	1,3%			
- heraf ambulante	2,6%	0,9%	0,5%	0,4%			
- heraf indlagte	4,8%	1,8%	0,5%	0,9%			

Fordeling af genindlæggelser på tidsinterval					udvikling		
	2013	2014	2015	2016	2013-2014	2014-2015	2015-2016
Indenfor første døgn	1	0	0	1	-100,0%	0,0%	0,0%
I andet døgn	7	1	0	0	-85,7%	-100,0%	0,0%
I tredje døgn	1	0	0	0	-100,0%	0,0%	0,0%
Efter tredje døgn	8	5	2	2	-37,5%	-60,0%	0,0%
I alt	17	6	2	3	-64,7%	-66,7%	50,0%
Indenfor første døgn	5,9%	0,0%	0,0%	33,3%			
I andet døgn	41,2%	16,7%	0,0%	0,0%			
I tredje døgn	5,9%	0,0%	0,0%	0,0%			
Efter tredje døgn	47,1%	83,3%	100,0%	66,7%			
I alt	100,0%	100,0%	100,0%	100,0%			

Fordeling af genindlæggelser på diagnoser					udvikling		
	2013	2014	2015	2016	2013-2014	2014-2015	2015-2016
Øvrige diagnose grupper	8	3	1	3	-62,5%	-66,7%	200,0%
Gulsot	8	1	1	0	-87,5%	0,0%	-100,0%
Fejlernæring og die-ammeproblemer	0	1	0	0	0,0%	-100,0%	0,0%
Dårlig trivsel	0	0	0	0	0,0%	0,0%	0,0%
Dehydrering	1	1	0	0	0,0%	-100,0%	0,0%
Medfødt sepsis	0	0	0	0	0,0%	0,0%	0,0%
I alt	17	6	2	3	-64,7%	-66,7%	50,0%
Øvrige diagnose gr.	47,1%	50,0%	50,0%	100,0%			
Gulsot	47,1%	16,7%	50,0%	0,0%			
Fejlernæring og die-	0,0%	16,7%	0,0%	0,0%			
Dårlig trivsel	0,0%	0,0%	0,0%	0,0%			
Dehydrering	5,9%	16,7%	0,0%	0,0%			
Medfødt sepsis	0,0%	0,0%	0,0%	0,0%			
I alt	100,0%	100,0%	100,0%	100,0%			

Fødsler i Region Hovedstaden

Fødsler ambulante/indlagte					udvikling		
	2013	2014	2015	2016	2013-2014	2014-2015	2015-2016
Antal							
Fødsler	4.044	4.249	4.509	5.158	5,1%	6,1%	14,4%
- heraf ambulante	1.086	1.348	1.251	1.284	24,1%	-7,2%	2,6%
- heraf indlagte	2.958	2.901	3.258	3.874	-1,9%	12,3%	18,9%
Andel							
Fødsler	100,0%	100,0%	100,0%	100,0%			
- heraf ambulante	26,9%	31,7%	27,7%	24,9%			
- heraf indlagte	73,1%	68,3%	72,3%	75,1%			

Genindlæggelser i forbindelse med fødsler					udvikling		
	2013	2014	2015	2016	2013-2014	2014-2015	2015-2016
Antal							
Fødsler	4.044	4.249	4.509	5.158	5,1%	6,1%	14,4%
Genindlæggelser	158	128	139	127	-19,0%	8,6%	-8,6%
- heraf ambulante	84	75	84	67	-10,7%	12,0%	-20,2%
- heraf indlagte	74	53	55	60	-28,4%	3,8%	9,1%
Andel							
Fødsler med genindlæggelser	3,9%	3,0%	3,1%	2,5%			
- heraf ambulante	2,1%	1,8%	1,9%	1,3%			
- heraf indlagte	1,8%	1,2%	1,2%	1,2%			

Fordeling af genindlæggelser på tidsinterval					udvikling		
	2013	2014	2015	2016	2013-2014	2014-2015	2015-2016
Indenfor første døgn	3	4	1	4	33,3%	-75,0%	300,0%
I andet døgn	3	5	2	4	66,7%	-60,0%	100,0%
I tredje døgn	4	2	1	4	-50,0%	-50,0%	300,0%
Efter tredje døgn	148	117	135	115	-20,9%	15,4%	-14,8%
I alt	158	128	139	127	-19,0%	8,6%	-8,6%
Indenfor første døgn	1,9%	3,1%	0,7%	3,1%			
I andet døgn	1,9%	3,9%	1,4%	3,1%			
I tredje døgn	2,5%	1,6%	0,7%	3,1%			
Efter tredje døgn	93,7%	91,4%	97,1%	90,6%			
I alt	100,0%	100,0%	100,0%	100,0%			

Fordeling af genindlæggelser på diagnoser					udvikling		
	2013	2014	2015	2016	2013-2014	2014-2015	2015-2016
Øvrige diagnose grupper	111	75	84	83	-32,4%	12,0%	-1,2%
Gulsot	15	22	25	13	46,7%	13,6%	-48,0%
Føjernæring og die-ammeproblemer	18	20	16	12	11,1%	-20,0%	-25,0%
Dårlig trivsel	10	7	13	17	-30,0%	85,7%	30,8%
Dehydrering	3	2	1	2	-33,3%	-50,0%	100,0%
Medfødt sepsis	1	2	0	0	100,0%	-100,0%	0,0%
I alt	158	128	139	127	-19,0%	8,6%	-8,6%
Øvrige diagnose gr.	70,3%	58,6%	60,4%	65,4%			
Gulsot	9,5%	17,2%	18,0%	10,2%			
Føjernæring og die-	11,4%	15,6%	11,5%	9,4%			
Dårlig trivsel	6,3%	5,5%	9,4%	13,4%			
Dehydrering	1,9%	1,6%	0,7%	1,6%			
Medfødt sepsis	0,6%	1,6%	0,0%	0,0%			
I alt	100,0%	100,0%	100,0%	100,0%			

Fødsler i Region Hovedstaden

Fødsler ambulante/indlagte					udvikling		
	2013	2014	2015	2016	2013-2014	2014-2015	2015-2016
Antal							
Fødsler	2.657	2.816	3.313	4.015	6,0%	17,6%	21,2%
- heraf ambulante	713	739	976	1.255	3,6%	32,1%	28,6%
- heraf indlagte	1.944	2.077	2.337	2.760	6,8%	12,5%	18,1%
Andel							
Fødsler	100,0%	100,0%	100,0%	100,0%			
- heraf ambulante	26,8%	26,2%	29,5%	31,3%			
- heraf indlagte	73,2%	73,8%	70,5%	68,7%			

Genindlæggelser i forbindelse med fødsler					udvikling		
	2013	2014	2015	2016	2013-2014	2014-2015	2015-2016
Antal							
Fødsler	2.657	2.816	3.313	4.015	6,0%	17,6%	21,2%
Genindlæggelser	136	149	119	153	9,6%	-20,1%	28,6%
- heraf ambulante	50	48	48	62	-4,0%	0,0%	29,2%
- heraf indlagte	86	101	71	91	17,4%	-29,7%	28,2%
Andel							
Fødsler med genindlæggelser	5,1%	5,3%	3,6%	3,8%			
- heraf ambulante	1,9%	1,7%	1,4%	1,5%			
- heraf indlagte	3,2%	3,6%	2,1%	2,3%			

Fordeling af genindlæggelser på tidsinterval					udvikling		
	2013	2014	2015	2016	2013-2014	2014-2015	2015-2016
Indenfor første døgn	3	9	4	8	200,0%	-55,6%	100,0%
I andet døgn	12	7	11	7	-41,7%	57,1%	-36,4%
I tredje døgn	10	10	6	13	0,0%	-40,0%	116,7%
Efter tredje døgn	111	123	98	125	10,8%	-20,3%	27,6%
I alt	136	149	119	153	9,6%	-20,1%	28,6%
Indenfor første døgn	2,2%	6,0%	3,4%	5,2%			
I andet døgn	8,8%	4,7%	9,2%	4,6%			
I tredje døgn	7,4%	6,7%	5,0%	8,5%			
Efter tredje døgn	81,6%	82,6%	82,4%	81,7%			
I alt	100,0%	100,0%	100,0%	100,0%			

Fordeling af genindlæggelser på diagnoser					udvikling		
	2013	2014	2015	2016	2013-2014	2014-2015	2015-2016
Øvrige diagnose grupper	84	100	76	112	19,0%	-24,0%	47,4%
Gulsot	18	19	10	13	5,6%	-47,4%	30,0%
Føjlernæring og die-ammeproblemer	21	15	19	15	-28,6%	26,7%	-21,1%
Dårlig trivsel	12	9	12	9	-25,0%	33,3%	-25,0%
Dehydrering	0	5	1	4	0,0%	-80,0%	300,0%
Medfødt sepsis	1	1	1	0	0,0%	0,0%	-100,0%
I alt	136	149	119	153	9,6%	-20,1%	28,6%
Øvrige diagnose gr.	61,8%	67,1%	63,9%	73,2%			
Gulsot	13,2%	12,8%	8,4%	8,5%			
Føjlernæring og die-	15,4%	10,1%	16,0%	9,8%			
Dårlig trivsel	8,8%	6,0%	10,1%	5,9%			
Dehydrering	0,0%	3,4%	0,8%	2,6%			
Medfødt sepsis	0,7%	0,7%	0,8%	0,0%			
I alt	100,0%	100,0%	100,0%	100,0%			

Fødsler i Region Hovedstaden

Fødsler ambulante/indlagte					udvikling		
	2013	2014	2015	2016	2013-2014	2014-2015	2015-2016
Antal							
Fødsler	6.029	5.853	5.362	5.127	-2,9%	-8,4%	-4,4%
- heraf ambulante	1.422	1.428	1.218	1.167	0,4%	-14,7%	-4,2%
- heraf indlagte	4.607	4.425	4.144	3.960	-4,0%	-6,4%	-4,4%
Andel							
Fødsler	100,0%	100,0%	100,0%	100,0%			
- heraf ambulante	23,6%	24,4%	22,7%	22,8%			
- heraf indlagte	76,4%	75,6%	77,3%	77,2%			

Genindlæggelser i forbindelse med fødsler					udvikling		
	2013	2014	2015	2016	2013-2014	2014-2015	2015-2016
Antal							
Fødsler	6.029	5.853	5.362	5.127	-2,9%	-8,4%	-4,4%
Genindlæggelser	206	158	77	91	-23,3%	-51,3%	18,2%
- heraf ambulante	93	71	19	36	-23,7%	-73,2%	89,5%
- heraf indlagte	113	87	58	55	-23,0%	-33,3%	-5,2%
Andel							
Fødsler med genindlæggelser	3,4%	2,7%	1,4%	1,8%			
- heraf ambulante	1,5%	1,2%	0,4%	0,7%			
- heraf indlagte	1,9%	1,5%	1,1%	1,1%			

Fordeling af genindlæggelser på tidsinterval					udvikling		
	2013	2014	2015	2016	2013-2014	2014-2015	2015-2016
Indenfor første døgn	4	7	2	2	75,0%	-71,4%	0,0%
I andet døgn	14	6	14	8	-57,1%	133,3%	-42,9%
I tredje døgn	9	11	5	8	22,2%	-54,5%	60,0%
Efter tredje døgn	179	134	56	73	-25,1%	-58,2%	30,4%
I alt	206	158	77	91	-23,3%	-51,3%	18,2%
Indenfor første døgn	1,9%	4,4%	2,6%	2,2%			
I andet døgn	6,8%	3,8%	18,2%	8,8%			
I tredje døgn	4,4%	7,0%	6,5%	8,8%			
Efter tredje døgn	86,9%	84,8%	72,7%	80,2%			
I alt	100,0%	100,0%	100,0%	100,0%			

Fordeling af genindlæggelser på diagnoser					udvikling		
	2013	2014	2015	2016	2013-2014	2014-2015	2015-2016
Øvrige diagnose grupper	137	98	38	61	-28,5%	-61,2%	60,5%
Gulsot	31	27	18	15	-12,9%	-33,3%	-16,7%
Fejlnæring og die-ammeproblemer	21	17	11	3	-19,0%	-35,3%	-72,7%
Dårlig trivsel	14	12	7	9	-14,3%	-41,7%	28,6%
Dehydrering	1	1	2	1	0,0%	100,0%	-50,0%
Medfødt sepsis	2	3	1	2	50,0%	-66,7%	100,0%
I alt	206	158	77	91	-23,3%	-51,3%	18,2%
Øvrige diagnose gr.	66,5%	62,0%	49,4%	67,0%			
Gulsot	15,0%	17,1%	23,4%	16,5%			
Fejlnæring og die-	10,2%	10,8%	14,3%	3,3%			
Dårlig trivsel	6,8%	7,6%	9,1%	9,9%			
Dehydrering	0,5%	0,6%	2,6%	1,1%			
Medfødt sepsis	1,0%	1,9%	1,3%	2,2%			
I alt	100,0%	100,0%	100,0%	100,0%			