



Ledelsesoverblik

Kommunikationsaftalen

For perioden januar-december 2015

Elektronisk kommunikation mellem hospitalerne og kommunerne om de borgere, der har behov for kommunale omsorgsydelser ved indlæggelser og udskrivninger.

Det somatiske område:

- **Indlæggelsesrapport - ILR**
- **Plejeforløbsplan - PFP**
- **Udskrivningsrapport – USR**
- **(Melding om Færdigbehandling – MOF)¹**

¹ Under udvikling

Introduktion til Ledelsesoverblik - Kommunikationsaftalen

I forbindelse med Sundhedsaftalen 2011 - 2014 har Region Hovedstaden og kommunerne i regionen indgået aftale om, at al sundhedsfaglig kommunikation skal ske elektronisk. Det sker for at understøtte sikker, rettidig og ensartet kommunikation i det stadig stigende tværsektorielle samarbejde om sundhedsindsatsen til regionens borgere.

I september 2012 godkendte den administrative styregruppe vedr. sundhedsaftaler *"Aftale om tværsektoriel kommunikation og arbejdsgange mellem kommunerne og hospitalerne i Region Hovedstaden om indlæggelser og udskrivinger"*.

<https://www.regionh.dk/Sundhedsaftale/Organisering-og-planer/planer/Documents/Kommunikationsaftale.pdf>

Ledelsesinformationen omhandler den elektroniske kommunikation mellem hospitaler og kommuner i Region Hovedstaden om indlagte patienter, der modtager kommunale ydelser eller som har behov herfor efter udskrivelse. Kommunikationsaftalen er understøttet af 4 elektroniske MedCom standarder (hjemmepleje- hospitalsmeddelelser), der benyttes til udveksling af vigtige oplysninger mellem kommuner og hospitaler om de borgere, der har behov for kommunale ydelser.

Monitoreringsdata indeholder følgende meddelelser:

- Indlæggelsesrapport – ILR
 - Information fra kommunen til hospitalet, der indeholder de informationer som kommunen har registreret om borgeren i den kommunale elektroniske omsorgsjournal (EOJ) om kommunale kontakter, pårørende, funktionsvurdering, ydelsesoversigt, hjælpemidler samt eventuel medicinstatus indtil FMK er implementeret. ILR sendes automatisk fra kommunen på baggrund af et indlæggelsesadvis. Kommunen vurderer om der er brug for at sende en opdateret ILR med supplerende oplysninger fx opdateret funktionsevne eller beskrivelse af indlæggelsesårsag.
- Plejeforløbsplan – PFP
 - Information fra hospital til kommunen om borgerens forventede færdigbehandlings- og udskrivningsdato, funktionsevne og om der forventes ændringer i kommunale omsorgsydelser ved udskrivning. Når der sker ændringer fremsender hospitalet en opdateret PFP
- Udskrivningsrapport – USR
 - Information fra hospital til kommunen om borgerens aktuelle funktionsevne, indlæggelsesforløb og fremtidige aftaler.
- Melding om færdigbehandling – MOF²
 - Meddelelse der sikrer, at kommunen modtager tidstro besked om, at en indlagt borger er registreret færdigbehandlet på hospitalet. Sendes kun hvis kommunen ikke kan hjemtage borgeren.

I ledelsesoverblik om sundhedsaftaler behandles data om færdigbehandlingsdage. Her opgøres: antal sengedage samt alle borgere ligger færdigbehandlede på hospitalet og antal af borgere, der ligger færdigbehandlede på hospitalet.

Data i forhold til den elektroniske melding om færdigbehandling (MOF) er endnu ikke helt færdigudviklet hvorfor disse data endnu ikke vil blive præsenteret i dette ledelsesoverblik.

² Under udvikling

Kommunikationsaftalen og standarderne er implementeret over en længere periode. De første hospitaler og kommuner startede ud i august 2012 og de sidste kom på i april 2013. Det betyder, at der i datasættet ikke er mulighed for at sammenligne op imod data fra foregående år. Der arbejdes stadig med implementering og konsolidering af både Kommunikationsaftalen og standarderne. Det forventes derfor, at der vil være en stadig udvikling i datasættet.

Ledelsesinformationens formål er at måle på antallet af sendte meddelelser og skabe overblik og kunne sætte fokus på udviklingen i kommunikationen i den enkelte kommune, det enkelte hospital samt det enkelte samordningsudvalg. Data giver mulighed for at stille skarpt på interne arbejdsgange med henblik på kvalitetssikring.

Der er kun medtaget registreringer for borgere med bopæl i Region Hovedstaden behandlet på Region Hovedstadens hospitaler. Borgere, der er indlagt på private hospitaler eller hospitaler i andre regioner er således ikke medtaget.

Data for Plejeforløbsplan, Melding om Færdigbehandling og Udskrivningsrapport er kun for borgere med et afsluttet indlæggelsesforløb.

De bagvedliggende data for den sidst opgjorte måned, hvor også afsnitsniveau vises, kan findes på nettet på følgende hjemmeside: <https://www.regionh.dk/Sundhedsaftale/Organisering-og-planer/LIS/Sider/De-fire-hjemmepleje--og-hospitalsmeddelelser.aspx>

Data trækkes fra CSC

Opbygning

Ledelsesoverblik – Kommunikationsaftalen består af:

1. Overblik der viser data for hele regionen.
2. Tværgående oversigter
3. Kommuneoversigter
4. Hospitalsoversigter
5. Oversigter fordelt på Samordningsudvalg

Ad 1) Det første overblik er vist på én side med data for de fire Med-Com-meddelelser. Der vises data for perioden januar 2013 og frem til den måned, hvor det er muligt at vise data. Derudover vises der data for den aktuelle måned. På sigt vil data fra hele året ligeledes fremgå.

Der vises antal afsendte meddelelser fordelt på Indlæggelsesrapporter, Plejeforløbsplaner, melding om færdigbehandling og Udskrivningsrapporter. For Plejeforløbsplaner vises både antal fremsendte planer og antal forløb. For Indlæggelsesrapporter, Plejeforløbsplaner og Udskrivningsrapporter vises der også data for rettidig afsendte meddelelser i procent af forløb.

Ad 2) Tværgående oversigter: Her vises grafer over udviklingen i afsendte meddelelser, grafer fordelt på kommunerne og grafer fordelt på hospitalerne. Oversigterne giver mulighed for at få overblik over, hvordan kommunerne eller hospitalerne fordeler sig i forhold til hinanden og i forhold til et gennemsnit for hele regionen.

Ad 3) Kommuneoversigter

Her vises data for den enkelte kommune. Data omhandler borgere fra den pågældende kommune, der har været indlagt på et af regionens hospitaler.

Ad 4) Hospitalsoversigter.

Her vises data for hvert af Region Hovedstadens hospitaler. Sammenligning mellem hospitalerne antalsmæssigt er en svær størrelse, da hospitalerne indeholder forskellige specialer, der vil have indflydelse på hvor mange standarder, der vil blive afsendt. Der kan sammenlignes på rettidighed.

Ad 5) Oversigter fordelt på Samordningsudvalg.

Her vises data for de 6 samordningsudvalg. Dertil kommer en sidste oversigt der viser de meddelelser som ikke kan henføres til et samordningsudvalg - eksempelvis en borger fra Hillerød som har været indlagt på Rigshospitalet.

Aftalte tidsfrister:

Tidsfristerne er aftalt i Kommunikationsaftalen.

FORLØB	ILR og MILR	PFP	USR	MOF
< 24 timer	Hvis borgeren er kendt i kommunens omsorgssystem sender kommunen automatisk en ILR. Såfremt kommunen vurderer, at der er supplerende oplysninger til den automatiske ILR, sender kommunen hurtigst muligt en opdateret ILR. Dette skal ske dagligt og senest kl. 10 for indlæggelser, der er sket indenfor de seneste 24 timer	Sendes hurtigst muligt, når plan kendes Der sendes kun hvis der er ændrede behov for kommunale ydelser.	Der sendes ingen USR Ring før udskrivelse	Hvis en færdigbehandlet borger ikke kan hjemtages af kommunen og hospitalets administrative opgaver er udført i et sådan omfang, at disse ikke er til hinder for, at kommunen kan hjemtage borgeren, sendes en MOF.
24 – 72 timer	Hvis borgeren er kendt i kommunens omsorgssystem sender kommunen automatisk en ILR. Såfremt kommunen vurderer, at der er supplerende oplysninger til den automatiske ILR, sender kommunen hurtigst muligt en opdateret ILR. Dette skal ske dagligt og senest kl. 10 for indlæggelser, der er sket indenfor de seneste 24 timer	PFP sendes hurtigst muligt, når plan kendes og senest 48 timer efter indlæggelsen, idet det forudsættes, at den eventuelle opdaterede ILR er modtaget 24 timer inden.	USR sendes senest på udskrivningsdagen kl 13 hvis pt skal have hjælp indenfor de første 24 timer efter udskrivelsen	Hvis en færdigbehandlet borger ikke kan hjemtages af kommunen og hospitalets administrative opgaver er udført i et sådan omfang, at disse ikke er til hinder for at kommunen kan hjemtage borgeren, sendes en MOF.
>72 timer	Hvis borgeren er kendt i kommunens omsorgssystem sender kommunen automatisk en ILR. Såfremt kommunen vurderer, at der er supplerende oplysninger til den automatiske ILR, sender kommunen hurtigst muligt en opdateret ILR. Dette skal ske dagligt og senest kl. 10 for indlæggelser, der er sket indenfor de seneste 24 timer	hurtigst muligt og senest 48 timer efter indlæggelsen, idet det forudsættes, at den eventuelle opdaterede indlæggelsesrapport er modtaget senest 24 timer inden.	USR sendes senest på udskrivningsdagen kl 13 hvis pt skal have hjælp indenfor de første 24 timer efter udskrivelsen	Hvis en færdigbehandlet borger ikke kan hjemtages af kommunen og hospitalets administrative opgaver er udført i et sådan omfang, at disse ikke er til hinder for at kommunen kan hjemtage borgeren, sendes en MOF.

Overblik

Data udtræk til og med december 2015

Indlæggelse rapporter	2014			2015	
	Januar-December	December	Året	Januar-December	December
Afsendt					
Automatisk	112.777	10.217	112.777	116.513	9.345
Manuelt opdateret	16.693	1.683	16.693	16.921	1.224
- heraf rettidig afsendt	15.910	1.596	15.910	16.172	1.165
I alt	129.470	11.900	129.470	133.434	10.569
Rettidige i %	95,3%	94,8%	95,3%	95,6%	95,2%

Plejeforløbsplaner	2014			2015	
	Januar-December	December	Året	Januar-December	December
Antal udskrevne patienter	369.582	30.969	369.582	365.819	30.479
Antal forløb					
Indlæg. under 24 t	2.587	249	2.587	2.768	245
Indlæg. mellem 24 og 72 t	10.256	845	10.256	10.609	947
indlæg. over 72 t	39.424	3.422	39.424	40.992	3.746
I alt	52.267	4.516	52.267	54.369	4.938
Antal fremsendte planer					
Indlæg. under 24 t	2.835	274	2.835	3.007	268
Indlæg. mellem 24 og 72 t	12.777	1.059	12.777	13.324	1.179
indlæg. over 72 t	87.636	8.301	87.636	95.672	9.273
I alt	103.248	9.634	103.248	112.003	10.720
Rettidig fremsendt					
Indlæg. under 24 t	2.540	247	2.540	2.705	244
Indlæg. mellem 24 og 72 t	8.597	708	8.597	8.627	772
indlæg. over 72 t	9.154	1.101	9.154	8.036	692
I alt	20.291	2.056	20.291	19.368	1.708
Rettidighed i procent af forløb					
Indlæg. under 24 t	98,2%	99,2%	98,2%	97,7%	99,6%
Indlæg. mellem 24 og 72 t	83,8%	83,8%	83,8%	81,3%	81,5%
indlæg. over 72 t	23,2%	32,2%	23,2%	19,6%	18,5%
I alt	38,8%	45,5%	38,8%	35,6%	34,6%

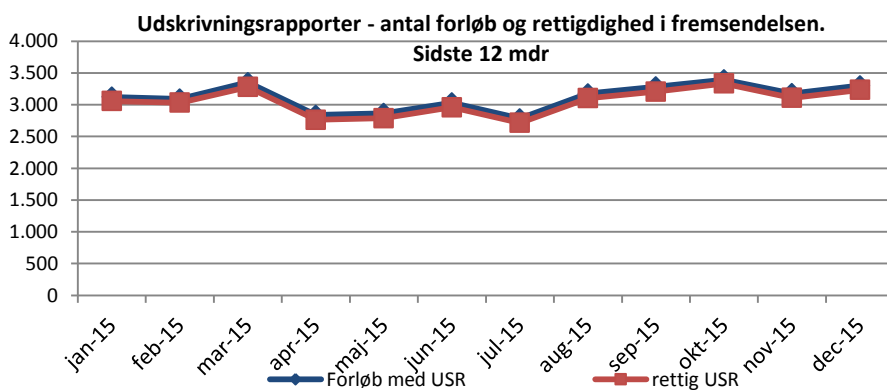
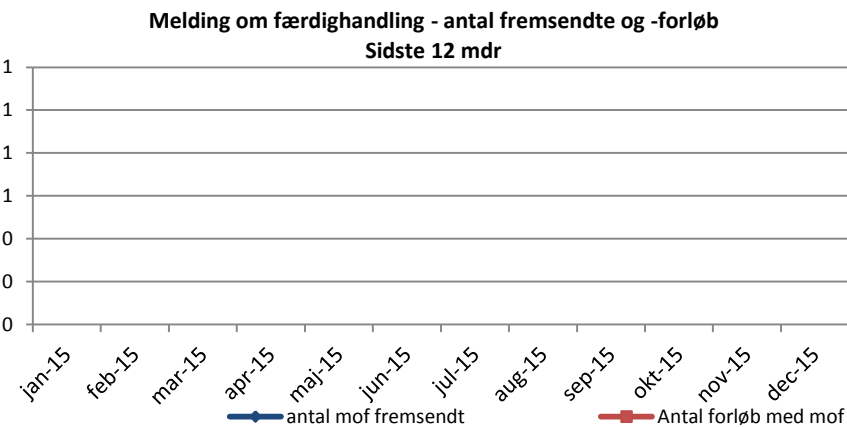
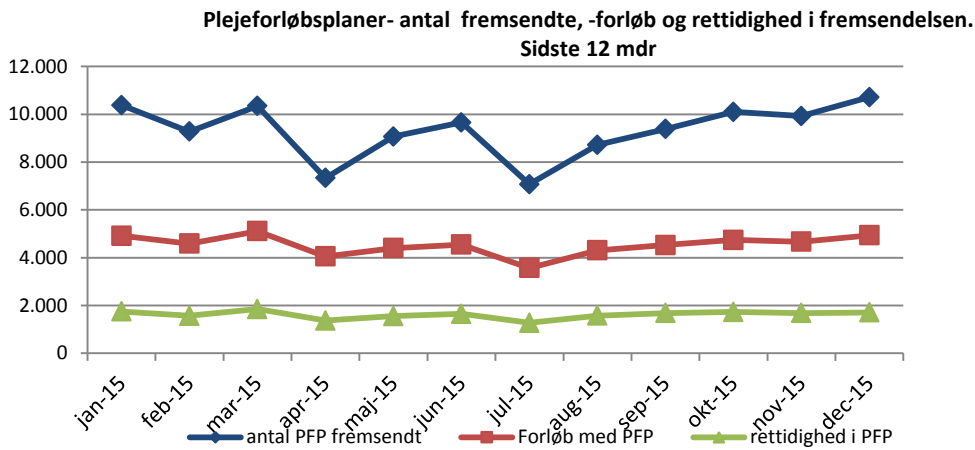
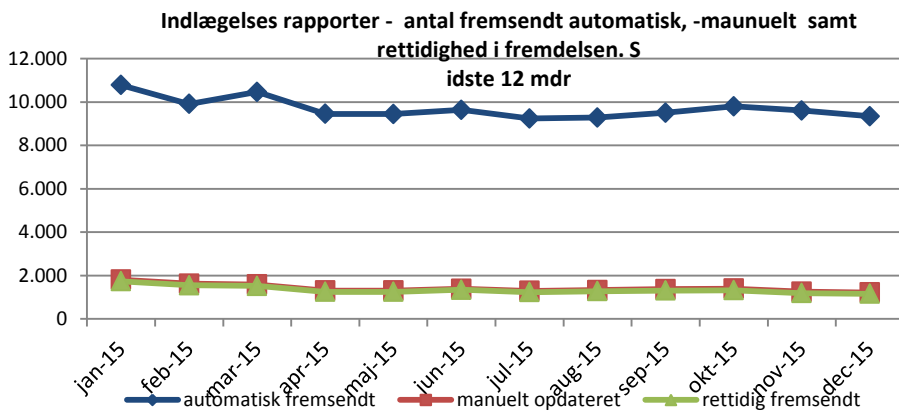
Melding om færdigbehandling	2014			2015	
	Januar-December	December	Året	Januar-December	December
Indlæg. under 24 t					
Indlæg. mellem 24 og 72 t					
indlæg. over 72 t					
I alt					

Udskrivningsrapporter	2014			2015	
	Januar-December	December	Året	Januar-December	December
Antal fremsendte planer					
Indlæg. under 24 t	2.033	203	2.033	2.419	211
Indlæg. mellem 24 og 72 t	7.033	593	7.033	7.782	655
indlæg. over 72 t	25.284	2.270	25.284	27.222	2.436
I alt	34.350	3.066	34.350	37.423	3.302
Rettidig fremsendt					
Indlæg. under 24 t	1.961	196	1.961	2.343	207
Indlæg. mellem 24 og 72 t	6.818	581	6.818	7.575	645
indlæg. over 72 t	24.604	2.227	24.604	26.658	2.383
I alt	33.383	3.004	33.383	36.576	3.235
Rettidighed i procent af forløb					
Indlæg. under 24 t	96,5%	96,6%	96,5%	96,9%	98,1%
Indlæg. mellem 24 og 72 t	96,9%	98,0%	96,9%	97,3%	98,5%
indlæg. over 72 t	97,3%	98,1%	97,3%	97,9%	97,8%
I alt	97,2%	98,0%	97,2%	97,7%	98,0%

Grafer over udvikling i afsendte meddelelser

Udvikling i antal af fremsendte meddelelser

Samtlige hospitaler



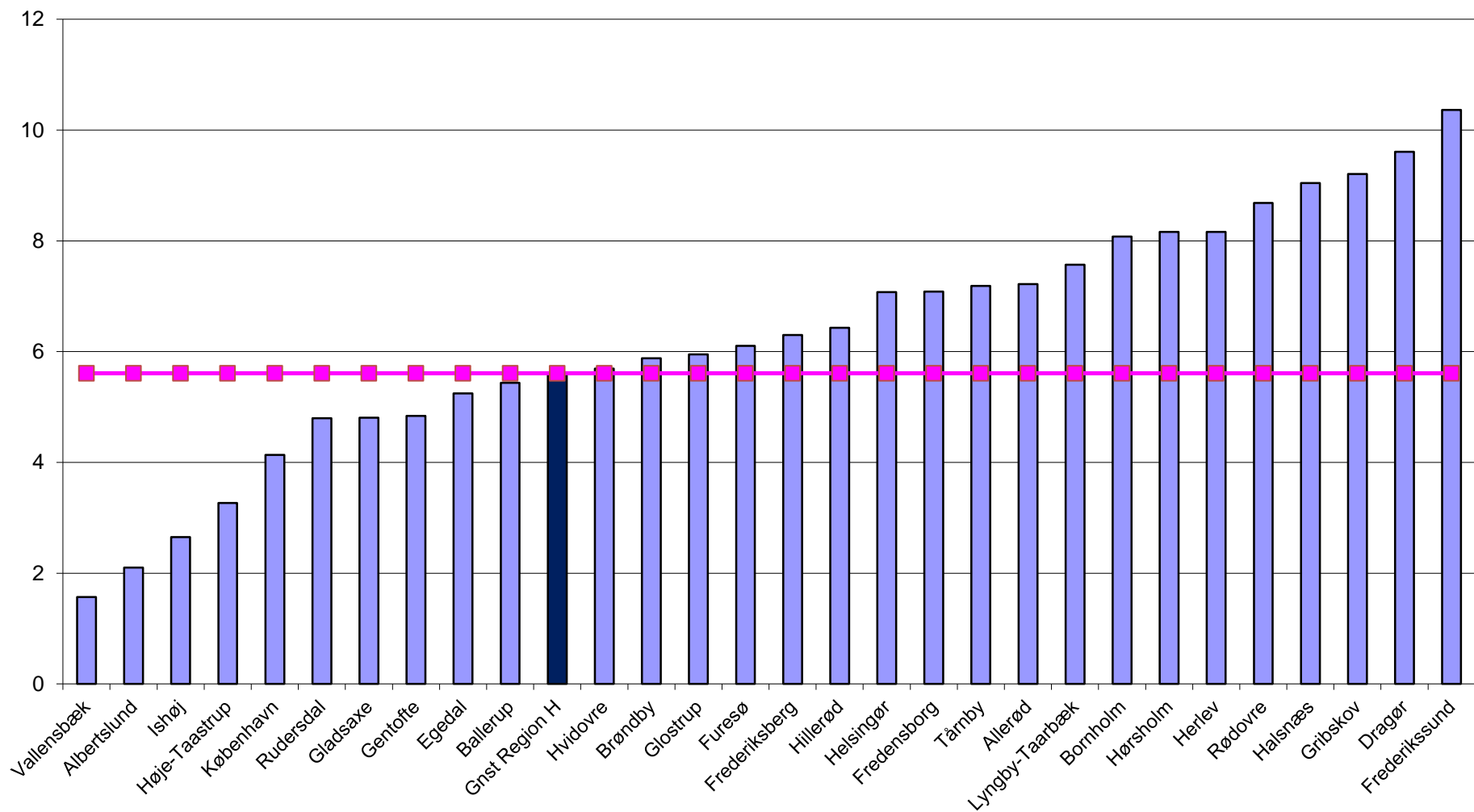
Grafer fordelt på kommuner

Indlæggelsesrapporter - automatisk fremsendt - pr 1.000 borger over

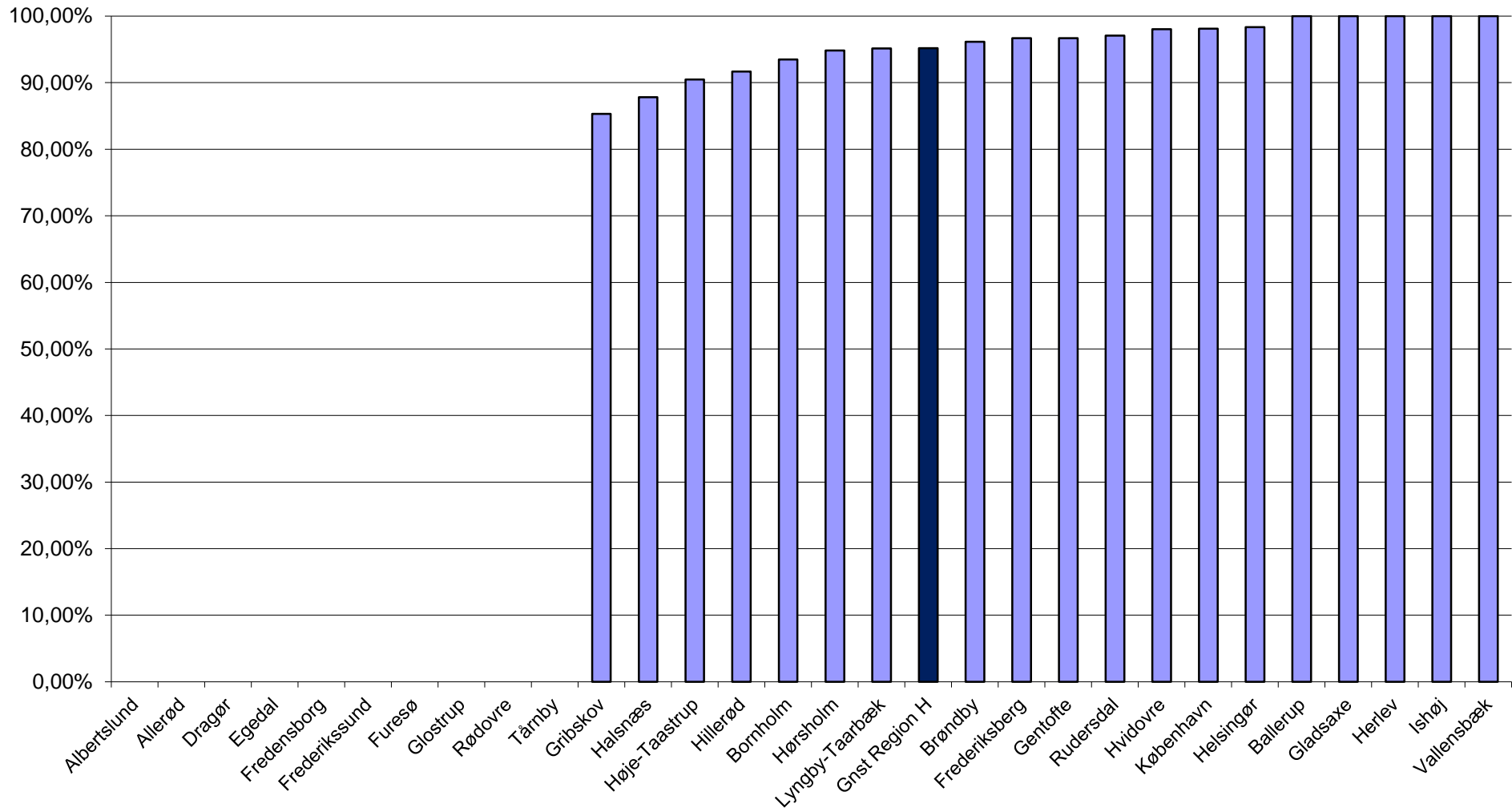
Indlæggelsesrapporter - andel af rettidig mauelt fremsendte

Plejeforløbsplaner pr 1.000 borger over 18 år i kommunen

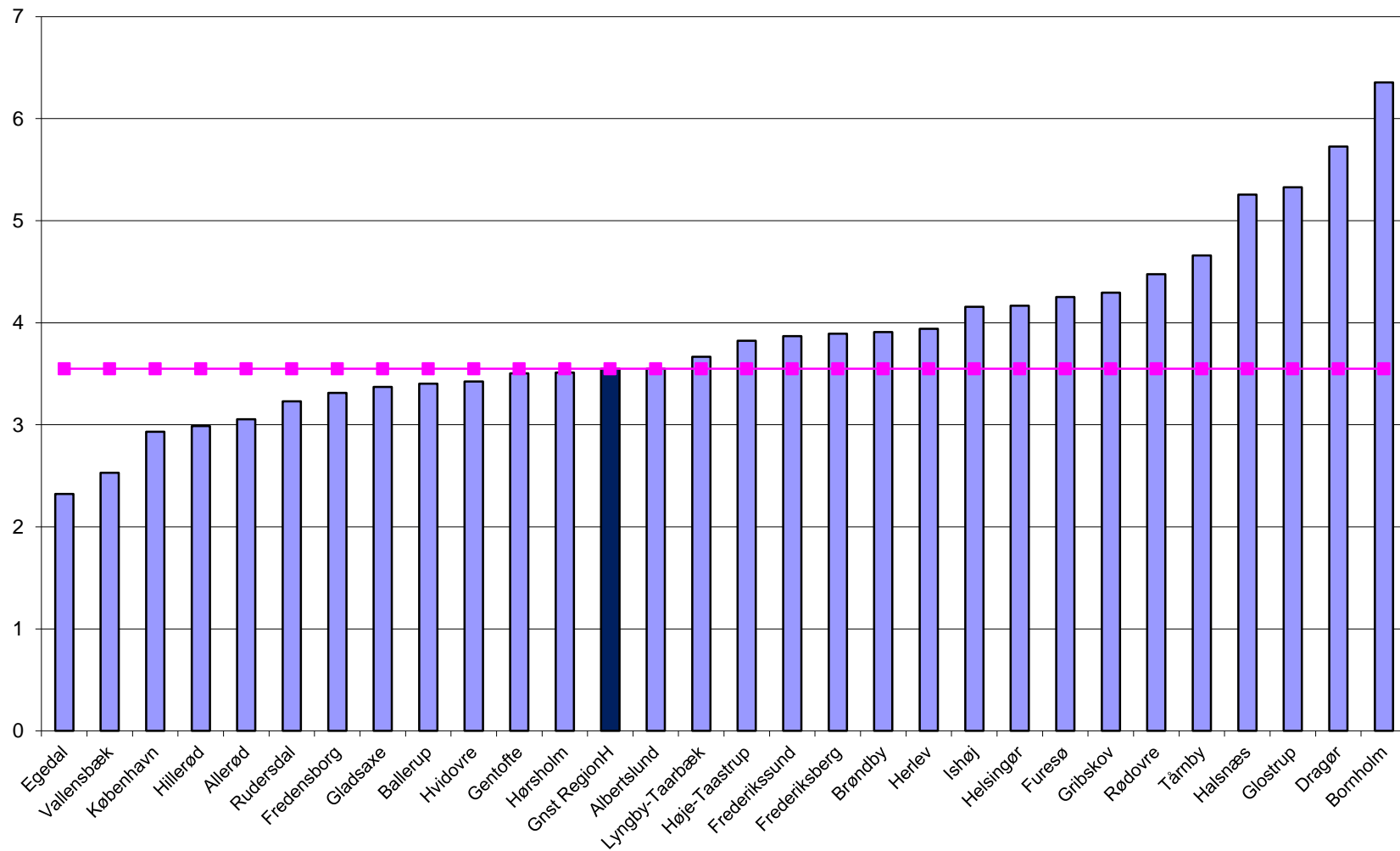
Antal automatisk fremsendte indlæggelsesrapporter pr 1.000 borgere over 18 år i kommunen - dec 2015



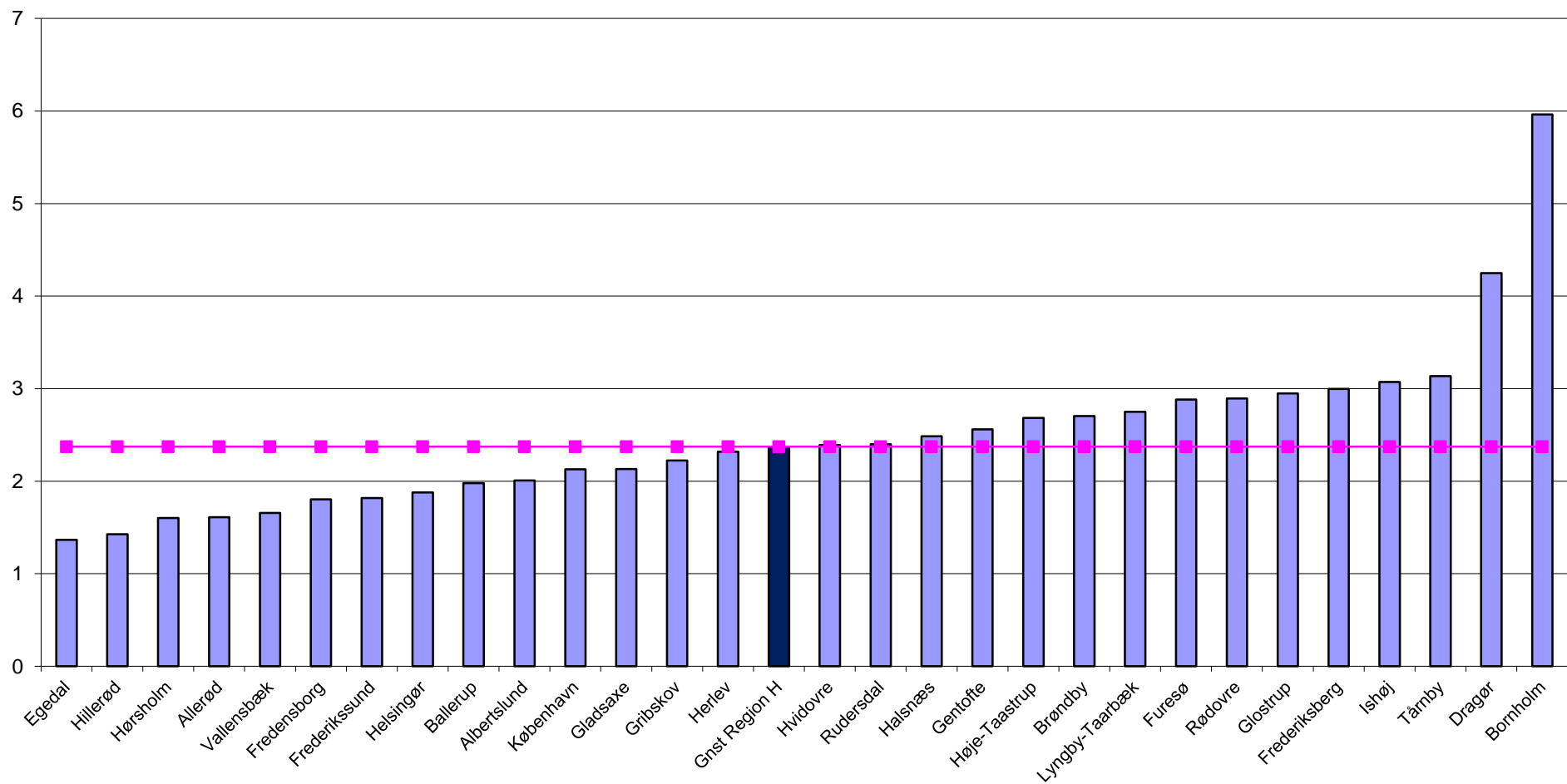
Andel af rettidig manuelt fremsendte indlæggelsesrapporter i kommunen - dec 2015



Forløb med Plejeforløbsplaner pr 1.000 borgere over 18 år i kommune dec 2015



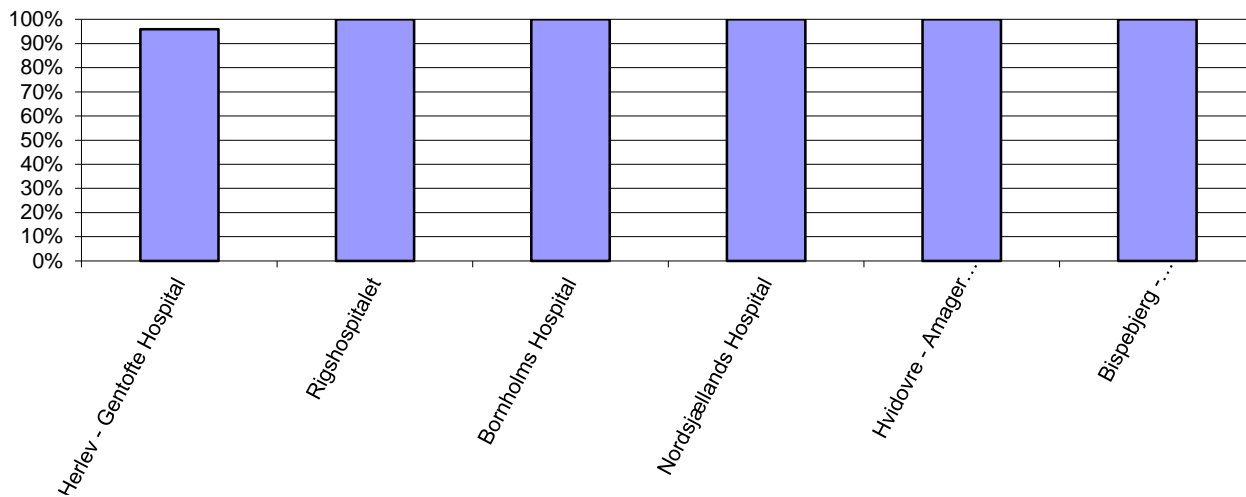
Antal udskrivningsrapporter pr 1.000 borgere over 18 år i kommunen - dec 2015



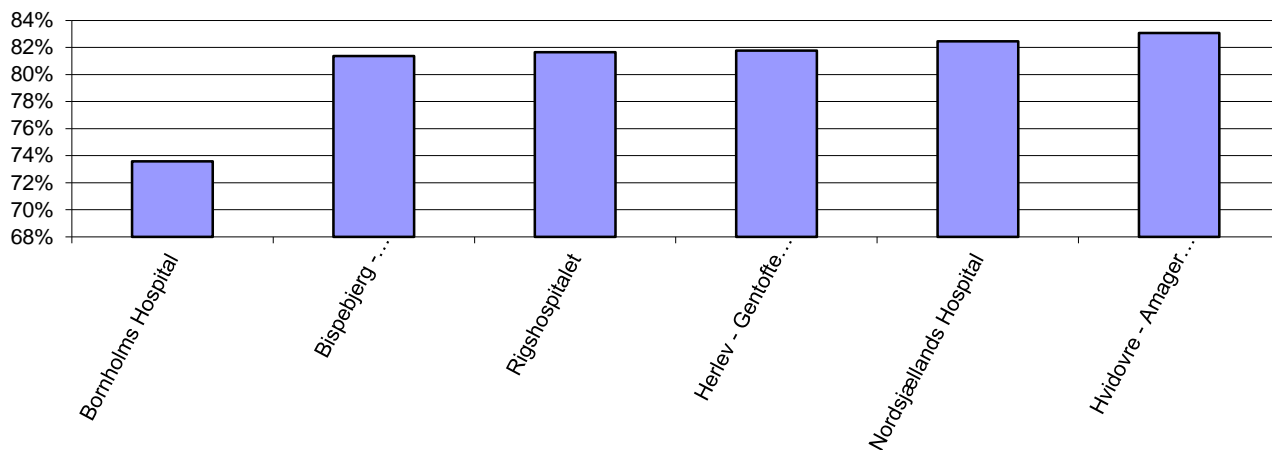
Grafer fordelt på hospitaler

Plejeforløbsplaner - andel rettidig fremsendt
Udskrivningsrapporter - andel rettidig fremsendt

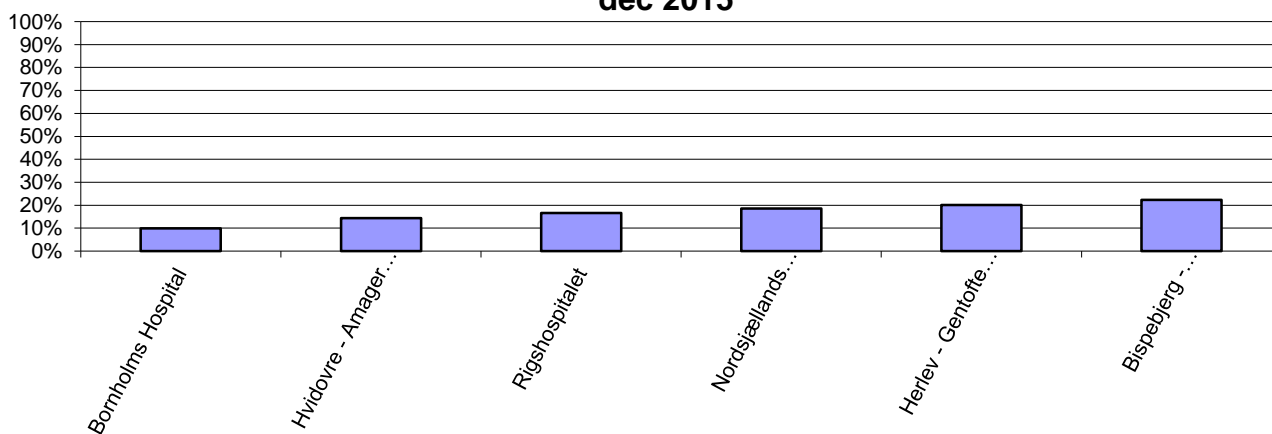
Andel af rettidig fremsendte PFP for borgere indlagt under 24 timer - dec 2015



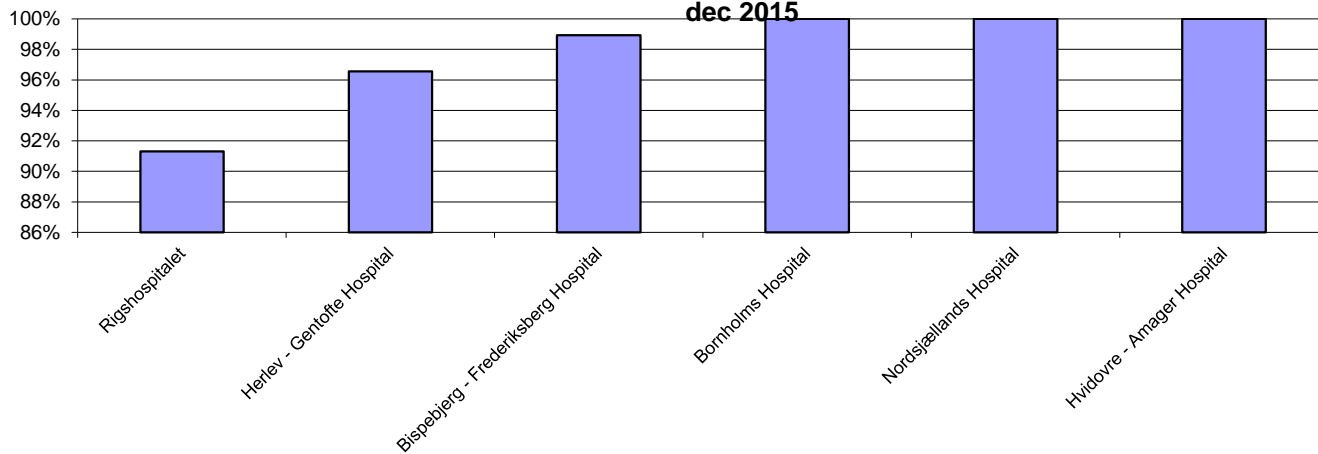
Andel af rettidig fremsendte PFP for borgere indlagt mellem 24 timer og 72 timer - dec 2015



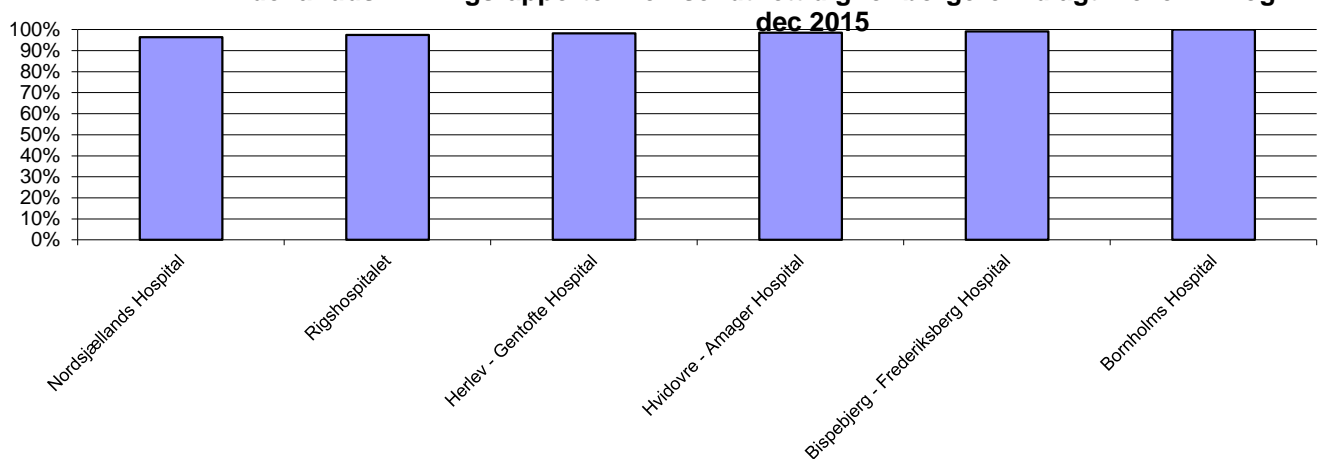
Andel af rettidig fremsendte PFP for borgere indlagt over 72 timer - dec 2015



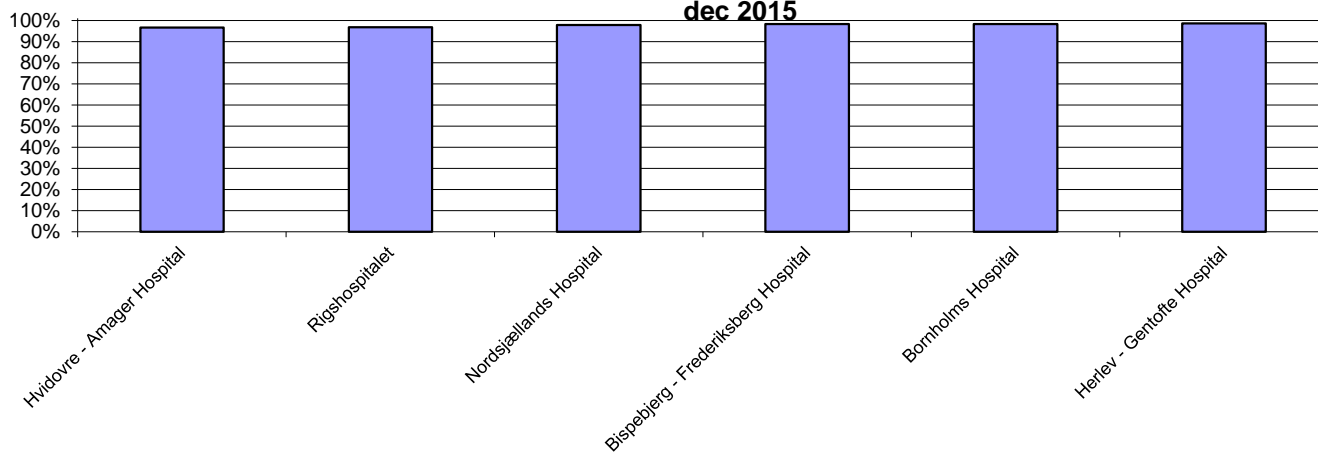
Andel af udskrivningsrapporter fremsendt rettidig for borgere indlagt under 24 timer - dec 2015



Andel af udskrivningsrapporter fremsendt rettidig for borgere indlagt mellem 24 og 72 timer - dec 2015



Andel af udskrivningsrapporter fremsendt rettidig for borgere indlagt over 72 timer - dec 2015



Kommune oversigter

Indlæggelse rapporter	2014			2015	
	Januar-December	December	Året	Januar-December	December
Afsendt					
Automatisk	1.912	182	1.912	2.036	136
Manuelt opdateret	107	17	107	66	0
- heraf rettidig afsendt	106	17	106	65	0
I alt	2.019	199	2.019	2.102	136
Rettidige i %	99,1%	100,0%	99,1%	98,5%	0,0%

Plejeforløbsplaner	2014			2015	
	Januar-December	December	Året	Januar-December	December
Antal udskrevne patienter	6.642	554	6.642	6.417	536
Antal forløb					
Indlæg, under 24 t	32	4	32	42	1
Indlæg, mellem 24 og 72 t	192	22	192	179	13
indlæg, over 72 t	670	59	670	665	62
I alt	894	85	894	886	76
Antal fremsendte planer					
Indlæg, under 24 t	36	4	36	45	1
Indlæg, mellem 24 og 72 t	243	27	243	226	20
indlæg, over 72 t	1.597	155	1.597	1.664	165
I alt	1.876	186	1.876	1.935	186
Rettidig fremsendt					
Indlæg, under 24 t	32	4	32	40	1
Indlæg, mellem 24 og 72 t	160	18	160	134	9
indlæg, over 72 t	169	21	169	144	13
I alt	361	43	361	318	23
Rettidighed i procent af forløb					
Indlæg, under 24 t	100,0%	100,0%	100,0%	95,2%	100,0%
Indlæg, mellem 24 og 72 t	83,3%	81,8%	83,3%	74,9%	69,2%
indlæg, over 72 t	25,2%	35,6%	25,2%	21,7%	21,0%
I alt	19,2%	23,1%	19,2%	16,4%	12,4%

Melding om færdigbehandling	2014			2015	
	Januar-December	December	Året	Januar-December	December
Indlæg, under 24 t					
Indlæg, mellem 24 og 72 t					
indlæg, over 72 t					
I alt					

Udskrivningsrapporter	2014			2015	
	Januar-December	December	Året	Januar-December	December
Antal fremsendte planer					
Indlæg, under 24 t	24	2	24	35	0
Indlæg, mellem 24 og 72 t	150	21	150	155	9
indlæg, over 72 t	494	46	494	439	34
I alt	668	69	668	629	43
Rettidig fremsendt					
Indlæg, under 24 t	23	2	23	35	0
Indlæg, mellem 24 og 72 t	147	21	147	153	8
indlæg, over 72 t	477	46	477	428	33
I alt	647	69	647	616	41
Rettidighed i procent af forløb					
Indlæg, under 24 t	95,8%	100,0%	95,8%	100,0%	#DIV/0!
Indlæg, mellem 24 og 72 t	98,0%	100,0%	98,0%	99,7%	88,9%
indlæg, over 72 t	96,6%	100,0%	96,6%	97,5%	97,1%
I alt	96,9%	100,0%	96,9%	97,9%	95,3%

Indlæggelse rapporter	2014			2015	
	Januar-December	December	Året	Januar-December	December
Afsendt					
Automatisk	1.569	147	1.569	1.508	134
Manuelt opdateret	81	4	81	53	0
- heraf rettidig afsendt	75	4	75	52	0
I alt	1.650	151	1.650	1.561	134
Rettidige i %	92,6%	100,0%	92,6%	98,1%	0,0%

Plejeforløbsplaner	2014			2015	
	Januar-December	December	Året	Januar-December	December
Antal udskrevne patienter	4.790	421	4.790	4.684	410
Antal forløb					
Indlæg, under 24 t	17	3	17	16	0
Indlæg, mellem 24 og 72 t	121	5	121	100	10
indlæg, over 72 t	469	45	469	490	45
I alt	607	53	607	606	55
Antal fremsendte planer					
Indlæg, under 24 t	19	3	19	17	0
Indlæg, mellem 24 og 72 t	157	8	157	135	13
indlæg, over 72 t	1.069	104	1.069	1.196	112
I alt	1.245	115	1.245	1.348	125
Rettidig fremsendt					
Indlæg, under 24 t	16	3	16	15	0
Indlæg, mellem 24 og 72 t	100	4	100	78	8
indlæg, over 72 t	115	15	115	93	8
I alt	231	22	231	186	16
Rettidighed i procent af forløb					
Indlæg, under 24 t	94,1%	100,0%	94,1%	93,8%	#DIV/0!
Indlæg, mellem 24 og 72 t	82,6%	80,0%	82,6%	78,0%	80,0%
indlæg, over 72 t	24,5%	33,3%	24,5%	19,0%	17,8%
I alt	18,6%	19,1%	18,6%	13,8%	12,8%

Melding om færdigbehandling	2014			2015	
	Januar-December	December	Året	Januar-December	December
Indlæg, under 24 t					
Indlæg, mellem 24 og 72 t					
indlæg, over 72 t					
I alt					

Udskrivningsrapporter	2014			2015	
	Januar-December	December	Året	Januar-December	December
Antal fremsendte planer					
Indlæg, under 24 t	12	3	12	14	2
Indlæg, mellem 24 og 72 t	51	3	51	52	5
indlæg, over 72 t	221	20	221	232	22
I alt	284	26	284	298	29
Rettidig fremsendt					
Indlæg, under 24 t	12	3	12	14	2
Indlæg, mellem 24 og 72 t	49	3	49	51	5
indlæg, over 72 t	218	20	218	229	22
I alt	279	26	279	294	29
Rettidighed i procent af forløb					
Indlæg, under 24 t	100,0%	100,0%	100,0%	100,0%	100,0%
Indlæg, mellem 24 og 72 t	96,1%	100,0%	96,1%	98,1%	100,0%
indlæg, over 72 t	98,6%	100,0%	98,6%	98,7%	100,0%
I alt	98,2%	100,0%	98,2%	98,7%	100,0%

Indlæggelse rapporter	2014			2015	
	Januar-December	December	Året	Januar-December	December
Afsendt					
Automatisk	3.117	290	3.117	3.232	226
Manuelt opdateret	191	7	191	100	3
- heraf rettidig afsendt	184	7	184	98	3
I alt	3.308	297	3.308	3.332	229
Rettidige i %	96,3%	100,0%	96,3%	98,0%	100,0%

Plejeforløbsplaner	2014			2015	
	Januar-December	December	Året	Januar-December	December
Antal udskrevne patienter	11.165	1.002	11.165	11.188	889
Antal forløb					
Indlæg, under 24 t	42	8	42	42	3
Indlæg, mellem 24 og 72 t	223	19	223	285	21
indlæg, over 72 t	1.149	105	1.149	1.224	105
I alt	1.414	132	1.414	1.551	129
Antal fremsendte planer					
Indlæg, under 24 t	44	8	44	44	3
Indlæg, mellem 24 og 72 t	260	24	260	338	26
indlæg, over 72 t	2.295	231	2.295	2.790	265
I alt	2.599	263	2.599	3.172	294
Rettidig fremsendt					
Indlæg, under 24 t	41	7	41	40	3
Indlæg, mellem 24 og 72 t	180	16	180	239	19
indlæg, over 72 t	255	30	255	253	20
I alt	476	53	476	532	42
Rettidighed i procent af forløb					
Indlæg, under 24 t	97,6%	87,5%	97,6%	95,2%	100,0%
Indlæg, mellem 24 og 72 t	80,7%	84,2%	80,7%	83,9%	90,5%
indlæg, over 72 t	22,2%	28,6%	22,2%	20,7%	19,0%
I alt	18,3%	20,2%	18,3%	16,8%	14,3%

Melding om færdigbehandling	2014			2015	
	Januar-December	December	Året	Januar-December	December
Indlæg, under 24 t					
Indlæg, mellem 24 og 72 t					
indlæg, over 72 t					
I alt					

Udskrivningsrapporter	2014			2015	
	Januar-December	December	Året	Januar-December	December
Antal fremsendte planer					
Indlæg, under 24 t	26	2	26	36	2
Indlæg, mellem 24 og 72 t	150	13	150	158	12
indlæg, over 72 t	705	65	705	762	61
I alt	881	80	881	956	75
Rettidig fremsendt					
Indlæg, under 24 t	23	2	23	36	2
Indlæg, mellem 24 og 72 t	141	13	141	148	12
indlæg, over 72 t	696	64	696	757	61
I alt	860	79	860	941	75
Rettidighed i procent af forløb					
Indlæg, under 24 t	88,5%	100,0%	88,5%	100,0%	100,0%
Indlæg, mellem 24 og 72 t	94,0%	100,0%	94,0%	93,7%	100,0%
indlæg, over 72 t	98,7%	98,5%	98,7%	99,3%	100,0%
I alt	97,6%	98,8%	97,6%	98,4%	100,0%

Data udtræk til og med december 2015

Indlæggelse rapporter	2014			2015	
	Januar-December	December	Året	Januar-December	December
Afsendt					
Automatisk	3.057	316	3.057	3.464	310
Manuelt opdateret	2.212	225	2.212	2.343	200
- heraf rettidig afsendt	2.115	214	2.115	2.268	187
I alt	5.269	541	5.269	5.807	510
Rettidige i %	95,6%	95,1%	95,6%	96,8%	93,5%

Plejeforløbsplaner	2014			2015	
	Januar-December	December	Året	Januar-December	December
Antal udskrevne patienter	9.550	835	9.550	10.068	865
Antal forløb					
Indlæg. under 24 t	77	5	77	92	12
Indlæg. mellem 24 og 72 t	377	39	377	352	58
indlæg. over 72 t	1.471	134	1.471	1.437	140
I alt	1.925	178	1.925	1.881	210
Antal fremsendte planer					
Indlæg. under 24 t	84	6	84	98	14
Indlæg. mellem 24 og 72 t	473	49	473	396	71
indlæg. over 72 t	3.070	282	3.070	2.421	255
I alt	3.627	337	3.627	2.915	340
Rettidig fremsendt					
Indlæg. under 24 t	77	5	77	90	12
Indlæg. mellem 24 og 72 t	308	31	308	258	42
indlæg. over 72 t	337	32	337	141	15
I alt	722	68	722	489	69
Rettidighed i procent af forløb					
Indlæg. under 24 t	100,0%	100,0%	100,0%	97,8%	100,0%
Indlæg. mellem 24 og 72 t	81,7%	79,5%	81,7%	73,3%	72,4%
indlæg. over 72 t	22,9%	23,9%	22,9%	9,8%	10,7%
I alt	19,9%	20,2%	19,9%	16,8%	20,3%

Melding om færdigbehandling	2014			2015	
	Januar-December	December	Året	Januar-December	December
Indlæg. under 24 t					
Indlæg. mellem 24 og 72 t					
indlæg. over 72 t					
I alt					

Udskrivningsrapporter	2014			2015	
	Januar-December	December	Året	Januar-December	December
Antal fremsendte planer					
Indlæg. under 24 t	103	8	103	113	12
Indlæg. mellem 24 og 72 t	329	40	329	376	56
indlæg. over 72 t	1141	108	1141	1237	129
I alt	1573	156	1573	1726	197
Rettidig fremsendt					
Indlæg. under 24 t	102	8	102	110	12
Indlæg. mellem 24 og 72 t	316	39	316	364	56
indlæg. over 72 t	1110	107	1110	1209	126
I alt	1528	154	1528	1683	194
Rettidighed i procent af forløb					
Indlæg. under 24 t	99,0%	100,0%	99,0%	97,3%	100,0%
Indlæg. mellem 24 og 72 t	96,0%	97,5%	96,0%	96,8%	100,0%
indlæg. over 72 t	97,3%	99,1%	97,3%	97,7%	97,7%
I alt	97,1%	98,7%	97,1%	97,5%	98,5%

Indlæggelse rapporter	2014			2015	
	Januar-December	December	Året	Januar-December	December
Afsendt					
Automatisk	2.666	280	2.666	2.843	207
Manuelt opdateret	881	88	881	999	52
- heraf rettidig afsendt	831	82	831	972	50
I alt	3.547	368	3.547	3.842	259
Rettidige i %	94,3%	93,2%	94,3%	97,3%	96,2%

Plejeforløbsplaner	2014			2015	
	Januar-December	December	Året	Januar-December	December
Antal udskrevne patienter	8.789	798	8.789	8.671	741
Antal forløb					
Indlæg. under 24 t	56	2	56	73	6
Indlæg. mellem 24 og 72 t	275	17	275	235	12
indlæg. over 72 t	895	85	895	958	89
I alt	1.226	104	1.226	1.266	107
Antal fremsendte planer					
Indlæg. under 24 t	60	2	60	78	6
Indlæg. mellem 24 og 72 t	324	21	324	286	14
indlæg. over 72 t	1.854	181	1.854	2.111	225
I alt	2.238	204	2.238	2.475	245
Rettidig fremsendt					
Indlæg. under 24 t	56	2	56	72	6
Indlæg. mellem 24 og 72 t	223	11	223	199	11
indlæg. over 72 t	152	20	152	156	13
I alt	431	33	431	427	30
Rettidighed i procent af forløb					
Indlæg. under 24 t	100,0%	100,0%	100,0%	98,6%	100,0%
Indlæg. mellem 24 og 72 t	81,1%	64,7%	81,1%	84,7%	91,7%
indlæg. over 72 t	17,0%	23,5%	17,0%	16,3%	14,6%
I alt	19,3%	16,2%	19,3%	17,3%	12,2%

Melding om færdigbehandling	2014			2015	
	Januar-December	December	Året	Januar-December	December
Indlæg. under 24 t					
Indlæg. mellem 24 og 72 t					
indlæg. over 72 t					
I alt					

Udskrivningsrapporter	2014			2015	
	Januar-December	December	Året	Januar-December	December
Antal fremsendte planer					
Indlæg. under 24 t	46	7	46	44	4
Indlæg. mellem 24 og 72 t	203	14	203	167	12
indlæg. over 72 t	607	54	607	661	58
I alt	856	75	856	872	74
Rettidig fremsendt					
Indlæg. under 24 t	41	7	41	44	4
Indlæg. mellem 24 og 72 t	195	14	195	157	11
indlæg. over 72 t	581	49	581	638	58
I alt	817	70	817	839	73
Rettidighed i procent af forløb					
Indlæg. under 24 t	89,1%	100,0%	89,1%	100,0%	100,0%
Indlæg. mellem 24 og 72 t	96,1%	100,0%	96,1%	94,0%	91,7%
indlæg. over 72 t	95,7%	90,7%	95,7%	96,5%	100,0%
I alt	95,4%	93,3%	95,4%	96,2%	98,6%

Indlæggelse rapporter	2014			2015	
	Januar-December	December	Året	Januar-December	December
Afsendt					
Automatisk	1.031	109	1.031	1.215	129
Manuelt opdateret	24	9	24	4	0
- heraf rettidig afsendt	24	9	24	4	0
I alt	1.055	118	1.055	1.219	129
Rettidige i %	100,0%	100,0%	100,0%	100,0%	0,0%

Plejeforløbsplaner	2014			2015	
	Januar-December	December	Året	Januar-December	December
Antal udskrevne patienter	2.799	225	2.799	2.722	246
Antal forløb					
Indlæg, under 24 t	28	4	28	38	1
Indlæg, mellem 24 og 72 t	137	10	137	127	11
indlæg, over 72 t	394	37	394	372	50
I alt	559	51	559	537	62
Antal fremsendte planer					
Indlæg, under 24 t	29	4	29	40	1
Indlæg, mellem 24 og 72 t	177	12	177	154	11
indlæg, over 72 t	788	81	788	832	115
I alt	994	97	994	1.026	127
Rettidig fremsendt					
Indlæg, under 24 t	28	4	28	37	1
Indlæg, mellem 24 og 72 t	119	9	119	109	10
indlæg, over 72 t	84	12	84	72	6
I alt	231	25	231	218	17
Rettidighed i procent af forløb					
Indlæg, under 24 t	100,0%	100,0%	100,0%	97,4%	100,0%
Indlæg, mellem 24 og 72 t	86,9%	90,0%	86,9%	85,8%	90,9%
indlæg, over 72 t	21,3%	32,4%	21,3%	19,4%	12,0%
I alt	23,2%	25,8%	23,2%	21,2%	13,4%

Melding om færdigbehandling	2014			2015	
	Januar-December	December	Året	Januar-December	December
Indlæg, under 24 t					
Indlæg, mellem 24 og 72 t					
indlæg, over 72 t					
I alt					

Udskrivningsrapporter	2014			2015	
	Januar-December	December	Året	Januar-December	December
Antal fremsendte planer					
Indlæg, under 24 t	20	2	20	41	0
Indlæg, mellem 24 og 72 t	96	7	96	97	10
indlæg, over 72 t	258	27	258	263	36
I alt	374	36	374	401	46
Rettidig fremsendt					
Indlæg, under 24 t	20	2	20	41	0
Indlæg, mellem 24 og 72 t	92	7	92	89	10
indlæg, over 72 t	253	26	253	258	35
I alt	365	35	365	388	45
Rettidighed i procent af forløb					
Indlæg, under 24 t	100,0%	100,0%	100,0%	100,0%	#DIV/0!
Indlæg, mellem 24 og 72 t	95,8%	100,0%	95,8%	91,8%	100,0%
indlæg, over 72 t	98,1%	96,3%	98,1%	98,1%	97,2%
I alt	97,6%	97,2%	97,6%	96,8%	97,8%

Indlæggelse rapporter	2014			2015	
	Januar-December	December	Året	Januar-December	December
Afsendt					
Automatisk	2.141	196	2.141	2.399	192
Manuelt opdateret	91	27	91	12	0
- heraf rettidig afsendt	86	24	86	12	0
I alt	2.232	223	2.232	2.411	192
Rettidige i %	94,5%	88,9%	94,5%	100,0%	0,0%

Plejeforløbsplaner	2014			2015	
	Januar-December	December	Året	Januar-December	December
Antal udskrevne patienter	8.274	684	8.274	8.130	631
Antal forløb					
Indlæg, under 24 t	22	0	22	25	1
Indlæg, mellem 24 og 72 t	129	9	129	151	16
indlæg, over 72 t	595	47	595	708	56
I alt	746	56	746	884	73
Antal fremsendte planer					
Indlæg, under 24 t	24	0	24	28	1
Indlæg, mellem 24 og 72 t	156	9	156	188	22
indlæg, over 72 t	1.257	94	1.257	1.677	144
I alt	1.437	103	1.437	1.893	167
Rettidig fremsendt					
Indlæg, under 24 t	21	0	21	24	1
Indlæg, mellem 24 og 72 t	110	6	110	116	10
indlæg, over 72 t	129	14	129	147	10
I alt	260	20	260	287	21
Rettidighed i procent af forløb					
Indlæg, under 24 t	95,5%	#DIV/0!	95,5%	96,0%	100,0%
Indlæg, mellem 24 og 72 t	85,3%	66,7%	85,3%	76,8%	62,5%
indlæg, over 72 t	21,7%	29,8%	21,7%	20,8%	17,9%
I alt	18,1%	19,4%	18,1%	15,2%	12,6%

Melding om færdigbehandling	2014			2015	
	Januar-December	December	Året	Januar-December	December
Indlæg, under 24 t					
Indlæg, mellem 24 og 72 t					
indlæg, over 72 t					
I alt					

Udskrivningsrapporter	2014			2015	
	Januar-December	December	Året	Januar-December	December
Antal fremsendte planer					
Indlæg, under 24 t	11	1	11	16	1
Indlæg, mellem 24 og 72 t	73	4	73	78	8
indlæg, over 72 t	361	24	361	406	34
I alt	445	29	445	500	43
Rettidig fremsendt					
Indlæg, under 24 t	10	1	10	16	1
Indlæg, mellem 24 og 72 t	71	4	71	76	8
indlæg, over 72 t	354	24	354	400	34
I alt	435	29	435	492	43
Rettidighed i procent af forløb					
Indlæg, under 24 t	90,9%	100,0%	90,9%	100,0%	100,0%
Indlæg, mellem 24 og 72 t	97,3%	100,0%	97,3%	97,4%	100,0%
indlæg, over 72 t	98,1%	100,0%	98,1%	98,5%	100,0%
I alt	97,8%	100,0%	97,8%	98,4%	100,0%

Indlæggelse rapporter	2014			2015	
	Januar-December	December	Året	Januar-December	December
Afsendt					
Automatisk	2.679	252	2.679	2.766	236
Manuelt opdateret	221	21	221	27	0
- heraf rettidig afsendt	211	20	211	26	0
I alt	2.900	273	2.900	2.793	236
Rettidige i %	95,5%	95,2%	95,5%	96,3%	0,0%

Plejeforløbsplaner	2014			2015	
	Januar-December	December	Året	Januar-December	December
Antal udskrevne patienter	9.060	791	9.060	9.272	778
Antal forløb					
Indlæg. under 24 t	39	3	39	37	3
Indlæg. mellem 24 og 72 t	200	17	200	200	12
indlæg. over 72 t	843	70	843	968	86
I alt	1.082	90	1.082	1.205	101
Antal fremsendte planer					
Indlæg. under 24 t	44	3	44	39	3
Indlæg. mellem 24 og 72 t	238	20	238	249	14
indlæg. over 72 t	2.082	222	2.082	2.364	232
I alt	2.364	245	2.364	2.652	249
Rettidig fremsendt					
Indlæg. under 24 t	38	3	38	37	3
Indlæg. mellem 24 og 72 t	166	12	166	162	11
indlæg. over 72 t	173	19	173	180	11
I alt	377	34	377	379	25
Rettidighed i procent af forløb					
Indlæg. under 24 t	97,4%	100,0%	97,4%	100,0%	100,0%
Indlæg. mellem 24 og 72 t	83,0%	70,6%	83,0%	81,0%	91,7%
indlæg. over 72 t	20,5%	27,1%	20,5%	18,6%	12,8%
I alt	15,9%	13,9%	15,9%	14,3%	10,0%

Melding om færdigbehandling	2014			2015	
	Januar-December	December	Året	Januar-December	December
Indlæg. under 24 t					
Indlæg. mellem 24 og 72 t					
indlæg. over 72 t					
I alt					

Udskrivningsrapporter	2014			2015	
	Januar-December	December	Året	Januar-December	December
Antal fremsendte planer					
Indlæg. under 24 t	21	1	21	21	2
Indlæg. mellem 24 og 72 t	94	4	94	115	8
indlæg. over 72 t	381	41	381	488	45
I alt	496	46	496	624	55
Rettidig fremsendt					
Indlæg. under 24 t	20	1	20	19	2
Indlæg. mellem 24 og 72 t	92	4	92	114	8
indlæg. over 72 t	368	41	368	478	43
I alt	480	46	480	611	53
Rettidighed i procent af forløb					
Indlæg. under 24 t	95,2%	100,0%	95,2%	90,5%	100,0%
Indlæg. mellem 24 og 72 t	97,9%	100,0%	97,9%	99,1%	100,0%
indlæg. over 72 t	96,6%	100,0%	96,6%	98,0%	95,6%
I alt	96,8%	100,0%	96,8%	97,9%	96,4%

Indlæggelse rapporter	2014			2015	
	Januar-December	December	Året	Januar-December	December
Afsendt					
Automatisk	8.357	762	8.357	8.131	635
Manuelt opdateret	424	33	424	455	30
- heraf rettidig afsendt	409	32	409	426	29
I alt	8.781	795	8.781	8.586	665
Rettidige i %	96,5%	97,0%	96,5%	93,6%	96,7%

Plejeforløbsplaner	2014			2015	
	Januar-December	December	Året	Januar-December	December
Antal udskrevne patienter	21.029	1.743	21.029	20.950	1.679
Antal forløb					
Indlæg. under 24 t	342	33	342	315	34
Indlæg. mellem 24 og 72 t	1.043	85	1.043	1.020	93
indlæg. over 72 t	2.750	237	2.750	2.615	203
I alt	4.135	355	4.135	3.950	330
Antal fremsendte planer					
Indlæg. under 24 t	376	36	376	343	35
Indlæg. mellem 24 og 72 t	1.317	110	1.317	1.329	120
indlæg. over 72 t	5.935	511	5.935	5.841	488
I alt	7.628	657	7.628	7.513	643
Rettidig fremsendt					
Indlæg. under 24 t	333	32	333	306	34
Indlæg. mellem 24 og 72 t	886	73	886	836	81
indlæg. over 72 t	629	91	629	565	40
I alt	1.848	196	1.848	1.707	155
Rettidighed i procent af forløb					
Indlæg. under 24 t	97,4%	97,0%	97,4%	97,1%	100,0%
Indlæg. mellem 24 og 72 t	84,9%	85,9%	84,9%	82,0%	87,1%
indlæg. over 72 t	22,9%	38,4%	22,9%	21,6%	19,7%
I alt	24,2%	29,8%	24,2%	22,7%	24,1%

Melding om færdigbehandling	2014			2015	
	Januar-December	December	Året	Januar-December	December
Indlæg. under 24 t					
Indlæg. mellem 24 og 72 t					
indlæg. over 72 t					
I alt					

Udskrivningsrapporter	2014			2015	
	Januar-December	December	Året	Januar-December	December
Antal fremsendte planer					
Indlæg. under 24 t	311	35	311	341	33
Indlæg. mellem 24 og 72 t	818	67	818	904	78
indlæg. over 72 t	2047	176	2047	2009	143
I alt	3176	278	3176	3254	254
Rettidig fremsendt					
Indlæg. under 24 t	304	34	304	332	33
Indlæg. mellem 24 og 72 t	797	66	797	880	77
indlæg. over 72 t	1985	173	1985	1976	138
I alt	3086	273	3086	3188	248
Rettidighed i procent af forløb					
Indlæg. under 24 t	97,7%	97,1%	97,7%	97,4%	100,0%
Indlæg. mellem 24 og 72 t	97,4%	98,5%	97,4%	97,3%	98,7%
indlæg. over 72 t	97,0%	98,3%	97,0%	98,4%	96,5%
I alt	97,2%	98,2%	97,2%	98,0%	97,6%

Indlæggelse rapporter	2014			2015	
	Januar-December	December	Året	Januar-December	December
Afsendt					
Automatisk	4.080	354	4.080	4.532	385
Manuelt opdateret	740	57	740	154	0
- heraf rettidig afsendt	700	56	700	147	0
I alt	4.820	411	4.820	4.686	385
Rettidige i %	94,6%	98,2%	94,6%	95,5%	0,0%

Plejeforløbsplaner	2014			2015	
	Januar-December	December	Året	Januar-December	December
Antal udskrevne patienter	11.578	985	11.578	11.287	922
Antal forløb					
Indlæg, under 24 t	65	7	65	76	4
Indlæg, mellem 24 og 72 t	293	15	293	319	31
indlæg, over 72 t	1.312	110	1.312	1.301	99
I alt	1.670	132	1.670	1.696	134
Antal fremsendte planer					
Indlæg, under 24 t	74	8	74	83	6
Indlæg, mellem 24 og 72 t	399	19	399	438	41
indlæg, over 72 t	3.094	302	3.094	3.390	242
I alt	3.567	329	3.567	3.911	289
Rettidig fremsendt					
Indlæg, under 24 t	63	7	63	73	4
Indlæg, mellem 24 og 72 t	236	11	236	264	25
indlæg, over 72 t	286	28	286	235	10
I alt	585	46	585	572	39
Rettidighed i procent af forløb					
Indlæg, under 24 t	96,9%	100,0%	96,9%	96,1%	100,0%
Indlæg, mellem 24 og 72 t	80,5%	73,3%	80,5%	82,8%	80,6%
indlæg, over 72 t	21,8%	25,5%	21,8%	18,1%	10,1%
I alt	16,4%	14,0%	16,4%	14,6%	13,5%

Melding om færdigbehandling	2014			2015	
	Januar-December	December	Året	Januar-December	December
Indlæg, under 24 t					
Indlæg, mellem 24 og 72 t					
indlæg, over 72 t					
I alt					

Udskrivningsrapporter	2014			2015	
	Januar-December	December	Året	Januar-December	December
Antal fremsendte planer					
Indlæg, under 24 t	36	4	36	36	2
Indlæg, mellem 24 og 72 t	158	9	158	152	9
indlæg, over 72 t	607	55	607	632	52
I alt	801	68	801	820	63
Rettidig fremsendt					
Indlæg, under 24 t	36	4	36	33	2
Indlæg, mellem 24 og 72 t	155	9	155	150	9
indlæg, over 72 t	595	54	595	610	51
I alt	786	67	786	793	62
Rettidighed i procent af forløb					
Indlæg, under 24 t	100,0%	100,0%	100,0%	91,7%	100,0%
Indlæg, mellem 24 og 72 t	98,1%	100,0%	98,1%	98,7%	100,0%
indlæg, over 72 t	98,0%	98,2%	98,0%	96,5%	98,1%
I alt	98,1%	98,5%	98,1%	96,7%	98,4%

Indlæggelse rapporter	2014			2015	
	Januar-December	December	Året	Januar-December	December
Afsendt					
Automatisk	2.271	179	2.271	2.517	193
Manuelt opdateret	5	0	5	8	0
- heraf rettidig afsendt	5	0	5	7	0
I alt	2.276	179	2.276	2.525	193
Rettidige i %	100,0%	0,0%	100,0%	87,5%	0,0%

Plejeforløbsplaner	2014			2015	
	Januar-December	December	Året	Januar-December	December
Antal udskrevne patienter	7.546	643	7.546	7.531	638
Antal forløb					
Indlæg, under 24 t	36	4	36	26	5
Indlæg, mellem 24 og 72 t	169	12	169	179	19
indlæg, over 72 t	751	60	751	832	100
I alt	956	76	956	1.037	124
Antal fremsendte planer					
Indlæg, under 24 t	39	5	39	27	5
Indlæg, mellem 24 og 72 t	205	16	205	220	28
indlæg, over 72 t	1.452	133	1.452	1.983	267
I alt	1.696	154	1.696	2.230	300
Rettidig fremsendt					
Indlæg, under 24 t	36	4	36	25	5
Indlæg, mellem 24 og 72 t	144	9	144	143	16
indlæg, over 72 t	194	17	194	189	21
I alt	374	30	374	357	42
Rettidighed i procent af forløb					
Indlæg, under 24 t	100,0%	100,0%	100,0%	96,2%	100,0%
Indlæg, mellem 24 og 72 t	85,2%	75,0%	85,2%	79,9%	84,2%
indlæg, over 72 t	25,8%	28,3%	25,8%	22,7%	21,0%
I alt	22,1%	19,5%	22,1%	16,0%	14,0%

Melding om færdigbehandling	2014			2015	
	Januar-December	December	Året	Januar-December	December
Indlæg, under 24 t					
Indlæg, mellem 24 og 72 t					
indlæg, over 72 t					
I alt					

Udskrivningsrapporter	2014			2015	
	Januar-December	December	Året	Januar-December	December
Antal fremsendte planer					
Indlæg, under 24 t	15	2	15	22	4
Indlæg, mellem 24 og 72 t	82	6	82	121	12
indlæg, over 72 t	425	34	425	519	68
I alt	522	42	522	662	84
Rettidig fremsendt					
Indlæg, under 24 t	14	2	14	22	4
Indlæg, mellem 24 og 72 t	79	6	79	119	12
indlæg, over 72 t	422	34	422	513	68
I alt	515	42	515	654	84
Rettidighed i procent af forløb					
Indlæg, under 24 t	93,3%	100,0%	93,3%	100,0%	100,0%
Indlæg, mellem 24 og 72 t	96,3%	100,0%	96,3%	98,3%	100,0%
indlæg, over 72 t	99,3%	100,0%	99,3%	98,8%	100,0%
I alt	98,7%	100,0%	98,7%	98,8%	100,0%

Data udtræk til og med december 2015

Indlæggelse rapporter	2014			2015	
	Januar-December	December	Året	Januar-December	December
Afsendt					
Automatisk	4.533	423	4.533	4.527	295
Manuelt opdateret	584	37	584	462	30
- heraf rettidig afsendt	556	35	556	441	29
I alt	5.117	460	5.117	4.989	325
Rettidige i %	95,2%	94,6%	95,2%	95,5%	96,7%

Plejeforløbsplaner	2014			2015	
	Januar-December	December	Året	Januar-December	December
Antal udskrevne patienter	13.377	1.043	13.377	13.096	1.095
Antal forløb					
Indlæg. under 24 t	50	3	50	70	9
Indlæg. mellem 24 og 72 t	283	21	283	303	26
indlæg. over 72 t	1.608	152	1.608	1.785	165
I alt	1.941	176	1.941	2.158	200
Antal fremsendte planer					
Indlæg. under 24 t	60	6	60	75	9
Indlæg. mellem 24 og 72 t	342	25	342	369	30
indlæg. over 72 t	3.192	304	3.192	3.848	394
I alt	3.594	335	3.594	4.292	433
Rettidig fremsendt					
Indlæg. under 24 t	47	3	47	68	9
Indlæg. mellem 24 og 72 t	253	21	253	242	22
indlæg. over 72 t	414	53	414	391	28
I alt	714	77	714	701	59
Rettidighed i procent af forløb					
Indlæg. under 24 t	94,0%	100,0%	94,0%	97,1%	100,0%
Indlæg. mellem 24 og 72 t	89,4%	100,0%	89,4%	79,9%	84,6%
indlæg. over 72 t	25,7%	34,9%	25,7%	21,9%	17,0%
I alt	19,9%	23,0%	19,9%	16,3%	13,6%

Melding om færdigbehandling	2014			2015	
	Januar-December	December	Året	Januar-December	December
Indlæg. under 24 t					
Indlæg. mellem 24 og 72 t					
indlæg. over 72 t					
I alt					

Udskrivningsrapporter	2014			2015	
	Januar-December	December	Året	Januar-December	December
Antal fremsendte planer					
Indlæg. under 24 t	44	2	44	71	5
Indlæg. mellem 24 og 72 t	165	10	165	214	19
indlæg. over 72 t	1011	111	1011	1265	122
I alt	1220	123	1220	1550	146
Rettidig fremsendt					
Indlæg. under 24 t	43	2	43	69	5
Indlæg. mellem 24 og 72 t	161	10	161	212	19
indlæg. over 72 t	995	108	995	1247	119
I alt	1199	120	1199	1528	143
Rettidighed i procent af forløb					
Indlæg. under 24 t	97,7%	100,0%	97,7%	97,2%	100,0%
Indlæg. mellem 24 og 72 t	97,6%	100,0%	97,6%	99,1%	100,0%
indlæg. over 72 t	98,4%	97,3%	98,4%	98,6%	97,5%
I alt	98,3%	97,6%	98,3%	98,6%	97,9%

Data udtræk til og med december 2015

Indlæggelse rapporter	2014			2015	
	Januar-December	December	Året	Januar-December	December
Afsendt					
Automatisk	4.308	345	4.308	3.906	262
Manuelt opdateret	30	0	30	317	12
- heraf rettidig afsendt	28	0	28	292	12
I alt	4.338	345	4.338	4.223	274
Rettidige i %	93,3%	0,0%	93,3%	92,1%	100,0%

Plejeforløbsplaner	2014			2015	
	Januar-December	December	Året	Januar-December	December
Antal udskrevne patienter	14.484	1.282	14.484	14.578	1.201
Antal forløb					
Indlæg. under 24 t	51	4	51	63	5
Indlæg. mellem 24 og 72 t	337	34	337	341	21
indlæg. over 72 t	1.398	134	1.398	1.624	148
I alt	1.786	172	1.786	2.028	174
Antal fremsendte planer					
Indlæg. under 24 t	58	4	58	67	5
Indlæg. mellem 24 og 72 t	394	40	394	425	26
indlæg. over 72 t	2.967	303	2.967	3.851	386
I alt	3.419	347	3.419	4.343	417
Rettidig fremsendt					
Indlæg. under 24 t	50	4	50	61	4
Indlæg. mellem 24 og 72 t	279	27	279	289	18
indlæg. over 72 t	325	49	325	300	21
I alt	654	80	654	650	43
Rettidighed i procent af forløb					
Indlæg. under 24 t	98,0%	100,0%	98,0%	96,8%	80,0%
Indlæg. mellem 24 og 72 t	82,8%	79,4%	82,8%	84,8%	85,7%
indlæg. over 72 t	23,2%	36,6%	23,2%	18,5%	14,2%
I alt	19,1%	23,1%	19,1%	15,0%	10,3%

Melding om færdigbehandling	2014			2015	
	Januar-December	December	Året	Januar-December	December
Indlæg. under 24 t					
Indlæg. mellem 24 og 72 t					
indlæg. over 72 t					
I alt					

Udskrivningsrapporter	2014			2015	
	Januar-December	December	Året	Januar-December	December
Antal fremsendte planer					
Indlæg. under 24 t	36	4	36	47	4
Indlæg. mellem 24 og 72 t	207	19	207	222	9
indlæg. over 72 t	874	82	874	1030	97
I alt	1117	105	1117	1299	110
Rettidig fremsendt					
Indlæg. under 24 t	36	4	36	44	4
Indlæg. mellem 24 og 72 t	200	19	200	215	9
indlæg. over 72 t	862	81	862	1014	95
I alt	1098	104	1098	1273	108
Rettidighed i procent af forløb					
Indlæg. under 24 t	100,0%	100,0%	100,0%	93,6%	100,0%
Indlæg. mellem 24 og 72 t	96,6%	100,0%	96,6%	96,8%	100,0%
indlæg. over 72 t	98,6%	98,8%	98,6%	98,4%	97,9%
I alt	98,3%	99,0%	98,3%	98,0%	98,2%

Indlæggelse rapporter	2014			2015	
	Januar-December	December	Året	Januar-December	December
Afsendt					
Automatisk	2.768	237	2.768	2.778	267
Manuelt opdateret	27	8	27	14	0
- heraf rettidig afsendt	26	8	26	14	0
I alt	2.795	245	2.795	2.792	267
Rettidige i %	96,3%	100,0%	96,3%	100,0%	0,0%

Plejeforløbsplaner	2014			2015	
	Januar-December	December	Året	Januar-December	December
Antal udskrevne patienter	5.810	510	5.810	5.626	475
Antal forløb					
Indlæg. under 24 t	38	3	38	53	5
Indlæg. mellem 24 og 72 t	188	23	188	181	18
indlæg. over 72 t	663	75	663	685	71
I alt	889	101	889	919	94
Antal fremsendte planer					
Indlæg. under 24 t	45	3	45	56	5
Indlæg. mellem 24 og 72 t	222	28	222	233	23
indlæg. over 72 t	1.661	204	1.661	1.593	175
I alt	1.928	235	1.928	1.882	203
Rettidig fremsendt					
Indlæg. under 24 t	38	3	38	51	5
Indlæg. mellem 24 og 72 t	162	19	162	152	14
indlæg. over 72 t	176	27	176	144	12
I alt	376	49	376	347	31
Rettidighed i procent af forløb					
Indlæg. under 24 t	100,0%	100,0%	100,0%	96,2%	100,0%
Indlæg. mellem 24 og 72 t	86,2%	82,6%	86,2%	84,0%	77,8%
indlæg. over 72 t	26,5%	36,0%	26,5%	21,0%	16,9%
I alt	19,5%	20,9%	19,5%	18,4%	15,3%

Melding om færdigbehandling	2014			2015	
	Januar-December	December	Året	Januar-December	December
Indlæg. under 24 t					
Indlæg. mellem 24 og 72 t					
indlæg. over 72 t					
I alt					

Udskrivningsrapporter	2014			2015	
	Januar-December	December	Året	Januar-December	December
Antal fremsendte planer					
Indlæg. under 24 t	30	3	30	46	3
Indlæg. mellem 24 og 72 t	118	15	118	150	11
indlæg. over 72 t	494	60	494	478	38
I alt	642	78	642	674	52
Rettidig fremsendt					
Indlæg. under 24 t	29	3	29	44	3
Indlæg. mellem 24 og 72 t	115	14	115	146	11
indlæg. over 72 t	481	60	481	467	36
I alt	625	77	625	657	50
Rettidighed i procent af forløb					
Indlæg. under 24 t	96,7%	100,0%	96,7%	95,7%	100,0%
Indlæg. mellem 24 og 72 t	97,5%	93,3%	97,5%	97,3%	100,0%
indlæg. over 72 t	97,4%	100,0%	97,4%	97,7%	94,7%
I alt	97,4%	98,7%	97,4%	97,5%	96,2%

Indlæggelse rapporter	2014			2015	
	Januar-December	December	Året	Januar-December	December
Afsendt					
Automatisk	3.621	317	3.621	4.050	317
Manuelt opdateret	202	64	202	618	34
- heraf rettidig afsendt	190	56	190	563	29
I alt	3.823	381	3.823	4.668	351
Rettidige i %	94,1%	87,5%	94,1%	91,1%	85,3%

Plejeforløbsplaner	2014			2015	
	Januar-December	December	Året	Januar-December	December
Antal udskrevne patienter	10.453	882	10.453	10.318	869
Antal forløb					
Indlæg. under 24 t	51	1	51	68	4
Indlæg. mellem 24 og 72 t	257	24	257	281	24
indlæg. over 72 t	1.100	93	1.100	1.222	111
I alt	1.408	118	1.408	1.571	139
Antal fremsendte planer					
Indlæg. under 24 t	57	1	57	73	4
Indlæg. mellem 24 og 72 t	337	32	337	366	29
indlæg. over 72 t	2.345	214	2.345	2.965	277
I alt	2.739	247	2.739	3.404	310
Rettidig fremsendt					
Indlæg. under 24 t	50	1	50	66	4
Indlæg. mellem 24 og 72 t	220	21	220	212	20
indlæg. over 72 t	239	22	239	226	22
I alt	509	44	509	504	46
Rettidighed i procent af forløb					
Indlæg. under 24 t	98,0%	100,0%	98,0%	97,1%	100,0%
Indlæg. mellem 24 og 72 t	85,6%	87,5%	85,6%	75,4%	83,3%
indlæg. over 72 t	21,7%	23,7%	21,7%	18,5%	19,8%
I alt	18,6%	17,8%	18,6%	14,8%	14,8%

Melding om færdigbehandling	2014			2015	
	Januar-December	December	Året	Januar-December	December
Indlæg. under 24 t					
Indlæg. mellem 24 og 72 t					
indlæg. over 72 t					
I alt					

Udskrivningsrapporter	2014			2015	
	Januar-December	December	Året	Januar-December	December
Antal fremsendte planer					
Indlæg. under 24 t	33	3	33	31	2
Indlæg. mellem 24 og 72 t	120	12	120	148	10
indlæg. over 72 t	520	44	520	578	60
I alt	673	59	673	757	72
Rettidig fremsendt					
Indlæg. under 24 t	31	3	31	27	2
Indlæg. mellem 24 og 72 t	115	12	115	145	10
indlæg. over 72 t	491	40	491	564	60
I alt	637	55	637	736	72
Rettidighed i procent af forløb					
Indlæg. under 24 t	93,9%	100,0%	93,9%	87,1%	100,0%
Indlæg. mellem 24 og 72 t	95,8%	100,0%	95,8%	98,0%	100,0%
indlæg. over 72 t	94,4%	90,9%	94,4%	97,6%	100,0%
I alt	94,7%	93,2%	94,7%	97,2%	100,0%

Indlæggelse rapporter	2014			2015	
	Januar-December	December	Året	Januar-December	December
Afsendt					
Automatisk	2.738	268	2.738	2.857	234
Manuelt opdateret	1.097	128	1.097	1.365	115
- heraf rettidig afsendt	1.017	122	1.017	1.255	101
I alt	3.835	396	3.835	4.222	349
Rettidige i %	92,7%	95,3%	92,7%	91,9%	87,8%

Plejeforløbsplaner	2014			2015	
	Januar-December	December	Året	Januar-December	December
Antal udskrevne patienter	8.769	773	8.769	8.747	725
Antal forløb					
Indlæg, under 24 t	46	3	46	38	5
Indlæg, mellem 24 og 72 t	238	14	238	209	23
indlæg, over 72 t	934	83	934	1.008	101
I alt	1.218	100	1.218	1.255	129
Antal fremsendte planer					
Indlæg, under 24 t	52	3	52	42	6
Indlæg, mellem 24 og 72 t	312	19	312	271	33
indlæg, over 72 t	2.017	202	2.017	2.377	276
I alt	2.381	224	2.381	2.690	315
Rettidig fremsendt					
Indlæg, under 24 t	46	3	46	36	5
Indlæg, mellem 24 og 72 t	198	13	198	174	21
indlæg, over 72 t	200	20	200	169	20
I alt	444	36	444	379	46
Rettidighed i procent af forløb					
Indlæg, under 24 t	100,0%	100,0%	100,0%	94,7%	100,0%
Indlæg, mellem 24 og 72 t	83,2%	92,9%	83,2%	83,3%	91,3%
indlæg, over 72 t	21,4%	24,1%	21,4%	16,8%	19,8%
I alt	18,6%	16,1%	18,6%	14,1%	14,6%

Melding om færdigbehandling	2014			2015	
	Januar-December	December	Året	Januar-December	December
Indlæg, under 24 t					
Indlæg, mellem 24 og 72 t					
indlæg, over 72 t					
I alt					

Udskrivningsrapporter	2014			2015	
	Januar-December	December	Året	Januar-December	December
Antal fremsendte planer					
Indlæg, under 24 t	27	4	27	29	2
Indlæg, mellem 24 og 72 t	126	7	126	109	11
indlæg, over 72 t	464	49	464	459	48
I alt	617	60	617	597	61
Rettidig fremsendt					
Indlæg, under 24 t	24	3	24	28	2
Indlæg, mellem 24 og 72 t	122	7	122	104	9
indlæg, over 72 t	453	49	453	443	44
I alt	599	59	599	575	55
Rettidighed i procent af forløb					
Indlæg, under 24 t	88,9%	75,0%	88,9%	96,6%	100,0%
Indlæg, mellem 24 og 72 t	96,8%	100,0%	96,8%	95,4%	81,8%
indlæg, over 72 t	97,6%	100,0%	97,6%	96,5%	91,7%
I alt	97,1%	98,3%	97,1%	96,3%	90,2%

Data udtræk til og med december 2015

Indlæggelse rapporter	2014			2015	
	Januar-December	December	Året	Januar-December	December
Afsendt					
Automatisk	6.189	506	6.189	5.497	363
Manuelt opdateret	1.208	135	1.208	884	61
- heraf rettidig afsendt	1.163	132	1.163	833	60
I alt	7.397	641	7.397	6.381	424
Rettidige i %	96,3%	97,8%	96,3%	94,2%	98,4%

Plejeforløbsplaner	2014			2015	
	Januar-December	December	Året	Januar-December	December
Antal udskrevne patienter	15.281	1.311	15.281	15.224	1.224
Antal forløb					
Indlæg. under 24 t	92	9	92	86	6
Indlæg. mellem 24 og 72 t	401	31	401	367	28
indlæg. over 72 t	1.813	140	1.813	1.839	168
I alt	2.306	180	2.306	2.292	202
Antal fremsendte planer					
Indlæg. under 24 t	102	10	102	97	8
Indlæg. mellem 24 og 72 t	523	43	523	478	33
indlæg. over 72 t	4.354	359	4.354	4.652	419
I alt	4.979	412	4.979	5.227	460
Rettidig fremsendt					
Indlæg. under 24 t	91	9	91	84	6
Indlæg. mellem 24 og 72 t	325	27	325	299	19
indlæg. over 72 t	367	49	367	317	32
I alt	783	85	783	700	57
Rettidighed i procent af forløb					
Indlæg. under 24 t	98,9%	100,0%	98,9%	97,7%	100,0%
Indlæg. mellem 24 og 72 t	81,0%	87,1%	81,0%	81,5%	67,9%
indlæg. over 72 t	20,2%	35,0%	20,2%	17,2%	19,0%
I alt	15,7%	20,6%	15,7%	13,4%	12,4%

Melding om færdigbehandling	2014			2015	
	Januar-December	December	Året	Januar-December	December
Indlæg. under 24 t					
Indlæg. mellem 24 og 72 t					
indlæg. over 72 t					
I alt					

Udskrivningsrapporter	2014			2015	
	Januar-December	December	Året	Januar-December	December
Antal fremsendte planer					
Indlæg. under 24 t	53	4	53	63	7
Indlæg. mellem 24 og 72 t	175	13	175	190	11
indlæg. over 72 t	805	66	805	908	73
I alt	1033	83	1033	1161	91
Rettidig fremsendt					
Indlæg. under 24 t	51	4	51	62	7
Indlæg. mellem 24 og 72 t	170	12	170	186	11
indlæg. over 72 t	780	65	780	886	72
I alt	1001	81	1001	1134	90
Rettidighed i procent af forløb					
Indlæg. under 24 t	96,2%	100,0%	96,2%	98,4%	100,0%
Indlæg. mellem 24 og 72 t	97,1%	92,3%	97,1%	97,9%	100,0%
indlæg. over 72 t	96,9%	98,5%	96,9%	97,6%	98,6%
I alt	96,9%	97,6%	96,9%	97,7%	98,9%

Indlæggelse rapporter	2014			2015	
	Januar-December	December	Året	Januar-December	December
Afsendt					
Automatisk	2.015	180	2.015	2.206	193
Manuelt opdateret	123	7	123	114	13
- heraf rettidig afsendt	123	7	123	111	13
I alt	2.138	187	2.138	2.320	206
Rettidige i %	100,0%	100,0%	100,0%	97,4%	100,0%

Plejeforløbsplaner	2014			2015	
	Januar-December	December	Året	Januar-December	December
Antal udskrevne patienter	6.747	583	6.747	6.848	530
Antal forløb					
Indlæg. under 24 t	26	4	26	32	4
Indlæg. mellem 24 og 72 t	142	10	142	160	13
indlæg. over 72 t	652	51	652	696	68
I alt	820	65	820	888	85
Antal fremsendte planer					
Indlæg. under 24 t	28	4	28	35	5
Indlæg. mellem 24 og 72 t	169	11	169	208	17
indlæg. over 72 t	1.308	121	1.308	1.569	173
I alt	1.505	136	1.505	1.812	195
Rettidig fremsendt					
Indlæg. under 24 t	26	4	26	28	4
Indlæg. mellem 24 og 72 t	115	8	115	126	11
indlæg. over 72 t	145	19	145	145	16
I alt	286	31	286	299	31
Rettidighed i procent af forløb					
Indlæg. under 24 t	100,0%	100,0%	100,0%	87,5%	100,0%
Indlæg. mellem 24 og 72 t	81,0%	80,0%	81,0%	78,8%	84,6%
indlæg. over 72 t	22,2%	37,3%	22,2%	20,8%	23,5%
I alt	19,0%	22,8%	19,0%	16,5%	15,9%

Melding om færdigbehandling	2014			2015	
	Januar-December	December	Året	Januar-December	December
Indlæg. under 24 t					
Indlæg. mellem 24 og 72 t					
indlæg. over 72 t					
I alt					

Udskrivningsrapporter	2014			2015	
	Januar-December	December	Året	Januar-December	December
Antal fremsendte planer					
Indlæg. under 24 t	14	1	14	22	3
Indlæg. mellem 24 og 72 t	89	5	89	91	7
indlæg. over 72 t	377	35	377	439	40
I alt	480	41	480	552	50
Rettidig fremsendt					
Indlæg. under 24 t	14	1	14	22	3
Indlæg. mellem 24 og 72 t	86	4	86	87	7
indlæg. over 72 t	366	33	366	432	40
I alt	466	38	466	541	50
Rettidighed i procent af forløb					
Indlæg. under 24 t	100,0%	100,0%	100,0%	100,0%	100,0%
Indlæg. mellem 24 og 72 t	96,6%	80,0%	96,6%	95,6%	100,0%
indlæg. over 72 t	97,1%	94,3%	97,1%	98,4%	100,0%
I alt	97,1%	92,7%	97,1%	98,0%	100,0%

Indlæggelse rapporter	2014			2015	
	Januar-December	December	Året	Januar-December	December
Afsendt					
Automatisk	3.253	296	3.253	3.281	256
Manuelt opdateret	350	46	350	352	24
- heraf rettidig afsendt	328	43	328	330	22
I alt	3.603	342	3.603	3.633	280
Rettidige i %	93,7%	93,5%	93,7%	93,8%	91,7%

Plejeforløbsplaner	2014			2015	
	Januar-December	December	Året	Januar-December	December
Antal udskrevne patienter	11.426	972	11.426	11.520	923
Antal forløb					
Indlæg. under 24 t	50	3	50	44	1
Indlæg. mellem 24 og 72 t	206	15	206	223	18
indlæg. over 72 t	1.066	107	1.066	1.067	92
I alt	1.322	125	1.322	1.334	111
Antal fremsendte planer					
Indlæg. under 24 t	52	3	52	51	1
Indlæg. mellem 24 og 72 t	264	20	264	279	23
indlæg. over 72 t	2.489	281	2.489	2.643	261
I alt	2.805	304	2.805	2.973	285
Rettidig fremsendt					
Indlæg. under 24 t	49	3	49	42	1
Indlæg. mellem 24 og 72 t	164	11	164	180	17
indlæg. over 72 t	234	30	234	174	17
I alt	447	44	447	396	35
Rettidighed i procent af forløb					
Indlæg. under 24 t	98,0%	100,0%	98,0%	95,5%	100,0%
Indlæg. mellem 24 og 72 t	79,6%	73,3%	79,6%	80,7%	94,4%
indlæg. over 72 t	22,0%	28,0%	22,0%	16,3%	18,5%
I alt	15,9%	14,5%	15,9%	13,3%	12,3%

Melding om færdigbehandling	2014			2015	
	Januar-December	December	Året	Januar-December	December
Indlæg. under 24 t					
Indlæg. mellem 24 og 72 t					
indlæg. over 72 t					
I alt					

Udskrivningsrapporter	2014			2015	
	Januar-December	December	Året	Januar-December	December
Antal fremsendte planer					
Indlæg. under 24 t	21	2	21	35	2
Indlæg. mellem 24 og 72 t	96	4	96	114	8
indlæg. over 72 t	526	54	526	572	43
I alt	643	60	643	721	53
Rettidig fremsendt					
Indlæg. under 24 t	20	2	20	34	2
Indlæg. mellem 24 og 72 t	94	4	94	114	8
indlæg. over 72 t	511	52	511	562	42
I alt	625	58	625	710	52
Rettidighed i procent af forløb					
Indlæg. under 24 t	95,2%	100,0%	95,2%	97,1%	100,0%
Indlæg. mellem 24 og 72 t	97,9%	100,0%	97,9%	100,0%	100,0%
indlæg. over 72 t	97,1%	96,3%	97,1%	98,3%	97,7%
I alt	97,2%	96,7%	97,2%	98,5%	98,1%

Indlæggelse rapporter	2014			2015	
	Januar-December	December	Året	Januar-December	December
Afsendt					
Automatisk	3.582	294	3.582	3.513	282
Manuelt opdateret	462	43	462	508	51
- heraf rettidig afsendt	432	42	432	474	50
I alt	4.044	337	4.044	4.021	333
Rettidige i %	93,5%	97,7%	93,5%	93,3%	98,0%

Plejeforløbsplaner	2014			2015	
	Januar-December	December	Året	Januar-December	December
Antal udskrevne patienter	12.300	1.001	12.300	11.728	976
Antal forløb					
Indlæg. under 24 t	80	10	80	100	11
Indlæg. mellem 24 og 72 t	311	32	311	303	21
indlæg. over 72 t	1.267	86	1.267	1.182	107
I alt	1.658	128	1.658	1.585	139
Antal fremsendte planer					
Indlæg. under 24 t	85	10	85	106	12
Indlæg. mellem 24 og 72 t	373	35	373	366	22
indlæg. over 72 t	2.899	284	2.899	2.744	240
I alt	3.357	329	3.357	3.216	274
Rettidig fremsendt					
Indlæg. under 24 t	78	10	78	98	11
Indlæg. mellem 24 og 72 t	263	25	263	240	18
indlæg. over 72 t	256	21	256	188	21
I alt	597	56	597	526	50
Rettidighed i procent af forløb					
Indlæg. under 24 t	97,5%	100,0%	97,5%	98,0%	100,0%
Indlæg. mellem 24 og 72 t	84,6%	78,1%	84,6%	79,2%	85,7%
indlæg. over 72 t	20,2%	24,4%	20,2%	15,9%	19,6%
I alt	17,8%	17,0%	17,8%	16,4%	18,2%

Melding om færdigbehandling	2014			2015	
	Januar-December	December	Året	Januar-December	December
Indlæg. under 24 t					
Indlæg. mellem 24 og 72 t					
indlæg. over 72 t					
I alt					

Udskrivningsrapporter	2014			2015	
	Januar-December	December	Året	Januar-December	December
Antal fremsendte planer					
Indlæg. under 24 t	36	3	36	56	5
Indlæg. mellem 24 og 72 t	231	21	231	216	17
indlæg. over 72 t	867	58	867	828	75
I alt	1134	82	1134	1100	97
Rettidig fremsendt					
Indlæg. under 24 t	35	3	35	52	5
Indlæg. mellem 24 og 72 t	218	19	218	207	17
indlæg. over 72 t	816	55	816	787	72
I alt	1069	77	1069	1046	94
Rettidighed i procent af forløb					
Indlæg. under 24 t	97,2%	100,0%	97,2%	92,9%	100,0%
Indlæg. mellem 24 og 72 t	94,4%	90,5%	94,4%	95,8%	100,0%
indlæg. over 72 t	94,1%	94,8%	94,1%	95,0%	96,0%
I alt	94,3%	93,9%	94,3%	95,1%	96,9%

Indlæggelse rapporter	2014			2015	
	Januar-December	December	Året	Januar-December	December
Afsendt					
Automatisk	3.039	282	3.039	3.412	338
Manuelt opdateret	283	27	283	229	21
- heraf rettidig afsendt	256	25	256	218	19
I alt	3.322	309	3.322	3.641	359
Rettidige i %	90,5%	92,6%	90,5%	95,2%	90,5%

Plejeforløbsplaner	2014			2015	
	Januar-December	December	Året	Januar-December	December
Antal udskrevne patienter	10.976	920	10.976	11.136	952
Antal forløb					
Indlæg, under 24 t	69	9	69	74	8
Indlæg, mellem 24 og 72 t	261	24	261	333	33
indlæg, over 72 t	1.117	98	1.117	1.166	103
I alt	1.447	131	1.447	1.573	144
Antal fremsendte planer					
Indlæg, under 24 t	85	12	85	79	8
Indlæg, mellem 24 og 72 t	339	31	339	402	43
indlæg, over 72 t	2.902	277	2.902	2.996	265
I alt	3.326	320	3.326	3.477	316
Rettidig fremsendt					
Indlæg, under 24 t	68	9	68	73	8
Indlæg, mellem 24 og 72 t	232	21	232	261	21
indlæg, over 72 t	305	37	305	258	26
I alt	605	67	605	592	55
Rettidighed i procent af forløb					
Indlæg, under 24 t	98,6%	100,0%	98,6%	98,6%	100,0%
Indlæg, mellem 24 og 72 t	88,9%	87,5%	88,9%	78,4%	63,6%
indlæg, over 72 t	27,3%	37,8%	27,3%	22,1%	25,2%
I alt	18,2%	20,9%	18,2%	17,0%	17,4%

Melding om færdigbehandling	2014			2015	
	Januar-December	December	Året	Januar-December	December
Indlæg, under 24 t					
Indlæg, mellem 24 og 72 t					
indlæg, over 72 t					
I alt					

Udskrivningsrapporter	2014			2015	
	Januar-December	December	Året	Januar-December	December
Antal fremsendte planer					
Indlæg, under 24 t	56	11	56	87	8
Indlæg, mellem 24 og 72 t	218	24	218	258	23
indlæg, over 72 t	825	77	825	861	70
I alt	1099	112	1099	1206	101
Rettidig fremsendt					
Indlæg, under 24 t	53	8	53	85	7
Indlæg, mellem 24 og 72 t	213	24	213	249	23
indlæg, over 72 t	813	75	813	837	68
I alt	1079	107	1079	1171	98
Rettidighed i procent af forløb					
Indlæg, under 24 t	94,6%	72,7%	94,6%	97,7%	87,5%
Indlæg, mellem 24 og 72 t	97,7%	100,0%	97,7%	96,5%	100,0%
indlæg, over 72 t	98,5%	97,4%	98,5%	97,2%	97,1%
I alt	98,2%	95,5%	98,2%	97,1%	97,0%

Data udtræk til og med december 2015

Indlæggelse rapporter	2014			2015	
	Januar-December	December	Året	Januar-December	December
Afsendt					
Automatisk	1.660	174	1.660	1.868	179
Manuelt opdateret	903	98	903	1.449	155
- heraf rettidig afsendt	857	92	857	1.345	147
I alt	2.563	272	2.563	3.317	334
Rettidige i %	94,9%	93,9%	94,9%	92,8%	94,8%

Plejeforløbsplaner	2014			2015	
	Januar-December	December	Året	Januar-December	December
Antal udskrevne patienter	5.335	463	5.335	5.393	455
Antal forløb					
Indlæg, under 24 t	29	3	29	23	4
Indlæg, mellem 24 og 72 t	150	16	150	152	9
indlæg, over 72 t	587	63	587	670	55
I alt	766	82	766	845	68
Antal fremsendte planer					
Indlæg, under 24 t	34	3	34	24	5
Indlæg, mellem 24 og 72 t	189	20	189	198	15
indlæg, over 72 t	1.458	145	1.458	1.673	150
I alt	1.681	168	1.681	1.895	170
Rettidig fremsendt					
Indlæg, under 24 t	28	3	28	22	4
Indlæg, mellem 24 og 72 t	132	14	132	120	7
indlæg, over 72 t	141	15	141	126	18
I alt	301	32	301	268	29
Rettidighed i procent af forløb					
Indlæg, under 24 t	96,6%	100,0%	96,6%	95,7%	100,0%
Indlæg, mellem 24 og 72 t	88,0%	87,5%	88,0%	78,9%	77,8%
indlæg, over 72 t	24,0%	23,8%	24,0%	18,8%	32,7%
I alt	17,9%	19,0%	17,9%	14,1%	17,1%

Melding om færdigbehandling	2014			2015	
	Januar-December	December	Året	Januar-December	December
Indlæg, under 24 t					
Indlæg, mellem 24 og 72 t					
indlæg, over 72 t					
I alt					

Udskrivningsrapporter	2014			2015	
	Januar-December	December	Året	Januar-December	December
Antal fremsendte planer					
Indlæg, under 24 t	13	3	13	21	3
Indlæg, mellem 24 og 72 t	78	5	78	73	5
indlæg, over 72 t	294	33	294	331	23
I alt	385	41	385	425	31
Rettidig fremsendt					
Indlæg, under 24 t	13	3	13	19	3
Indlæg, mellem 24 og 72 t	76	5	76	72	5
indlæg, over 72 t	286	33	286	322	23
I alt	375	41	375	413	31
Rettidighed i procent af forløb					
Indlæg, under 24 t	100,0%	100,0%	100,0%	90,5%	100,0%
Indlæg, mellem 24 og 72 t	97,4%	100,0%	97,4%	98,6%	100,0%
indlæg, over 72 t	97,3%	100,0%	97,3%	97,3%	100,0%
I alt	97,4%	100,0%	97,4%	97,2%	100,0%

Indlæggelse rapporter	2014			2015	
	Januar-December	December	Året	Januar-December	December
Afsendt					
Automatisk	1.513	137	1.513	1.763	128
Manuelt opdateret	567	37	567	807	59
- heraf rettidig afsendt	554	36	554	794	59
I alt	2.080	174	2.080	2.570	187
Rettidige i %	97,7%	97,3%	97,7%	98,4%	100,0%

Plejeforløbsplaner	2014			2015	
	Januar-December	December	Året	Januar-December	December
Antal udskrevne patienter	5.413	410	5.413	5.442	474
Antal forløb					
Indlæg. under 24 t	41	6	41	34	2
Indlæg. mellem 24 og 72 t	146	9	146	188	20
indlæg. over 72 t	465	29	465	577	47
I alt	652	44	652	799	69
Antal fremsendte planer					
Indlæg. under 24 t	45	7	45	36	3
Indlæg. mellem 24 og 72 t	194	9	194	228	25
indlæg. over 72 t	1.165	59	1.165	1.457	113
I alt	1.404	75	1.404	1.721	141
Rettidig fremsendt					
Indlæg. under 24 t	41	6	41	33	2
Indlæg. mellem 24 og 72 t	118	8	118	153	20
indlæg. over 72 t	117	11	117	106	9
I alt	276	25	276	292	31
Rettidighed i procent af forløb					
Indlæg. under 24 t	100,0%	100,0%	100,0%	97,1%	100,0%
Indlæg. mellem 24 og 72 t	80,8%	88,9%	80,8%	81,4%	100,0%
indlæg. over 72 t	25,2%	37,9%	25,2%	18,4%	19,1%
I alt	19,7%	33,3%	19,7%	17,0%	22,0%

Melding om færdigbehandling	2014			2015	
	Januar-December	December	Året	Januar-December	December
Indlæg. under 24 t					
Indlæg. mellem 24 og 72 t					
indlæg. over 72 t					
I alt					

Udskrivningsrapporter	2014			2015	
	Januar-December	December	Året	Januar-December	December
Antal fremsendte planer					
Indlæg. under 24 t	35	4	35	33	2
Indlæg. mellem 24 og 72 t	124	8	124	156	20
indlæg. over 72 t	337	26	337	420	29
I alt	496	38	496	609	51
Rettidig fremsendt					
Indlæg. under 24 t	33	4	33	31	2
Indlæg. mellem 24 og 72 t	122	8	122	150	20
indlæg. over 72 t	321	24	321	408	27
I alt	476	36	476	589	49
Rettidighed i procent af forløb					
Indlæg. under 24 t	94,3%	100,0%	94,3%	93,9%	100,0%
Indlæg. mellem 24 og 72 t	98,4%	100,0%	98,4%	96,2%	100,0%
indlæg. over 72 t	95,3%	92,3%	95,3%	97,1%	93,1%
I alt	96,0%	94,7%	96,0%	96,7%	96,1%

Indlæggelse rapporter	2014			2015	
	Januar-December	December	Året	Januar-December	December
Afsendt					
Automatisk	27.336	2.437	27.336	27.516	2.272
Manuelt opdateret	4.102	400	4.102	4.376	266
- heraf rettidig afsendt	3.953	383	3.953	4.287	261
I alt	31.438	2.837	31.438	31.892	2.538
Rettidige i %	96,4%	95,8%	96,4%	98,0%	98,1%

Plejeforløbsplaner	2014			2015	
	Januar-December	December	Året	Januar-December	December
Antal udskrevne patienter	105.902	8.655	105.902	103.685	8.769
Antal forløb					
Indlæg. under 24 t	988	94	988	1.036	94
Indlæg. mellem 24 og 72 t	3.116	256	3.116	3.211	297
indlæg. over 72 t	10.628	887	10.628	10.552	985
I alt	14.732	1.237	14.732	14.799	1.376
Antal fremsendte planer					
Indlæg. under 24 t	1.061	102	1.061	1.139	101
Indlæg. mellem 24 og 72 t	3.871	322	3.871	4.040	365
indlæg. over 72 t	24.216	2.255	24.216	25.291	2.470
I alt	29.148	2.679	29.148	30.470	2.936
Rettidig fremsendt					
Indlæg. under 24 t	974	94	974	1.021	94
Indlæg. mellem 24 og 72 t	2.614	215	2.614	2.663	242
indlæg. over 72 t	2.517	320	2.517	2.177	188
I alt	6.105	629	6.105	5.861	524
Rettidighed i procent af forløb					
Indlæg. under 24 t	98,6%	100,0%	98,6%	98,6%	100,0%
Indlæg. mellem 24 og 72 t	83,9%	84,0%	83,9%	82,9%	81,5%
indlæg. over 72 t	23,7%	36,1%	23,7%	20,6%	19,1%
I alt	20,9%	23,5%	20,9%	19,2%	17,8%

Melding om færdigbehandling	2014			2015	
	Januar-December	December	Året	Januar-December	December
Indlæg. under 24 t					
Indlæg. mellem 24 og 72 t					
indlæg. over 72 t					
I alt					

Udskrivningsrapporter	2014			2015	
	Januar-December	December	Året	Januar-December	December
Antal fremsendte planer					
Indlæg. under 24 t	833	77	833	935	88
Indlæg. mellem 24 og 72 t	2319	200	2319	2566	220
indlæg. over 72 t	7571	645	7571	7754	690
I alt	10723	922	10723	11255	998
Rettidig fremsendt					
Indlæg. under 24 t	801	75	801	907	87
Indlæg. mellem 24 og 72 t	2254	195	2254	2507	218
indlæg. over 72 t	7355	636	7355	7612	681
I alt	10410	906	10410	11026	986
Rettidighed i procent af forløb					
Indlæg. under 24 t	96,2%	97,4%	96,2%	97,0%	98,9%
Indlæg. mellem 24 og 72 t	97,2%	97,5%	97,2%	97,7%	99,1%
indlæg. over 72 t	97,1%	98,6%	97,1%	98,2%	98,7%
I alt	97,1%	98,3%	97,1%	98,0%	98,8%

Indlæggelse rapporter	2014			2015	
	Januar-December	December	Året	Januar-December	December
Afsendt					
Automatisk	3.476	370	3.476	4.037	349
Manuelt opdateret	255	31	255	546	62
- heraf rettidig afsendt	237	27	237	512	59
I alt	3.731	401	3.731	4.583	411
Rettidige i %	92,9%	87,1%	92,9%	93,8%	95,2%

Plejeforløbsplaner	2014			2015	
	Januar-December	December	Året	Januar-December	December
Antal udskrevne patienter	10.487	866	10.487	10.210	853
Antal forløb					
Indlæg. under 24 t	54	11	54	61	6
Indlæg. mellem 24 og 72 t	202	18	202	241	23
indlæg. over 72 t	1.244	110	1.244	1.407	127
I alt	1.500	139	1.500	1.709	156
Antal fremsendte planer					
Indlæg. under 24 t	60	12	60	62	7
Indlæg. mellem 24 og 72 t	237	22	237	298	26
indlæg. over 72 t	2.530	249	2.530	2.923	290
I alt	2.827	283	2.827	3.283	323
Rettidig fremsendt					
Indlæg. under 24 t	53	11	53	61	6
Indlæg. mellem 24 og 72 t	160	18	160	194	17
indlæg. over 72 t	320	35	320	316	29
I alt	533	64	533	571	52
Rettidighed i procent af forløb					
Indlæg. under 24 t	98,1%	100,0%	98,1%	100,0%	100,0%
Indlæg. mellem 24 og 72 t	79,2%	100,0%	79,2%	80,5%	73,9%
indlæg. over 72 t	25,7%	31,8%	25,7%	22,5%	22,8%
I alt	18,9%	22,6%	18,9%	17,4%	16,1%

Melding om færdigbehandling	2014			2015	
	Januar-December	December	Året	Januar-December	December
Indlæg. under 24 t					
Indlæg. mellem 24 og 72 t					
indlæg. over 72 t					
I alt					

Udskrivningsrapporter	2014			2015	
	Januar-December	December	Året	Januar-December	December
Antal fremsendte planer					
Indlæg. under 24 t	30	1	30	60	5
Indlæg. mellem 24 og 72 t	142	13	142	214	17
indlæg. over 72 t	755	70	755	997	95
I alt	927	84	927	1271	117
Rettidig fremsendt					
Indlæg. under 24 t	30	1	30	58	4
Indlæg. mellem 24 og 72 t	134	13	134	212	16
indlæg. over 72 t	745	70	745	976	93
I alt	909	84	909	1246	113
Rettidighed i procent af forløb					
Indlæg. under 24 t	100,0%	100,0%	100,0%	96,7%	80,0%
Indlæg. mellem 24 og 72 t	94,4%	100,0%	94,4%	99,1%	94,1%
indlæg. over 72 t	98,7%	100,0%	98,7%	97,9%	97,9%
I alt	98,1%	100,0%	98,1%	98,0%	96,6%

Data udtræk til og med december 2015

Indlæggelse rapporter	2014			2015	
	Januar-December	December	Året	Januar-December	December
Afsendt					
Automatisk	3.053	319	3.053	2.917	218
Manuelt opdateret	943	95	943	559	34
- heraf rettidig afsendt	907	88	907	532	33
I alt	3.996	414	3.996	3.476	252
Rettidige i %	96,2%	92,6%	96,2%	95,2%	97,1%

Plejeforløbsplaner	2014			2015	
	Januar-December	December	Året	Januar-December	December
Antal udskrevne patienter	10.362	855	10.362	10.333	890
Antal forløb					
Indlæg. under 24 t	29	4	29	47	1
Indlæg. mellem 24 og 72 t	188	15	188	227	18
indlæg. over 72 t	1.142	104	1.142	1.303	117
I alt	1.359	123	1.359	1.577	136
Antal fremsendte planer					
Indlæg. under 24 t	34	5	34	53	2
Indlæg. mellem 24 og 72 t	231	18	231	284	19
indlæg. over 72 t	2.436	215	2.436	2.890	295
I alt	2.701	238	2.701	3.227	316
Rettidig fremsendt					
Indlæg. under 24 t	28	4	28	47	1
Indlæg. mellem 24 og 72 t	160	13	160	185	15
indlæg. over 72 t	290	30	290	297	21
I alt	478	47	478	529	37
Rettidighed i procent af forløb					
Indlæg. under 24 t	96,6%	100,0%	96,6%	100,0%	100,0%
Indlæg. mellem 24 og 72 t	85,1%	86,7%	85,1%	81,5%	83,3%
indlæg. over 72 t	25,4%	28,8%	25,4%	22,8%	17,9%
I alt	17,7%	19,7%	17,7%	16,4%	11,7%

Melding om færdigbehandling	2014			2015	
	Januar-December	December	Året	Januar-December	December
Indlæg. under 24 t					
Indlæg. mellem 24 og 72 t					
indlæg. over 72 t					
I alt					

Udskrivningsrapporter	2014			2015	
	Januar-December	December	Året	Januar-December	December
Antal fremsendte planer					
Indlæg. under 24 t	26	4	26	45	4
Indlæg. mellem 24 og 72 t	122	11	122	156	16
indlæg. over 72 t	716	65	716	906	81
I alt	864	80	864	1107	101
Rettidig fremsendt					
Indlæg. under 24 t	26	4	26	43	3
Indlæg. mellem 24 og 72 t	118	11	118	151	15
indlæg. over 72 t	710	65	710	895	78
I alt	854	80	854	1089	96
Rettidighed i procent af forløb					
Indlæg. under 24 t	100,0%	100,0%	100,0%	95,6%	75,0%
Indlæg. mellem 24 og 72 t	96,7%	100,0%	96,7%	96,8%	93,8%
indlæg. over 72 t	99,2%	100,0%	99,2%	98,8%	96,3%
I alt	98,8%	100,0%	98,8%	98,4%	95,0%

Indlæggelse rapporter	2014			2015	
	Januar-December	December	Året	Januar-December	December
Afsendt					
Automatisk	3.268	267	3.268	3.685	283
Manuelt opdateret	420	22	420	54	0
- heraf rettidig afsendt	393	21	393	51	0
I alt	3.688	289	3.688	3.739	283
Rettidige i %	93,6%	95,5%	93,6%	94,4%	0,0%

Plejeforløbsplaner	2014			2015	
	Januar-December	December	Året	Januar-December	December
Antal udskrevne patienter	8.707	734	8.707	8.663	700
Antal forløb					
Indlæg. under 24 t	33	6	33	39	2
Indlæg. mellem 24 og 72 t	207	9	207	231	19
indlæg. over 72 t	944	94	944	1.063	112
I alt	1.184	109	1.184	1.333	133
Antal fremsendte planer					
Indlæg. under 24 t	36	7	36	43	3
Indlæg. mellem 24 og 72 t	236	9	236	282	20
indlæg. over 72 t	1.922	215	1.922	2.318	260
I alt	2.194	231	2.194	2.643	283
Rettidig fremsendt					
Indlæg. under 24 t	33	6	33	39	2
Indlæg. mellem 24 og 72 t	168	8	168	192	17
indlæg. over 72 t	238	25	238	240	26
I alt	439	39	439	471	45
Rettidighed i procent af forløb					
Indlæg. under 24 t	100,0%	100,0%	100,0%	100,0%	100,0%
Indlæg. mellem 24 og 72 t	81,2%	88,9%	81,2%	83,1%	89,5%
indlæg. over 72 t	25,2%	26,6%	25,2%	22,6%	23,2%
I alt	20,0%	16,9%	20,0%	17,8%	15,9%

Melding om færdigbehandling	2014			2015	
	Januar-December	December	Året	Januar-December	December
Indlæg. under 24 t					
Indlæg. mellem 24 og 72 t					
indlæg. over 72 t					
I alt					

Udskrivningsrapporter	2014			2015	
	Januar-December	December	Året	Januar-December	December
Antal fremsendte planer					
Indlæg. under 24 t	28	2	28	21	2
Indlæg. mellem 24 og 72 t	145	6	145	133	8
indlæg. over 72 t	532	49	532	628	76
I alt	705	57	705	782	86
Rettidig fremsendt					
Indlæg. under 24 t	27	2	27	21	2
Indlæg. mellem 24 og 72 t	143	6	143	128	7
indlæg. over 72 t	524	49	524	620	74
I alt	694	57	694	769	83
Rettidighed i procent af forløb					
Indlæg. under 24 t	96,4%	100,0%	96,4%	100,0%	100,0%
Indlæg. mellem 24 og 72 t	98,6%	100,0%	98,6%	96,2%	87,5%
indlæg. over 72 t	98,5%	100,0%	98,5%	98,7%	97,4%
I alt	98,4%	100,0%	98,4%	98,3%	96,5%

Indlæggelse rapporter	2014			2015	
	Januar-December	December	Året	Januar-December	December
Afsendt					
Automatisk	2.854	232	2.854	3.343	283
Manuelt opdateret	107	15	107	8	0
- heraf rettidig afsendt	97	12	97	7	0
I alt	2.961	247	2.961	3.351	283
Rettidige i %	90,7%	80,0%	90,7%	87,5%	0,0%

Plejeforløbsplaner	2014			2015	
	Januar-December	December	Året	Januar-December	December
Antal udskrevne patienter	9.029	742	9.029	9.156	786
Antal forløb					
Indlæg. under 24 t	90	2	90	100	7
Indlæg. mellem 24 og 72 t	378	38	378	414	38
indlæg. over 72 t	1.169	94	1.169	1.273	108
I alt	1.637	134	1.637	1.787	153
Antal fremsendte planer					
Indlæg. under 24 t	98	2	98	109	8
Indlæg. mellem 24 og 72 t	482	52	482	508	48
indlæg. over 72 t	2.527	230	2.527	2.864	249
I alt	3.107	284	3.107	3.481	305
Rettidig fremsendt					
Indlæg. under 24 t	86	2	86	98	7
Indlæg. mellem 24 og 72 t	326	33	326	330	29
indlæg. over 72 t	254	25	254	229	15
I alt	666	60	666	657	51
Rettidighed i procent af forløb					
Indlæg. under 24 t	95,6%	100,0%	95,6%	98,0%	100,0%
Indlæg. mellem 24 og 72 t	86,2%	86,8%	86,2%	79,7%	76,3%
indlæg. over 72 t	21,7%	26,6%	21,7%	18,0%	13,9%
I alt	21,4%	21,1%	21,4%	18,9%	16,7%

Melding om færdigbehandling	2014			2015	
	Januar-December	December	Året	Januar-December	December
Indlæg. under 24 t					
Indlæg. mellem 24 og 72 t					
indlæg. over 72 t					
I alt					

Udskrivningsrapporter	2014			2015	
	Januar-December	December	Året	Januar-December	December
Antal fremsendte planer					
Indlæg. under 24 t	79	6	79	82	3
Indlæg. mellem 24 og 72 t	287	28	287	319	24
indlæg. over 72 t	834	71	834	897	76
I alt	1200	105	1200	1298	103
Rettidig fremsendt					
Indlæg. under 24 t	77	6	77	79	3
Indlæg. mellem 24 og 72 t	278	28	278	313	24
indlæg. over 72 t	810	71	810	871	72
I alt	1165	105	1165	1263	99
Rettidighed i procent af forløb					
Indlæg. under 24 t	97,5%	100,0%	97,5%	96,3%	100,0%
Indlæg. mellem 24 og 72 t	96,9%	100,0%	96,9%	98,1%	100,0%
indlæg. over 72 t	97,1%	100,0%	97,1%	97,1%	94,7%
I alt	97,1%	100,0%	97,1%	97,3%	96,1%

Data udtræk til og med december 2015

Indlæggelse rapporter	2014			2015	
	Januar-December	December	Året	Januar-December	December
Afsendt					
Automatisk	691	66	691	714	43
Manuelt opdateret	53	2	53	38	2
- heraf rettidig afsendt	47	2	47	36	2
I alt	744	68	744	752	45
Rettidige i %	88,7%	100,0%	88,7%	94,7%	100,0%

Plejeforløbsplaner	2014			2015	
	Januar-December	December	Året	Januar-December	December
Antal udskrevne patienter	3.502	286	3.502	3.196	247
Antal forløb					
Indlæg. under 24 t	14	1	14	18	1
Indlæg. mellem 24 og 72 t	86	6	86	97	2
indlæg. over 72 t	328	33	328	303	26
I alt	428	40	428	418	29
Antal fremsendte planer					
Indlæg. under 24 t	14	1	14	18	1
Indlæg. mellem 24 og 72 t	113	8	113	130	2
indlæg. over 72 t	755	88	755	749	70
I alt	882	97	882	897	73
Rettidig fremsendt					
Indlæg. under 24 t	13	1	13	18	1
Indlæg. mellem 24 og 72 t	76	6	76	77	2
indlæg. over 72 t	93	14	93	58	4
I alt	182	21	182	153	7
Rettidighed i procent af forløb					
Indlæg. under 24 t	92,9%	100,0%	92,9%	100,0%	100,0%
Indlæg. mellem 24 og 72 t	88,4%	100,0%	88,4%	79,4%	100,0%
indlæg. over 72 t	28,4%	42,4%	28,4%	19,1%	15,4%
I alt	20,6%	21,6%	20,6%	17,1%	9,6%

Melding om færdigbehandling	2014			2015	
	Januar-December	December	Året	Januar-December	December
Indlæg. under 24 t					
Indlæg. mellem 24 og 72 t					
indlæg. over 72 t					
I alt					

Udskrivningsrapporter	2014			2015	
	Januar-December	December	Året	Januar-December	December
Antal fremsendte planer					
Indlæg. under 24 t	14	2	14	16	1
Indlæg. mellem 24 og 72 t	67	4	67	78	0
indlæg. over 72 t	235	25	235	223	18
I alt	316	31	316	317	19
Rettidig fremsendt					
Indlæg. under 24 t	13	2	13	16	1
Indlæg. mellem 24 og 72 t	65	4	65	76	0
indlæg. over 72 t	226	23	226	219	18
I alt	304	29	304	311	19
Rettidighed i procent af forløb					
Indlæg. under 24 t	92,9%	100,0%	92,9%	100,0%	100,0%
Indlæg. mellem 24 og 72 t	97,0%	100,0%	97,0%	97,4%	#DIV/0!
indlæg. over 72 t	96,2%	92,0%	96,2%	98,2%	100,0%
I alt	96,2%	93,5%	96,2%	98,1%	100,0%

Hospitals oversigter

Indlæggelse rapporter	2014			2015	
	Januar-December	December	Året	Januar-December	December
Modtaget					
Automatisk	22.165	2.056	22.165	22.147	1.814
Manuelt opdateret	2.966	249	2.966	3.009	195
- heraf rettidig afsendt	2.851	239	2.851	2.918	187
I alt	25.131	2.305	25.131	25.156	2.009
Rettidige i %	96,1%	96,0%	96,1%	97,0%	95,9%

Plejeforløbsplaner	2014			2015	
	Januar-December	December	Året	Januar-December	December
Antal udskrevne patienter	50.739	4.356	50.739	51.200	4.262
Antal forløb					
Indlæg. under 24 t	1.067	110	1.067	1.102	116
Indlæg. mellem 24 og 72 t	2.826	244	2.826	2.916	279
indlæg. over 72 t	8.741	752	8.741	8.684	765
I alt	12.634	1.106	12.634	12.702	1.160
Antal fremsendte planer					
Indlæg. under 24 t	1.153	120	1.153	1.217	124
Indlæg. mellem 24 og 72 t	3.537	315	3.537	3.712	355
indlæg. over 72 t	20.239	1.910	20.239	21.372	2.024
I alt	24.929	2.345	24.929	26.301	2.503
Rettidig fremsendt					
Indlæg. under 24 t	1.050	109	1.050	1.084	116
Indlæg. mellem 24 og 72 t	2.419	207	2.419	2.441	227
indlæg. over 72 t	2.283	305	2.283	2.057	171
I alt	5.752	621	5.752	5.582	514
Rettidighed i procent af forløb					
Indlæg. under 24 t	98,4%	99,1%	98,4%	98,4%	100,0%
Indlæg. mellem 24 og 72 t	85,6%	84,8%	85,6%	83,7%	81,4%
indlæg. over 72 t	26,1%	40,6%	26,1%	23,7%	22,4%
I alt	45,5%	56,1%	45,5%	43,9%	44,3%

Melding om færdigbehandling	2014			2015	
	Januar-December	December	Året	Januar-December	December
Indlæg. under 24 t					
Indlæg. mellem 24 og 72 t					
indlæg. over 72 t					
I alt					

Udskrivningsrapporter	2014			2015	
	Januar-December	December	Året	Januar-December	December
Antal fremsendte planer					
Indlæg. under 24 t	896	94	896	1000	94
Indlæg. mellem 24 og 72 t	2191	198	2191	2458	225
indlæg. over 72 t	6656	575	6656	6952	577
I alt	9743	867	9743	10410	896
Rettidig fremsendt					
Indlæg. under 24 t	864	93	864	971	93
Indlæg. mellem 24 og 72 t	2138	196	2138	2403	223
indlæg. over 72 t	6500	568	6500	6861	567
I alt	9502	857	9502	10235	883
Rettidighed i procent af forløb					
Indlæg. under 24 t	96,4%	98,9%	96,4%	97,1%	98,9%
Indlæg. mellem 24 og 72 t	97,6%	99,0%	97,6%	97,8%	99,1%
indlæg. over 72 t	97,7%	98,8%	97,7%	98,7%	98,3%
I alt	97,5%	98,8%	97,5%	98,3%	98,5%

Indlæggelse rapporter	2014			2015	
	Januar-December	December	Året	Januar-December	December
Modtaget					
Automatisk	2.500	260	2.500	2.765	258
Manuelt opdateret	1.916	203	1.916	2.008	171
- heraf rettidig afsendt	1.835	194	1.835	1.940	160
I alt	4.416	463	4.416	4.773	429
Rettidige i %	95,8%	95,6%	95,8%	96,6%	93,6%

Plejeforløbsplaner	2014			2015	
	Januar-December	December	Året	Januar-December	December
Antal udskrevne patienter	7.243	658	7.243	7.560	655
Antal forløb					
Indlæg. under 24 t	75	5	75	92	12
Indlæg. mellem 24 og 72 t	344	35	344	311	53
indlæg. over 72 t	1.345	124	1.345	1.266	121
I alt	1.764	164	1.764	1.669	186
Antal fremsendte planer					
Indlæg. under 24 t	82	6	82	98	14
Indlæg. mellem 24 og 72 t	437	44	437	347	66
indlæg. over 72 t	2.839	265	2.839	2.104	214
I alt	3.358	315	3.358	2.549	294
Rettidig fremsendt					
Indlæg. under 24 t	75	5	75	90	12
Indlæg. mellem 24 og 72 t	280	29	280	227	39
indlæg. over 72 t	316	30	316	115	12
I alt	671	64	671	432	63
Rettidighed i procent af forløb					
Indlæg. under 24 t	100,0%	100,0%	100,0%	97,8%	100,0%
Indlæg. mellem 24 og 72 t	81,4%	82,9%	81,4%	73,0%	73,6%
indlæg. over 72 t	23,5%	24,2%	23,5%	9,1%	9,9%
I alt	38,0%	39,0%	38,0%	25,9%	33,9%

Melding om færdigbehandling	2014			2015	
	Januar-December	December	Året	Januar-December	December
Indlæg. under 24 t					
Indlæg. mellem 24 og 72 t					
indlæg. over 72 t					
I alt					

Udskrivningsrapporter	2014			2015	
	Januar-December	December	Året	Januar-December	December
Antal fremsendte planer					
Indlæg. under 24 t	102	8	102	111	12
Indlæg. mellem 24 og 72 t	314	40	314	343	52
indlæg. over 72 t	1072	104	1072	1140	119
I alt	1488	152	1488	1594	183
Rettidig fremsendt					
Indlæg. under 24 t	101	8	101	108	12
Indlæg. mellem 24 og 72 t	301	39	301	334	52
indlæg. over 72 t	1045	103	1045	1118	117
I alt	1447	150	1447	1560	181
Rettidighed i procent af forløb					
Indlæg. under 24 t	99,0%	100,0%	99,0%	97,3%	100,0%
Indlæg. mellem 24 og 72 t	95,9%	97,5%	95,9%	97,4%	100,0%
indlæg. over 72 t	97,5%	99,0%	97,5%	98,1%	98,3%
I alt	97,2%	98,7%	97,2%	97,9%	98,9%

Indlæggelse rapporter	2014			2015	
	Januar-December	December	Året	Januar-December	December
Modtaget					
Automatisk	30.186	2.685	30.186	30.912	2.278
Manuelt opdateret	3.003	268	3.003	2.696	187
- heraf rettidig afsendt	2.864	249	2.864	2.540	180
I alt	33.189	2.953	33.189	33.608	2.465
Rettidige i %	95,4%	92,9%	95,4%	94,2%	96,3%

Plejeforløbsplaner	2014			2015	
	Januar-December	December	Året	Januar-December	December
Antal udskrevne patienter	91.797	7.816	91.797	90.738	7.271
Antal forløb					
Indlæg. under 24 t	298	38	298	363	25
Indlæg. mellem 24 og 72 t	1.967	158	1.967	2.288	192
indlæg. over 72 t	9.551	860	9.551	10.880	1.005
I alt	11.816	1.056	11.816	13.531	1.222
Antal fremsendte planer					
Indlæg. under 24 t	334	41	334	391	28
Indlæg. mellem 24 og 72 t	2.331	186	2.331	2.806	233
indlæg. over 72 t	19.618	1.910	19.618	24.481	2.500
I alt	22.283	2.137	22.283	27.678	2.761
Rettidig fremsendt					
Indlæg. under 24 t	291	37	291	348	24
Indlæg. mellem 24 og 72 t	1.633	132	1.633	1.861	157
indlæg. over 72 t	2.322	271	2.322	2.305	202
I alt	4.246	440	4.246	4.514	383
Rettidighed i procent af forløb					
Indlæg. under 24 t	97,7%	97,4%	97,7%	95,9%	96,0%
Indlæg. mellem 24 og 72 t	83,0%	83,5%	83,0%	81,3%	81,8%
indlæg. over 72 t	24,3%	31,5%	24,3%	21,2%	20,1%
I alt	35,9%	41,7%	35,9%	33,4%	31,3%

Melding om færdigbehandling	2014			2015	
	Januar-December	December	Året	Januar-December	December
Indlæg. under 24 t					
Indlæg. mellem 24 og 72 t					
indlæg. over 72 t					
I alt					

Udskrivningsrapporter	2014			2015	
	Januar-December	December	Året	Januar-December	December
Antal fremsendte planer					
Indlæg. under 24 t	236	23	236	358	29
Indlæg. mellem 24 og 72 t	1258	98	1258	1492	115
indlæg. over 72 t	5803	540	5803	7035	670
I alt	7297	661	7297	8885	814
Rettidig fremsendt					
Indlæg. under 24 t	228	22	228	349	28
Indlæg. mellem 24 og 72 t	1220	97	1220	1459	113
indlæg. over 72 t	5714	531	5714	6944	661
I alt	7162	650	7162	8752	802
Rettidighed i procent af forløb					
Indlæg. under 24 t	96,6%	95,7%	96,6%	97,5%	96,6%
Indlæg. mellem 24 og 72 t	97,0%	99,0%	97,0%	97,8%	98,3%
indlæg. over 72 t	98,5%	98,3%	98,5%	98,7%	98,7%
I alt	98,1%	98,3%	98,1%	98,5%	98,5%

Indlæggelse rapporter	2014			2015	
	Januar-December	December	Året	Januar-December	December
Modtaget					
Automatisk	17.355	1.570	17.355	18.536	1.586
Manuelt opdateret	2.629	287	2.629	2.920	193
- heraf rettidig afsendt	2.512	270	2.512	2.845	190
I alt	19.984	1.857	19.984	21.456	1.779
Rettidige i %	95,5%	94,1%	95,5%	97,4%	98,4%

Plejeforløbsplaner	2014			2015	
	Januar-December	December	Året	Januar-December	December
Antal udskrevne patienter	70.034	5.600	70.034	76.004	6.716
Antal forløb					
Indlæg. under 24 t	464	39	464	564	47
Indlæg. mellem 24 og 72 t	2.065	165	2.065	2.102	183
indlæg. over 72 t	6.817	561	6.817	6.571	638
I alt	9.346	765	9.346	9.237	868
Antal fremsendte planer					
Indlæg. under 24 t	498	41	498	597	48
Indlæg. mellem 24 og 72 t	2.528	199	2.528	2.590	214
indlæg. over 72 t	14.469	1.324	14.469	14.341	1.442
I alt	17.495	1.564	17.495	17.528	1.704
Rettidig fremsendt					
Indlæg. under 24 t	458	39	458	555	47
Indlæg. mellem 24 og 72 t	1.664	131	1.664	1.651	152
indlæg. over 72 t	1.301	153	1.301	1.106	92
I alt	3.423	323	3.423	3.312	291
Rettidighed i procent af forløb					
Indlæg. under 24 t	98,7%	100,0%	98,7%	98,4%	100,0%
Indlæg. mellem 24 og 72 t	80,6%	79,4%	80,6%	78,5%	83,1%
indlæg. over 72 t	19,1%	27,3%	19,1%	16,8%	14,4%
I alt	36,6%	42,2%	36,6%	35,9%	33,5%

Melding om færdigbehandling	2014			2015	
	Januar-December	December	Året	Januar-December	December
Indlæg. under 24 t					
Indlæg. mellem 24 og 72 t					
indlæg. over 72 t					
I alt					

Udskrivningsrapporter	2014			2015	
	Januar-December	December	Året	Januar-December	December
Antal fremsendte planer					
Indlæg. under 24 t	357	31	357	419	36
Indlæg. mellem 24 og 72 t	1593	140	1593	1685	129
indlæg. over 72 t	4837	407	4837	4648	448
I alt	6787	578	6787	6752	613
Rettidig fremsendt					
Indlæg. under 24 t	346	30	346	407	36
Indlæg. mellem 24 og 72 t	1527	135	1527	1620	127
indlæg. over 72 t	4625	391	4625	4490	433
I alt	6498	556	6498	6517	596
Rettidighed i procent af forløb					
Indlæg. under 24 t	96,9%	96,8%	96,9%	97,1%	100,0%
Indlæg. mellem 24 og 72 t	95,9%	96,4%	95,9%	96,1%	98,4%
indlæg. over 72 t	95,6%	96,1%	95,6%	96,6%	96,7%
I alt	95,7%	96,2%	95,7%	96,5%	97,2%

Indlæggelse rapporter	2014			2015	
	Januar-December	December	Året	Januar-December	December
Modtaget					
Automatisk	21.925	2.047	21.925	22.620	1.868
Manuelt opdateret	4.256	505	4.256	4.217	331
- heraf rettidig afsendt	4.030	482	4.030	3.924	306
I alt	26.181	2.552	26.181	26.837	2.199
Rettidige i %	94,7%	95,4%	94,7%	93,1%	92,4%

Plejeforløbsplaner	2014			2015	
	Januar-December	December	Året	Januar-December	December
Antal udskrevne patienter	67.076	5.761	67.076	67.794	5.654
Antal forløb					
Indlæg. under 24 t	346	26	346	311	25
Indlæg. mellem 24 og 72 t	1.597	120	1.597	1.577	131
indlæg. over 72 t	7.315	629	7.315	7.654	682
I alt	9.258	775	9.258	9.542	838
Antal fremsendte planer					
Indlæg. under 24 t	388	28	388	344	31
Indlæg. mellem 24 og 72 t	2.109	161	2.109	2.094	172
indlæg. over 72 t	17.352	1.639	17.352	19.374	1.788
I alt	19.849	1.828	19.849	21.812	1.991
Rettidig fremsendt					
Indlæg. under 24 t	338	26	338	301	25
Indlæg. mellem 24 og 72 t	1.342	100	1.342	1.282	108
indlæg. over 72 t	1.640	179	1.640	1.376	126
I alt	3.320	305	3.320	2.959	259
Rettidighed i procent af forløb					
Indlæg. under 24 t	97,7%	100,0%	97,7%	96,8%	100,0%
Indlæg. mellem 24 og 72 t	84,0%	83,3%	84,0%	81,3%	82,4%
indlæg. over 72 t	22,4%	28,5%	22,4%	18,0%	18,5%
I alt	35,9%	39,4%	35,9%	31,0%	30,9%

Melding om færdigbehandling	2014			2015	
	Januar-December	December	Året	Januar-December	December
Indlæg. under 24 t					
Indlæg. mellem 24 og 72 t					
indlæg. over 72 t					
I alt					

Udskrivningsrapporter	2014			2015	
	Januar-December	December	Året	Januar-December	December
Antal fremsendte planer					
Indlæg. under 24 t	193	20	193	204	17
Indlæg. mellem 24 og 72 t	704	47	704	762	55
indlæg. over 72 t	3233	310	3233	3653	316
I alt	4130	377	4130	4619	388
Rettidig fremsendt					
Indlæg. under 24 t	186	19	186	190	17
Indlæg. mellem 24 og 72 t	687	47	687	745	53
indlæg. over 72 t	3137	304	3137	3566	309
I alt	4010	370	4010	4501	379
Rettidighed i procent af forløb					
Indlæg. under 24 t	96,4%	95,0%	96,4%	93,1%	100,0%
Indlæg. mellem 24 og 72 t	97,6%	100,0%	97,6%	97,8%	96,4%
indlæg. over 72 t	97,0%	98,1%	97,0%	97,6%	97,8%
I alt	97,1%	98,1%	97,1%	97,4%	97,7%

Indlæggelse rapporter	2014			2015	
	Januar-December	December	Året	Januar-December	December
Modtaget					
Automatisk	18.646	1.599	18.646	19.533	1.541
Manuelt opdateret	1.923	171	1.923	2.071	147
- heraf rettidig afsendt	1.818	162	1.818	2.005	142
I alt	20.569	1.770	20.569	21.604	1.688
Rettidige i %	94,5%	94,7%	94,5%	96,8%	96,6%

Plejeforløbsplaner	2014			2015	
	Januar-December	December	Året	Januar-December	December
Antal udskrevne patienter	82.693	6.778	82.693	72.523	5.921
Antal forløb					
Indlæg. under 24 t	337	31	337	336	20
Indlæg. mellem 24 og 72 t	1.457	123	1.457	1.415	109
indlæg. over 72 t	5.655	496	5.655	5.937	535
I alt	7.449	650	7.449	7.688	664
Antal fremsendte planer					
Indlæg. under 24 t	380	38	380	360	23
Indlæg. mellem 24 og 72 t	1.835	154	1.835	1.775	139
indlæg. over 72 t	13.119	1.253	13.119	14.000	1.305
I alt	15.334	1.445	15.334	16.135	1.467
Rettidig fremsendt					
Indlæg. under 24 t	328	31	328	327	20
Indlæg. mellem 24 og 72 t	1.259	109	1.259	1.165	89
indlæg. over 72 t	1.292	163	1.292	1.077	89
I alt	2.879	303	2.879	2.569	198
Rettidighed i procent af forløb					
Indlæg. under 24 t	97,3%	100,0%	97,3%	97,3%	100,0%
Indlæg. mellem 24 og 72 t	86,4%	88,6%	86,4%	82,3%	81,7%
indlæg. over 72 t	22,8%	32,9%	22,8%	18,1%	16,6%
I alt	38,6%	46,6%	38,6%	33,4%	29,8%

Melding om færdigbehandling	2014			2015	
	Januar-December	December	Året	Januar-December	December
Indlæg. under 24 t					
Indlæg. mellem 24 og 72 t					
indlæg. over 72 t					
I alt					

Udskrivningsrapporter	2014			2015	
	Januar-December	December	Året	Januar-December	December
Antal fremsendte planer					
Indlæg. under 24 t	249	27	249	327	23
Indlæg. mellem 24 og 72 t	973	70	973	1042	79
indlæg. over 72 t	3683	334	3683	3794	306
I alt	4905	431	4905	5163	408
Rettidig fremsendt					
Indlæg. under 24 t	236	24	236	318	21
Indlæg. mellem 24 og 72 t	945	67	945	1014	77
indlæg. over 72 t	3583	330	3583	3679	296
I alt	4764	421	4764	5011	394
Rettidighed i procent af forløb					
Indlæg. under 24 t	94,8%	88,9%	94,8%	97,2%	91,3%
Indlæg. mellem 24 og 72 t	97,1%	95,7%	97,1%	97,3%	97,5%
indlæg. over 72 t	97,3%	98,8%	97,3%	97,0%	96,7%
I alt	97,1%	97,7%	97,1%	97,1%	96,6%

Samordningsudvalg

Indlæggelse rapporter	2014			2015	
	Januar-December	December	Året	Januar-December	December
Afsendt					
Automatisk	2.475	258	2.475	2.745	256
Manuelt opdateret	1.912	202	1.912	2.006	171
- heraf rettidig afsendt	1.831	193	1.831	1.938	160
I alt	4.387	460	4.387	4.751	427
Rettidige i %	95,8%	95,5%	95,8%	96,6%	93,6%

Plejeforløbsplaner	2014			2015	
	Januar-December	December	Året	Januar-December	December
Antal udskrevne patienter	6.948	645	6.948	7.298	642
Antal forløb					
Indlæg. under 24 t	75	5	75	92	12
Indlæg. mellem 24 og 72 t	344	35	344	310	53
indlæg. over 72 t	1.344	124	1.344	1.263	120
I alt	1.763	164	1.763	1.665	185
Antal fremsendte planer					
Indlæg. under 24 t	82	6	82	98	14
Indlæg. mellem 24 og 72 t	437	44	437	346	66
indlæg. over 72 t	2.836	265	2.836	2.100	213
I alt	3.355	315	3.355	2.544	293
Rettidig fremsendt					
Indlæg. under 24 t	75	5	75	90	12
Indlæg. mellem 24 og 72 t	280	29	280	227	39
indlæg. over 72 t	316	30	316	115	12
I alt	671	64	671	432	63
Rettidighed i procent af forløb					
Indlæg. under 24 t	100,0%	100,0%	100,0%	97,8%	100,0%
Indlæg. mellem 24 og 72 t	81,4%	82,9%	81,4%	73,2%	73,6%
indlæg. over 72 t	23,5%	24,2%	23,5%	9,1%	10,0%
I alt	38,1%	39,0%	38,1%	25,9%	34,1%

Melding om færdigbehandling	2014			2015	
	Januar-December	December	Året	Januar-December	December
Indlæg. under 24 t				0	0
Indlæg. mellem 24 og 72 t				0	0
indlæg. over 72 t				0	0
I alt				0	0

Udskrivningsrapporter	2014			2015	
	Januar-December	December	Året	Januar-December	December
Antal fremsendte planer					
Indlæg. under 24 t	101	8	101	111	12
Indlæg. mellem 24 og 72 t	314	40	314	342	52
indlæg. over 72 t	1.069	104	1.069	1.140	119
I alt	1.484	152	1.484	1.593	183
Rettidig fremsendt					
Indlæg. under 24 t	100	8	100	108	12
Indlæg. mellem 24 og 72 t	301	39	301	333	52
indlæg. over 72 t	1.042	103	1.042	1.118	117
I alt	1.443	150	1.443	1.559	181
Rettidighed i procent af forløb					
Indlæg. under 24 t	99,0%	100,0%	99,0%	97,3%	100,0%
Indlæg. mellem 24 og 72 t	95,9%	97,5%	95,9%	97,4%	100,0%
indlæg. over 72 t	97,5%	99,0%	97,5%	98,1%	98,3%
I alt	97,2%	98,7%	97,2%	97,9%	98,9%

Indlæggelse rapporter	2014			2015	
	Januar-December	December	Året	Januar-December	December
Afsendt					
Automatisk	20.694	1.933	20.694	20.530	1.695
Manuelt opdateret	2.789	239	2.789	2.837	183
- heraf rettidig afsendt	2.682	230	2.682	2.750	177
I alt	23.483	2.172	23.483	23.367	1.878
Rettidige i %	96,2%	96,2%	96,2%	96,9%	96,7%

Plejeforløbsplaner	2014			2015	
	Januar-December	December	Året	Januar-December	December
Antal udskrevne patienter	44.563	3.815	44.563	44.892	3.755
Antal forløb					
Indlæg. under 24 t	970	96	970	962	103
Indlæg. mellem 24 og 72 t	2.722	237	2.722	2.790	264
indlæg. over 72 t	8.229	714	8.229	8.155	717
I alt	11.921	1.047	11.921	11.907	1.084
Antal fremsendte planer					
Indlæg. under 24 t	1.043	102	1.043	1.065	109
Indlæg. mellem 24 og 72 t	3.421	307	3.421	3.562	337
indlæg. over 72 t	19.155	1.829	19.155	20.202	1.908
I alt	23.619	2.238	23.619	24.829	2.354
Rettidig fremsendt					
Indlæg. under 24 t	954	95	954	944	103
Indlæg. mellem 24 og 72 t	2.329	202	2.329	2.340	215
indlæg. over 72 t	2.164	291	2.164	1.909	159
I alt	5.447	588	5.447	5.193	477
Rettidighed i procent af forløb					
Indlæg. under 24 t	98,4%	99,0%	98,4%	98,1%	100,0%
Indlæg. mellem 24 og 72 t	85,6%	85,2%	85,6%	83,9%	81,4%
indlæg. over 72 t	26,3%	40,8%	26,3%	23,4%	22,2%
I alt	45,7%	56,2%	45,7%	43,6%	44,0%

Melding om færdigbehandling	2014			2015	
	Januar-December	December	Året	Januar-December	December
Indlæg. under 24 t				0	0
Indlæg. mellem 24 og 72 t				0	0
indlæg. over 72 t				0	0
I alt				0	0

Udskrivningsrapporter	2014			2015	
	Januar-December	December	Året	Januar-December	December
Antal fremsendte planer					
Indlæg. under 24 t	861	90	861	970	93
Indlæg. mellem 24 og 72 t	2.105	191	2.105	2.367	215
indlæg. over 72 t	6.255	551	6.255	6.496	536
I alt	9.221	832	9.221	9.833	844
Rettidig fremsendt					
Indlæg. under 24 t	829	89	829	941	92
Indlæg. mellem 24 og 72 t	2.055	189	2.055	2.319	213
indlæg. over 72 t	6.106	545	6.106	6.413	528
I alt	8.990	823	8.990	9.673	833
Rettidighed i procent af forløb					
Indlæg. under 24 t	96,3%	98,9%	96,3%	97,0%	98,9%
Indlæg. mellem 24 og 72 t	97,6%	99,0%	97,6%	98,0%	99,1%
indlæg. over 72 t	97,6%	98,9%	97,6%	98,7%	98,5%
I alt	97,5%	98,9%	97,5%	98,4%	98,7%

Indlæggelse rapporter	2014			2015	
	Januar-December	December	Året	Januar-December	December
Afsendt					
Automatisk	24.057	2.183	24.057	23.244	1.546
Manuelt opdateret	3.508	378	3.508	3.592	192
- heraf rettidig afsendt	3.348	358	3.348	3.495	189
I alt	27.565	2.561	27.565	26.836	1.738
Rettidige i %	95,4%	94,7%	95,4%	97,3%	98,4%

Plejeforløbsplaner	2014			2015	
	Januar-December	December	Året	Januar-December	December
Antal udskrevne patienter	65.419	5.242	65.419	71.129	6.293
Antal forløb					
Indlæg. under 24 t	455	37	455	556	45
Indlæg. mellem 24 og 72 t	1.995	161	1.995	2.054	177
indlæg. over 72 t	6.625	544	6.625	6.380	619
I alt	9.075	742	9.075	8.990	841
Antal fremsendte planer					
Indlæg. under 24 t	489	39	489	589	46
Indlæg. mellem 24 og 72 t	2.453	195	2.453	2.529	208
indlæg. over 72 t	14.092	1.281	14.092	13.976	1.397
I alt	17.034	1.515	17.034	17.094	1.651
Rettidig fremsendt					
Indlæg. under 24 t	449	37	449	547	45
Indlæg. mellem 24 og 72 t	1.614	127	1.614	1.618	148
indlæg. over 72 t	1.274	152	1.274	1.078	90
I alt	3.337	316	3.337	3.243	283
Rettidighed i procent af forløb					
Indlæg. under 24 t	98,7%	100,0%	98,7%	98,4%	100,0%
Indlæg. mellem 24 og 72 t	80,9%	78,9%	80,9%	78,8%	83,6%
indlæg. over 72 t	19,2%	27,9%	19,2%	16,9%	14,5%
I alt	36,8%	42,6%	36,8%	36,1%	33,7%

Melding om færdigbehandling	2014			2015	
	Januar-December	December	Året	Januar-December	December
Indlæg. under 24 t				0	0
Indlæg. mellem 24 og 72 t				0	0
indlæg. over 72 t				0	0
I alt				0	0

Udskrivningsrapporter	2014			2015	
	Januar-December	December	Året	Januar-December	December
Antal fremsendte planer					
Indlæg. under 24 t	347	31	347	414	35
Indlæg. mellem 24 og 72 t	1.542	137	1.542	1.645	128
indlæg. over 72 t	4.712	398	4.712	4.538	437
I alt	6.601	566	6.601	6.597	600
Rettidig fremsendt					
Indlæg. under 24 t	336	30	336	402	35
Indlæg. mellem 24 og 72 t	1.478	132	1.478	1.583	126
indlæg. over 72 t	4.505	382	4.505	4.386	423
I alt	6.319	544	6.319	6.371	584
Rettidighed i procent af forløb					
Indlæg. under 24 t	96,8%	96,8%	96,8%	97,1%	100,0%
Indlæg. mellem 24 og 72 t	95,8%	96,4%	95,8%	96,2%	98,4%
indlæg. over 72 t	95,6%	96,0%	95,6%	96,7%	96,8%
I alt	95,7%	96,1%	95,7%	96,6%	97,3%

Data udtræk til og med december 2015

Indlæggelse rapporter	2014			2015	
	Januar-December	December	Året	Januar-December	December
Afsendt					
Automatisk	24.319	2.230	24.319	25.612	1.916
Manuelt opdateret	2.402	206	2.402	1.998	142
- heraf rettidig afsendt	2.299	191	2.299	1.893	138
I alt	26.721	2.436	26.721	27.610	2.058
Rettidige i %	95,7%	92,7%	95,7%	94,7%	97,2%

Plejeforløbsplaner	2014			2015	
	Januar-December	December	Året	Januar-December	December
Antal udskrevne patienter	67.217	5.790	67.217	66.500	5.368
Antal forløb					
Indlæg. under 24 t	243	32	243	292	22
Indlæg. mellem 24 og 72 t	1.612	134	1.612	1.873	158
indlæg. over 72 t	8.326	765	8.326	9.604	898
I alt	10.181	931	10.181	11.769	1.078
Antal fremsendte planer					
Indlæg. under 24 t	272	35	272	322	25
Indlæg. mellem 24 og 72 t	1.901	159	1.901	2.315	192
indlæg. over 72 t	17.118	1.688	17.118	21.664	2.222
I alt	19.291	1.882	19.291	24.301	2.439
Rettidig fremsendt					
Indlæg. under 24 t	236	31	236	284	21
Indlæg. mellem 24 og 72 t	1.345	115	1.345	1.533	130
indlæg. over 72 t	2.103	254	2.103	2.105	183
I alt	3.684	400	3.684	3.922	334
Rettidighed i procent af forløb					
Indlæg. under 24 t	97,1%	96,9%	97,1%	97,3%	95,5%
Indlæg. mellem 24 og 72 t	83,4%	85,8%	83,4%	81,8%	82,3%
indlæg. over 72 t	25,3%	33,2%	25,3%	21,9%	20,4%
I alt	36,2%	43,0%	36,2%	33,3%	31,0%

Melding om færdigbehandling	2014			2015	
	Januar-December	December	Året	Januar-December	December
Indlæg. under 24 t				0	0
Indlæg. mellem 24 og 72 t				0	0
indlæg. over 72 t				0	0
I alt				0	0

Udskrivningsrapporter	2014			2015	
	Januar-December	December	Året	Januar-December	December
Antal fremsendte planer					
Indlæg. under 24 t	184	14	184	289	24
Indlæg. mellem 24 og 72 t	950	78	950	1.166	90
indlæg. over 72 t	4.788	468	4.788	5.973	583
I alt	5.922	560	5.922	7.428	697
Rettidig fremsendt					
Indlæg. under 24 t	179	14	179	282	23
Indlæg. mellem 24 og 72 t	922	78	922	1.137	88
indlæg. over 72 t	4.725	461	4.725	5.901	574
I alt	5.826	553	5.826	7.320	685
Rettidighed i procent af forløb					
Indlæg. under 24 t	97,3%	100,0%	97,3%	97,6%	95,8%
Indlæg. mellem 24 og 72 t	97,1%	100,0%	97,1%	97,5%	97,8%
indlæg. over 72 t	98,7%	98,5%	98,7%	98,8%	98,5%
I alt	98,4%	98,8%	98,4%	98,5%	98,3%

Indlæggelse rapporter	2014			2015	
	Januar-December	December	Året	Januar-December	December
Afsendt					
Automatisk	10.163	858	10.163	13.500	1.541
Manuelt opdateret	885	71	885	1.322	147
- heraf rettidig afsendt	833	66	833	1.280	142
I alt	11.048	929	11.048	14.822	1.688
Rettidige i %	94,1%	93,0%	94,1%	96,8%	96,6%

Plejeforløbsplaner	2014			2015	
	Januar-December	December	Året	Januar-December	December
Antal udskrevne patienter	82.693	6.778	82.693	72.523	5.921
Antal forløb					
Indlæg. under 24 t	318	30	318	334	20
Indlæg. mellem 24 og 72 t	1.381	121	1.381	1.387	109
indlæg. over 72 t	5.339	475	5.339	5.812	535
I alt	7.038	626	7.038	7.533	664
Antal fremsendte planer					
Indlæg. under 24 t	359	36	359	358	23
Indlæg. mellem 24 og 72 t	1.746	152	1.746	1.741	139
indlæg. over 72 t	12.472	1.199	12.472	13.715	1.305
I alt	14.577	1.387	14.577	15.814	1.467
Rettidig fremsendt					
Indlæg. under 24 t	309	30	309	325	20
Indlæg. mellem 24 og 72 t	1.197	108	1.197	1.144	89
indlæg. over 72 t	1.241	157	1.241	1.059	89
I alt	2.747	295	2.747	2.528	198
Rettidighed i procent af forløb					
Indlæg. under 24 t	97,2%	100,0%	97,2%	97,3%	100,0%
Indlæg. mellem 24 og 72 t	86,7%	89,3%	86,7%	82,5%	81,7%
indlæg. over 72 t	23,2%	33,1%	23,2%	18,2%	16,6%
I alt	39,0%	47,1%	39,0%	33,6%	29,8%

Melding om færdigbehandling	2014			2015	
	Januar-December	December	Året	Januar-December	December
Indlæg. under 24 t				0	0
Indlæg. mellem 24 og 72 t				0	0
indlæg. over 72 t				0	0
I alt				0	0

Udskrivningsrapporter	2014			2015	
	Januar-December	December	Året	Januar-December	December
Antal fremsendte planer					
Indlæg. under 24 t	249	27	249	327	23
Indlæg. mellem 24 og 72 t	973	70	973	1.042	79
indlæg. over 72 t	3.683	334	3.683	3.794	306
I alt	4.905	431	4.905	5.163	408
Rettidig fremsendt					
Indlæg. under 24 t	236	24	236	318	21
Indlæg. mellem 24 og 72 t	945	67	945	1.014	77
indlæg. over 72 t	3.583	330	3.583	3.679	296
I alt	4.764	421	4.764	5.011	394
Rettidighed i procent af forløb					
Indlæg. under 24 t	94,8%	88,9%	94,8%	97,2%	91,3%
Indlæg. mellem 24 og 72 t	97,1%	95,7%	97,1%	97,3%	97,5%
indlæg. over 72 t	97,3%	98,8%	97,3%	97,0%	96,7%
I alt	97,1%	97,7%	97,1%	97,1%	96,6%

Indlæggelse rapporter	2014			2015	
	Januar-December	December	Året	Januar-December	December
Afsendt					
Automatisk	21.018	1.937	21.018	21.738	1.790
Manuelt opdateret	4.197	496	4.197	4.172	325
- heraf rettidig afsendt	3.974	473	3.974	3.883	301
I alt	25.215	2.433	25.215	25.910	2.115
Rettidige i %	94,7%	95,4%	94,7%	93,1%	92,6%

Plejeforløbsplaner	2014			2015	
	Januar-December	December	Året	Januar-December	December
Antal udskrevne patienter	58.726	5.100	58.726	58.539	4.901
Antal forløb					
Indlæg. under 24 t	337	25	337	298	24
Indlæg. mellem 24 og 72 t	1.559	117	1.559	1.524	129
indlæg. over 72 t	7.106	610	7.106	7.462	663
I alt	9.002	752	9.002	9.284	816
Antal fremsendte planer					
Indlæg. under 24 t	378	27	378	331	30
Indlæg. mellem 24 og 72 t	2.055	158	2.055	2.029	170
indlæg. over 72 t	16.908	1.600	16.908	18.905	1.736
I alt	19.341	1.785	19.341	21.265	1.936
Rettidig fremsendt					
Indlæg. under 24 t	329	25	329	288	24
Indlæg. mellem 24 og 72 t	1.305	97	1.305	1.244	107
indlæg. over 72 t	1.594	173	1.594	1.349	125
I alt	3.228	295	3.228	2.881	256
Rettidighed i procent af forløb					
Indlæg. under 24 t	97,6%	100,0%	97,6%	96,6%	100,0%
Indlæg. mellem 24 og 72 t	83,7%	82,9%	83,7%	81,6%	82,9%
indlæg. over 72 t	22,4%	28,4%	22,4%	18,1%	18,9%
I alt	35,9%	39,2%	35,9%	31,0%	31,4%

Melding om færdigbehandling	2014			2015	
	Januar-December	December	Året	Januar-December	December
Indlæg. under 24 t				0	0
Indlæg. mellem 24 og 72 t				0	0
indlæg. over 72 t				0	0
I alt				0	0

Udskrivningsrapporter	2014			2015	
	Januar-December	December	Året	Januar-December	December
Antal fremsendte planer					
Indlæg. under 24 t	189	20	189	199	17
Indlæg. mellem 24 og 72 t	693	46	693	745	54
indlæg. over 72 t	3.152	300	3.152	3.583	309
I alt	4.034	366	4.034	4.527	380
Rettidig fremsendt					
Indlæg. under 24 t	182	19	182	186	17
Indlæg. mellem 24 og 72 t	676	46	676	729	52
indlæg. over 72 t	3.056	294	3.056	3.498	303
I alt	3.914	359	3.914	4.413	372
Rettidighed i procent af forløb					
Indlæg. under 24 t	96,3%	95,0%	96,3%	93,5%	100,0%
Indlæg. mellem 24 og 72 t	97,5%	100,0%	97,5%	97,9%	96,3%
indlæg. over 72 t	97,0%	98,0%	97,0%	97,6%	98,1%
I alt	97,0%	98,1%	97,0%	97,5%	97,9%

Indlæggelse rapporter	2014			2015	
	Januar-December	December	Året	Januar-December	December
Afsendt					
Automatisk	10.051	818	10.051	9.144	601
Manuelt opdateret	1.000	91	1.000	994	64
- heraf rettidig afsendt	943	85	943	933	58
I alt	11.051	909	11.051	10.138	665
Rettidige i %	94,3%	93,4%	94,3%	93,9%	90,6%

Plejeforløbsplaner	2014			2015	
	Januar-December	December	Året	Januar-December	December
Antal udskrevne patienter	44.016	3.599	44.016	44.938	3.599
Antal forløb					
Indlæg. under 24 t	189	24	189	234	19
Indlæg. mellem 24 og 72 t	643	40	643	671	57
indlæg. over 72 t	2.455	190	2.455	2.316	194
I alt	3.287	254	3.287	3.221	270
Antal fremsendte planer					
Indlæg. under 24 t	212	29	212	244	21
Indlæg. mellem 24 og 72 t	764	44	764	802	67
indlæg. over 72 t	5.055	439	5.055	5.110	492
I alt	6.031	512	6.031	6.156	580
Rettidig fremsendt					
Indlæg. under 24 t	188	24	188	227	19
Indlæg. mellem 24 og 72 t	527	30	527	521	44
indlæg. over 72 t	462	44	462	421	34
I alt	1.177	98	1.177	1.169	97
Rettidighed i procent af forløb					
Indlæg. under 24 t	99,5%	100,0%	99,5%	97,0%	100,0%
Indlæg. mellem 24 og 72 t	82,0%	75,0%	82,0%	77,6%	77,2%
indlæg. over 72 t	18,8%	23,2%	18,8%	18,2%	17,5%
I alt	35,8%	38,6%	35,8%	36,3%	35,9%

Melding om færdigbehandling	2014			2015	
	Januar-December	December	Året	Januar-December	December
Indlæg. under 24 t				0	0
Indlæg. mellem 24 og 72 t				0	0
indlæg. over 72 t				0	0
I alt				0	0

Udskrivningsrapporter	2014			2015	
	Januar-December	December	Året	Januar-December	December
Antal fremsendte planer					
Indlæg. under 24 t	102	13	102	109	7
Indlæg. mellem 24 og 72 t	456	31	456	475	37
indlæg. over 72 t	1.625	115	1.625	1.698	146
I alt	2.183	159	2.183	2.282	190
Rettidig fremsendt					
Indlæg. under 24 t	99	12	99	106	7
Indlæg. mellem 24 og 72 t	441	30	441	460	37
indlæg. over 72 t	1.587	112	1.587	1.663	142
I alt	2.127	154	2.127	2.229	186
Rettidighed i procent af forløb					
Indlæg. under 24 t	97,1%	92,3%	97,1%	97,2%	100,0%
Indlæg. mellem 24 og 72 t	96,7%	96,8%	96,7%	96,8%	100,0%
indlæg. over 72 t	97,7%	97,4%	97,7%	97,9%	97,3%
I alt	97,4%	96,9%	97,4%	97,7%	97,9%