

Vækstbarometer

Region Hovedstaden

Transport



Vækstforum
Hovedstaden



Region Hovedstadens Vækstbarometer er et repræsentativt panel af mere end 800 direktører for virksomheder i Region Hovedstaden. Region Hovedstaden gennemfører undersøgelsen i samarbejde med Teknologisk Institut og Jysk Analyse. Spørgsmålene er stillet i februar-marts 2016.

Region Hovedstaden stiller hvert år spørgsmål til panelet om regionale erhvervspolitiske problemstillinger. Spørgsmål om panelet kan rettes til:

Center for Regional Udvikling
Region Hovedstaden
Kongens Vænge 2
3400 Hillerød

E-mail: vækstbarometer@regionh.dk
Tlf.: +45 38 66 50 00

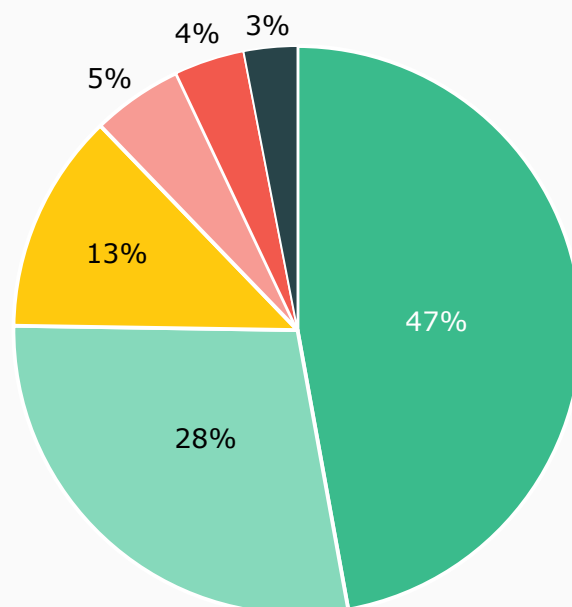
Tre ud af fire virksomheder har god adgang til motorvej



Vækstforum
Hovedstaden

På en skala fra 1-5, hvor 1 er meget dårlig, og hvor 5 er bedst, hvor godt synes du, at din virksomhed er placeret i forhold til motorvejsforbindelser?

■ 5 (Bedst) ■ 4 ■ 3 ■ 2 ■ 1 (Meget dårlig) ■ Ved ikke



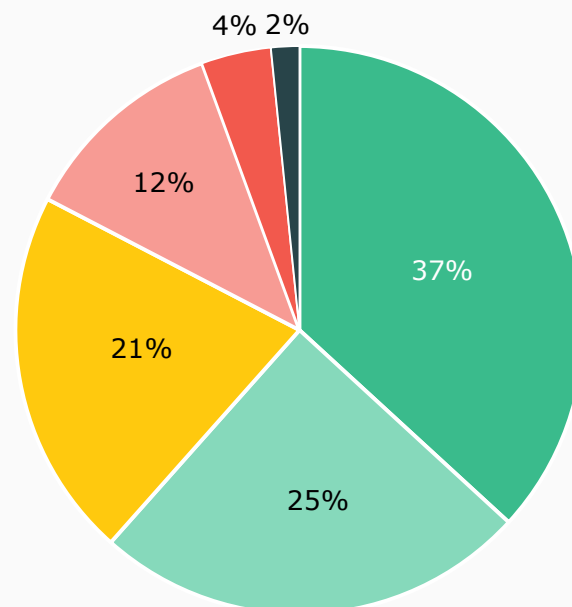
Hver tredje virksomhed er utilfreds med adgangen til offentlig transport



Vækstforum
Hovedstaden

På en skala fra 1-5, hvor 1 er meget dårlig, og hvor 5 er bedst, hvor godt synes du, at din virksomhed er placeret i forhold til offentlige transportmuligheder?

■ 5 (Bedst) ■ 4 ■ 3 ■ 2 ■ 1 (Meget dårlig) ■ Ved ikke



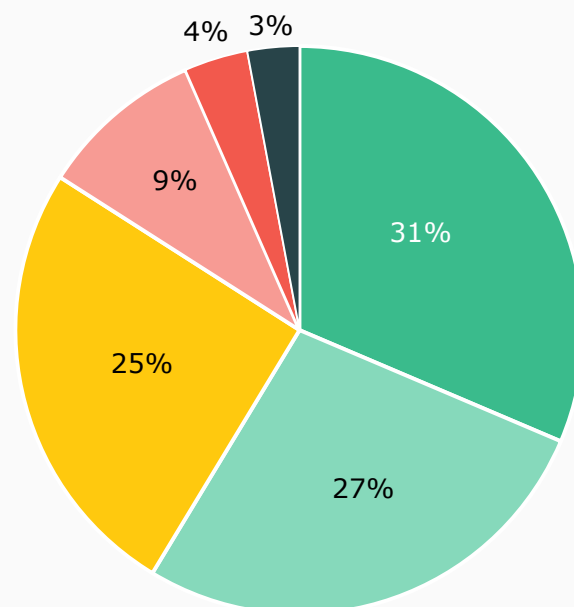
Over halvdelen af virksomhederne er godt placeret i forhold til lufthavnen



Vækstforum
Hovedstaden

På en skala fra 1-5, hvor 1 er meget dårlig, og hvor 5 er bedst, hvor godt synes du, at din virksomhed er placeret i forhold til adgang til lufthavnen?

■ 5 (Bedst) ■ 4 ■ 3 ■ 2 ■ 1 (Meget dårlig) ■ Ved ikke



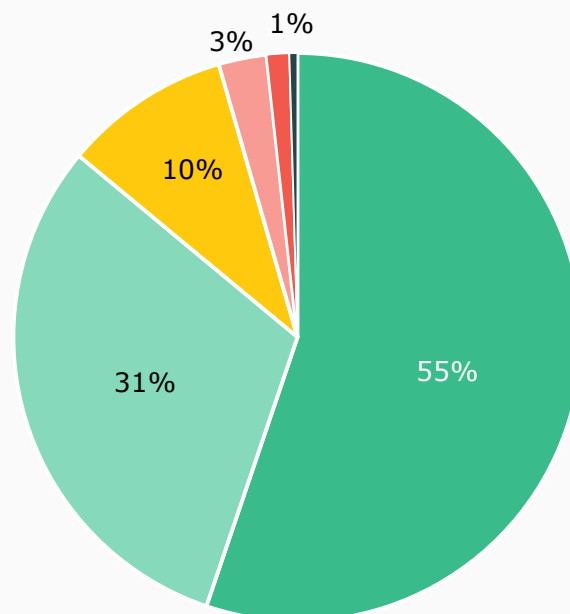
Næsten ni ud af ti virksomheder har god mobil- og internetforbindelse



Vækstforum
Hovedstaden

På en skala fra 1-5, hvor 1 er meget dårlig, og hvor 5 er bedst, hvor godt synes du, at din virksomhed er placeret i forhold til gode mobil- og internetforbindelser?

■ 5 (Bedst) ■ 4 ■ 3 ■ 2 ■ 1 (Meget dårlig) ■ Ved ikke



Virksomheder oplever generelt infrastrukturen i Region Hovedstaden som god



Vækstforum
Hovedstaden

På en skala fra 1-5, hvor 1 er meget dårlig, og hvor 5 er bedst, hvor god synes du så, at din virksomheds nuværende placering er i forhold til...

Motorvejsforbindelser



62%

Offentlig transport



75%

Lufthavnen



58%

Mobil- og internetforbindelse



86%

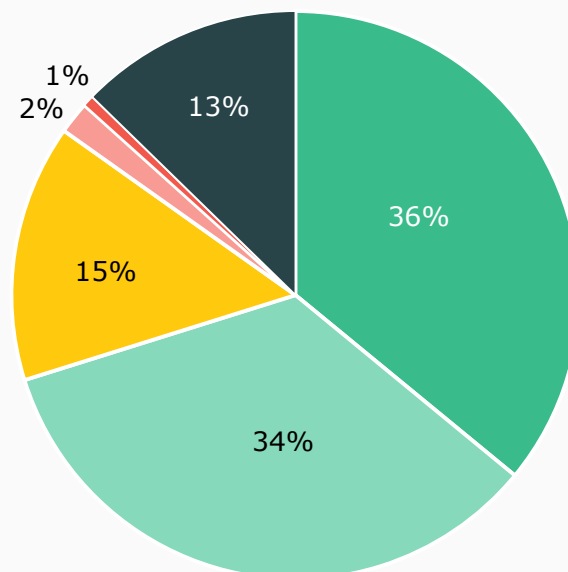
Syv ud af ti virksomheder er tilfredse med deres placering i forhold til at tjene penge



Vækstforum
Hovedstaden

På en skala fra 1-5, hvor 1 er meget dårlig, og hvor 5 er bedst, hvor god synes du så, at din virksomheds nuværende placering er for jeres evne til at tjene penge?

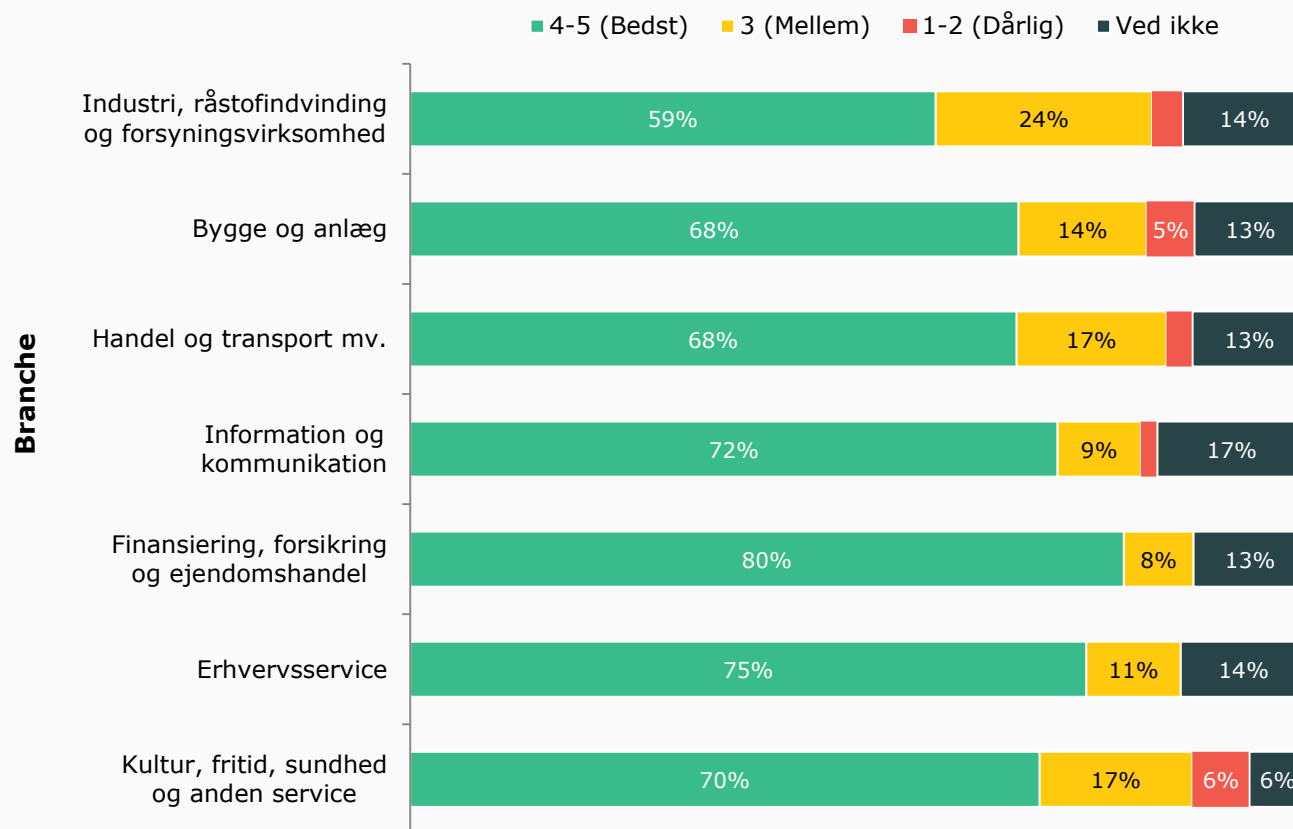
■ 5 (Bedst) ■ 4 ■ 3 ■ 2 ■ 1 (Meget dårlig) ■ Ved ikke





Kun omkring seks ud af ti industrivirksomheder har en optimal placering

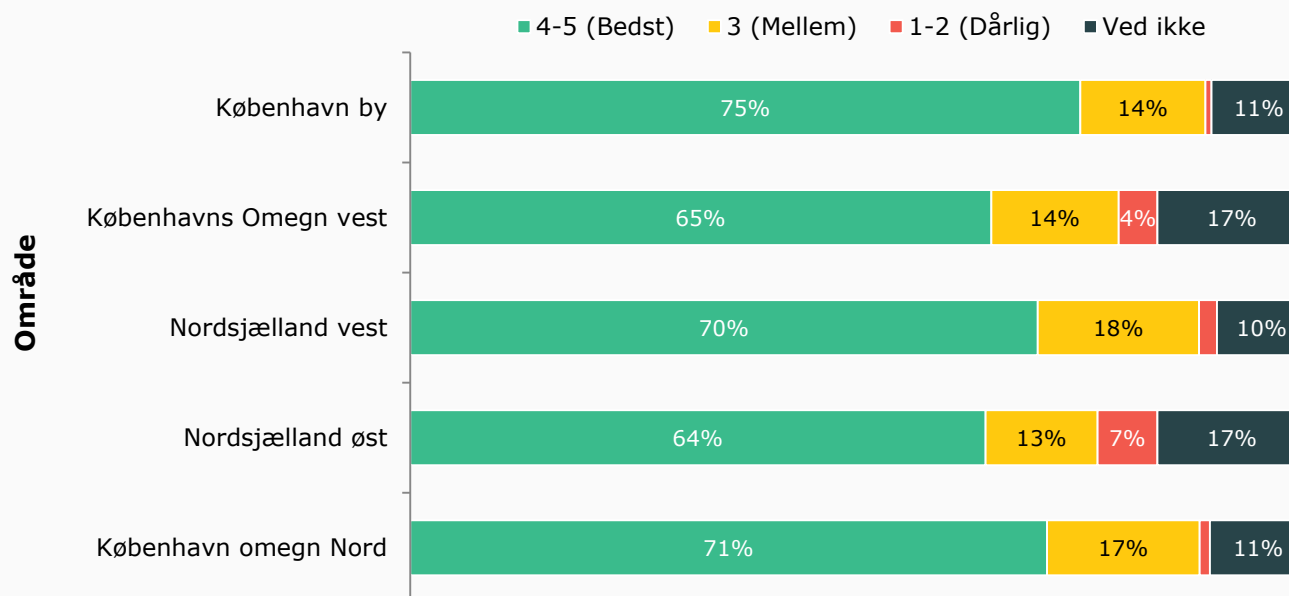
På en skala fra 1-5, hvor 1 er meget dårlig, og hvor 5 er bedst, hvor god synes du så, at din virksomheds nuværende placering er for jeres evne til at tjene penge?





Virksomheder i København By er bedst placeret i forhold til at tjene penge

På en skala fra 1-5, hvor 1 er meget dårlig, og hvor 5 er bedst, hvor god synes du så, at din virksomheds nuværende placering er for jeres evne til at tjene penge?



København by. Københavns, Dragør, Frederiksberg og Tårnby kommuner.

Københavns omegn Vest. Albertslund, Brøndby, Glostrup, Hvidovre, Høje-Taastrup, Ishøj, Rødovre og Vallensbæk kommuner.

Nordsjælland Vest. Egedal, Frederikssund, Gribskov, Halsnæs og Hillerød kommuner.

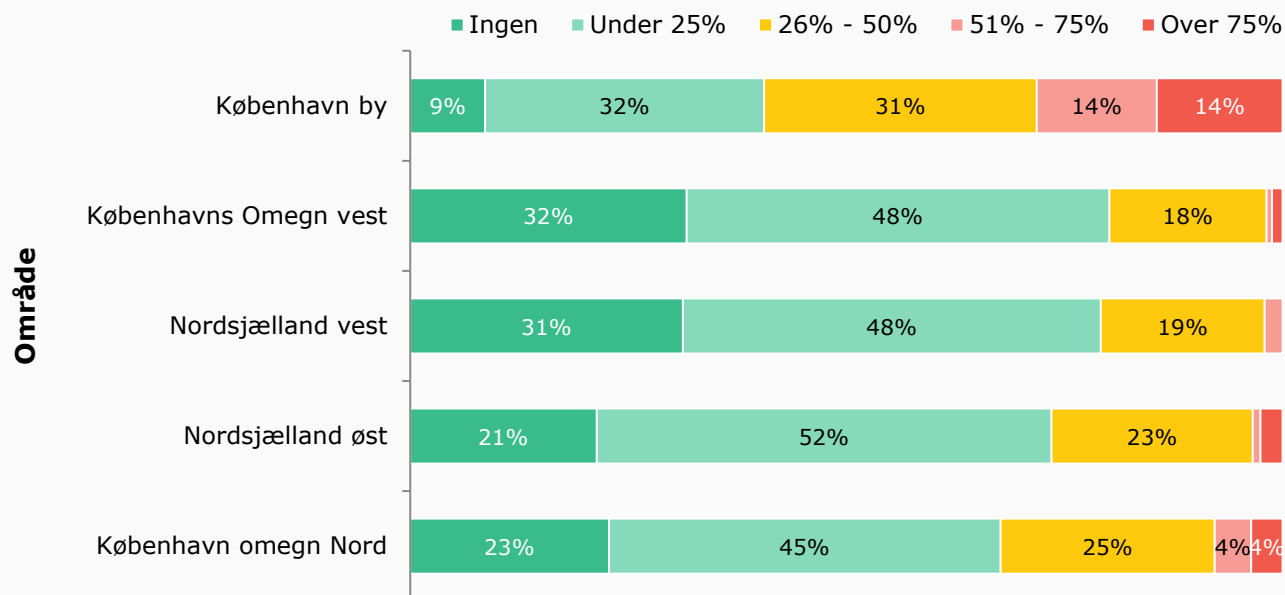
Nordsjælland Øst. Allerød, Fredensborg, Helsingør, Hørsholm og Rudersdal kommuner.

Københavns omegn Nord. Ballerup, Gentofte, Gladsaxe, Herlev og Lyngby-Taarbæk kommuner.



Flest er afhængige af offentlig transport for at komme på arbejde i København By

Hvor stor en andel af dine medarbejdere er afhængige af offentlig transport for at kunne komme på arbejde?



København by. Københavns, Dragør, Frederiksberg og Tårnby kommuner.

Københavns omegn Vest. Albertslund, Brøndby, Glostrup, Hvidovre, Høje-Taastrup, Ishøj, Rødovre og Vallensbæk kommuner.

Nordsjælland Vest. Egedal, Frederikssund, Gribskov, Halsnæs og Hillerød kommuner.

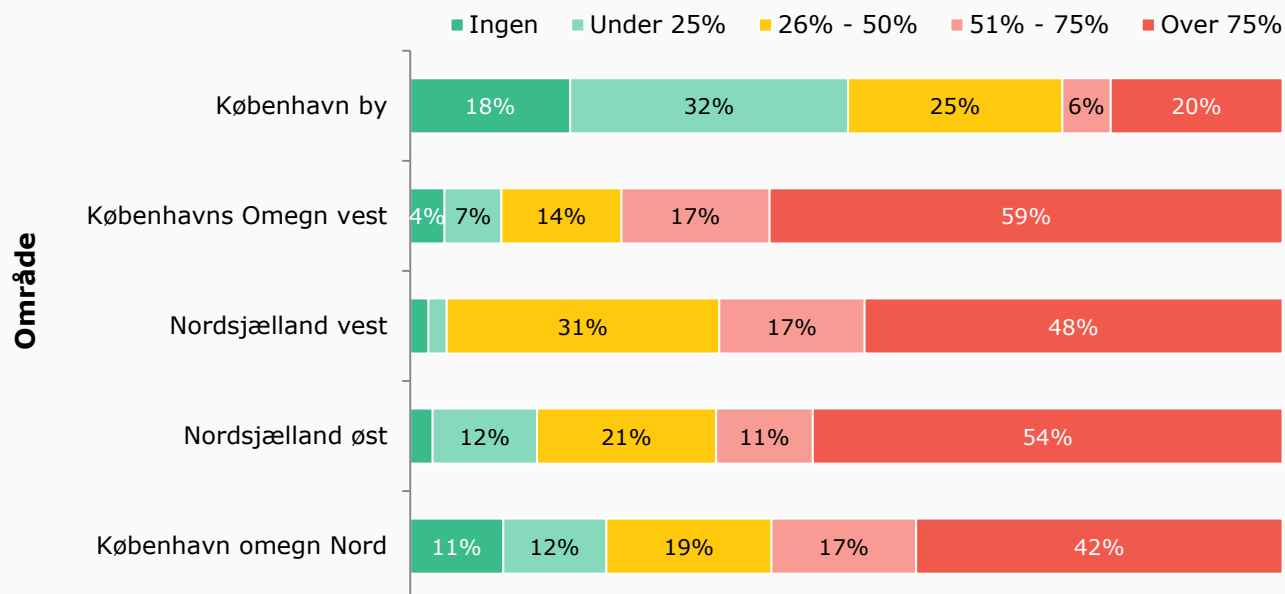
Nordsjælland Øst. Allerød, Fredensborg, Helsingør, Hørsholm og Rudersdal kommuner.

Københavns omegn Nord. Ballerup, Gentofte, Gladsaxe, Herlev og Lyngby-Taarbæk kommuner.



Mange er afhængige af en bil for at komme på arbejde – i særdeleshed uden for København By

Hvor stor en andel af dine medarbejdere er afhængige af at have en bil for at kunne komme på arbejde?



København by. Københavns, Dragør, Frederiksberg og Tårnby kommuner.

Københavns omegn Vest. Albertslund, Brøndby, Glostrup, Hvidovre, Høje-Taastrup, Ishøj, Rødovre og Vallensbæk kommuner.

Nordsjælland Vest. Egedal, Frederikssund, Gribskov, Halsnæs og Hillerød kommuner.

Nordsjælland Øst. Allerød, Fredensborg, Helsingør, Hørsholm og Rudersdal kommuner.

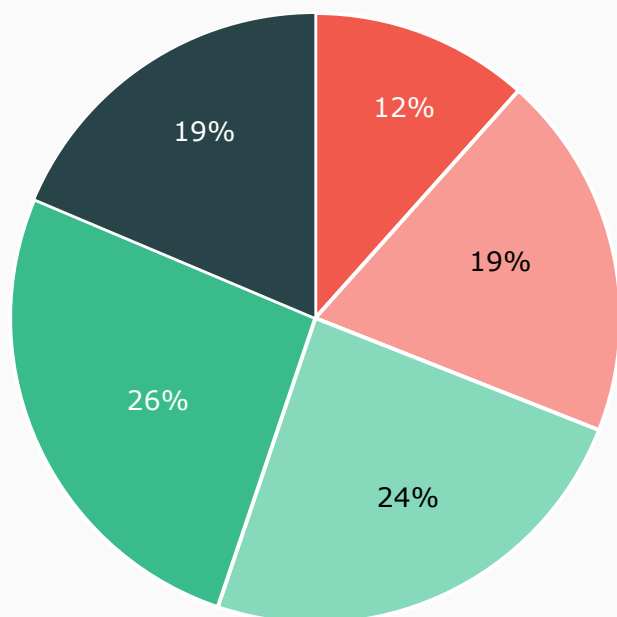
Københavns omegn Nord. Ballerup, Gentofte, Gladsaxe, Herlev og Lyngby-Taarbæk kommuner.



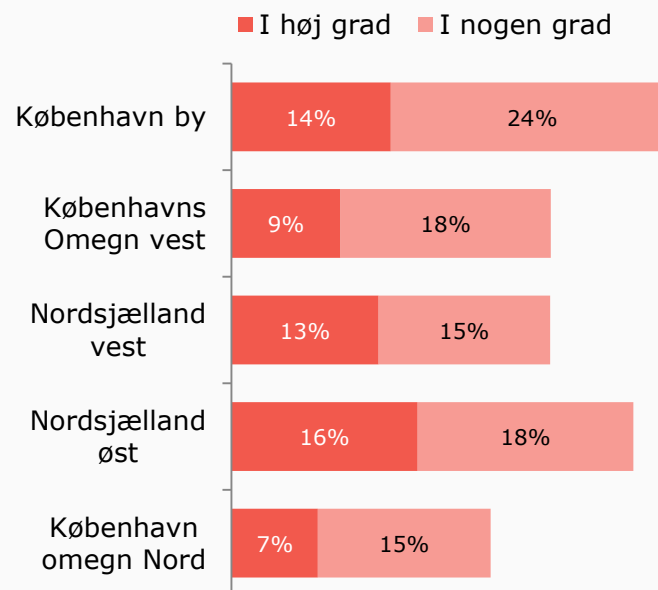
Hver tredje virksomhed oplever, at pendlere spilder tid i den offentlige transport

I hvilken grad synes du, at dine medarbejdere bruger unødigt meget tid i den offentlige transport på vej til og fra arbejde?

- I høj grad
- I nogen grad
- I mindre grad
- Slet ikke
- Ved ikke



Hele regionen

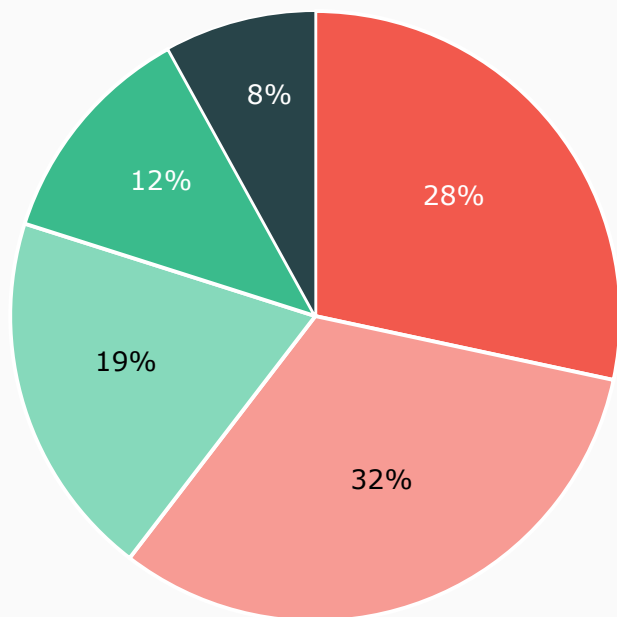




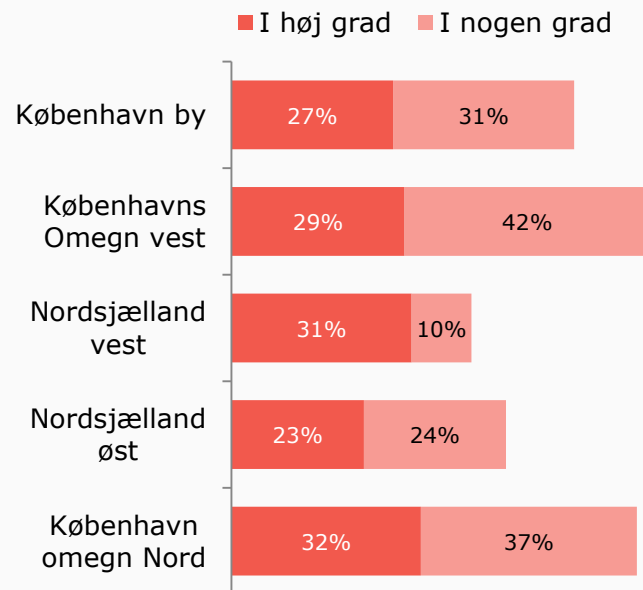
Knap to ud af tre virksomheder oplever, at bilpendlere spilder tid i trafikken

I hvilken grad synes du, at dine medarbejdere bruger unødigt meget tid i biltrafikken på vej til og fra arbejde?

- I høj grad
- I nogen grad
- I mindre grad
- Slet ikke
- Ved ikke



Hele regionen



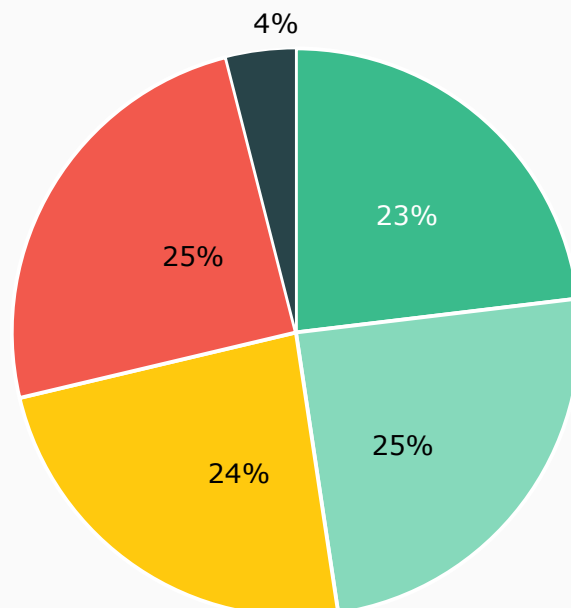
Knap halvdelen af virksomhederne mener, at bedre offentlig transport vil lette rekruttering



Vækstforum
Hovedstaden

I hvilken grad er det vigtigt for din virksomhed at have et mere sammenhængende offentligt transportsystem i forhold til at tiltrække kvalificeret arbejdskraft?

■ I høj grad ■ I nogen grad ■ I mindre grad ■ Slet ikke ■ Ved ikke



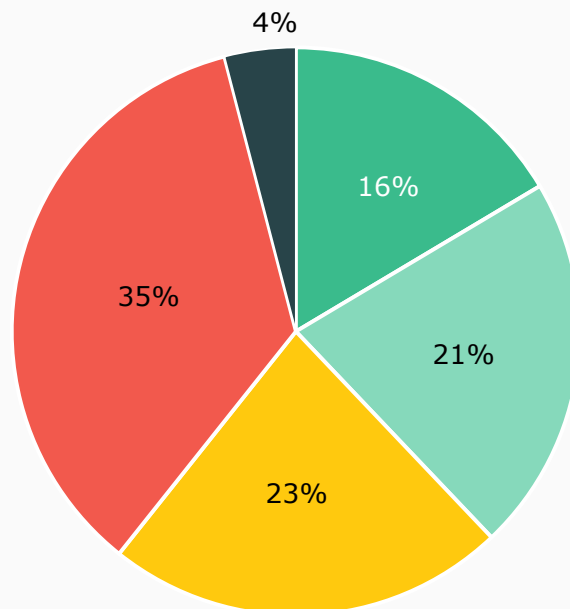
Knap fire ud af ti virksomheder tror på styrket konkurrenceevne ved bedre offentlig transport



Vækstforum
Hovedstaden

I hvilken grad vil et mere sammenhængende offentligt transportsystem være en konkurrencemæssig fordel for din virksomhed?

■ I høj grad ■ I nogen grad ■ I mindre grad ■ Slet ikke ■ Ved ikke





Over halvdelen af virksomhederne har oplevet bedre transportsystemer i andre storbyer

Har du i storbyområder andre steder i verden oplevet transportsystemer, som du synes hænger bedre sammen end i hovedstadsområdet?

