

## Trin-for-trinvejledning til brug af Shakespeak

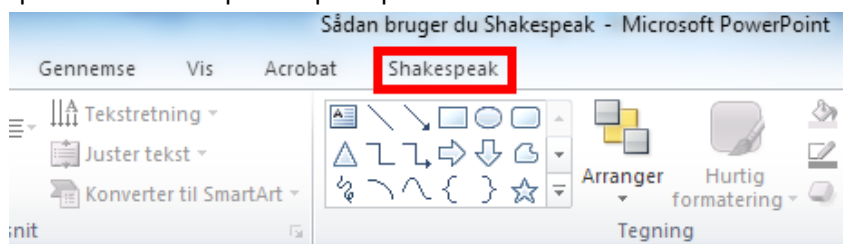
### Installation

1. Programmet installeres via [Region Hovedstadens softwareshop](#). Man skal indtaste de oplysninger som systemet beder om, men udgiften til licensen håndteres i RegionH E-læring.
2. Når det er blevet godkendt, vil Shakespeak blive installeret på din computer, og da det er et plugin til hertil vil det fremtræde som en ekstra fane i PowerPoint . **Bemærk!** Dette læringsteknologiske værktøj kræver at PowerPoint er installeret på computeren.
3. Du vil efter godkendelse blive oprettet som bruger af en af medarbejderne i RegionH E-læring, og vil herefter modtage en bekræftelsesmail. I denne mail er der et link du skal klikke på, hvor efter du vil få lov at oprette dit eget kodeord.

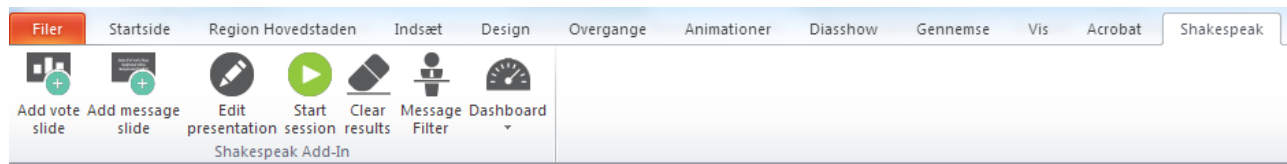
Du er nu klar til at begynde at bruge Shakespeak.

### Brug af plugin'et

4. Klik på fanen "Shakespeak" i powepoint

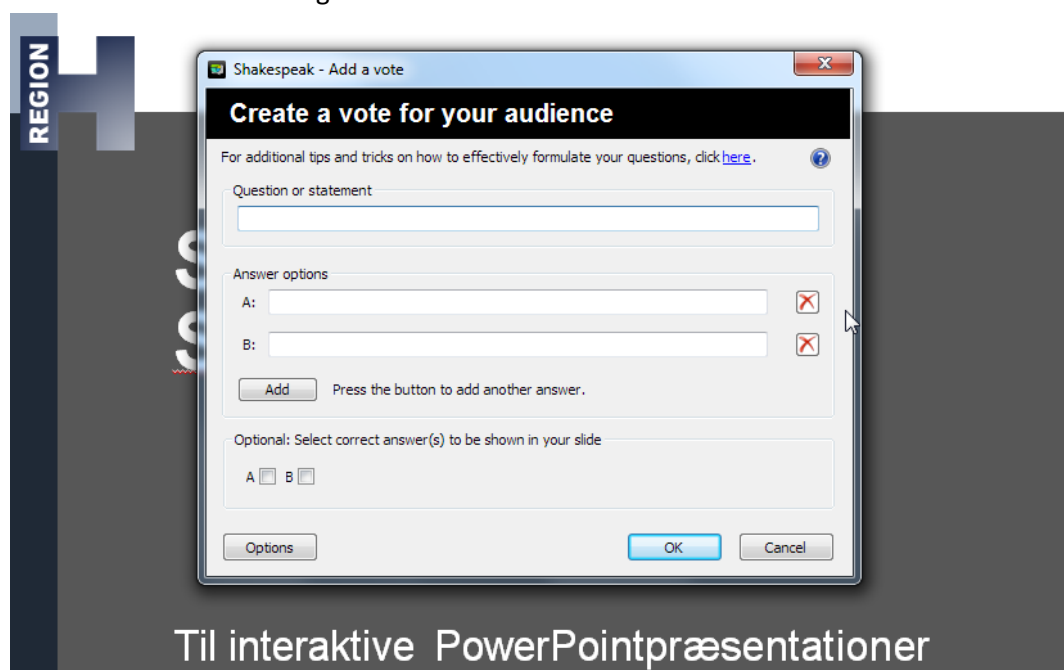


5. Nu får du følgende valg
  - a. Tilføj et afstemningsslide (kan både være quiz eller spørgsskema)
  - b. Tilføj et beskedslide (fritekst)
  - c. Redigere præsentationen (den måde Shakespeak slidene fremstår)
  - d. Start session (Når man er klar til at præsentere, eller vil se hvordan det fungerer)
  - e. Slette resultaterne (hvis man skal genbruge præsentationen, eller har testet om det fungerede)
  - f. Opsætte et filter til fritextbeskederne, for f.eks. bandeord)
  - g. Redigere dine indstillinger



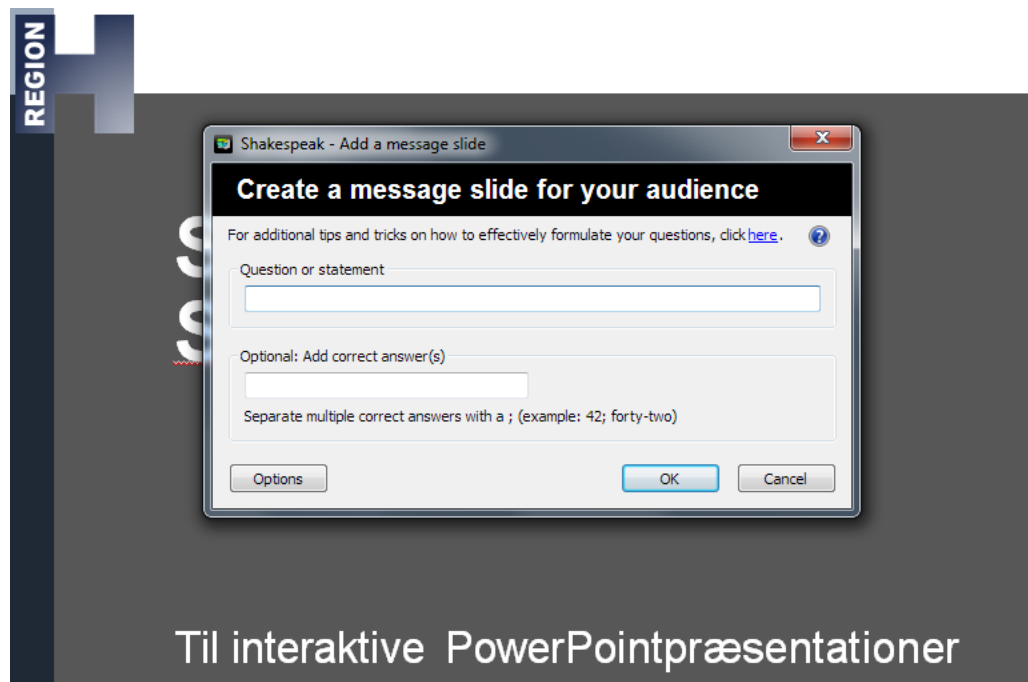
6. Klikker du på "Add vote slide" får du mulighed for at oprette en afstemning eller en quiz. Du skal blot indtaste dit spørgsmål, samt de ønskede svarmuligheder. Skal det være en quiz, markere du blot den

eller de korrekte svarmuligheder.



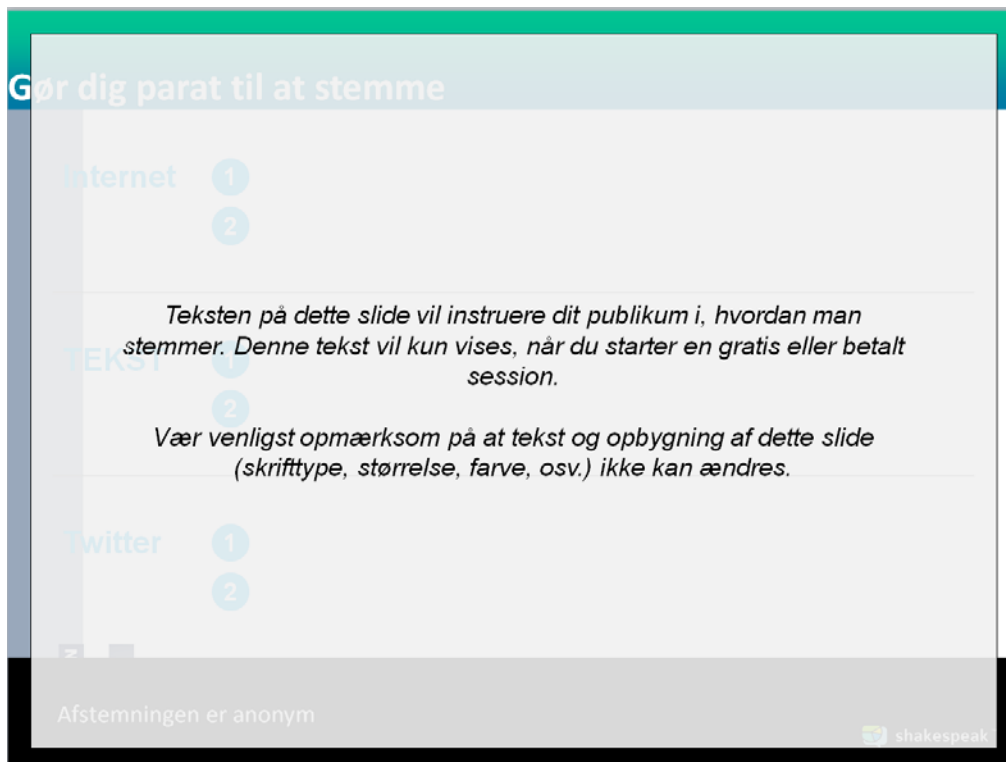
Til interaktive PowerPointpræsentationer

7. Klikker du på "Add message slide" skal du blot indtaste dit spørgsmål. Her har du også muligheden for at indtaste en korrekt version af teksten, men denne mulighed anbefales ikke.

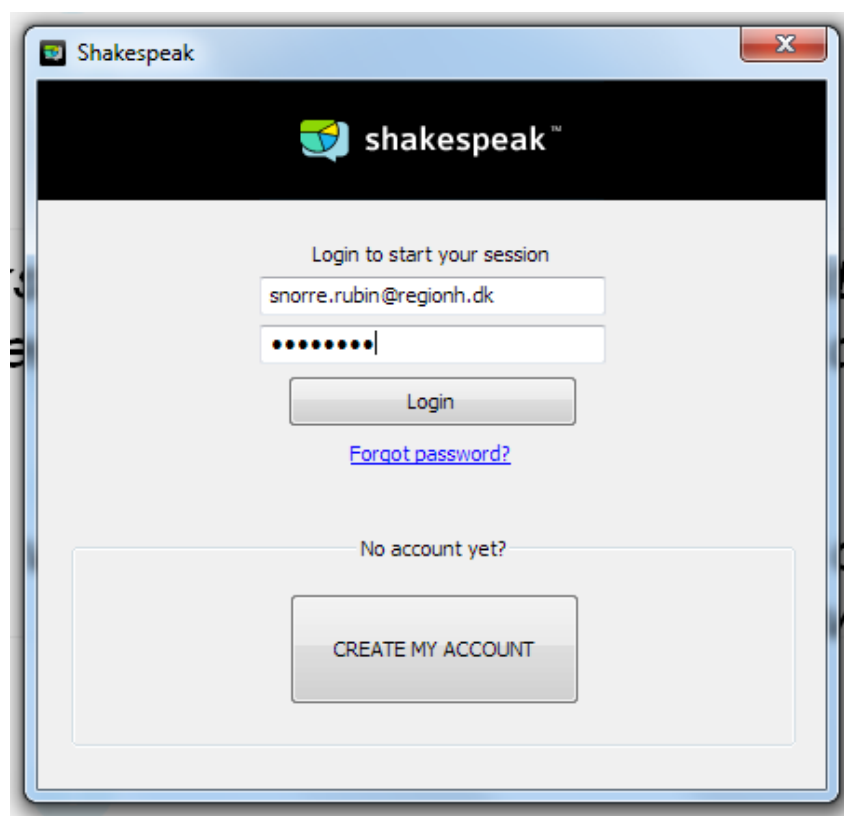
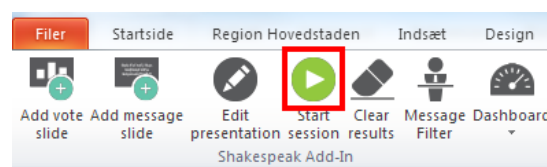


Til interaktive PowerPointpræsentationer

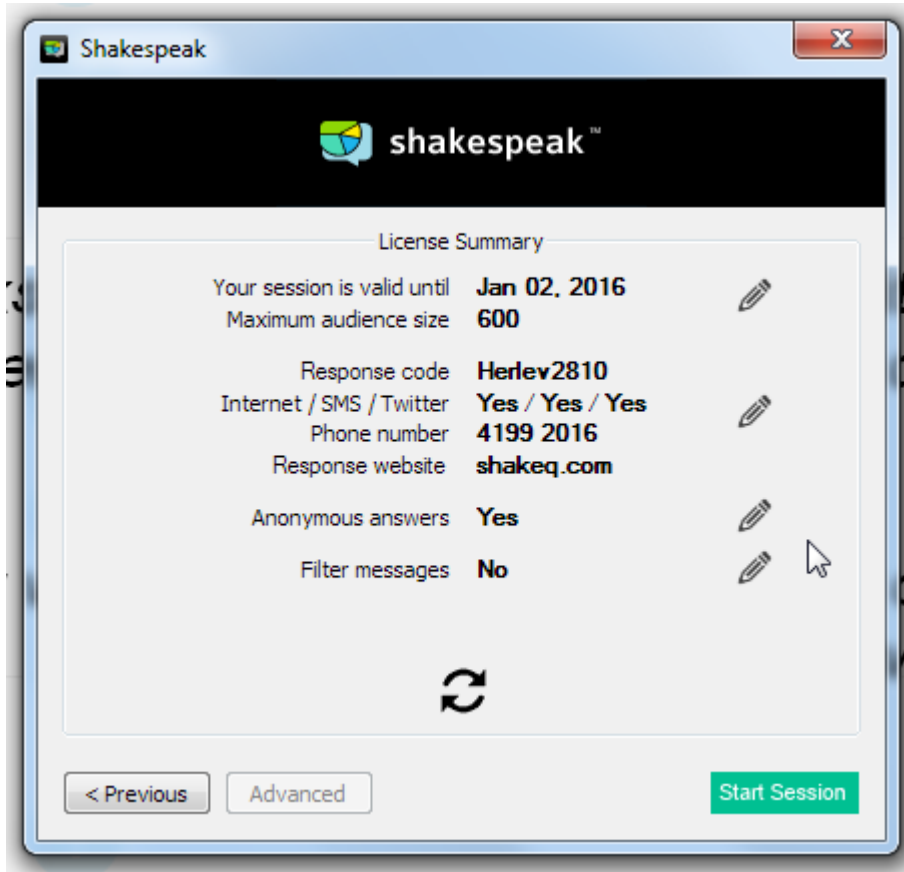
8. Når du har oprettet dit første Shakespeakslide vil shakespeak automatisk oprette et "instruktionsslide", som forklarer deltagerne hvordan de stemmer. Den ser sådan ud første gang du ser den:



9. Når du har oprettet alle dine slides, og er klar til at præsentere klikker du på "Start session", og indtaster din e-mail og det kodeord du selv har valgt.



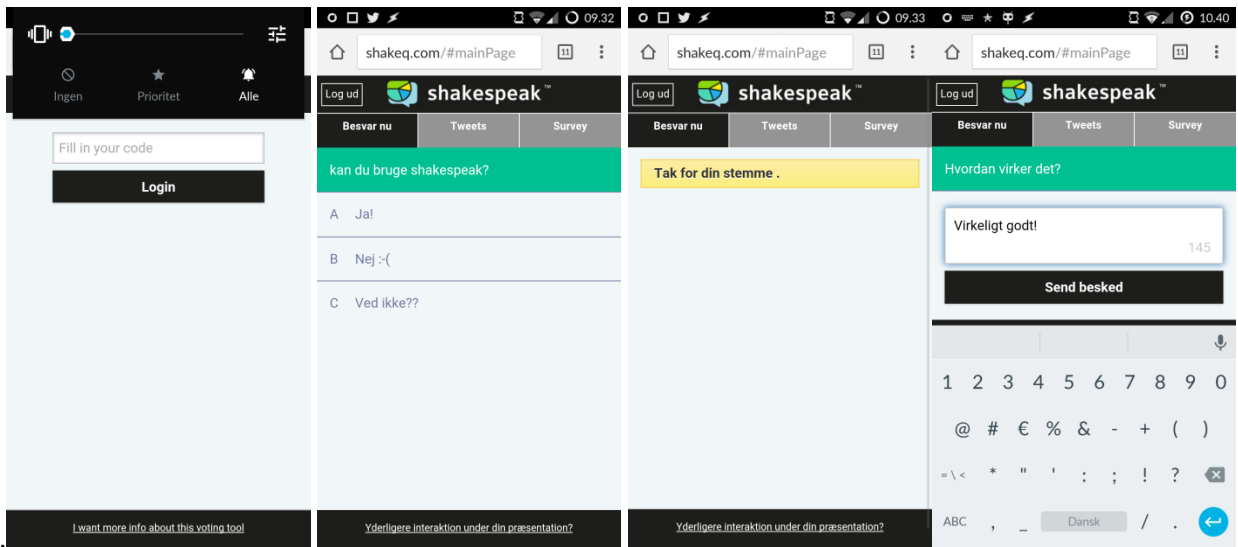
10. Når du er logget ind får du et vindue frem med de oplysninger som er bundet til din sesion:
- Gyldighed og publikumsstørrelse
  - Response code (den kode deltageren skal bruge for at svare)
  - Samt resten af indstillingerne



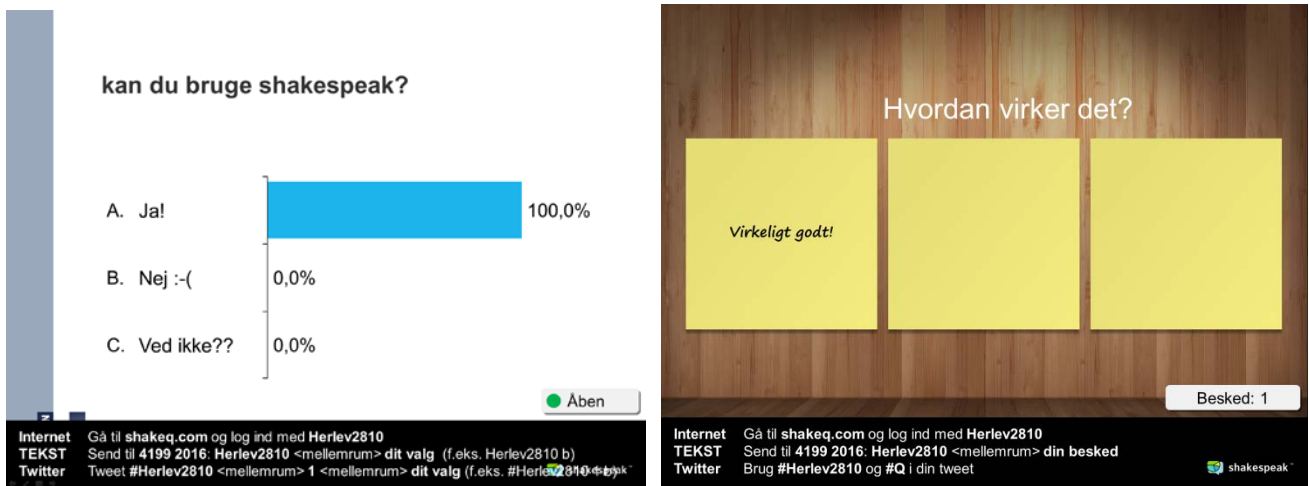
11. Når du klikker "Start Session" er du klar til at præsentere. Du skal dog starte præsentationen for at afstemningen/quizen er aktiv.

## Under afvikling

12. Når præsentationen er i gang og du kommer til dine afstemnings- eller beskedslides kan deltagerne svare ved enten at logge ind på [shakeq.com](http://shakeq.com) med den svarkode du har valgt, eller ved at sende en sms til det angivne nummer med svarkoden og deres svar



Resultaterne vil herefter fremtræde på skærmen



13. Når du afslutter din præsentation og klikker på "Stop session" vil resultaterne af afstemningerne blive sendt til din e-mail. Du kan også hente dem inde på dashboard.shakespeak.dk

