



Rigshospitalet & Antibiotika

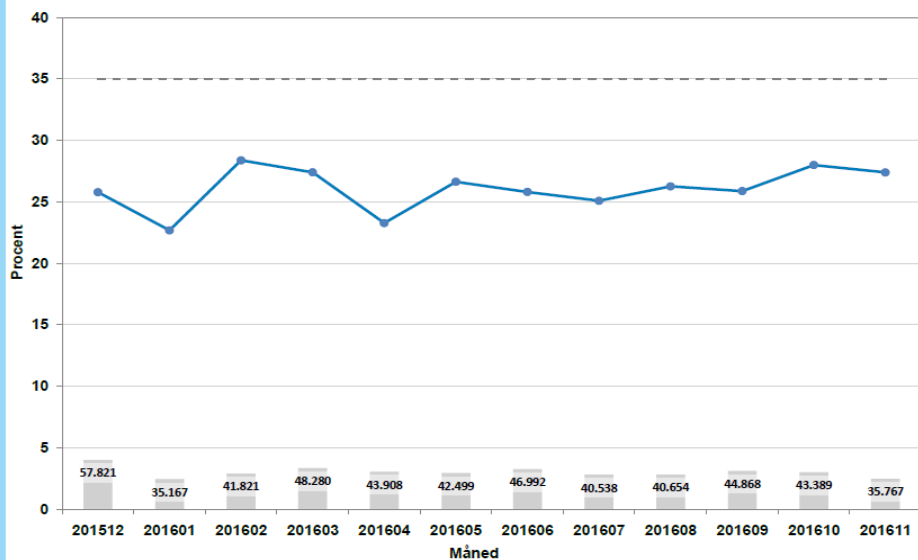
Det Vi Skal

- **D**riftsmål
- **V**ejledninger
- **S**tewardship

Driftsmål

- Andel penicillin op, mål er 35%

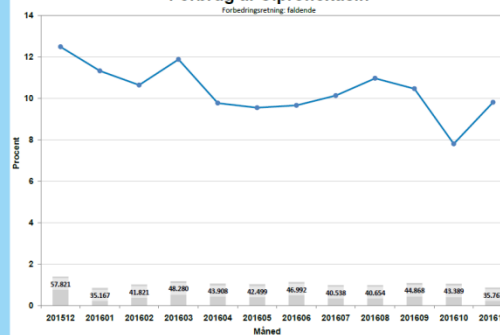
Forbrug af Penicillin



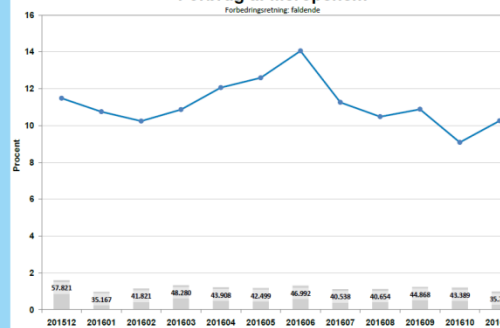
Periode: jan 2016 - dec 2016

Rigshospitalets driftsmålsstyring

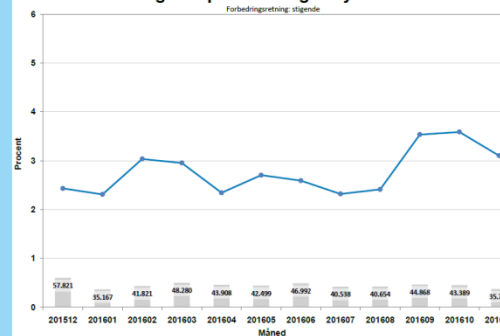
Forbrug af Ciprofloxacin



Forbrug af Meropenem



Forbrug af Piperacillin og enzym-hæmmer



Periode: jan 2016 - dec 2016

Rigshospitalets driftsmålsstyring

Vejledninger

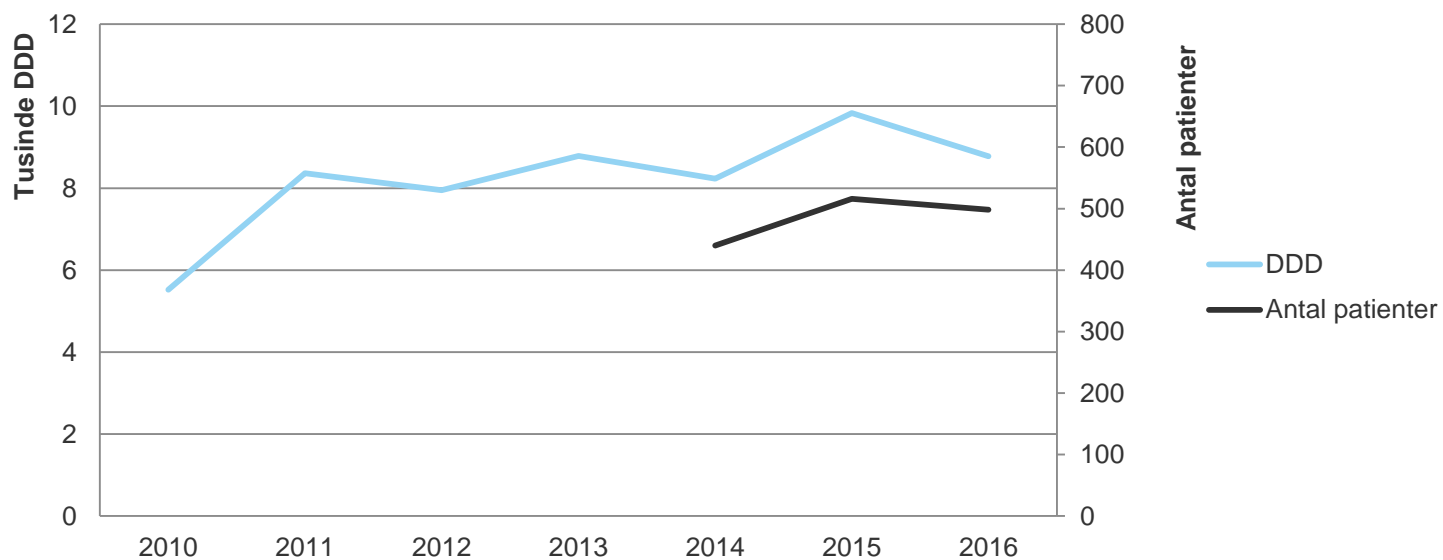
- Antibiotikapolitik er implementeret i 2014
 - Først gældende for intensiv, siden for hele hospitalet
- Fælles antibiotikavejledning for intensiv implementeret sep. 2016
- Fælles vejledning for resten af hospitalet udarbejdes forår 2017

Stewardship

- KMA gennemgår alle klinikkers antibiotikaforbrug og vejledninger.
- Indgår i dialog om mest rationelle forbrug ift. patienter og dyrkningsfund.

Linezolid på RH

J01XX08 Linezolid, Rigshospitalet



Linezolid resistens i enterokokker

Enterococcus faecalis

Tarmbakterie, som hyppigt forårsager

- Urinvejsinfektioner, intraabdominale abscesser
- Sepsis/bakteriæmi, endocarditis

	Alm	VRE	LRE
Penicillin:	I (R)	I (R)	I (R)
Ampicilin/amoxicillin/piperacillin:	S	S	S
Vancomycin	S	R	S/R
Cefalosporiner/meropenem:	R (I)	R (I)	R (I)
Oxazolidinoner (linezolid og tedizolid):	S	S	R
Daptomycin:	S	S/R	S/R
Tigecyclin:	S	S	S

Linezolid resistens i enterokokker

Enterococcus faecium

Tarmbakterie, som sjældent forårsager infektion

- Urinvejsinfektioner, intraabdominale abscesser
- Sepsis/bakteriæmi

	Alm	VRE	LRE
Penicillin:	R	R	R
Ampicilin/amoxicillin/piperacillin:	R	R	R
Vancomycin	S	R	S/R
Cefalosporiner/meropenem:	R (I)	R (I)	R (I)
Oxazolidinoner (linezolid og tedizolid):	S	S	R
Daptomycin:	S	S/R	S/R
Tigecyclin:	S	S	S

Linezolid resistens på RH i 2016

14 ptt med linezolid resistente *E. faecalis* (LRE)

18 ptt med linezolid resistente *E. faecium* (LRE)

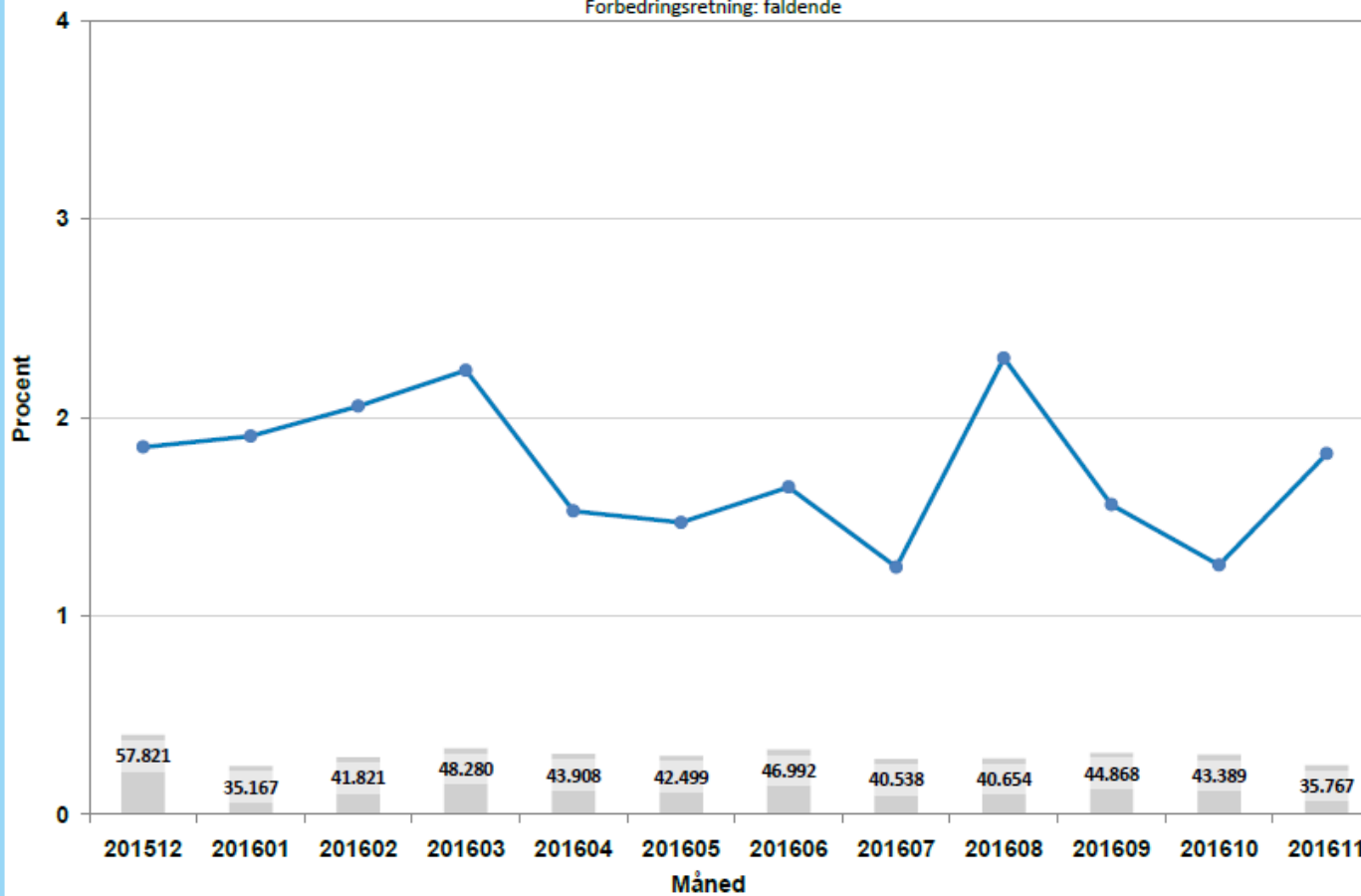
9 ptt med linezolid og vancomycin resistente *E. faecium* (LVRE)

41 ptt med linezolid resistente enterokokker

I minimum et tilfælde var dette en plasmid-overførbar resistens

Forbrug af Linezolid

Forbedringsretning: faldende



Forbrug af antibakterielle midler — Aktuel måned

Periode: jan 2016 - dec 2016

Rigshospitalets driftsmålsstyring