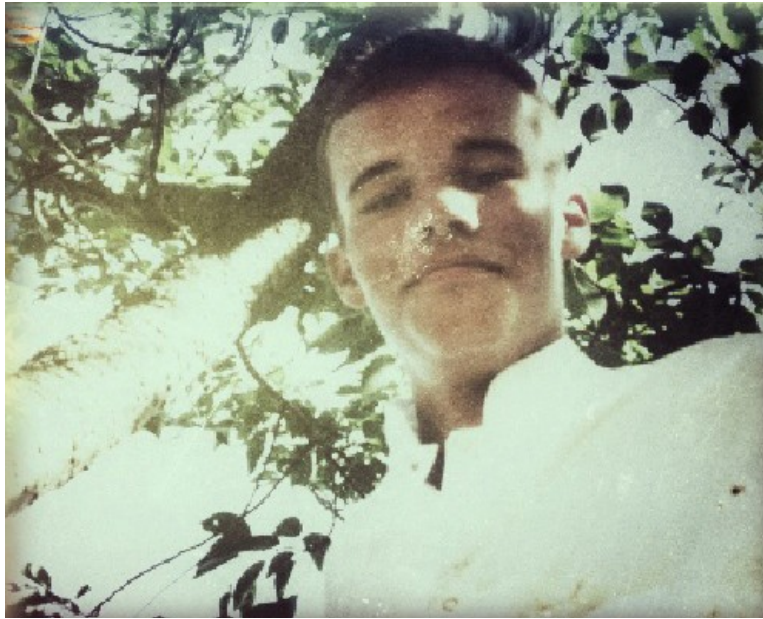


Center for HR
Region Hovedstaden

Praktikinfo til erhvervspraktikanter i Region Hovedstaden

REGION



Praktikinfo til erhvervspraktikanter i Region Hovedstaden

Her kan du få oplysninger om ting der er vigtige at vide, før dit ophold som erhvervspraktikant på et af Region Hovedstadens hospitaler.

Praktiske oplysninger

- Du skal gå i folkeskole/grundskole og være fyldt 15 år for at komme i praktik på et hospital i Region Hovedstaden.
- Du skal være interesseret, nysgerrig og have en positiv indstilling for at få noget ud af forløbet.
- Du skal, af hygiejnemæssige årsager, have uniform med korte ærmer på, når du er praktikant på et af Region Hovedstadens Hospitaler. Dette betyder også, at du **IKKE** må have en bluse med lange ærmer på, inde under uniform. Du får udleveret uniformer på afdelingen, hvor du skal i praktik, men skal selv medbringe rene sko til at have på under opholdet. Det kan fx være almindelige sportssko eller træsko.
- Du skal underskrive en erklæring om tavshedspligt på nogle hospitaler.

Tavshedspligt

Som sundhedsfaglig erhvervspraktikant har du tavshedspligt i forhold til alle dine oplevelser på hospitalet. Tavshedspligten gælder ikke kun for den uge du er på hospitalet, men for resten af livet.

Dette betyder, at som erhvervspraktikant på hospitalet, må du ikke tale med personer uden for hospitalet om dine oplevelser på en sådan måde, at personer i dine beskrivelser kan genkendes at andre.

Hygiejekursus

Ca. én ud af 10 patienter, der bliver indlagt på et hospital i Danmark, bliver smittet med det der kaldes en hospitalsinfektion. Det vil sige ca. 100.000 patienter om året. Ud af disse patienter dør ca. 3000 af infektionen. En af årsagerne til man bliver smittet med en hospitalsinfektion kan være dårlig håndhygiejne. Derfor vil personalet på afdelingen instruere dig i korrekt håndhygiejne.

Du kan høre mere om hospitalsinfektioner på dette You Tube link:

[Peter Lund Madsen, håndhygiejneambassadør, fortæller om håndhygiejne på You Tube video](#) (åbner i nyt vindue)



Sofie kan ikke trække vejret ordentligt

Noget at det særlige ved at arbejde på et hospital er den måde som ansatte, på en eller anden måde, arbejder samme på. Herunder kan du læse om Sofie Larsen, og hvilke personer på hospitalet hun mødte, efter hun blev kørt i ambulance til skadestuen, fordi hun havde svært ved at trække vejret.

Sofie Larsen på 74 år bliver indlagt akut på grund af vejrtrækningsproblemer. De sidste dage inden indlæggelsen har hun fået det værre og værre derhjemme, og har også feber og hoste.

Sofie indlægges og bliver undersøgt af en læge

Ved indlæggelsen bliver Sofie Larsen undersøgt af lægen Mette, der spørger ind til sygdomsforløbet, og bestiller flere undersøgelser og medicinsk behandling.

Bioanalytikeren kommer

Efterfølgende kommer bioanalytikeren Anders for at tage blodprøver. Anders tager blodprøverne med til laboratoriet, hvor bioanalytikerne analyserer dem. Resultatet af analyserne kan hjælpe til med at bestemme, hvilken behandling der vil være bedst for Sofie.

Radiografen møder Sofie

Sofie skal også have taget et røntgenbillede af lungerne. Billedet vil kunne vise, om Sofie har en lungebetændelse. I røntgenafdelingen bliver Sofie mødt af radiografen Anna, der tager røntgenbilledet og herefter viser det til en læge.

Sygeplejersken hjælper Sofie

I sengeafdelingen bliver Sofie plejet af sygeplejersken Mie, der bl.a. hjælper Sofie med at blive vasket og med at indtage den nødvendige medicin. Mie taler også med Sofies datter, der fortæller, at hendes mor går dårligt og efterhånden har svært ved at klare sig derhjemme på grund af gigtsmerter.

Lægen på afdelingen

Mie og lægen Henrik bliver ved stuegang enige om, at Sofie under indlæggelsen har brug for hjælp til genoptræning.

Fysioterapeuten bliver inddraget

Fysioterapeuten Christian kommer derfor dagligt for at arbejde med Sofies smerter og stivhed i leddene og træne med Sofie for at hun kan få det bedre fysisk.

Besøg af en diætist

Sofies nedsatte fysiske aktivitet har resulteret i, at hendes vægt er øget, så hun nu er overvægtig. Det belaster hendes led yderligere. Inden udskrivelsen taler hun derfor med klinisk diætist Rie, der vejleder hende til, hvordan hun ved hjælp af en kostændring kan tabe sig.

Udskrivelse og besøg af ergoterapeut

Ved udskrivelsen følger ergoterapeuten Katrine med Sofie hjem, for at vurdere hendes behov for hjælpemidler eller ændringer i hjemmet, der kan gøre det lettere for hende at klare sig selv og blive boende i sit eget hus.

**Vi glæder os til at se dig, og byder dig velkommen som
erhvervspraktikant på et hospital i Region Hovedstaden**

