

Region Hovedstaden
Koncerncentrene

VÆRDIBASERET MEDARBEJDERPOLITIK FOR KONCERNCENTRENE I REGION HOVEDSTADEN

Indstillet af VMU den 4. marts 2015

Besluttet af Centerdirektørkredsen den 9. marts 2015



MEDARBEJDERPOLITIKKEN

Medarbejderpolitikken i Region Hovedstadens koncerncentre er værdibaseret. Den udgør en fælles retning for alle og bygger på sund fornuft. Den værdibaserede medarbejderpolitik bidrager til, at vi arbejder som en enhed og udvikler os for at kunne løse vores opgaver bedst muligt.

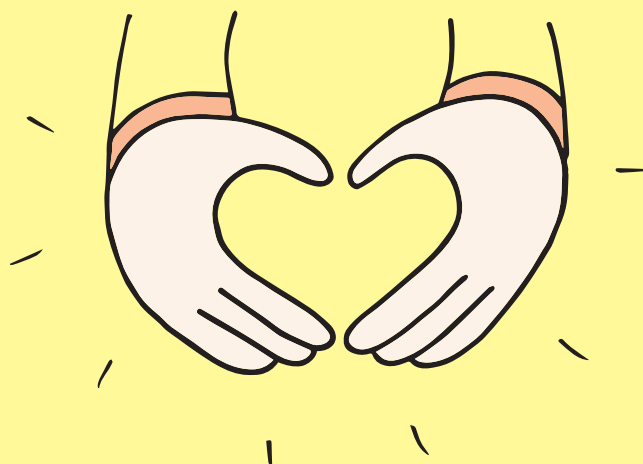
Vi tror på de gode intentioner, på mod og på vores evne til at samarbejde. Vi underbygger værdibåret adfærd og dialog fremfor regler.

Vi navigerer og handler ud fra medarbejderpolitikken med tydelighed og konsekvens i forhold til den værdibaserede adfærd og kultur, som vi ønsker at fremme. Vi rekrutterer, udvikler og forfremmer med medarbejderpolitikken som pejlemærke.

Vores medarbejderpolitik gælder alle – uanset faglighed, organisatorisk placering og hierarkisk rolle. Uanset om du er leder eller medarbejder. Vi er del af den samme dagligdag – og deler den samme værdibaserede adfærd.

Den værdibaserede medarbejderpolitik er båret af tydelig kommunikation og ejerskab til forventninger og krav i hele medarbejder- og ledergruppen på tværs af centrene.

Udviklingen af medarbejderpolitikken er alles ansvar, og lederne har en særlig opgave som drivere og rollemodeller.



Vision, mission og værdier

Vores medarbejderpolitik har regionens vision som pejlemærke, regionens mission som ramme og nedenstående værdier som fundament.

Vision

Hovedstadsregionen er den grønne og innovative metropol med høj vækst og livskvalitet samt et sammenhængende sundhedsvæsen på internationalt topniveau.

Mission

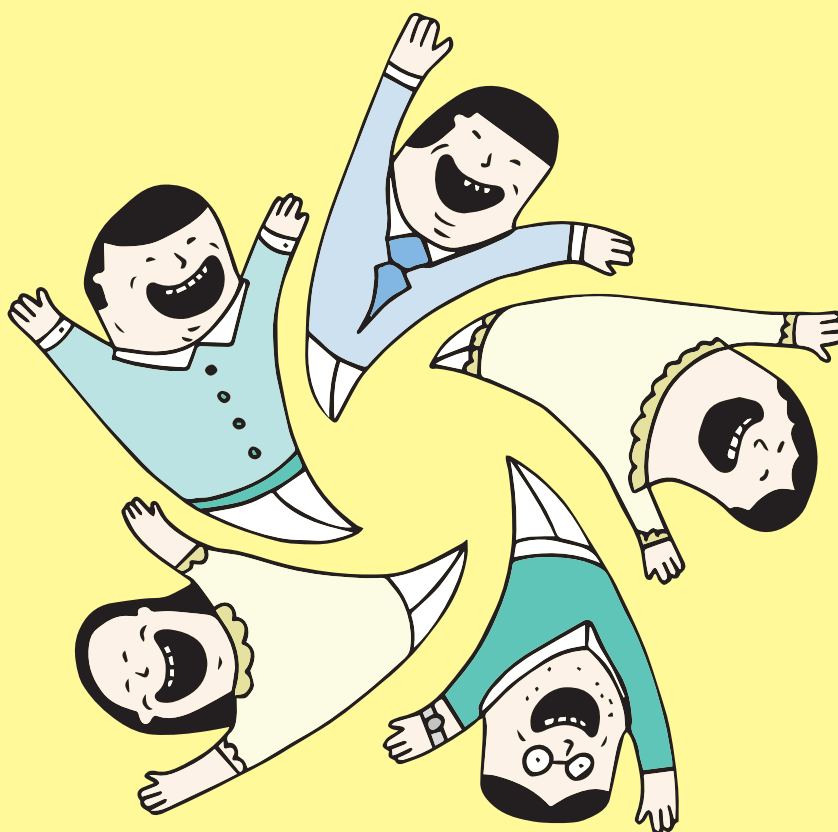
Vi står for behandling, uddannelse og forskning inden for borgernes sundhedsvæsen og sammen med andre udvikler vi hovedstadsregionen, hvor vi har særlige opgaver, inden for miljø, trafik, erhverv, uddannelse og det sociale område.

Værdier

Tillid. Åbenhed. Helhedssyn.

Kendetegn

Kendetegnene angiver, hvordan vores værdier kan omsættes til og aflæses i handling. De markerer den værdibaserede adfærd, som vi anerkender, udvikler, rekrutterer, kommunikerer og lønner efter.



Tillid

Vi øger hinandens handlekraft.

Det kan man se ved, at:

1. Vi hjælper hinanden til at tænke og handle selv.
2. Vi bruger tiden fornuftigt (der, hvor den skaber værdi).
3. Vi bringer hinandens potentialer i spil.

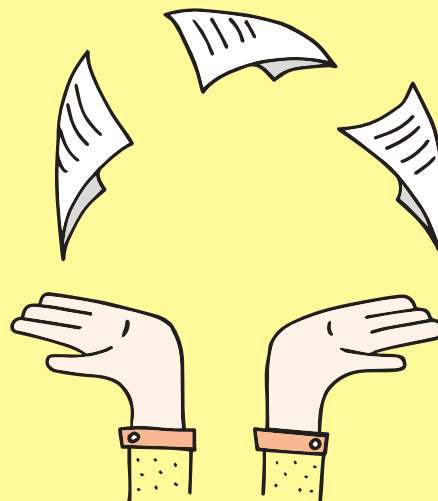


Åbenhed

Vi er inviterende.

Det kan man se ved, at:

4. Vi undersøger nye måder at gøre ting på.
5. Vi får energi af at gå på arbejde og være sammen.
6. Vi har åbne dagsordener.



Helhedssyn

Vi tager ansvar for mere end vores egen andel.

Det kan man se ved, at:

7. Vi bliver oplevet som én enhed.
8. Vi forandrer os sammen.
9. Vi investerer i fællesskabet.

