

SPØRGSMÅL TIL FORSLAG TIL BUDGET 2016 - 2019**Opgang** Blok A - 1. sal
Direkte 3866 5998
Mail COK-Budget2016@regionh.dk**Web** www.regionh.dk

Spørgsmål nr.: 097

Dato: 15. september 2015

Stillet af: Lise Müller (F)

Besvarelse udsendt den: 23. september 2015

Dato: 23. september 2015

Spørgsmål:

Budgetspørgsmål vedr. akutklinikker.

Af forslaget fremgår det at der vil være tale om et lille antal patienter, der vil henvende sig til akutmodtagelserne hvis åbningstiderne blev reduceret:

Såfremt alle henvendte sig til akutmodtagelserne, hvor mange ville det dreje sig om?

Hvordan ser ventetiderne ud på de pågældende akutmodtagelser ud i de nævnte tidsrum?

Hvordan er det med serviceklagerne fra de pågældende akutmodtagelser?

Slutteligt ønsker jeg et tilsvarende søjlediagram over henvendelser og kapacitet på akutmodtagelserne.

Svar:

I de to timer mellem 7.00 – 9.00 modtager akutklinikkerne under ét gennemsnitligt 28,8 patienter på hverdage og 55,5 patienter weekenden, jf. nedenstående tabel, der kan betragtes som det mulige ekstra antal henvendelser i de tilsvarende tidsrum på de fire store akutmodtagelser.

Gennemsnitligt antal patienter

	Hverdage ml 7.00 – 9.00	Weekend ml. 7.00 – 9.00
Sundhedshuset i Helsingør	1,8	5,1
Nordsjællands Hospital, Frederikssund	2,4	6,4
Gentofte Hospital	6,7	11,5
Frederiksberg Hospital	5,5	10,3
Glostrup Hospital	5,9	10,5
Amager Hospital	6,3	11,7
I alt	28,6	55,5

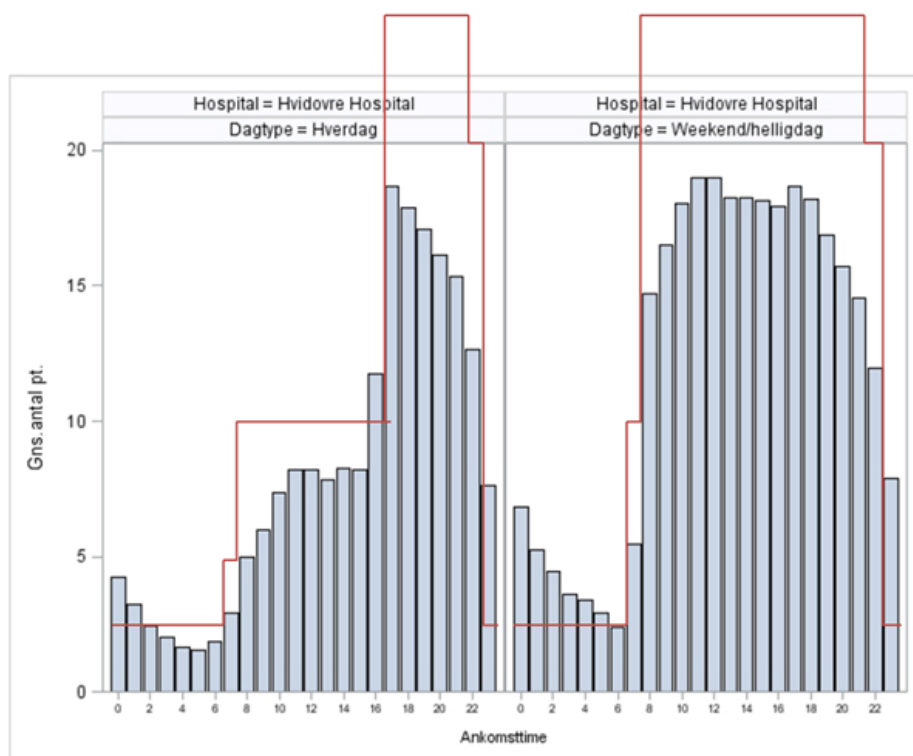
Administrationen har ikke oplysninger om ventetid opgjort på timeintervaller. Det er dog generelt opfattelsen, at ventetiden er lav i det pågældende tidsrum.

Eventuelle serviceklager vedrørende akutmodtagelserne sendes til det enkelte hospital. Administrationen har ikke inden for tidsfristen nået at indhente bidrag fra hospitalerne vedrørende omfang og indhold af de eventuelle serviceklager.

Nedenfor fremgår søjlediagrammer for aktivitet og kapacitet på akutmodtagelserne. Opgørelsen indeholder en samlet opgørelse af aktivitet og kapacitet i behandlerspor, vurderingsspor og børnespor.

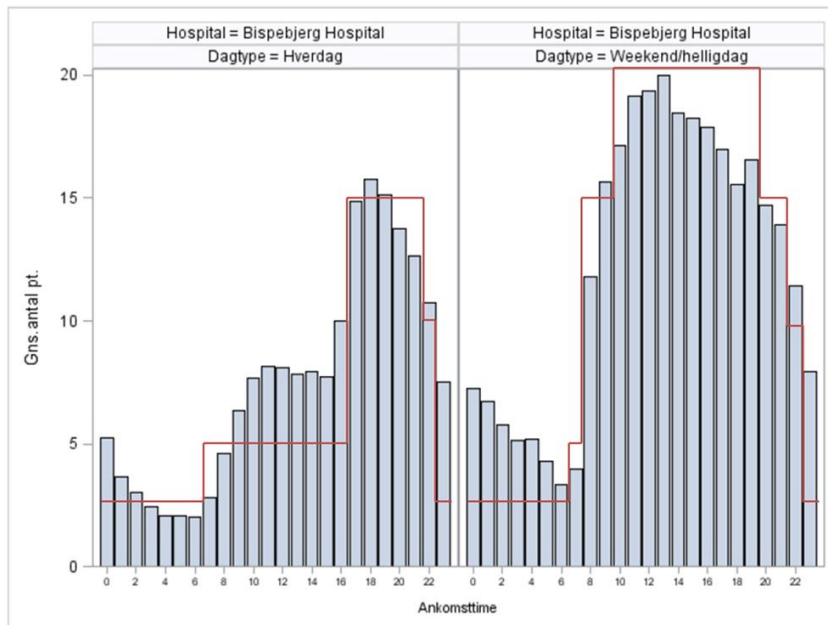
Planområde Syd

Akutmodtagelsen på Hvidovre Hospital



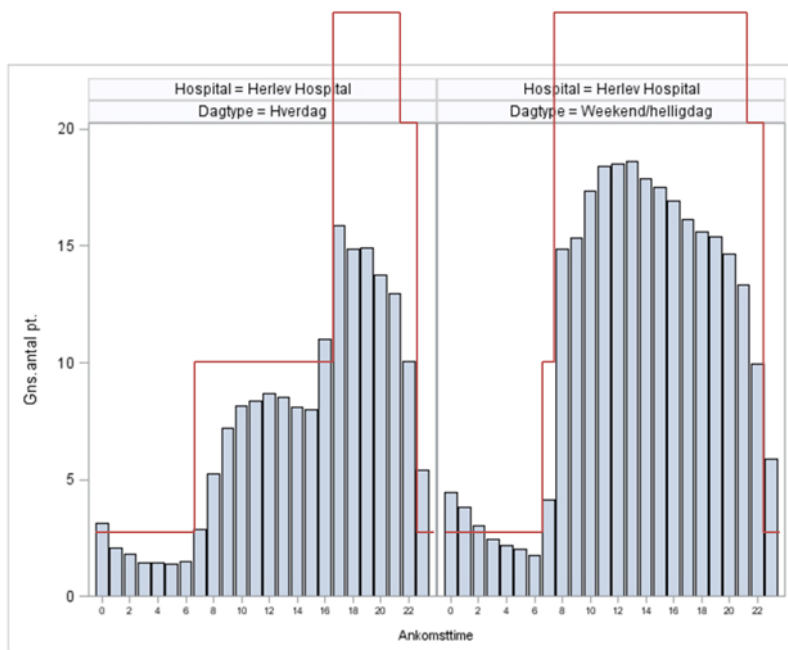
Planområde Byen

Akutmodtagelsen på Bispebjerg Hospital



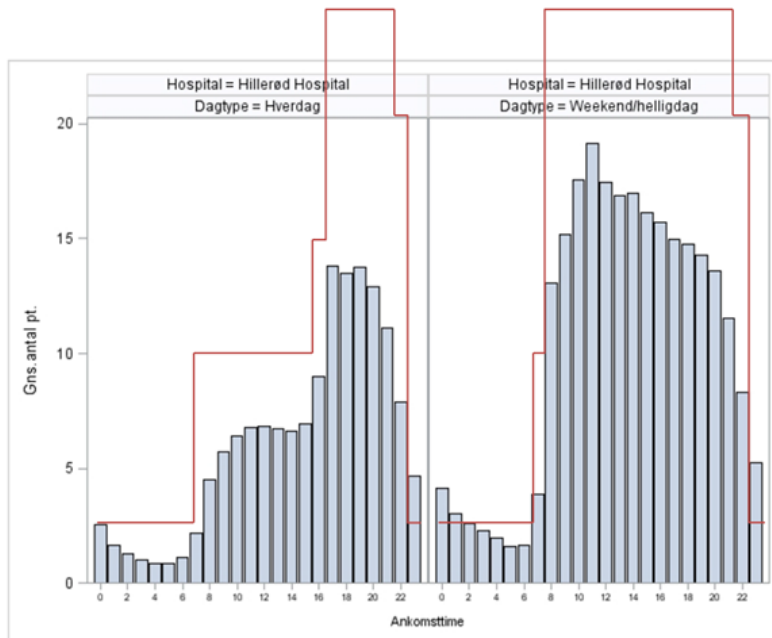
Planområde Midt

Akutmodtagelsen på Herlev Hospital



Planområde Nord

Akutmodtagelsen på Hillerød Hospital



Bornholm

Akutmodtagelsen på Bornholms Hospital

