

## POLITIKERSPØRGSMÅL

Spørgsmål nr.: 084-16

Dato: 20. april 2016

Stillet af: Martin Geertsen (V)

Besvarelse udsendt den: 19. maj 2016

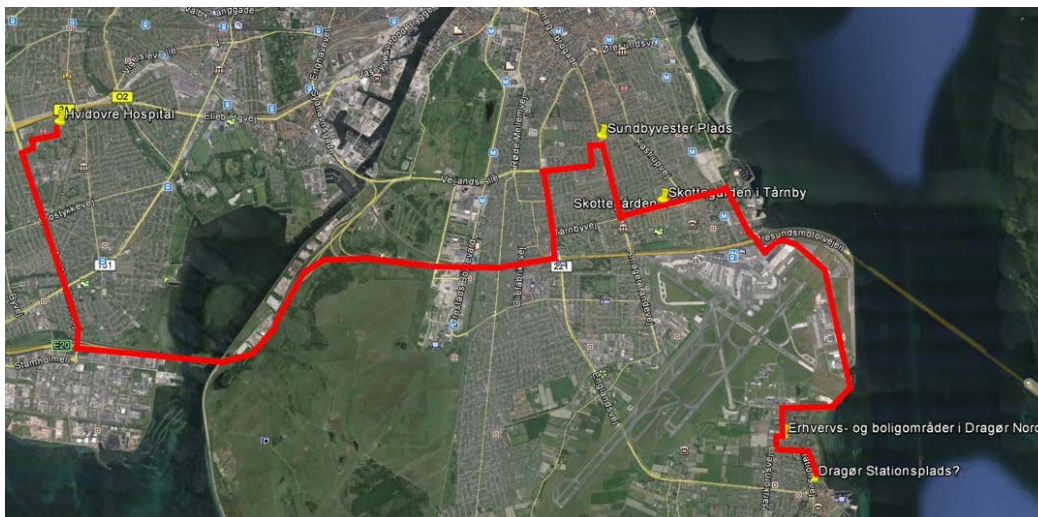
### Spørgsmål:

Administrationen bedes i forlængelse af Dansk Folkepartis tidligere fremsatte forslag om en busrute fra Sundbyvester Plads til Hvidovre foretage en beregning på en forlængelse af den af DF foreslåede linjeføring via Amager Landevej, Saltværksvej, Kystvejen, erhvervs- og boligområder i Dragør Nord til Dragør Stationsplads? Beregningen bedes foretaget med udgangspunkt i en, to og tre afgangene i timen?

Note: Ved denne forlængelse serviceres Skottegården i Tårnby, som har en stor ældrebefolkning, Dragør Kommunes store boligområde i Nord, som ikke har busforbindelse via 350S samt pendlere til erhvervsområdet i Dragør Nord.

### Svar:

På baggrund af forespørgslen, har Movia undersøgt den på kortet viste linjeføring.



Movia har i notat af 29. april 2016 beregnet omkostningerne for hele strækningen mellem Hvidovre og Dragør ved 20 minutters drift og 30 minutters drift. Omkostningerne er vurderet til hhv. 20 mio. kr. og 14 mio. kr. Administrationen vurderer på baggrund

af Movias notat, at omkostningerne ved timedrift vil udgøre ca. 60 % af 30 minutters drift, altså 8,6 mio. kr.

Køres der udelukkende mellem Amager og Hvidovre vil omkostningen være hhv. 11,4 og 8,6 mio. kr. for 20 samt 30 minutters drift. Omkostningen ved timedrift vil da antageligt ligge mellem 4,3-5,1 mio. kr. årligt. Omkostningerne er opsummeret i nedenstående tabel.

**Tabel 1: Frekvenser og bruttoomkostninger på de forskellige linjevarianter**

<i>Frekvens (afgange/time)</i>	<i>Hvidovre-Amager (mio. kr.)</i>	<i>Hvidovre-Dragør (mio. kr.)</i>
<i>1</i>	4,3-5,1	8,6
<i>2</i>	8,6	14,3
<i>3</i>	11,4	20,0

Forlængelsen til Dragør vurderes dermed at koste mellem 3,5 mio. kr. og 8,6 mio. kr. afhængigt af den kørte frekvens.

Movia vurderer, at linjen vil have en selvfinansieringsgrad på maksimalt 20 %, hvilket sammenlignet med øvrige regionale buslinjer er betydeligt lavere og giver en relativt høj udgift per passager på linjen.

Administrationen anbefaler, at mulighederne for en linje med bedre økonomi undersøges, eventuelt i samarbejde med de omkringliggende kommuner.