

## POLITIKERSPØRGSMÅL

Telefon 3866 5000  
Web [www.regionh.dk](http://www.regionh.dk)

Dato: 2. november 2016

Spørgsmål nr.: 155-16  
Dato: 10. oktober 2016  
Stillet af: Morten Dreyer (O)  
Besvarelse udsendt den: 2. november 2016

### Spørgsmål:

Hvor mange linje 350S er blevet aflyst i året 2016 på strækningen mellem Tårnby Torv og Dragør?

Linje 350S vendes ofte ved Sundbyvester Plads eller Tårnby Torv, når de er stærkt forsinkede pga. trafikpropper i city. Det skyldes, at operatøren prøver at få bussen ind i normal køreplan ved at spare tid ved at korte forbindelsen til Dragør af.

Det er et alvorligt problem for dragørpendlere, når der i stedet for 20 minutters drift i myldretiden kan opleves ventetider på Sundbyvester Plads på mere end en time, når busserne omdirigeres retur til city. Med overfyldte busser til resultat, og for ofte med efterladte kunder. Et kuriosum ved sådanne ændringer er, at afgangene ikke registreres som aflysninger. De er jo reelt ikke aflyst helt, men for kunderne til Dragør er de bare væk. Derved optræder busser i statistikkerne som normalt i drift. Er det med regionens accept, at Movia vælger disse ændringer?

### Svar:

Administrationen har videresendt forespørgslen til Movia, der oplyser følgende:

*"Vi kan bekræfte, at linje 350S har trafikale udfordringer. Som du ved mødtes Movia, Regionen og de kommuner linjen betjener 28. april for at drøfte mulighederne for at løse problemerne.*

*Problemstillingen er at udfordringerne varierer fra dag til dag og at linjens længde gør at der næsten altid er vejarbejde eller andet et eller andet sted på linjen. Det sammen med trafikale hændelser medfører meget stor variation i, hvor lang tid der er brug for til at gennemføre den enkelte tur særligt i myldretiderne varierer køretiderne voldsomt fra dag til dag.*

*Udfordringerne var særligt store i efteråret 2015.*

*Forklaringerne på de særlige udfordringer i 2015 er flere samtidige omstændigheder:*

- Byggeriet af Royal Arena medførte, at trafikken flyttede til Englandsvej, hvilket smittede direkte af og øgede forsinkelserne for linje 350S
- Ombygning af Frederikssundsvej gav forsinkelser for linje 350S
- Ombygning i Herlev i forbindelse med BIG storcenters etablering gav udfordringer, som voksede da centret åbnede ultimo oktober

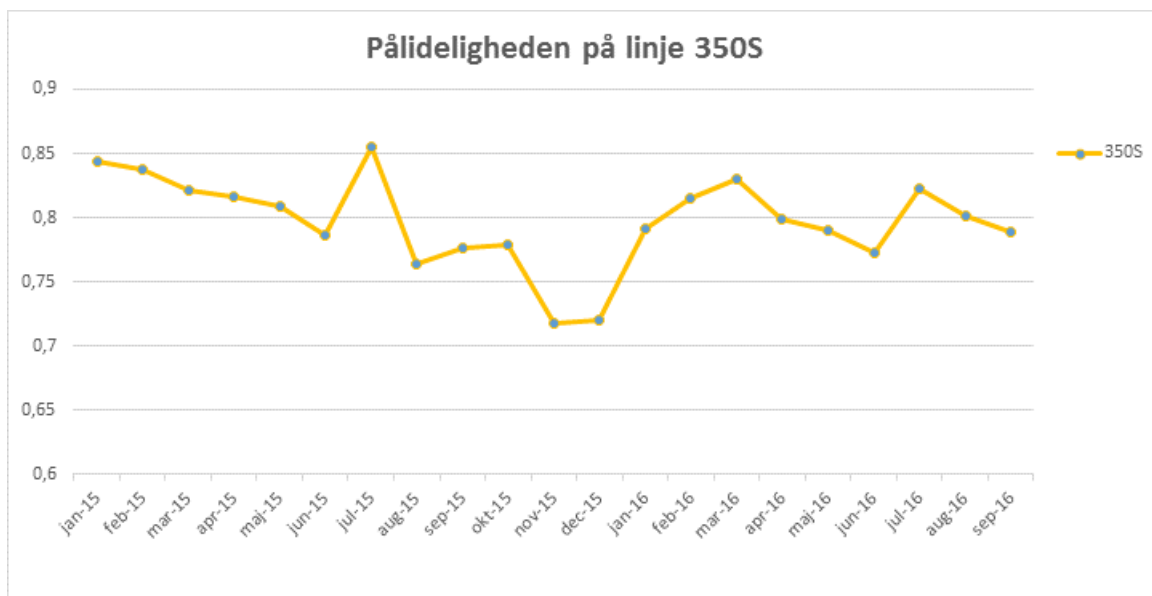
Ultimo januar 2016 reviderede Movia køreplanen for linje 350S og i april måned mødtes Movia med de kommuner linje 350S betjener med henblik på at afdække mulighederne for en bedre prioritering af linjen.

Resultatet af mødet er foreløbig, at der er sket forbedringer af signalstyringen i Herlev og Ballerup Kommune har forsøgt at forbedre forholdene i et kryds i Lautrupparken.

Movia måler pålideligheden ved hjælp af data fra bussens radio. Som det fremgår af grafen faldt pålideligheden i foråret 2015 og blev meget dårlig i efteråret og vinteren som følge af ovennævnte forhold.

Fra februar og frem har pålideligheden været højere uden dog at nå op på Movias målsætning om 0,85. Pålideligheden er særligt lav i eftermiddagsmyldretiden, hvor den er mellem 4 og 5 procentpoint lavere end gennemsnittet.

De tilbageværende hovedudfordringer knytter sig til Københavns centrum med Kongens Nytorv, Gothersgade og Bremerholm samt Englandsvej ved Tårnby Station.



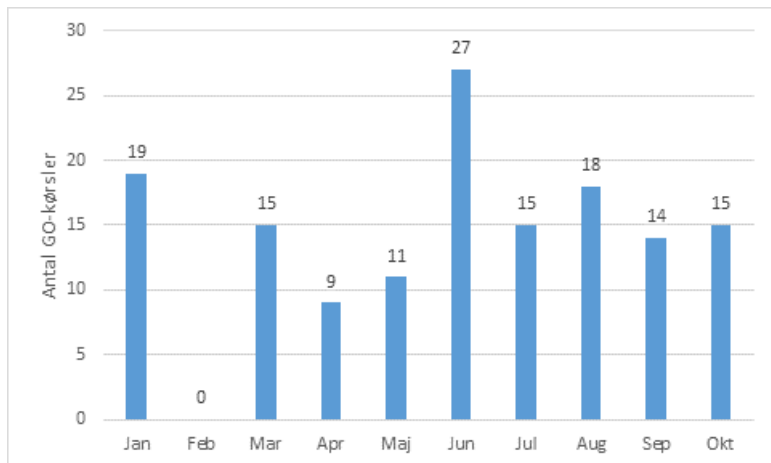
Når trafikale hændelser medfører meget store forsinkelser har operatøren mulighed for at genoprette kørslen, med henblik på at minimere generne for kunderne. Såkaldt GO-kørsel.

Operatøren indmelder Go-kørsel til Movias Vagtplads. Såfremt vi modtager meldingen i tide fjernes turen eller del af turen i de kundevendte realtidssystemer. Herved sikres, at der ved stoppesteder med realtid gives så korrekt information, som det er teknisk muligt.

I forhold til operatøren ændres afregningen, hvis en tur er meldt udgået af andre årsager end trafikale. Omvendt når det skyldes trafikale hændelser modtager operatøren betaling. Det skyldes, at operatøren har gjort, hvad der er muligt for at leve op til køreplanen, og når bussen bliver meget forsinket har forsøgt at genoprette driften som aftalt.

I perioden er der registreret 45 tilfælde, hvor bussen er udgået Fra Tårnby St. til Dragør Stationsplads. I modsat retning har der i samme periode været 7 tilfælde. Derudover har der været 91 tilfælde, hvor GO-kørslen har været længere eller kortere end strækningen Dragør – Tårnby, men stadig inkluderet hele eller dele af strækningen. Ex. udgået Brønshøj – Dragør eller Dragør – Store Magleby.

År til dato har Dragør kommune været berørt af GO-kørsel på 350S i 143 tilfælde. Det svarer til mindre end én tur pr dag.”



Administrationen bemærker yderligere, at der kendes til linjens generelle udfordringer med fremkommelighed, men at der er tillid til Movias håndtering af den daglige drift, hvor der bl.a. findes praktiske løsninger på store forsinkelser. Ligeledes har administrationen tillid til Movias opfølgning af, om operatøren lever op til sine kontraktbundne forpligtelser.