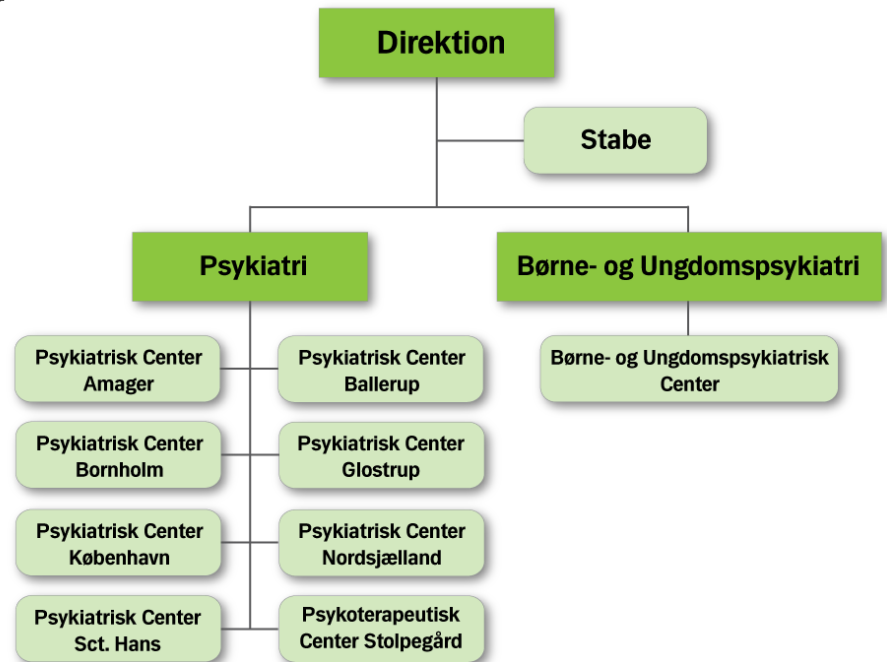


# Svarbidrag vedr. fakta oplysninger om Region Hovedstadens Psykiatri stillet af Erdogan Mert (Ø)

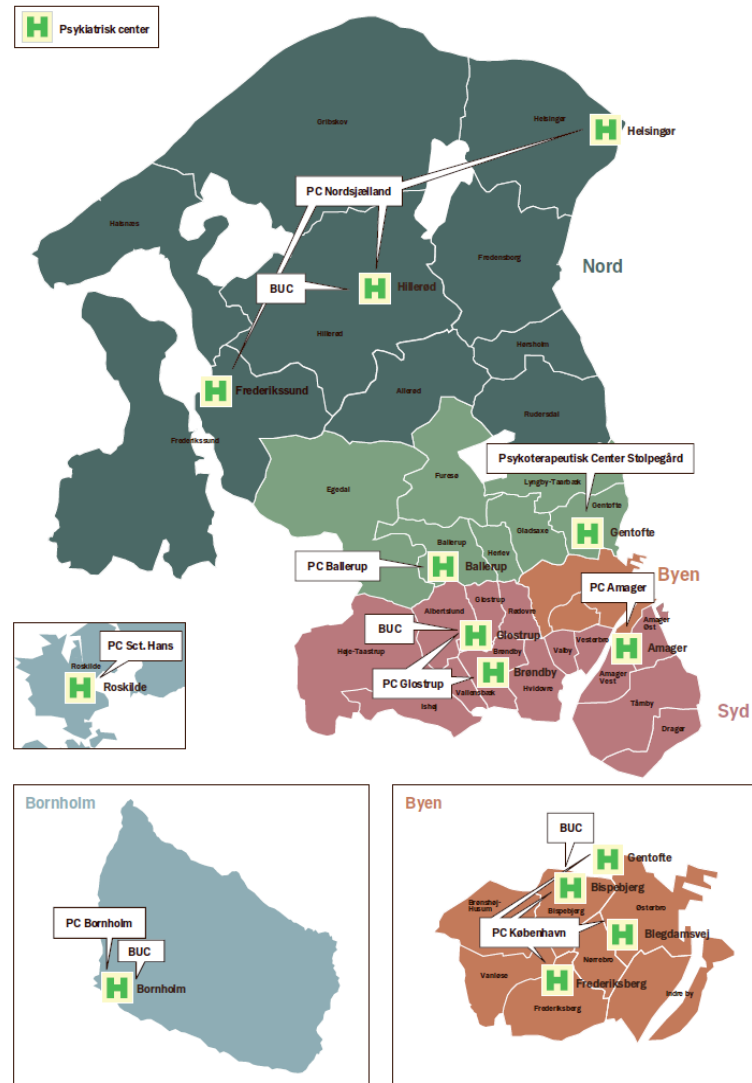
# Region Hovedstadens Psykiatri

- Samlet budget: 3,7 mia. kr. (2023)
- 1 børne- og ungdomspsykiatrisk center
- 8 psykiatriske centre
- Ca. 53.000 patienter  
– heraf 12.000 under 18 år (2022)
- Ca. 5.938 ansatte (pr. 15/9 2023)  
– som bl.a. fordeler sig på følgende faggrupper: læger, plejepersonale, pædagogisk personale, øvrigt sundhedspersonale, socialrådgivere lægesekretærer mf.

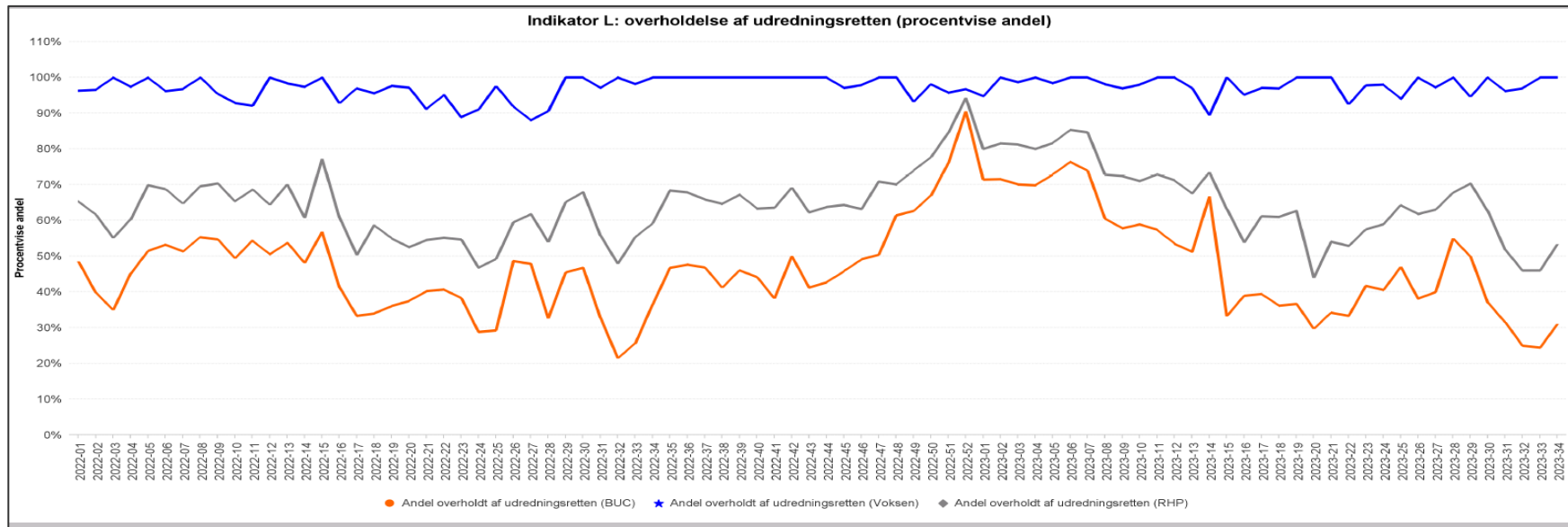


# Ét hospital – én enhed

Optageområdet for  
Region Hovedstaden  
er ca. 1,9 mio. borgere (2022)



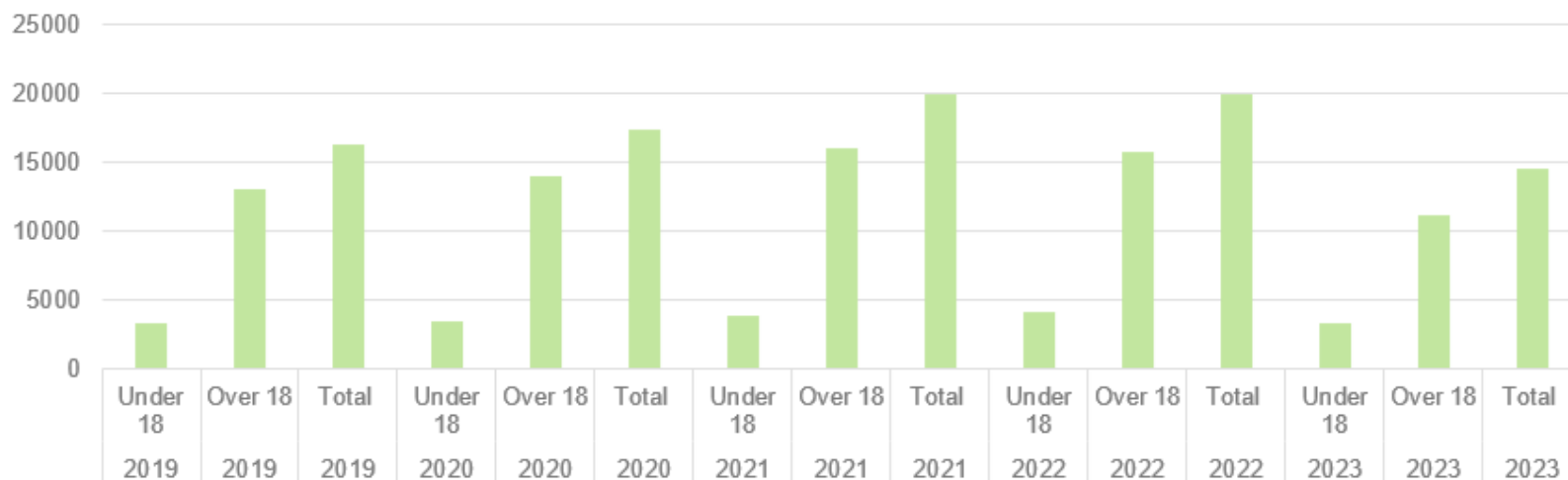
# Udviklingen i overholdelsen af udredningsretten for psykiatriske patienter



# Antal af henviste psykiatriske patienter\*

## - Del 1.1 Udviklingen (\*tallene inkluderer kun eksterne og godkendte)

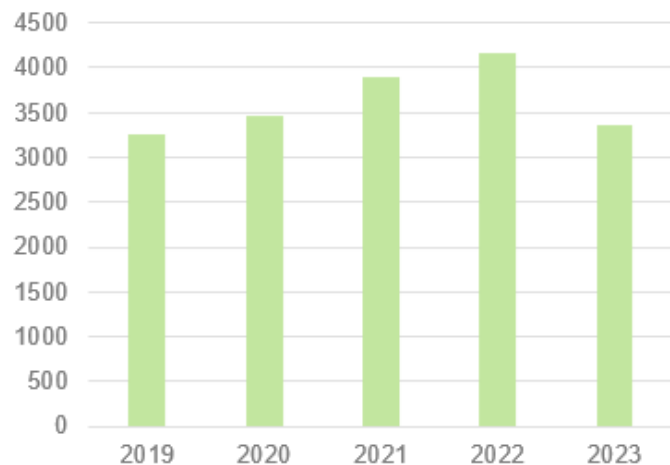
Udviklingen i antal henvisninger til RHP (både voksen- og børn unge)



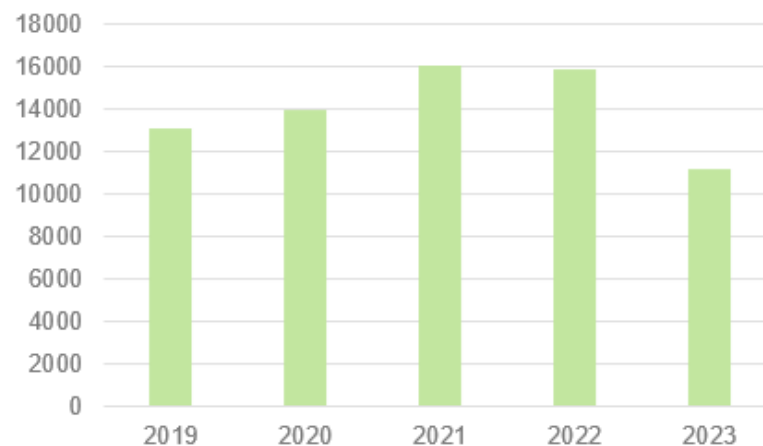
# Antal af henviste psykiatriske patienter\*

- Del 2.1 Fordelingen ml. børn og unge samt voksne (\*tallene inkluderer kun eksterne og godkendte)

Antal henvisninger i BUC 2019-2023

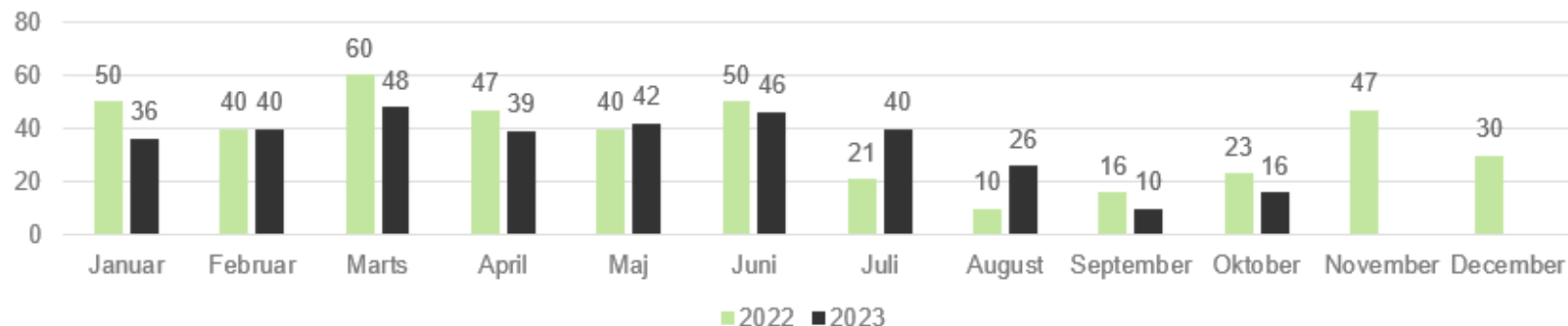


Antal henvisninger i Voksen-psykiatri 2019-2023

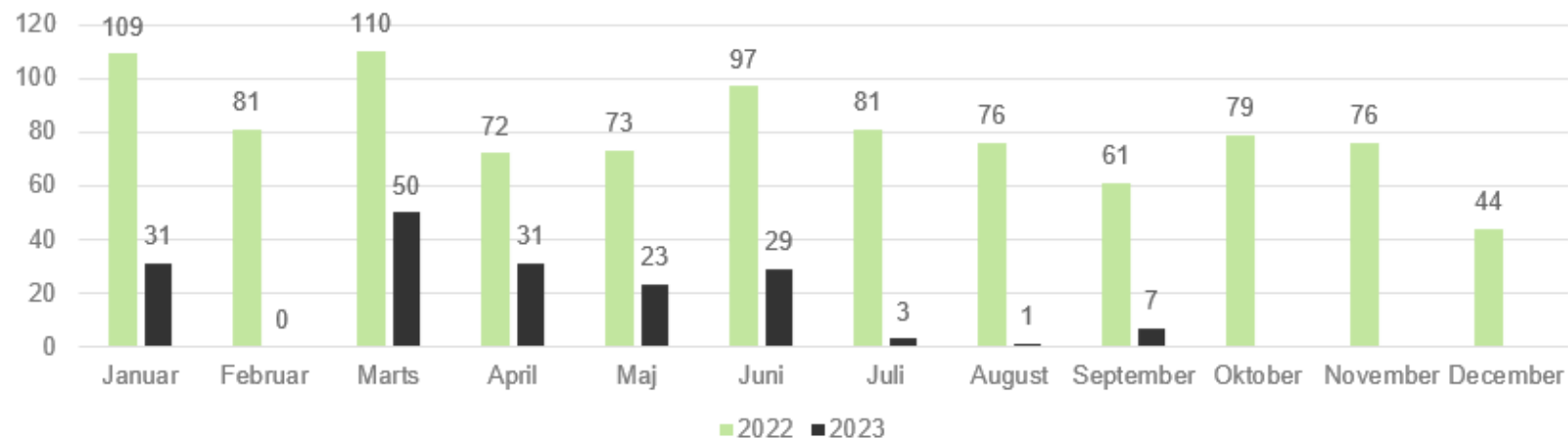


## - Del 3 Antal patienter henvist til private siden 2022

Udviklingen i henvisninger til private BUC



Udviklingen i henvisninger til private voksen psykiatri



# Behandlede psykiatriske patienter

## - Del 1 Ambulant behandlede patienter

Antal ambulant unikke behandlede patienter	2022	2023 (inkl. september)
Børne- og ungdomspsykiatri	11562	10795
Voksenpsykiatri	37513	31335

## Behandlede psykiatriske patienter

### - Del 2 Indlagte patienter

Antal indlagte unikke indlagte patienter år	2022	2023 pr. september 2023
Børne- og ungdomspsykiatri	542	352
Voksenpsykiatri	18335	13063

## Udskrivninger – efter indlæggelse

Antal udskrivninger (efter indlæggelse - over 60 minutters indlæggelse)	2022	2023 pr. september 2023
Børne- og ungdomspsykiatri	742	508
Voksenpsykiatri	30669	19976

## Total antal indlæggelser og sengedage

	2022			2023		
	BUC	Voksen	Total	BUC	Voksen	Total
Antal indlæggelser	742	30.669	31.411	508	19.976	20.484
Total sengedage	21.216	397.682	411.898	14.757	259.830	274.587
Gennemsnitlig indlæggelsesvarighed (døgn)	28,6	13,0	13,1	29,0	13,0	13,4

## Total antal ambulante aftaler, fordelt på ambulatorietype

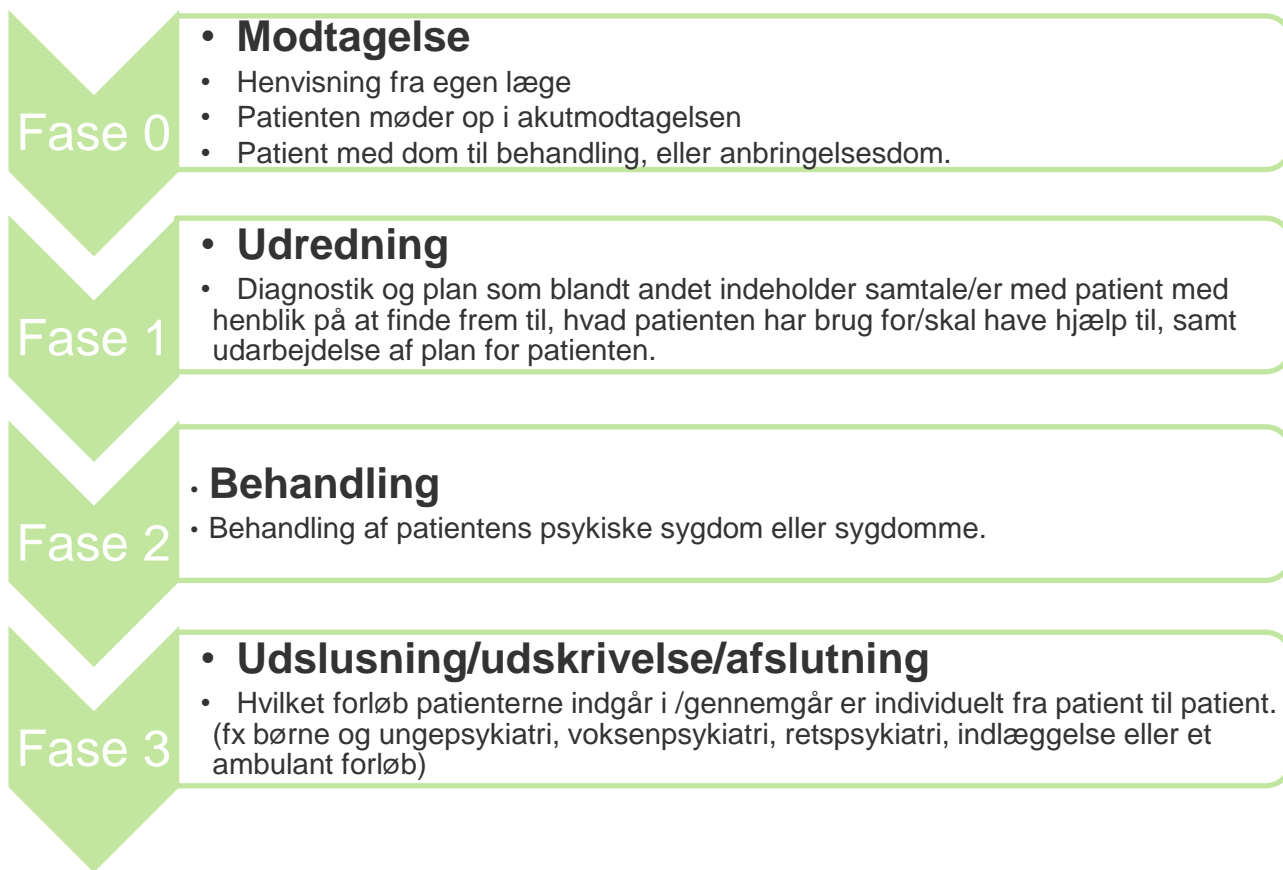
	2022			2023		
	BUC	Voksen	Total	BUC	Voksen	Total
<b>Antal besøg i alt</b>	96.754	525.920	622.674	81.030	393.435	474.465
<b>Akutteam</b>	564	13.039	13.603	409	7.313	7.722
<b>Botiltbud</b>	587	13.867	14.454	465	9.551	10.016
<b>FACT*</b>	36.327	204.986	241.313	30.452	156.060	186.512
<b>Gadeplansteam</b>	0	1.748	1.748	0	1.017	1.017
<b>OPUS</b>	0	54.501	54.501	0	40.290	40.290
<b>Psykoterapeutisk</b>	0	144.129	144.129	0	102.397	102.397
<b>Ældrepsykiatri</b>	0	19.465	19.465	0	15.025	15.025
<b>Øvrige ambulatorier</b>	59.276	74.185	133.461	49.704	61.782	111.486

\*For BUC indgår både FACT og andre aftaler

## Total antal ambulante aftaler, fordelt på besøgstyper

	2022			2023		
	BUC	Voksen	Total	BUC	Voksen	Total
I alt	96.754	525.920	622.674	81.030	393.435	474.465
Andet	1.330	5.095	6.425	1.788	3.784	5.572
ECT	0	9.604	9.604	0	6.881	6.881
Ernæring	0	3.177	3.177	0	2.335	2.335
Gruppeterapi	2.483	70.171	72.654	2.256	47.156	49.412
Hjemmebesøg	2.553	62.641	65.194	1.935	43.452	45.387
Indledende vurdering/Udredning	12.480	21.487	33.967	9.789	17.616	27.405
Medicin	6.817	11.355	18.172	7.091	10.457	17.548
Netværksmøde	2.333	2.870	5.203	1.831	2.140	3.971
Patientsamtale	35.370	243.514	278.884	26.909	185.304	212.213
Pårørende samtale	8.490	2.985	11.475	7.218	2.132	9.350
Somatisk undersøgelse	2.664	1.156	3.820	2.271	1.262	3.533
Telefon konsultation	20.367	83.078	103.445	18.444	64.947	83.391
Udekontakt	1.238	6.163	7.401	1.072	4.072	5.144
Videomøde	629	2.624	3.253	426	1.897	2.323

## Det typiske patientforløb i Region Hovedstadens Psykiatri



## Region Hovedstadens Psykiatri samarbejder med mange parter (bl.a.)

- De 29 kommuner i Regionen Hovedstaden
- De fire andre regioner
- Akutberedskabet (112 og 113)
- Apotekerne
- Danske Regioner
- Kommunerne Landsforening
- Styrelser
- Ministerier
- Psykiatريفoreningernes Fællesråd
- Kriminalforsorgen
- Beredskabet
- Almen praksis (PLO)
- Private udbydere