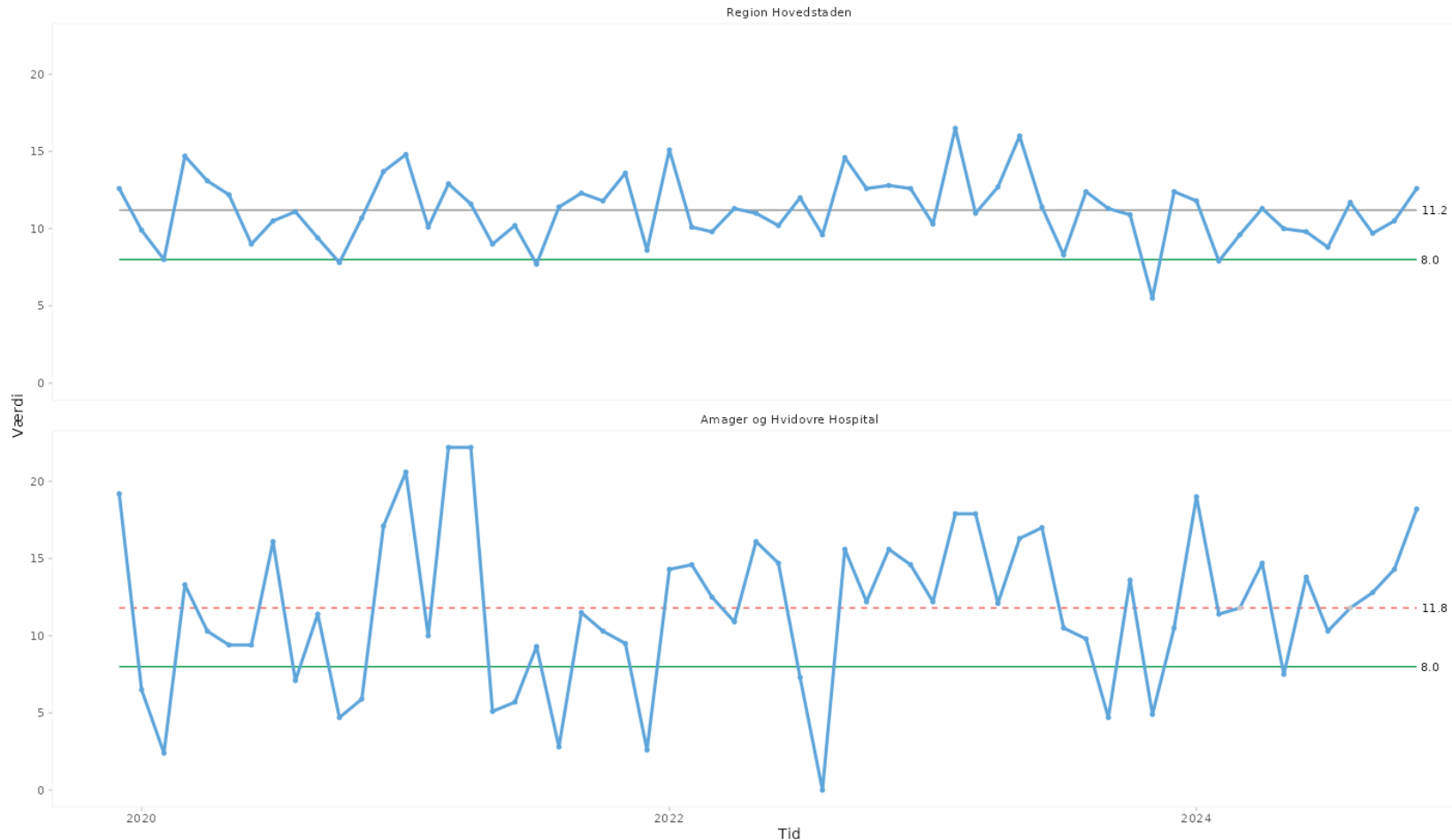


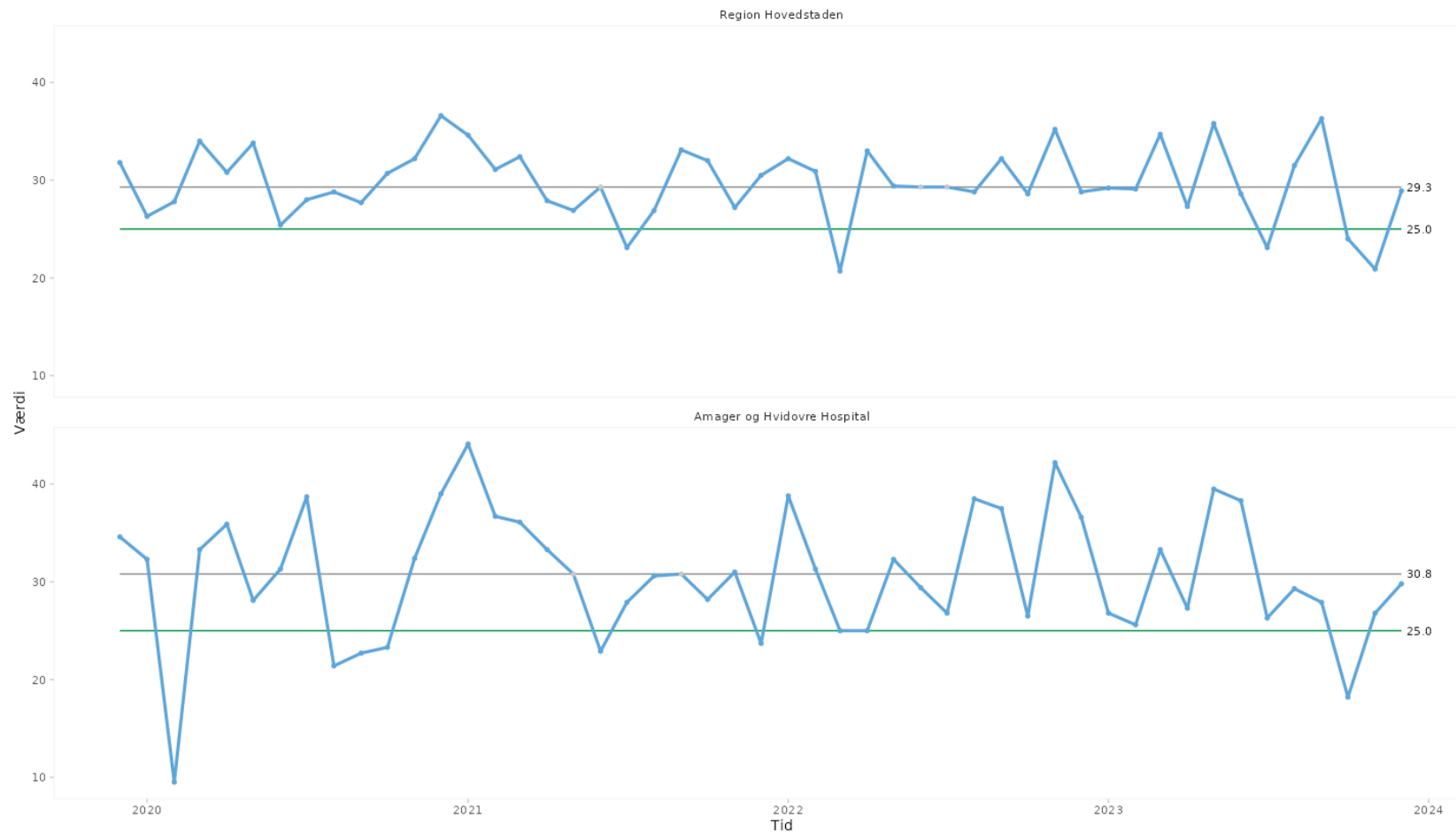
## Bilag 1: Udvikling i dødelighed for patienter med hoftenært lårbensbrud baseret på Dansk Tværfagligt Register

Andelen af patienter der er opereret for hoftenært lårbensbrud, der dør indenfor 30 dage efter operationsdato



Den blå kurve viser andelen af patienter, der er opereret for hoftenært lårbensbrud, der dør indenfor 30 dage efter operationsdato. Den vandrette grå og rød-stiplede linje viser medianen over tid. At linjen er stiplede på grafen for Amager Hvidovre Hospital skyldes, at dødeligheden i en periode på ca. 10 måneder, i slutningen af 2022 og starten af 2023, lå et par procent over medianen for perioden samlet set. Den grønne linje viser måltallet, dvs. en andel på højst 8%.

Andelen af patienter der er opereret for hoftenært lårbensbrud, der dør inden for 1 år efter operationsdato



Den blå kurve viser andelen af patienter, der er opereret for hoftenært lårbensbrud, der dør indenfor 1 år efter operationsdato. Den vandrette grå linje viser medianen over tid. Den grønne linje viser måltallet, dvs. en andel på højst 25%.