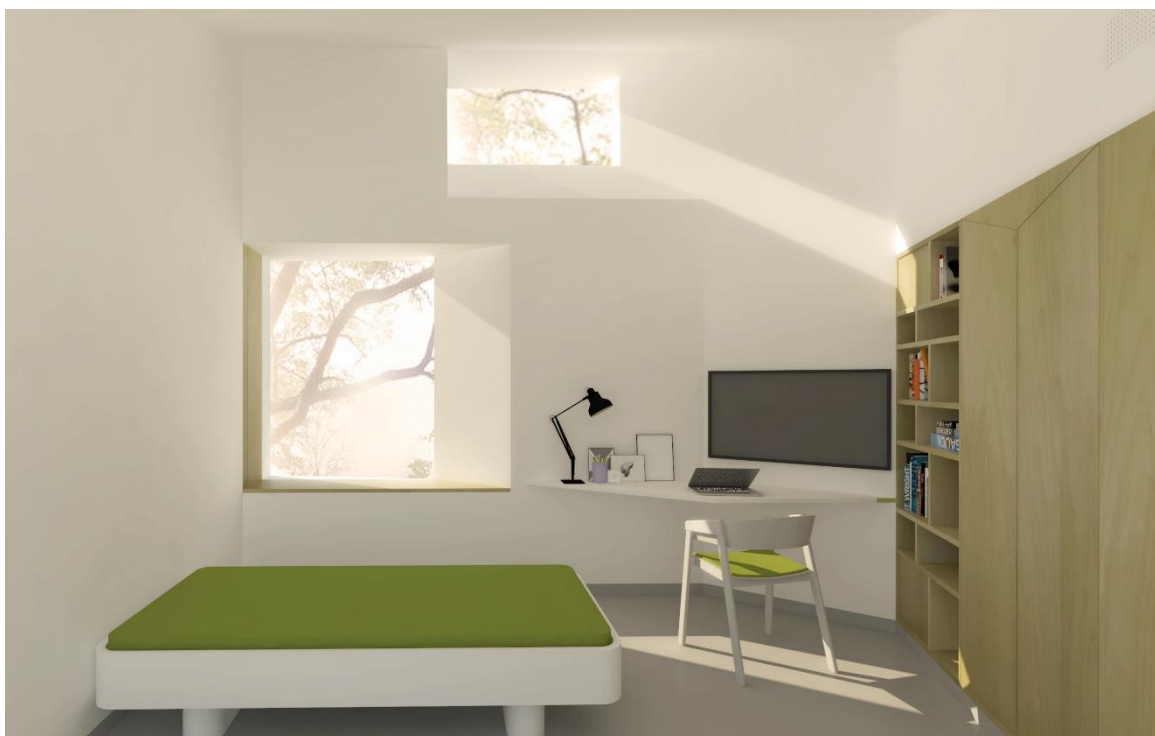


Fakta og tal

Ny Retspsykiatri Sct. Hans

Faciliteter i byggeriet

- 4 ens sengeenheder inddelt i 8 afsnit á 15 eller 16 senge
- I alt 126 enestuer med eget bad og toilet. Heraf 4 større, særligt indrettede patientstuer til patienter med fysiske handicap og/eller overvægt.
- 4 skærmede patientstuer pr. afsnit
- Surrogatafsnit for varetægtsfængslede, dvs. personer, som retten vurderer, ikke tåler at sidde i arresthus eller fængsel, og hvor man afventer at få afklaret, om vedkommende har en psykisk sygdom.
- Velkomsthuse: Den fælles indgang for medarbejdere, patienter og besøgende
- Multisal
- Terapibassin
- Musikrum
- Café
- Undervisnings- og it-lokale
- Grønne haver i alle sengeafsnit og en fælles aktivitetspark
- Træningskøkkener
- Besøgslejligheder
- Tandlægeklinik
- Personalefaciliteter- og kontorer



Fakta om byggeriet

- Areal: 20.600 m²
- Projektperiode: 2009-2021
- Første spadestik: April 2018
- Byggesum: 0,7 mia. (2021 PL)
- Finansiering: Kvalitetsfonden
- Bygherre: Region Hovedstadens Psykiatri
- Totalrådgiver: Team KHR – KHR Architecture
- Underrådgivere: Rubow Arkitekter, Oluf Jørgensen A/S Roskilde, Spangenberg & Madsen, Opland Landskabsarkitekter
- Byggeledelse: MOE A/S



Hvad er retspsykiatri?

- En retspsykiatrisk patient er en person, der har begået kriminalitet, men som på grund af en psykisk lidelse eller mangelfuld mental udvikling er idømt en psykiatrisk særforanstaltning i stedet for en straf. Ifølge Straffelovens § 16 skal en person, som på gerningstidspunktet for en kriminel handling var utilregnelig på grund af sindssygdom eller tilstande, der må ligestilles hermed, ikke straffes.
- Formålet med en psykiatrisk særforanstaltning er at forebygge ny kriminalitet. Dette adresseres ved hjælp af individuelt tilrettelagt psykiatrisk pleje, behandling og rehabilitering. Patientens recovery-proces understøttes under hensyntagen til det omgivende samfund, og der arbejdes med at komme overens med både sygdom og kriminalitet.
- 80-90% af de retspsykiatriske patienter behandles ambulant eller i almenpsykiatrien. En lille del af dem idømmes særforanstaltninger med behov for en længerevarende indlæggelse. Det er patienter som disse, der flytter ind i den nye retspsykiatri på Sct. Hans, hvor de kan få specialiseret hjælp til ofte meget komplekse problemstillinger.
- I forbindelse med ibrugtagningen af byggeriet bliver den lukkede retspsykiatri på Psykiatrisk Center Glostrup slået sammen med retspsykiatrien på Sct. Hans, hvormed hele den specialiserede retspsykiatri i Region Hovedstaden bliver samlet i Roskilde.

[Læs mere om Ny Retspsykiatri Sct. Hans](#)