

# Manual / Organisationsdiagrammer

# Farvekoder





## Region Hovedstaden

	RGB: 0, 37, 85	<b>Niveau 1</b> (Koncern, direktion, koncernstabe)
	RGB: 128, 146, 170	<b>Niveau 2</b> (enheder)
	RGB border 1 px: 0,37,85	<b>Niveau 3</b> (understillede tværgående enheder, teams, etc.)
	RGB: 191, 201, 212	<b>Niveau 4</b> (supplerende niveauer, men til primært til styregrupper, netværksgrupper, arbejdsgrupper, etc.)
	RGB: 150, 150, 150	<b>Niveau 5</b> (supplerende niveauer, men til primært til styregrupper, netværksgrupper, arbejdsgrupper, etc.)

---

	RGB: 128, 190, 179	Tværgående Virksomheder
	RGB: 0, 156, 232	Hospitaler
	RGB: 102, 191, 15	Psykiatri
	RGB: 226, 0, 74	Speciel opmærksomhed (fusioner, ekstra opmærksomhed)
	RGB: 226, 0, 74	Bullets til speciel opmærksomhed

## Stregtykkelse

Primær 	0,7 pkt	 Opmærksomhed A
Sekundær 	0,7 pkt	 Opmærksomhed B

# Farvekoder

## Hospitaler



RGB: 0, 156, 232

### Niveau 1

(hospital, direktion, evt. centre/hovedfunktioner/afdelinger)



RGB: 76, 186, 239

### Niveau 2

(tværgående funktioner, herunder stabsfunktioner og evt. afdelinger)



RGB border 1 px 0, 156, 232

### Niveau 3

(understillede enheder, teams, etc.)



RGB: 127, 205, 243

### Niveau 4

(primært til forskningsgrupper, styregrupper, netværksgrupper, arbejdsgrupper, etc.)



RGB: 150, 150, 150

For at kunne skabe variation mellem flere grupper på samme niveau, er der mulighed for at vælge mellem to farver - hhv. en blå og en grå som vist



RGB: 128, 190, 179

Tværgående Virksomheder



RGB: 0, 37, 85

Region Hovedstaden



RGB: 102, 191, 15

Psykiatri



RGB: 226, 0, 74

Speciel opmærksomhed (fusioner, ekstra opmærksomhed)



RGB: 226, 0, 74

Bullets til speciel opmærksomhed

## Stregtykkelse

Primær



0,7 pkt

Opmærksomhed A

Sekundær








0,7 pkt

Opmærksomhed B

# Farvekoder





## Psykiatrien

	RGB: 102, 191, 15	<b>Niveau 1</b> (hospital, direktion, evt. centre/hovedfunktioner)
	RGB: 148, 210, 87	<b>Niveau 2</b> (tværgående funktioner, herunder stabsfunktioner og afdelinger)
	RGB border 1 px 102, 191, 15	<b>Niveau 3</b> (understillede enheder, teams, etc.)
	RGB: 163, 217, 111	<b>Niveau 4</b> (primært til forskningsgrupper, styregrupper, netværksgrupper, arbejdsgrupper, etc.)
	RGB: 150, 150, 150	<b>Niveau 5</b> (primært til forskningsgrupper, styregrupper, netværksgrupper, arbejdsgrupper, etc.)

---


	RGB: 128, 190, 179	Tværgående Virksomheder
	RGB: 0, 156, 232	Hospitaler
	RGB: 0, 37, 85	Region Hovedstaden
	RGB: 226, 0, 74	Speciel opmærksomhed (fusioner, ekstra opmærksomhed)
	RGB: 226, 0, 74	Bullets til speciel opmærksomhed

## Stregtykkelse

Primær 	0,7 pkt	 Opmærksomhed A
Sekundær 	0,7 pkt	 Opmærksomhed B

# Farvekoder




## Virksomheder

	RGB: 0, 156, 232	<b>Niveau 1</b> (direktion, evt. centre/hovedfunktioner)
	RGB: 148, 210, 87	<b>Niveau 2</b> (tværgående funktioner, herunder stabsfunktioner og afdelinger)
	RGB border 1 px 0, 156, 232	<b>Niveau 3</b> (understillede enheder, teams, etc.)
	RGB: 191, 222, 217	<b>Niveau 4</b> (primært til forskningsgrupper, styregrupper, netværksgrupper, arbejdsgrupper, etc.)
	RGB: 150, 150, 150	<b>Niveau 5</b> (primært til forskningsgrupper, styregrupper, netværksgrupper, arbejdsgrupper, etc.)

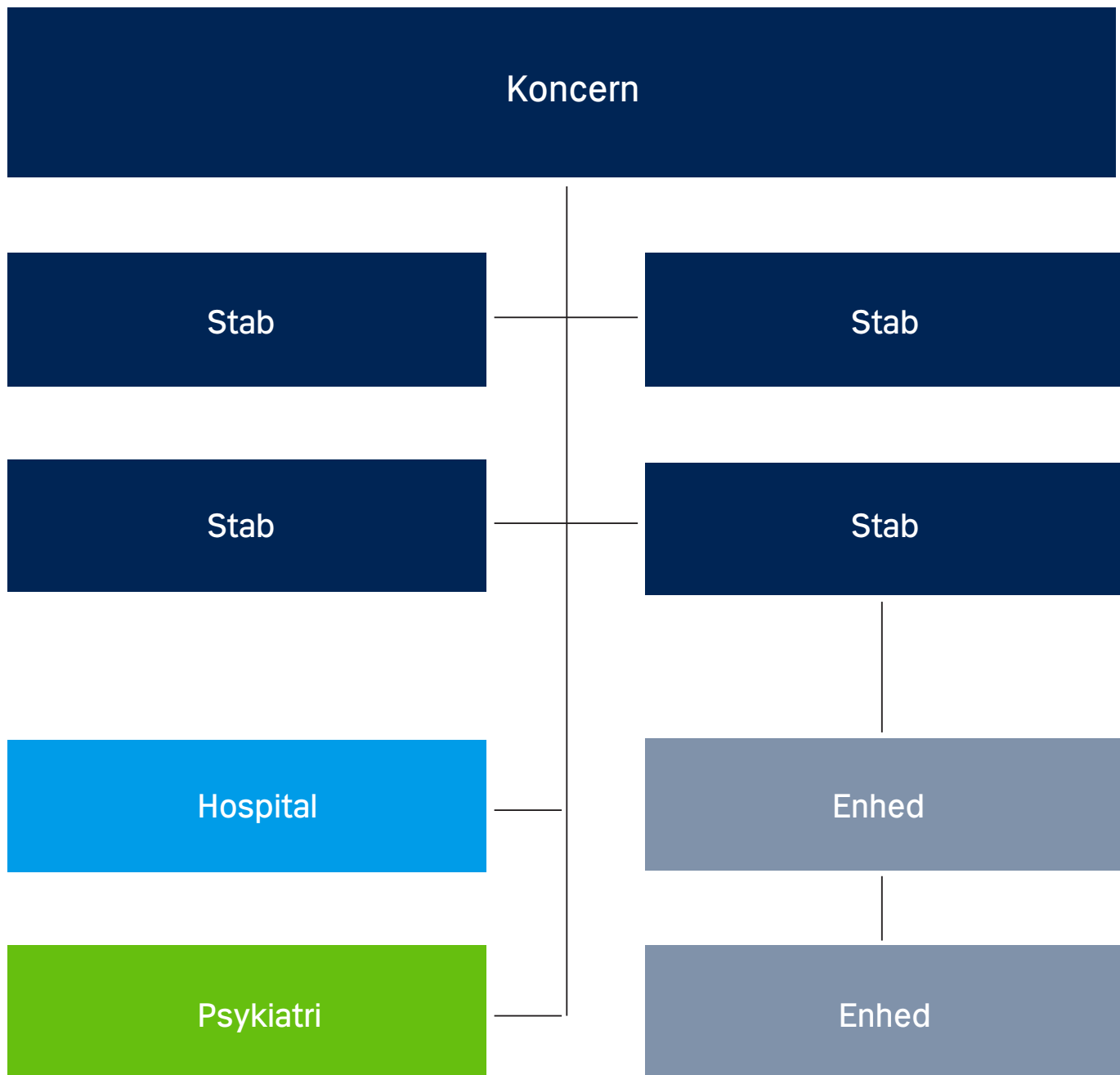
---

	RGB: 0, 37, 85	Region Hovedstaden
	RGB: 0, 156, 232	Hospitaler
	RGB: 102, 191, 15	Psykiatrien
	RGB: 226, 0, 74	Speciel opmærksomhed (fusioner, ekstra opmærksomhed)
	RGB: 226, 0, 74	Bullets til speciel opmærksomhed

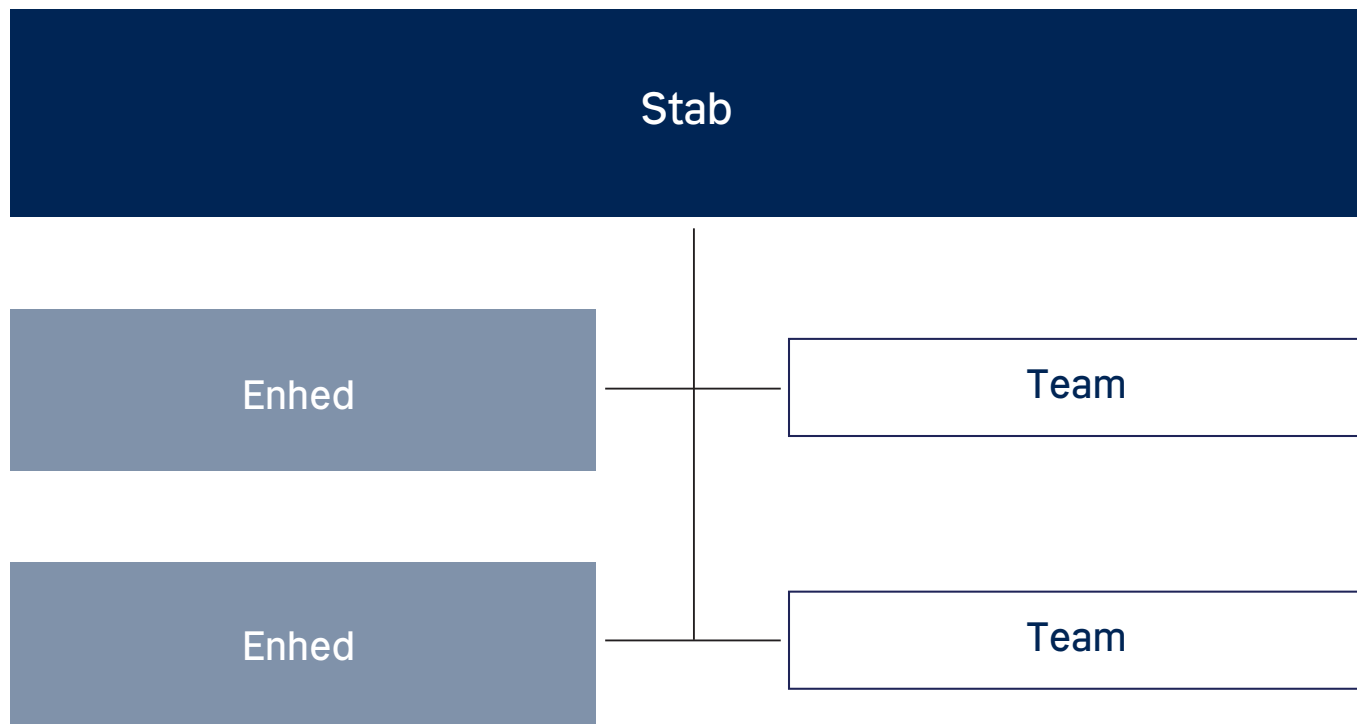
## Stregtykkelse

Primær 	0,7 pkt	 Opmærksomhed A
Sekundær 	0,7 pkt	 Opmærksomhed B

Eksempel  
Diverse opbygninger

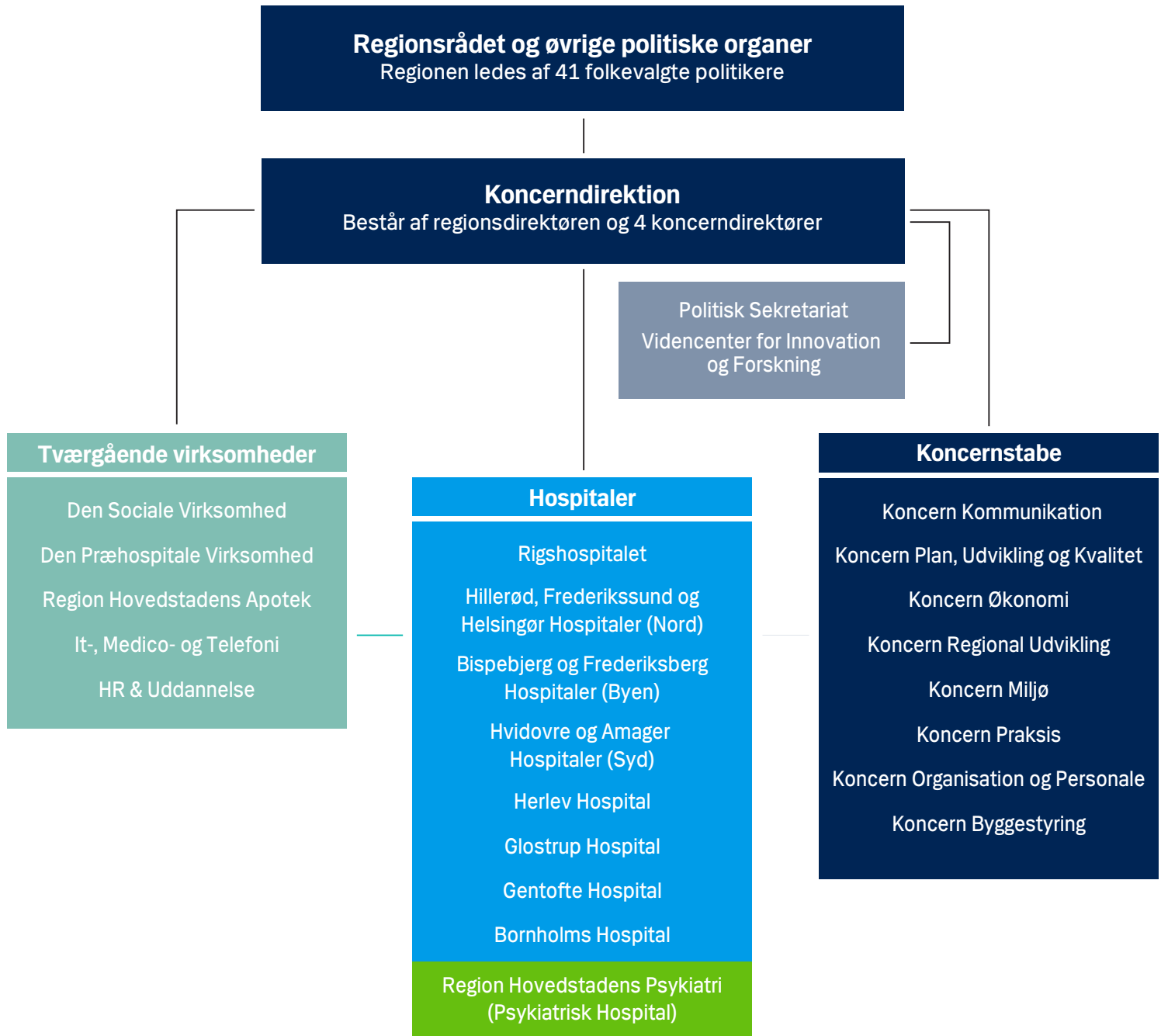


Eksempel  
Diverse opbygninger



# Eksempel

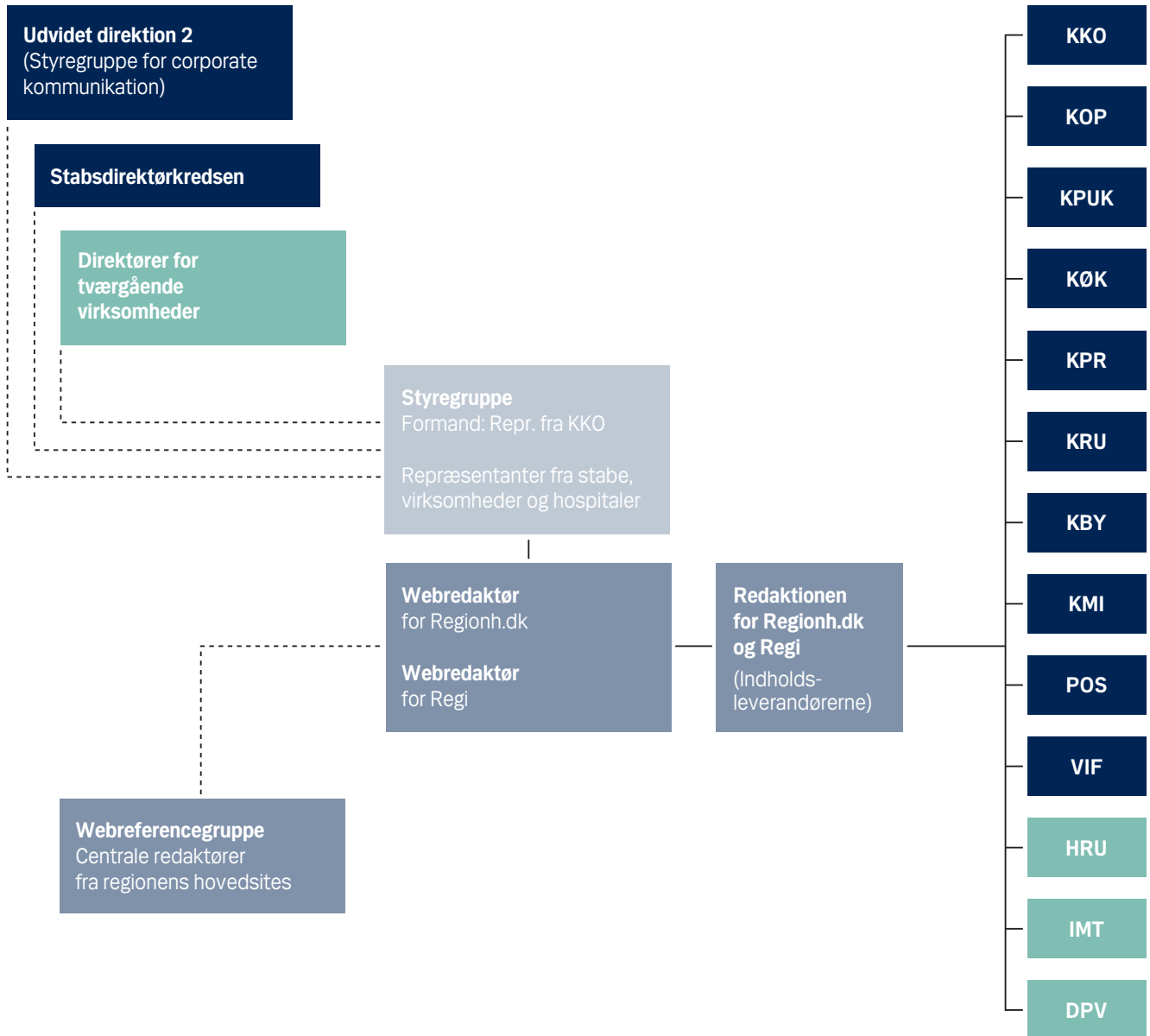
Region Hovedstaden





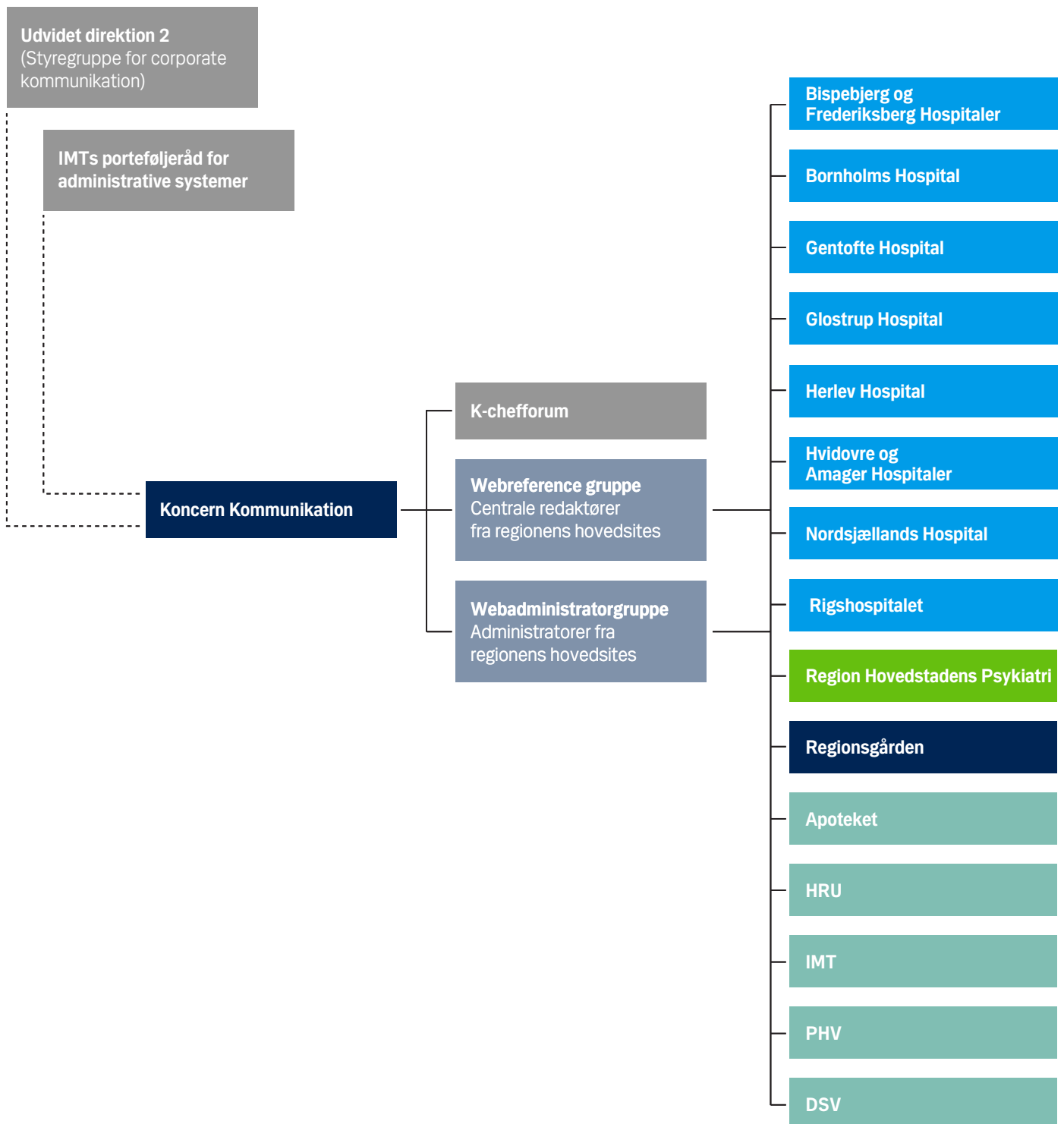
# Eksempel

## Region Hovedstaden

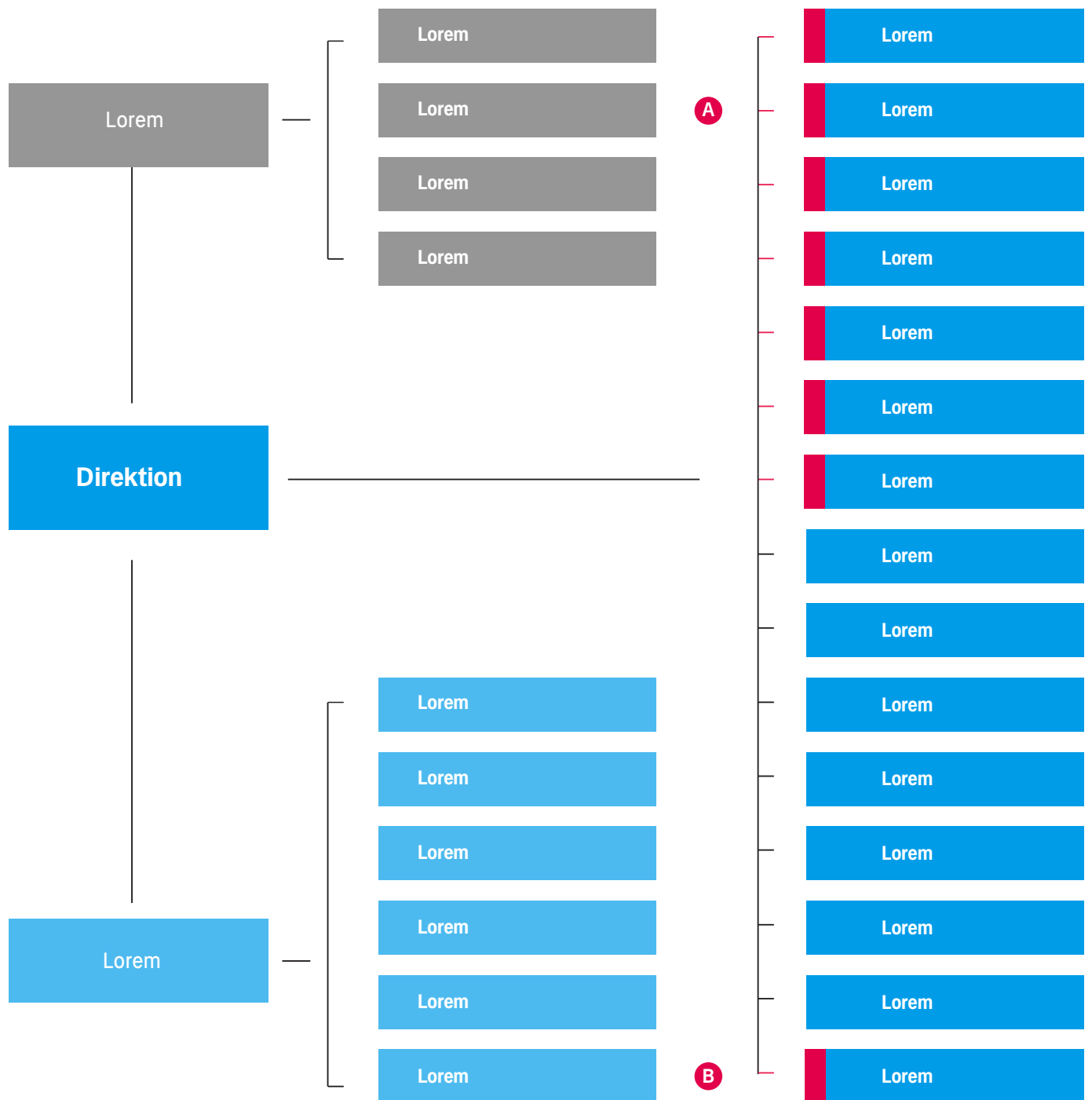


# Eksempel

## Region Hovedstaden



# Eksempel Hospital

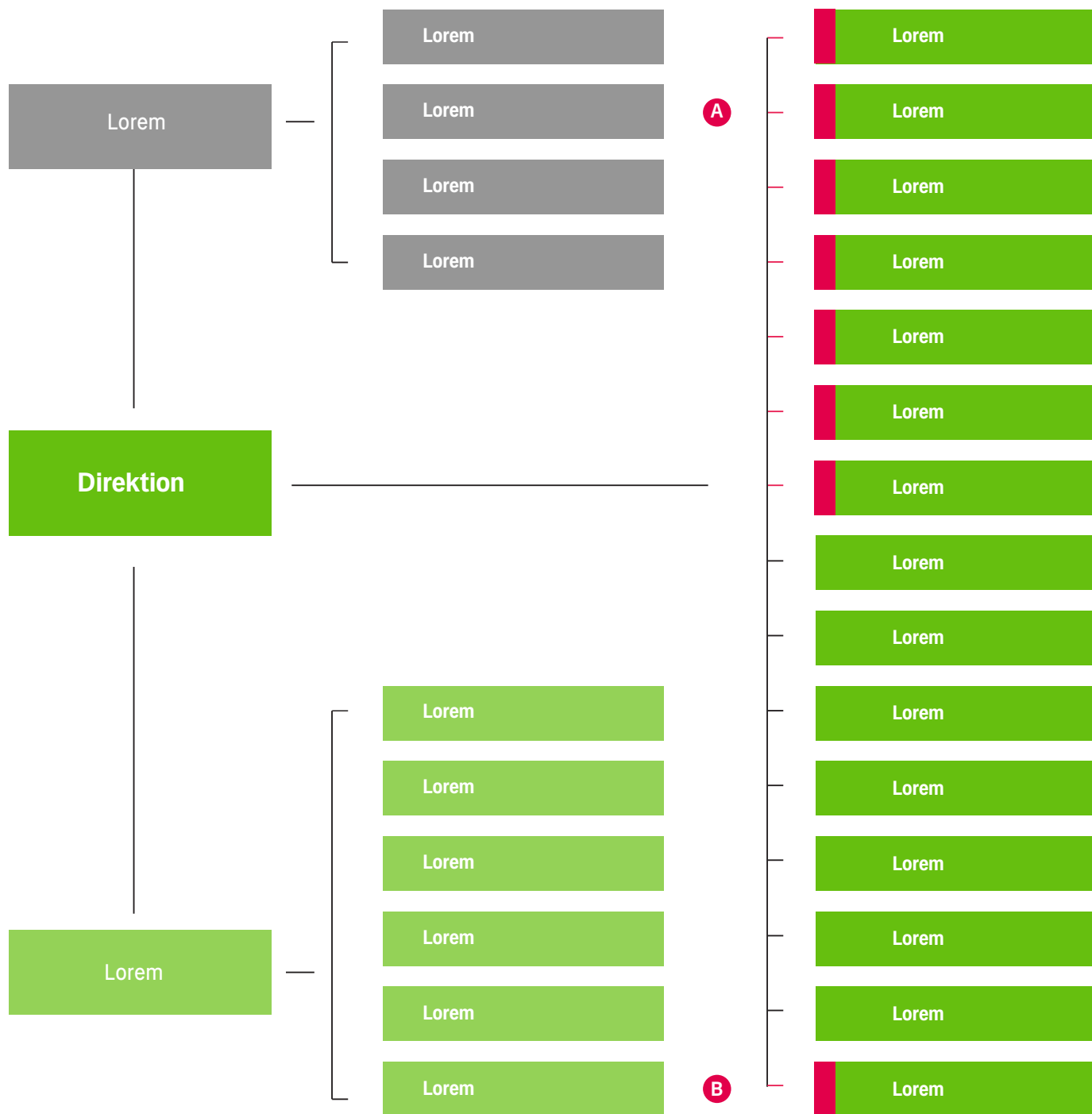


**A** Opmærksomhed A

**B** Opmærksomhed B

# Eksempel

## Psykiatri

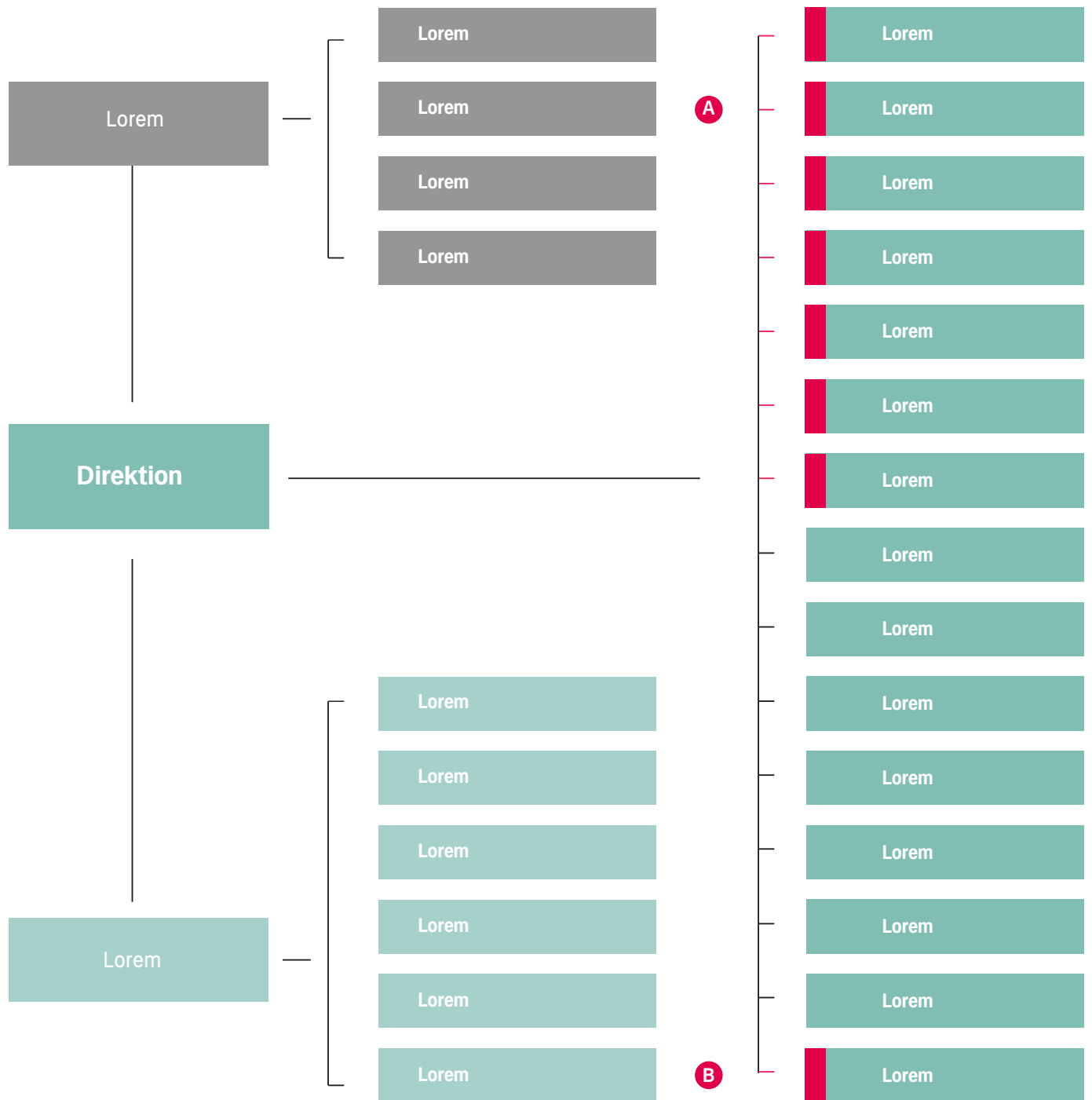


**A** Opmærksomhed A

**B** Opmærksomhed B

# Eksempel

## Virksomheder



**A** Opmærksomhed A

**B** Opmærksomhed B