

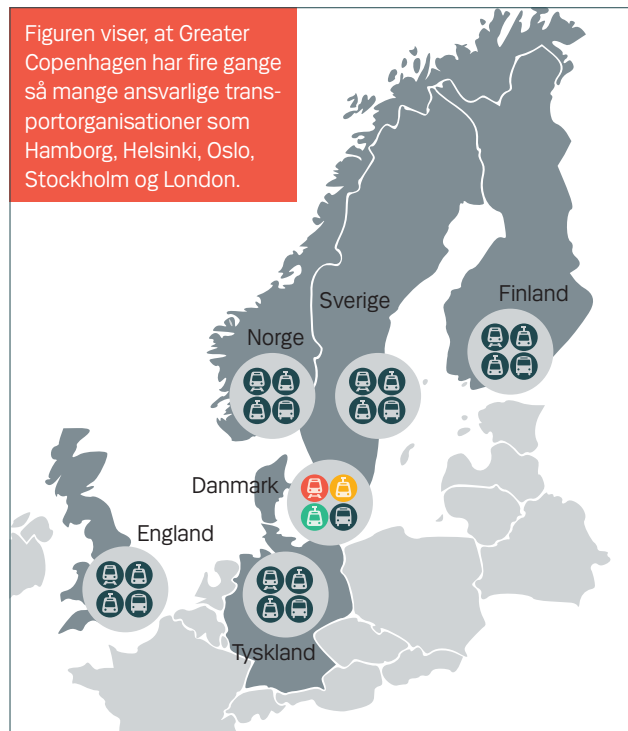


## Færre beslutningstagere

Den danske del af Greater Copenhagen er i høj grad sammenlignelig med nordeuropæiske naboregioner som Helsinki, Oslo og Hamborg.

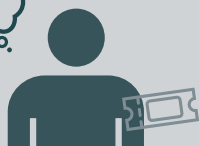
- Greater Copenhagen har **fire gange** så mange ansvarlige transportorganisationer som Hamborg, Helsinki, Oslo, Stockholm og London.
- Samtidig er der **tre gange** så mange beslutningstagere på trafikområdet.
- Derudover er ejerkredsen også **væsentlig større**. I Greater Copenhagen er der fx 45 kommuner, 2 regioner og staten.
- I London er Greater London Authority den eneste ejer, selv om passagertallet er mere end **9 gange** så højt som i Greater Copenhagen.

Figuren viser, at Greater Copenhagen har fire gange så mange ansvarlige transportorganisationer som Hamborg, Helsinki, Oslo, Stockholm og London.



## En fælles indgang for kollektiv trafik

### Andre lande



En fælles indgang

I mange af de andre lande er der **én samlet trafikaktør**. Det betyder, at passagerne kun skal henvende sig **ét sted**.

### Greater Copenhagen



Flere indgange

#### TAL OG FAKTA:

Struensee & co. (2016): Transport for Greater Copenhagen (udarbejdet for Region Hovedstaden).  
Trængselskommissionen (2013): Mobilitet og fremkommelighed i hovedstadsområdet.  
OECD (2015): Infrastructure investment.

#### FOR YDERLIGERE OPLYSNINGER:

Direktør for Center for Regional Udvikling i Region Hovedstaden Claus Bjørn Billehøj  
tlf. 60 14 43 23 eller mail [cbb@regionh.dk](mailto:cbb@regionh.dk)  
[www.regionh.dk/trafik](http://www.regionh.dk/trafik)